

『子育て DX』が福岡県苅田町で導入され、 妊娠届出、出産・子育て応援金の申請がアプリから可能に！ ～デジタルを活用した伴走型相談支援で子育てにもっと優しい町へ～

母子モ株式会社が提供する、自治体の子育て関連事業のデジタル化支援サービス『子育て DX®』の「伴走型相談支援サービス」が、福岡県京都郡苅田町で本導入され3月1日(金)より運用を開始します。

苅田町は、デジタルを活用した支援策として2022年7月より母子手帳アプリ『母子モ』を導入し、『Kan だっこ』として提供しています。今回、『母子モ』を通じて、各種申請書・届出書・アンケートの提出ができる「伴走型相談支援サービス」の提供を開始します。本サービスを妊娠届出、出産・子育て応援金の申請、妊娠から出産、子育て期の状態把握のアンケートなどに活用し、より便利で子育てしやすい環境づくりを目指します。

◆『子育て DX』で手続きを便利に。福岡県苅田町で伴走型相談支援サービスを開始！

『子育て DX』は、自治体の子育て事業のデジタル化を支援するサービスで、『母子モ』の追加機能として利用でき、環境の変化に合わせた新たな子育て支援の仕組みづくりや、より便利で安心・安全な子育て環境の実現をサポートします。

苅田町では、「子どもにやさしい 子育てにやさしいまち かんた」を基本理念として、子どもがのびのびと育つように子育て家庭をきめ細かく支え、安心できる子育て環境づくりを推進しており、2022年7月より母子手帳アプリ『母子モ』を導入し『Kan だっこ』として提供しています。さらに同町では、伴走型相談支援の推進のため、住民がより便利に手続きができる仕組みづくりと子育て支援サービスの充実を図ることを目指し、今回、『母子モ』を通じて、各種申請書・届出書・アンケートの提出ができる「伴走型相談支援サービス」の提供を開始します。

◆伴走型相談支援サービスを活用して、妊娠～出産の手続きがもっと便利に！

苅田町は『母子モ』の追加機能である「伴走型相談支援サービス」を導入することで、妊娠届出と出産応援金、子育て応援金の申請、妊娠届出時アンケート、妊娠8カ月アンケート、出産後アンケートの提出が、『母子モ』を通じてアプリから可能となり、時間や場所を問わず簡単にできるようになります。

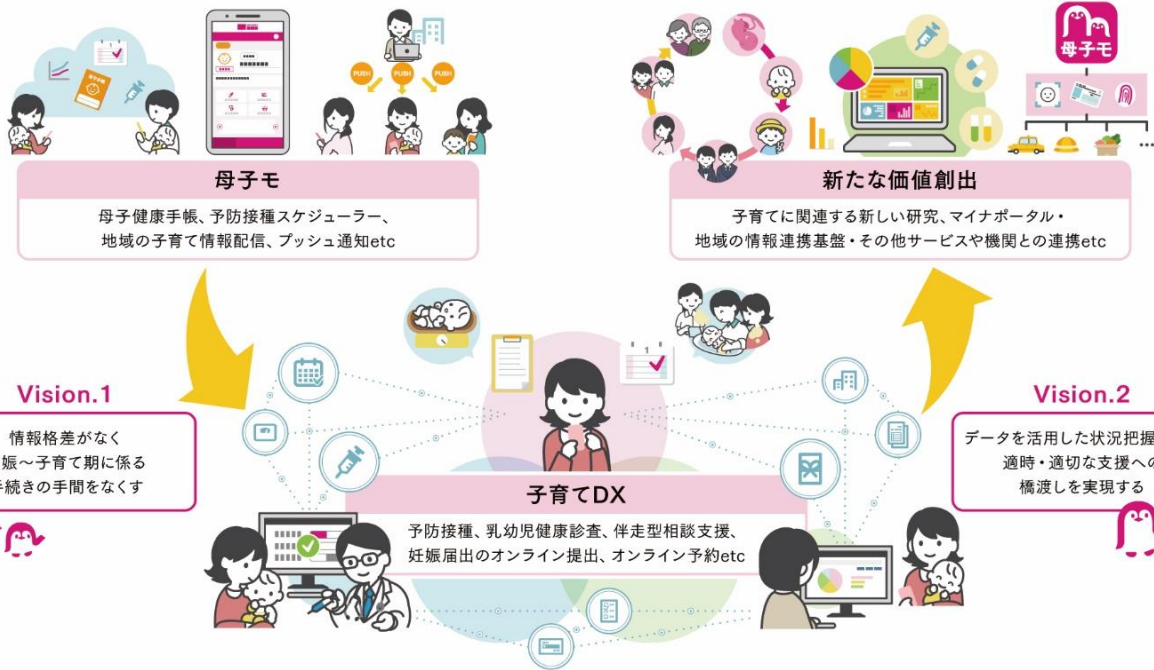
アプリから申請が可能となることで、利用者は来庁時の待ち時間の軽減や混雑による密集を避けることができます。また、自治体職員は、事前に申請内容を確認した上で面談などを実施できるため、より手厚い支援が可能になるとともに、紙の書類のデータ入力などが不要になるため事務処理も簡素化でき、住民サポートの時間をより多く確保できるようになります。より簡単に手続きできる仕組みの整備と一人ひとりに合った切れ目ない支援を行うことで、子育て世帯の負担や不安を解消し、便利で安心・安全な子育て環境づくりを推進します。

当社は、2030年までに、妊娠から子育て期の手続きについて、必要な人に情報を届け、保護者、自治体、医療機関の手間を無くすことをビジョンとして掲げています。子育て関連事業のデジタル化を支援するサービス『子育て DX』では、厚生労働省の乳幼児の定期予防接種予診票のデジタル化に向けた地域実証※1を行い社会実装するなど、さまざまな子育て関連事業のDXを推進することで、保護者の“不安や負担”を軽減し、“安心で簡便”な子育て社会を地域と共創することを目指します。



Mission

ICTの活用により”不安や負担”を軽減し”安心で簡便”な子育て社会を地域と共創する



母子手帳アプリ

サービス名: Kan だっこ

月額料金(税込): 無料

●サービス内容

<母子手帳アプリ『母子モ』>

妊産婦と子どもの健康データの記録・管理や予防接種のスケジュール管理、出産・育児に関するアドバイスの提供、離れた地域に住む祖父母など家族との共有機能、子どもの成長・発達の目安としての役割も備えている育児日記「できたよ記念日」などの便利な機能から、自治体が配信する地域の情報をお知らせするなど、育児や仕事に忙しい母親や父親を助けてくれる機能が充実しています。

<『子育てDX』>

自治体の子育て関連事業のデジタル化を支援するサービス。『母子モ』の追加機能として利用でき、妊娠届出のオンライン提出や乳幼児健診の手続きのデジタル化などに対応し、環境の変化に合わせた新たな子育て支援の仕組みづくりや、より便利で安心・安全な子育て環境の実現をサポートします。

●アクセス方法

<母子手帳アプリ『母子モ』>

- ・アプリ: App Store、Google Play で『母子モ』を検索(対応 OS: Android 5.0 以上、iOS 12.0 以上)
- ・Web ブラウザ: <https://www.mchh.jp> にアクセス

<『子育てDX』>・Web ブラウザ: <https://www.mchh.jp/boshimo-kosodatedx> にアクセス

※対象自治体にお住まいの方以外でもご利用いただけますが、お住まいの自治体の情報などは公式 HP の情報をご確認ください。
※ご利用いただける機能は、お住まいの市区町村により一部内容が異なります。

※1: 詳細はこちらから <https://prtimes.jp/main/html/rd/p/000000018.000099909.html>

※『子育てDX』は母子モ株式会社の登録商標です。

※Google Play、Android は、Google LLC.の商標または登録商標です。

※App Store は、Apple Inc.のサービスマークです。

※iOS は、米国およびその他の国における Cisco 社の商標または登録商標です。

報道関係の方からのお問い合わせ先

株式会社エムティーアイ 広報部 母子モ広報担当

TEL: 03-5333-6755 FAX: 03-3320-0189

E-mail: mtipr@mti.co.jp URL: <https://www.mti.co.jp/>

一般のお客様からのお問い合わせ先

母子モお問い合わせ窓口

(株式会社エムティーアイ コンタクトセンター)

E-mail: boshi_info@cc.mti.co.jp