

『母子モ 子育て DX』が山口県平生町で導入され、  
妊娠届出時、妊娠 8 か月頃、赤ちゃん訪問の各アンケートの提出が  
アプリから可能に！  
～伴走型相談支援サービスをデジタルの力でより使いやすく～

母子モ株式会社が提供する、自治体の子育て関連事業のデジタル化支援サービス『母子モ 子育て DX』の伴走型相談支援サービスが、山口県熊毛郡平生町で本導入され 8 月 1 日(火)より運用を開始します。今回、妊娠届出時アンケート、妊娠 8 か月頃アンケート、赤ちゃん訪問アンケートの提出がアプリから可能となります。

平生町は、ICT を活用した支援策として 2022 年 4 月より母子手帳アプリ『母子モ』を導入し、『ピッコロひらお』として提供していますが、本サービスの導入により、妊娠から出産、子育て期の伴走型相談支援に係る手続きなどをより便利に利用できるようになることで、さらに子育てしやすい環境づくりを目指します。

◆デジタルを活用して子育て世帯を支援する山口県平生町で伴走型相談支援サービスを開始！

『母子モ 子育て DX』は、自治体の子育て事業のデジタル化を支援するサービスで、『母子モ』の追加機能として利用でき、環境の変化に合わせた新たな子育て支援の仕組みづくりや、より便利で安心・安全な子育て環境の実現をサポートします。

平生町では、「子ども・子育て支援事業計画」に「地域全体で取り組む子育て・親育て」を基本理念として掲げています。子供の成長を地域全体で支え、親も子育てを通して喜びを感じながら育ていくまちづくりを推進しており、2022 年 4 月より母子手帳アプリ『母子モ』を導入し、『ピッコロひらお』として提供しています。さらに同町では、伴走型相談支援の推進のため、住民がより便利に手続きができる仕組みづくりと子育て支援サービスの充実を図ることを目指し、今回、『母子モ』を通じて、各種アンケートの提出が可能となる、伴走型相談支援サービスを導入します。

◆アプリで子育て世帯の負担を軽減し、伴走型相談支援サービスがより使いやすく！

平生町が導入した伴走型相談支援サービスでは、妊娠届出時アンケート、妊娠 8 か月頃アンケート、赤ちゃん訪問アンケートの提出が『母子モ』を通じてアプリから可能となります。

これにより、利用者は時間や場所を問わずに提出ができます。また、自治体職員は、事前に申請内容を確認した上で面談などを実施できるため、より手厚い支援が可能になるとともに、紙の書類のデータ入力などが不要になるため事務処理も簡素化でき、住民サポートの時間をより多く確保できるようになります。

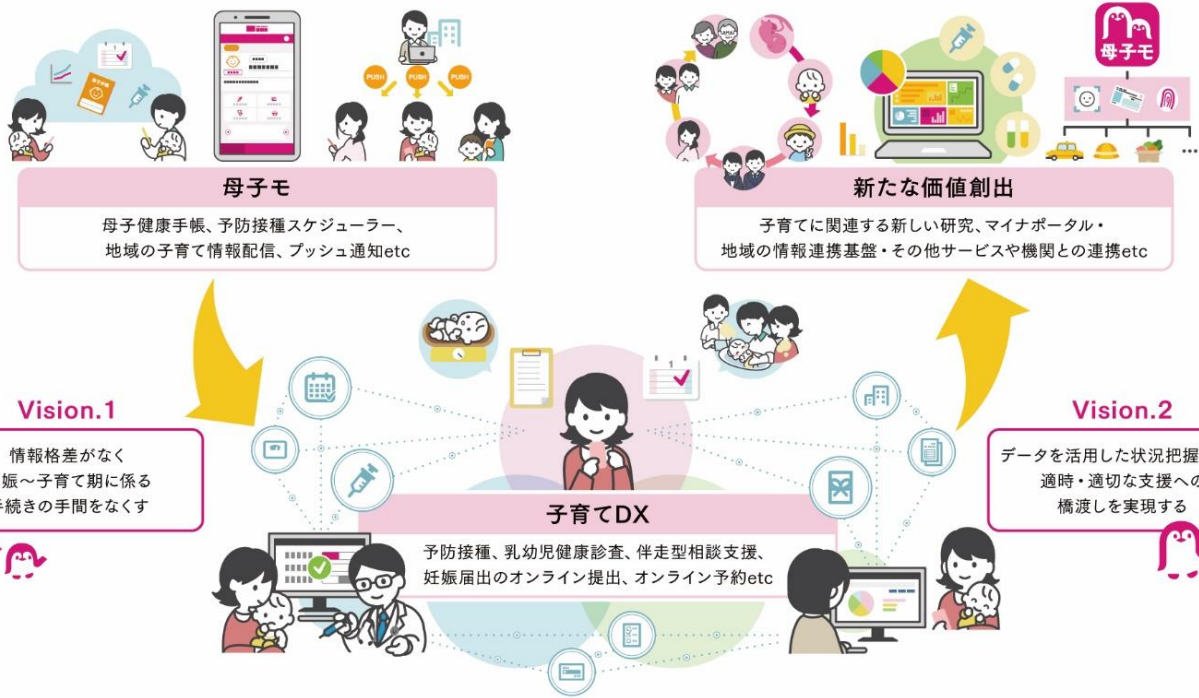
より簡単に手続きできる仕組みの整備と一人ひとりに合った切れ目ない支援を行うことで、子育て世帯の負担や不安を解消し、便利で安心・安全な子育て環境づくりを推進します。

当社は、2030 年までに、妊娠から子育て期の手続きについて、必要な人に情報を届け、保護者、自治体、医療機関の手間を無くすことをビジョンとして掲げています。子育て関連事業のデジタル化を支援するサービス『母子モ 子育て DX』では、厚生労働省の乳幼児の定期予防接種予診票のデジタル化に向けた地域実証<sup>※1</sup>を行い社会実装するなど、さまざまな子育て関連事業の DX を推進することで、保護者の“不安や負担”を軽減し、“安心で簡便”な子育て社会を地域と共創することを目指します。



## Mission

ICTの活用により”不安や負担”を軽減し”安心で簡便”な子育て社会を地域と共創する



母子手帳アプリ

サービス名:ピッツ子口ひらお

月額料金(税込):無料

### ●サービス内容

#### <母子手帳アプリ『母子モ』>

妊産婦と子どもの健康データの記録・管理や予防接種のスケジュール管理、出産・育児に関するアドバイスの提供、離れた地域に住む祖父母など家族との共有機能、子どもの成長・発達の目安としての役割も備えている育児日記「できたよ記念日」などの便利な機能から、自治体が配信する地域の情報をお知らせするなど、育児や仕事に忙しい母親や父親を助けてくれる機能が充実しています。

#### <『母子モ 子育てDX』>

自治体の子育て関連事業のデジタル化を支援するサービス。小児予防接種・乳幼児健診の手続きのデジタル化や、妊娠～出産～子育ての伴走型相談支援などに対応し、新たな子育て環境の構築に貢献します。

### ●アクセス方法

#### <母子手帳アプリ『母子モ』>

- ・アプリ: App Store、Google Play で『母子モ』を検索(対応 OS: Android 5.0 以上、iOS 9.0 以上)
- ・Web ブラウザ: <https://www.mchh.jp> にアクセス

#### <『母子モ 子育てDX』>・Web ブラウザ: <https://www.mchh.jp/boshimo-kosodatedx> にアクセス

※対象自治体にお住まいの方以外でもご利用いただけますが、お住まいの自治体の情報などは公式 HP の情報をご確認ください。  
※ご利用いただける機能は、お住まいの市区町村により一部内容が異なります。

※1: 詳細はこちらから <https://prtimes.jp/main/html/rd/p/000000018.000099909.html>

※Google Play、Android は、Google LLC.の商標または登録商標です。

※App Store は、Apple Inc.のサービスマークです。

※iOS は、米国およびその他の国における Cisco 社の商標または登録商標です。

報道関係の方からのお問い合わせ先

株式会社エムティーアイ 広報室 母子モ広報担当

TEL: 03-5333-6755

FAX: 03-3320-0189

E-mail: [mtipr@mti.co.jp](mailto:mtipr@mti.co.jp) URL: <https://www.mti.co.jp/>

一般のお客様からのお問い合わせ先

母子モお問い合わせ窓口

(株式会社エムティーアイ コンタクトセンター)

E-mail: [boshi\\_info@cc.mti.co.jp](mailto:boshi_info@cc.mti.co.jp)