

## 京都市で初のハイグレード住宅型有料老人ホーム 『プレザングラン京都円町』オープン！

株式会社ケア 21（大阪市／代表取締役社長 依田 雅）は、京都市で展開する有料老人ホームとしては3棟目であり、ハイグレードシリーズかつ住宅型では、京都市が当社初の出店となる住宅型有料老人ホーム『プレザングラン京都円町』の運営を2022年4月4日より本格稼働します。また、株式会社ケア 21は、総合福祉企業としてグループ全体で577サービス拠点にも及ぶ事業を全国で展開しており『プレザングラン京都円町』は、ケア 21が展開する有料老人ホームの46棟目のホームとして開設します。高齢者介護で培ってきた確かな介護技術と、上質な暮らしを享受いただける、手厚いケアとまごころのサービスを提供してまいります。



### ●はんなりと満たされる、落ち着いた京都の暮らし



JR 嵯峨野線「円町」駅より徒歩8分、大学や高校も多い西ノ京エリアの閑静な住宅街に面した場所に「プレザングラン京都円町」は開設します。近隣には西大路通りが南北に貫き、円町駅の北側には丸太町通りが東西に走っており、複数の路線バスが行き交い本数も充実しているところから公共交通機関の利便性も良く、車でもスムーズに来館いただけます。

建物は、三菱地所レジデンス株式会社発足以来初のリノベーション事業として、築10年の病院の入院病棟を区画割りなど再利用してリノベーションを行いました。リノベーションのコンセプト

は「HOME×TOWN」。入居される方にとって、各居室は「HOME=家」、共用部分は「TOWN=街」と捉え、ダイニングや談話コーナーに出かけることで、共同生活スペースが、ちょっとしたお出かけの場となるような、館内での暮らしが少しでも変化に富んだ豊かなものとなるようデザインされています。館内の空間デザインは、はんなりとした落ち着いた和の雰囲気を醸し出すデザインでフロア毎にも変化を付けつつ、現代的なモダンな調度との融合を図りました。また、各フロアでスタッフがご入居者の目配りも効くような動線となっており、病棟だった頃のメリットを上手く継承しご入居者が安心して暮らせるよう、ハード面の利点を活かしながらソフト面でも充実させてまいります。

## ●上質な暮らしを享受するさまざまなサービス

プレザングラン京都円町では、ご自宅での暮らしと同じように安心して寛ぎながら、ご自分でさまざまなことを選択して自由に上質な暮らしを送っていただけるよう、ご入居者様からのご要望のほか、スタッフが普段のコミュニケーションの中でニーズを掘り起こし、まごころを込めて必要なサービスをお届けできるよう取り組んでまいります。

また、ご入居者様やご家族に安心していただけるよう特に下記サービス等に力を入れてまいります。

### ① 24時間看護体制

安心して暮らしていただけるよう看護師を24時間365日配置しております。どの時間帯であっても看護師による医療的ケアなどを受けることができます。かかりつけ医との連携体制が取られており、健康管理を含め医療機関や薬局とのスムーズな連携により適切なケアを行ってまいります。

### ② コンシェルジュサービス

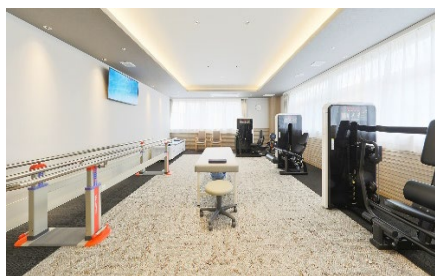
ご入居者様のご相談やご要望をお伺いしながら、ご相談内容に合わせた必要なサービスを提案してまいります。サービスが享受される場合は、スムーズにサービスが提供されるようコーディネートしてまいります。

### ③ 理学療法士による機能訓練

理学療法士が常駐しており、機能訓練室を完備しております。ケアプランに基づき機能訓練プログラムを作成し、ご入居者様の健やかな身体の機能維持のためご入居者様と一緒に訓練に取り組んでまいります。

### ④ ICT導入

ご入居者様のベッドに、眠りスキャン\*を導入しました。ご入居者様の心拍数や呼吸数など入眠データを記録し、健康管理の重要データとして活用してまいります。アラートが出た際には、看護師や介護士が即座にご入居者様へ対応できる体制を構築しました。また、ペット型ロボットを2体導入し、メンタル面での癒し効果とともに、楽しく暮らしていただける一助としてご入居者様の心の機微に添えるよう期待しています。その他、当社独自の介護記録システムと合わせて日々記録されるデータを元に、医療や介護などさまざまな場面や、日々の生活リズムを作っていく上で参考にすることで、ご入居者様の持続可能な健やかな心と身体づくりを目指してまいります。



機能訓練室

眠りSCAN



眠りSCAN 見守りセンサー



眠りSCAN リアルタイムモニター

\*眠りSCANは、パラマウントベッド株式会社の商標または登録商標です。

## ●心安らぐプライベートルーム

車いすの往来もスムーズな廊下から、間口の広い引き戸を開けると白壁とシックな絨毯が織りなす明るい居室が広がります。ご入居時にご持参される調度品に馴染む空間となっており、お手洗いや物入れなどは木目の美しい引き戸が特徴的です。各フロアには、共同で使用できるキッチンも完備しており、ティータイムやご入居者様同士のちょっとしたコミュニケーションの場としてもフロアリビングとともにご利用いただけます。

34.54㎡（定員2人）タイプの居室では、ミニキッチンも備え付けられています。

また、ご家族が訪問された際に家族水いらず、ご歓談などもできるよう専用の談話室もご用意しております。



## ●旬を育む京の味を継承する温かなおいしい食事

ご入居者様が心待ちにされる食事は、管理栄養士監修のもとバランスの取れたメニューとなっており、季節に応じた旬の食材も取り入れながら専属のシェフが丹精をこめて手作りしています。朝・昼・夕と提供される食事は、レストラン方式で選べるお料理をご用意しています。また、イベントがある日に提供される趣向を凝らした行事食など、バラエティに富んだ料理を楽しんでいただけます。食材の形状は、各個人の咀嚼状況に合わせ、きざみ食やミキサー食などにも対応し提供します。

ご入居者様は、お食事を提供する各時間内に自由に食堂へ来ていただけます。食べたいものを選ぶ喜びとともに、毎日の食事を自由に楽しんでいただけます。



## ●ご利用料金等

◆【月額利用料】①18.49㎡タイプ 447,000円 ②34.54㎡タイプ 702,000円（入居一時金0円の場合）

◆プレザンラン京都円町の詳細はこちら <https://www.tanoshiie.jp/single122/>

## 【株式会社ケア 21 について】

訪問介護事業からスタートしたケア 21 は、介護、医療、障がい者(児)支援、教育・保育、暮らし・文化の分野で全国に 466 サービス拠点(ケア 21 グループで 577 サービス拠点)を展開しています。東証スタンダードへ上場し、100 年続くいい会社を創ることを目指し、人財を育成しながらご利用者様へまごころと優しさのこもった、最大ではなく最高のサービスを提供しております。少子高齢化社会を支える総合福祉企業として、社会に貢献してまいります。

### 【本プレスリリースのお問い合わせ先】

株式会社ケア 21

広報担当 菅田

Tel 06-6456-5634 / Fax 06-6456-5642

E-mail [welfare@care21.co.jp](mailto:welfare@care21.co.jp)

<https://www.care21.co.jp/>

## 【会社概要】

社 名 : 株式会社ケア 21 東証スタンダード上場 証券コード 2373

大阪本社 : 〒530-0003 大阪市北区堂島 2 丁目 2-2 近鉄堂島ビル 10F

東京本社 : 〒101-0044 東京都千代田区鍛冶町 2 丁目 6-1 堀内ビルディング 3F

代 表 : 代表取締役社長 依田 雅

設 立 : 1993 年 11 月

資 本 金 : 1 億円

連結売上高 : 363 億 6,100 万円

従業員数 : 7,721 名 (連結従業員数 2022 年 2 月 28 日現在)

事業内容 : 訪問介護 / 訪問看護 / 居宅介護支援 / 介護付有料老人ホーム / グループホーム / デイサービス / 小規模多機能型居宅介護 / 福祉用具販売・レンタル及び住宅改修 / 軽作業請負事業 / 介護人財の教育事業並びに紹介・派遣事業 / 給食・配食ダイニング事業 / 医療サポート事業 / 障がい者(児)通所支援・短期入所事業 / 障がい者就労継続支援事業 / 保育事業 / 不動産事業 / 結婚相談仲介業 / 民間学童保育事業