

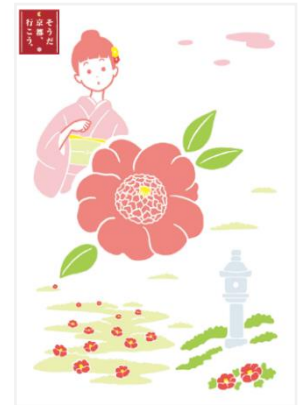
## 「そうだ 京都、行こう。」2022年春のテーマは“花咲く京都”

伝統ある寺院で初！季節を感じるお花で彩られたアート空間

「花の間」が期間限定で出現。

人気イラストレーターによる「オリジナル花御朱印」も登場！

東海旅客鉄道株式会社（以下、JR 東海）は、観光キャンペーン「そうだ 京都、行こう。」の2022年春のテーマを「花咲く京都」と題し、2022年3月7日～6月30日まで、梅や椿、ツツジ、藤、サツキ、アジサイなど、桜だけでなく、“花の京都”をお楽しみいただける企画を展開します。



期間中、春のお花で彩られたアート空間「花の間」と人気イラストレーターによりデザインされた「オリジナル花御朱印」を展開。伝統ある社寺のご協力を得て、桜だけでなく梅や椿、ツツジ、藤、サツキ、アジサイといった、実は京都にある桜以外の様々な花の名所にスポットライトあて、長い期間「花の京都」を楽しめるような企画を実施します。

「花の間」では、フラワーアーティスト越智 康貴さんご協力のもと、東福寺光明院、泉涌寺雲龍院、随心院、妙満寺という伝統ある4寺院で初めての取り組みを展開します。4つの寺院ではそれぞれの期間中、ひと部屋全体を季節を感じるお花を中心に華やかに彩ります。花を単純に飾るだけでなく、畳に直接造花を刺したり、障子を花柄の和紙に張り替たりなど、寺院の庭と調和しながらも花が咲き誇る空間を演出します。花のイメージは各寺院に合わせて変えておりますので、今までに見たことのない光景をぜひお楽しみください。

「オリジナル花御朱印」では、イラストレーター白根ゆたんぼさん、たなかみさきさんとコラボレーションしたオリジナルデザインの花御朱印を、合計6つの社寺で展開します。6つの社寺それぞれを象徴するお花に合わせて、各社寺のデザインをお2人には書き下ろしていただきました。社寺それぞれのお花の咲く時期に合わせて、第1期から第3期と展開いたしますので、長い間花の京都めぐりをお楽しみいただけます。 ※実施社寺は随時追加予定です

## 【花の間】



### 東福寺光明院

実施期間 : 3月18日(金)～4月3日(日)

拝観可能時間 : 7:00頃～日没

拝観料 : 300円程度

東福寺の塔頭。昭和の作庭家 重森三玲が手がけた枯山水「波心庭」は、お庭を囲む大刈込を雲に見立て、白砂の大海に雲間から月明かりが落ちる様子を表現。春にはソメイヨシノが禅庭を彩ります。



### 泉涌寺雲龍院

実施期間 : 3月30日(水)～4月24日(日)

拝観可能時間 : 9:00～17:00 (受付終了 16:30)

拝観料 : 400円

今年、創建650年の節目を迎える御寺 泉涌寺の別院。丸や四角など、さまざまな窓越しに見る景色の移ろいが人気で、4月上旬には「悟りの窓」と呼ばれる丸窓より、淡紅色の花海棠を楽しめます。



### 随心院

実施期間 : 4月22日(金)～5月22日(日)

拝観可能時間 : 9:00～17:00 (受付終了 16:30)

拝観料 : 500円

※拝観料は変更となる場合があります

小野小町が晩年を過ごした地と伝わり、境内にゆかりの史跡が遺ります。梅の名所として有名ですが、4月中旬からのシャクナゲやキリシマツツジ、平戸つつじなどの花リレーも見逃せません。



### 妙満寺

実施期間 : 5月13日(金)～6月5日(日)

拝観可能時間 : 境内 6:00～17:00

本坊 9:00～16:00

拝観料 : 境内無料、本坊 500円

俳諧の祖とされる松永貞徳により作庭された「雪月花の三名園」のうち、比叡山を借景にした「雪の庭」を有する古刹。5月上旬から中旬にかけ、山門前に咲く約3,000株のツツジは圧巻です。



## 【オリジナル花御朱印】

### 第1期

- 実施期間 : 2022年3月7日(月)～4月14日(日)
- イラストレーター : 白根ゆたんぼさん
- 実施社寺/花 : 霊鑑寺門跡 / 椿(3月19日～4月10日)  
城南宮 / 梅・椿(3月7日～4月14日)  
仁和寺 / 桜(4月1～4月10日)

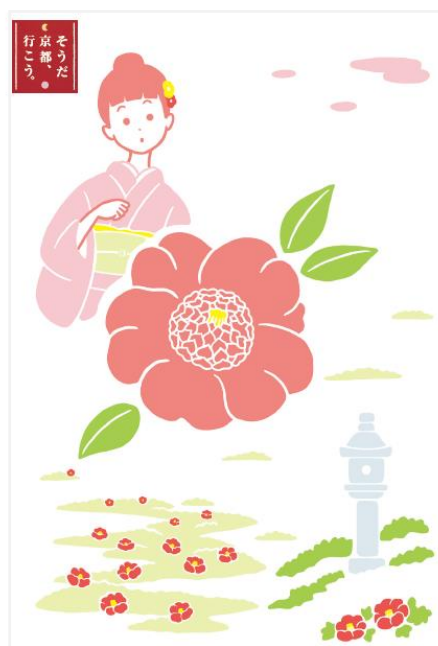
### 第2期

- 実施期間 : 2022年4月15日(金)～5月19日(木)
- イラストレーター : たなかみさきさん
- 実施社寺/花 : 長岡天満宮 / キリシマツツジ  
妙満寺 / ツツジ

### 第3期

- 実施期間 : 2022年5月20日(金)～6月30日(木)
- イラストレーター : たなかみさきさん
- 実施社寺/花 : 金福寺 / サツキ

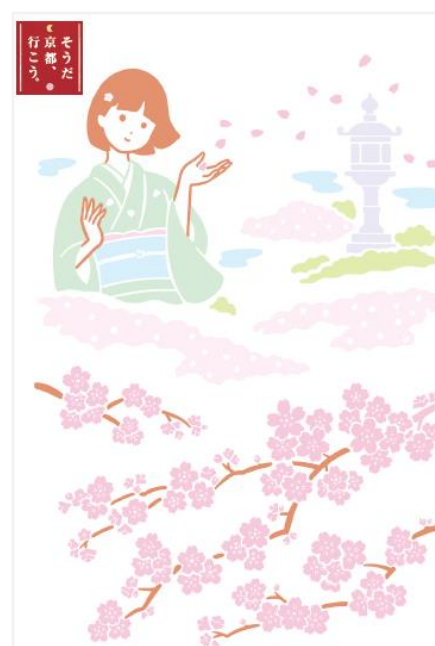
※実施社寺は随時追加予定



霊鑑寺



城南宮



仁和寺



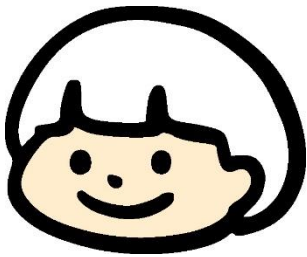
## 【フラワーアーティスト / 越智 康貴 (おち やすたか)】



1989 年生まれ。表参道ヒルズで〈DILIGENCEPARLOUR〉、東京ミッドタウン (イセタンサロ  
ーネ) で〈ISdF〉というフラワーショップを営みながら、花や文章、写真を主軸に様々な表現活  
動を行っている。

Instagram : <https://www.instagram.com/ochiyasutaka/>

## 【イラストレーター / 白根ゆたんぽ (しらね ゆたんぽ)】



東京を拠点にイラストレーターとして幅広いジャンルのクライアントワークを担当するほか、年に  
数回の個展開催や企画展、海外アートフェアへの参加も行う。

Instagram : <https://www.instagram.com/yuroom/?hl=ja>

## 【イラストレーター / たなかみさき】



1992 年生まれ。日常生活の様子や、人物を描くイラストレーター。J-WAVE『Midnight  
Chime』のラジオパーソナリティとしても活動中。

Instagram : <https://www.instagram.com/misakinodon/?hl=ja>

そ  
う  
だ  
京  
都  
、  
行  
こ  
う。

## 「花咲く京都」特設サイト開設

「花咲く京都」特設サイトでは、京都の春の旅行情報をはじめ、花が美しい社寺やその見ごろ情報を集めます。またサイト内では、「そうだ 京都、行こう。」のプロモーションムービーも公開します。ムービー内では、花咲く京都をテーマに、1993年から放映し続けた「そうだ 京都、行こう。」の懐かしいTVCMの映像などをリメイクした映像に2019年より“二代目旅人”を務めていただいている柄本佑さんがナレーションを吹き込みます。また「花の間」「オリジナル花御朱印」を紹介する動画も公開します。さらに、「花咲く京都MAP」を京都駅構内など現地で配布します。ぜひお楽しみください。

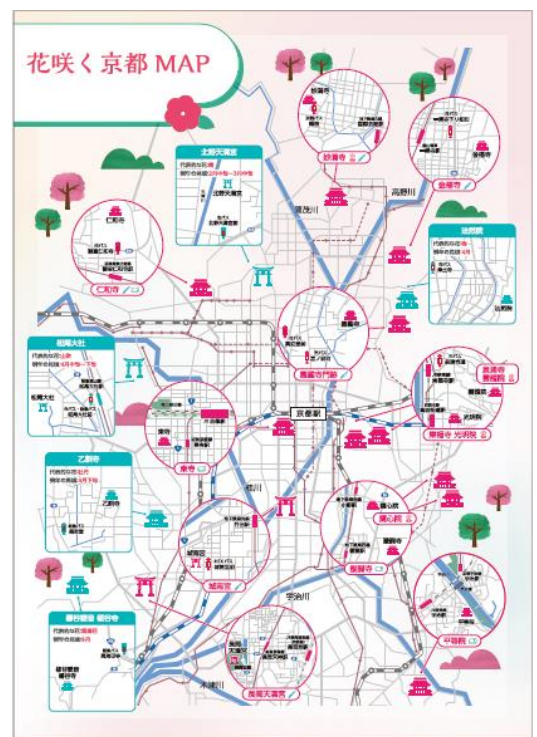
※詳細は「そうだ 京都、行こう。」特設サイトをご覧ください。 <https://souda-kyoto.jp/other/hanasaku/>



「花咲く京都」特設サイト



プロモーションムービー



花咲く京都 MAP

※プロモーションムービーをベースとした素材を下記期間より屋外デジタルサイネージに順次掲出いたします

・掲出期間：2022年2月28日（月）～順次（東京駅・渋谷駅・新宿駅・池袋駅・名古屋駅京都駅・新大阪駅など）

※駅により掲出開始時期が異なります

※新型コロナウイルス感染症拡大防止の観点から、京都旅行をご検討の際は、政府およびお住まいの都道府県と京都府の要請をご確認ください。京都にお越しの際は、マスクの着用・手指のアルコール消毒など、感染拡大防止の徹底にご協力をお願いいたします。日々、状況は変化しておりますので、事前に最新情報をご確認ください。足元では感染が収束していない状況であっても、落ち着いてからのご旅行を検討される際の一助になればと考え、この度、本取り組みをご案内いたします。

※新型コロナウイルスの影響により、参拝・拝観時間に変更になる場合がございます。また、参拝・拝観を休止する場合がございますので、各社寺の参拝・拝観時間をご確認の上お越しください。

※天候などの理由により、各イベントが中止・または実施が出来ない場合がございます。

※開催期間・イベント内容は予告なく変更になる場合がございます。

※写真はイメージです。