

2025年4月21日
技研トラステム株式会社

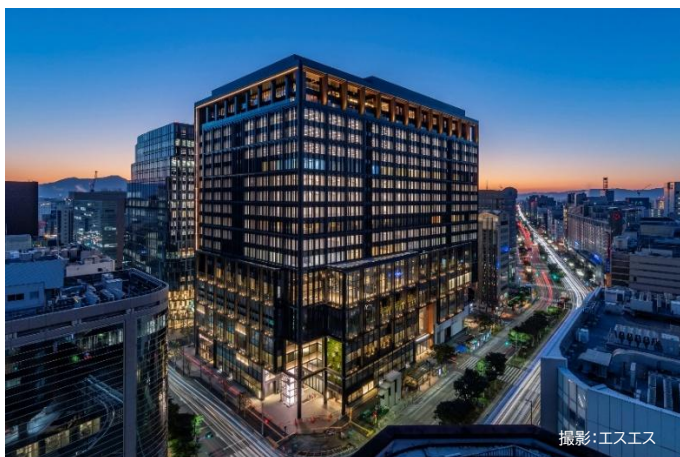
話題の大型複合ビル『ONE FUKUOKA BLDG.』に 人数カウントシステム「パッサークラウド」採用

～来場者動向の把握で施設運営に活用～

技研トラステム株式会社（本社：京都市伏見区、代表取締役：三島一久）は、西日本鉄道株式会社（福岡市博多区、代表取締役社長執行役員 林田浩一）が4月24日（木）に開業する大型複合ビル『ONE FUKUOKA BLDG.（以下、ワンビル）』に、当社の人数カウントシステム「パッサークラウド」が採用されたことをお知らせします。

ワンビルは、福岡市天神に位置する地上19階、地下4階建ての大型複合ビルです。開発コンセプトは「創造交差点～meets different ideas～」で、アジアと福岡、働きと暮らし、来街者とワーカーが交わる場所を目指しています。商業フロアは地下2階から地上5階まで広がり、126店舗が出店予定です。ここには地域一番の旗艦店や福岡の食文化を楽しめるフードゾーンが設けられ、訪れる人々に新しい価値を提供します。

このワンビルの商業エリア全域にて技研トラステムの「パッサークラウド」が採用されました。



ONE
FUKUOKA
BLDG.

■ 採用の理由

西日本鉄道株式会社様が管理運営されている多くの商業施設にて当社の人数カウントシステムをご利用いただいている実績から ①カウントの正確性 ②サポート体制 ③設置工事や保守も含むトータルサポート ④クラウドでの複数施設の一括管理など、数多くの点で当社をご評価いただきました。

■西日本鉄道株式会社 ご担当者様のコメント

「技研トラステムの人数カウントシステムを導入した理由は、その高精度なカウント技術とトータルサポート体制にあります。特に、来場者数の正確な把握と、滞留人数や平均滞留時間の定量的なデータ取得が可能な点を評価させていただきました。ワンビルは多くのお客様が様々な目的でご来街いただけると想定しています。その人流データから、お客様の動向をより詳細に把握し、施設運営の最適化に活用できることを期待しています。また今後は、客数データを基にした新たなサービス展開にも期待しています。」

西日本鉄道株式会社様 <https://www.nishitetsu.jp/>

ONE FUKUOKA BLDG. <https://onefukuoka-building.jp/>

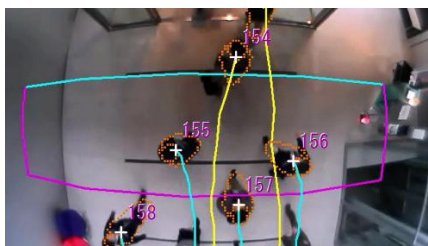
■クラウド客数情報システム「PASSER-CLOUD（パッサークラウド）」について

「パッサークラウド」は自社開発の高精度センサーを入口や通路の天井に設置し、通行する人々を方向別にリアルタイムに自動でカウントします。来場者数の計測のみならず、滞留（滞在）人数や、平均滞留時間などを定量的に把握することが可能になります。画像データは機器内で処理され、個人情報に関わる画像は保存せず、カウントデータのみをサーバーに送信する仕組みを採用しているため、プライバシー保護も万全です。

※パッサークラウド製品ページ <https://www.trastem.co.jp/product/#hdg5>



クラウド客数情報データサービス
「PASSER-CLOUD」



特許技術による高精度の測定



クラウド専用アプリケーション

■展示会出展情報

ワンビルに採用されたシステム機器は、4月23日(水)～25日(金)、東京ビッグサイトで開催される国内最大級のIT・DX総合展「Japan IT Week 春 2025」の当社出展ブースにて展示いたします。

※「Japan IT Week」出展について https://www.trastem.co.jp/news/japanitweek_2025.html

■技研トラステム株式会社について

技研トラステムは、世界初の人数カウントシステム開発以来、様々な場所でお客様の行動を計測し、データ化して参りました。おかげさまで国内外延べ 10 万か所以上に導入いただいております。

近年の行動の多様化により、多くの商業施設や公共施設にて顧客・来場者利便性を高める施策需要が高まっています。

当社においても、多様な価値を引き出すことができるソリューションを引き続き開発し、施設運営改善業務の支援に努めてまいります。

会社概要

会社名： 技研トラステム株式会社 * オプテックス株式会社（本社：滋賀県大津市）100%子会社

所在地： 京都府伏見区竹田西段川原町 98

代表者： 代表取締役 三島一久

創業日： 1966 年 5 月 28 日

URL： <https://www.trastem.co.jp>

事業内容： 技研トラステムは、1976 年に世界初の「人数カウントシステム」を開発。以来、国内外の百貨店・ショッピングセンターや量販・専門店、公共施設、交通機関などさまざまな場所でのお客様行動を可視化し、運営状況の分析や改善に役立つソリューションを提供しています。

【本件に関するお問い合わせ先】

技研トラステム株式会社 営業本部 鶴飼、岩見

E-mail : trastem_info@trastem.jp