

プレスリリース

報道関係者各位

2017年8月10日
ハンファQセルズジャパン株式会社

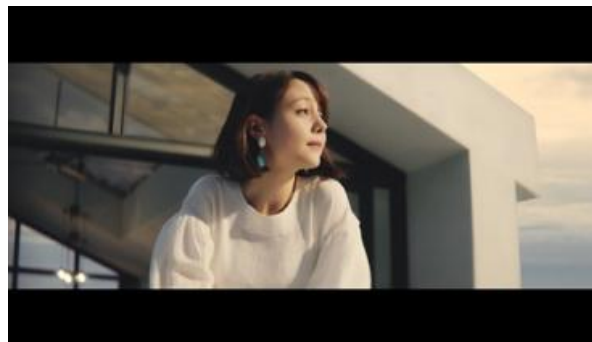
曇りの日でも力強く発電する太陽光パネル ハンファ Q セルズジャパン 人類の未来を描く！空飛ぶソーラーハウスが出現 新 CM キャラクターのトリンドル玲奈さんも大興奮！ 新 CM「空飛ぶソーラーハウス」篇 2017年8月10日(木)よりオンエア開始

ハンファ Q セルズジャパン株式会社（本社：東京都港区、代表取締役社長：キム・ジョンソ、以下「Qセルズ」）は、2017年8月10日(木)より、モデルで女優のトリンドル玲奈さんを起用した新 CM「空飛ぶソーラーハウス」篇の、放送を開始致します。

今回の新 CM では、Qセルズの「曇りでも力強く発電する太陽光パネル」で家中のエネルギーを賄っている空飛ぶソーラーハウスで、トリンドルさんが壮大な空を飛んでいく風景が表現されています。爽やかな白いワンピースを装い、バルコニーでくつろぐ可愛いトリンドルさんの姿にもご注目ください。

ハンファ Q セルズジャパン Youtube URL

URL: <https://youtu.be/Va2FmumajCM> (15秒) <https://youtu.be/UBoCyGMN7yg> (30秒)
https://youtu.be/7fuwwJJ_soM (メイキング) <https://youtu.be/8AcIR51HogM> (インタビュー)



■新 CM の内容について

時は未来。Qセルズの太陽光パネルで家中のエネルギーを賄っている空飛ぶソーラーハウスで、トリンドルさんたちがホームパーティーを楽しんでいます。「今日は少し、雲が多いみたいだね。」と、家主の男性が手元の浮遊する雲形状の未来 HEMS を操作しながらつぶやきます。それに対し「曇っても大丈夫なんだ」とトリンドルさんは感心。男性が「もうすぐ雲を抜けるよ」と言うと、部屋からバルコニーに移動します。目の前には空が広がり、ソーラーハウスは雲を抜け、眼下には海が広がってきます。そしていつしか夕焼けがトリンドルさんを暖かく包み込みます。その光をうっとり眺めるトリンドルさんの表情にもぜひご注目ください。

公式 HP にて新 CM 公開！

<公式 HP>

<https://www.q-cells.jp/ad/tv/>



■撮影エピソード

2017年6月某日。自分でこだわって選んだ爽やかな白いワンピース姿で撮影現場に登場したトリンドルさん。その姿は、現場の雰囲気、ひと足早く夏らしくなったようでした。今回、「曇りでも力強く発電する」と言うコンセプトを表現するために、CGだけでなく実際にスタジオ内に大量のスモークで雲をつくり空を表現。未来をイメージして作られたソーラーハウスでは同年代の方と一緒に楽しそうに団らんをしていました。カメラが回っていない所でも、セリフと視線を監督と真剣に相談したり、繰り返しセリフを練習している一生懸命な姿が印象的でした。バルコニーで気持ちよさそうに伸びをしたり、頬杖をついて景色を眺めてみたりと可愛いポーズも入れてくれたトリンドルさん。疲れた表情を見せず最後まで笑顔で、現場は終始和やかなムードで撮影が行われました。



■トリンドル玲奈さんインタビュー（一部抜粋）

Q: 今回のCMの見どころは？

A: 「今までに見たことのないような、未来にいるような気持ちになれる所です。」

Q: 環境やエコに気を使っていることは？

A: 「日頃、電気を使わない時は消したり、極力ゴミを出さないように物を大切に使うことを意識しています。小さい事でも毎日続けられることが大切だと思っています」。

■TVCM 概要

タイトル：「空飛ぶソーラーハウス」篇 15秒 30秒

放映期間：2017年8月10日(木)~9月30日(土)

放映エリア：全国※地域により放映期間が異なる場合がございます。

■トリンドル玲奈 プロフィール



1992年1月23日生まれ。オーストリア出身。

雑誌『ViVi』のモデルを務めるなどモデルとして活躍しながら、2012年にはドラマ「黒の女教師」で女優デビューを果たす。映画「リアル鬼ごっこ」では映画初主演。バラエティ番組「テラスハウス」でスタジオメンバーを務める。2017年7月よりドラマ「カナサーン！」に出演中。モデルから女優まで幅広く活躍している。

【ハンファQセルズジャパン株式会社について】

1984年に韓国最大手企業であるハンファグループの日本法人として設立。2014年2月に設立30周年を迎えた。太陽光発電関連事業（太陽光モジュール輸入販売、IPP事業）をはじめ化学品、鉄工、機械・設備、自動車部品、IT関連機器等、多分野にわたる基幹産業のアジア諸国間での輸出入業務と日本市場での販売事業を展開している。2011年より日本の太陽光事業に参入し、2016年12月現在で日本向けの出荷量累計2.7GW、住宅設置数20,000棟を達成した。2016年の太陽電池モジュール国内出荷量でトップ3企業の一隅を担っている。

URL: <http://www.q-cells.jp/>

「空飛ぶソーラーハウス」篇 30秒 ストーリーボード

<p>#1 </p> <p>#2 </p> <p>#3 </p> <p>#4 </p> <p>#5 </p>		<p>#6  ドイツ人英会話 もうすぐ クモラ、</p> <p>#7  又ケルヨ</p> <p>#8 </p> <p>#9  NA: トリンドルさん 晴れの日はもちろん、</p> <p>#10  曇りでも 力強く</p>
--	---	---

「空飛ぶソーラーハウス」篇 30秒 ストーリーボード



発電。



NA: トリンドルさん
答えは、Q。



ドイツ品質の
太陽光パネル



トリンドルさん
あ、海。



Qcells

