

「マンションレビュー」
2022年8月
全国主要エリア／47都道府県
中古マンション相場推移

データ集

2022年9月30日発表
プレスリリース資料

株式会社ワンノブアカインド

目次

・首都圏主要エリア	中古マンション相場推移(2021年8月～2022年8月)	3-6
・近畿圏主要エリア	中古マンション相場推移(2021年8月～2022年8月)	7-8
・中部圏主要エリア	中古マンション相場推移(2021年8月～2022年8月)	9
・47都道府県別	中古マンション相場推移(2021年8月～2022年8月)	北海道・東北 10-11
		関東 12-13
		中部 14-15
		近畿 16-17
		中国・四国 18-19
		九州・沖縄 20-21

※データの引用元明記のお願い

本データをご利用いただく際は、引用元として【マンションレビュー 調べ】とご明記ください。また、web媒体などへの掲載時は、リンク先として以下のURL挿入をお願い申し上げます。

・マンションレビュー <https://www.mansion-review.jp/>

※本データ集は以下のURLで公開しております。

<https://www.mansion-review.jp/pressrelease/detail/date20220831/data.pdf>

調査対象

- ・当社「マンションレビュー」が保有する中古マンションの販売履歴データを元に「坪単価」を算出し、70㎡での価格に換算した「推定価格」および価格上昇率をあらわす「騰落率」を算出。
- ・「騰落率」は、2022年8月と前年(2021年8月)／6ヶ月前(2022年2月)／3ヶ月前(2022年5月)の坪単価をそれぞれ比較して算出。
- ・2022年9月2日現在のデータより算出。
- ・「価格」は1,000円未満を四捨五入計算。単位は万円表記。
- ・「対象件数」は当月に販売履歴のある物件数。

■首都圏／近畿圏／中部圏主要エリア 中古マンション相場推移

それぞれ、以下のエリアに分けて相場を算出。

・首都圏

首都圏全体(茨城県・栃木県・群馬県・埼玉県・千葉県・東京都・神奈川県・山梨県)／一都三県(埼玉県・千葉県・東京都・神奈川県)
都心5区(千代田区・中央区・港区・新宿区・渋谷区)／城東(台東区・墨田区・江東区・葛飾区・江戸川区)／城西(中野区・杉並区・練馬区)
城南(品川区・目黒区・大田区・世田谷区)／城北(文京区・豊島区・北区・荒川区・板橋区・足立区)／都下(東京23区外)
埼玉主要エリア(さいたま市全10区・川口市)／千葉主要エリア(市川市・船橋市・浦安市)／横浜市(全18区)／川崎市(全7区)

・近畿圏

近畿圏全体(滋賀県・京都府・大阪府・兵庫県・奈良県・和歌山県)／京都市(全11区)／大阪都心6区(福島区・西区・天王寺区・浪速区・北区・中央区)
大阪市(その他18区)／神戸市(全9区)

・中部圏

中部圏全体(岐阜県・静岡県・愛知県・三重県)／名古屋市(全16区)

■47都道府県別 中古マンション相場推移

2022年8月の対象件数が50件未満の21県については、算出根拠となるデータ数が少ないため★をつけて掲載。

グラフは以下のエリアに分けて掲載。

北海道・東北(北海道・★青森県・★岩手県・宮城県・★秋田県・★山形県・福島県)

関東(茨城県・★栃木県・★群馬県・埼玉県・千葉県・東京都・神奈川県)

中部(新潟県・★富山県・★石川県・★福井県・★山梨県・★長野県・岐阜県・静岡県・愛知県)

近畿(三重県・滋賀県・京都府・大阪府・兵庫県・奈良県・★和歌山県)

中国・四国(★鳥取県・★島根県・岡山県・広島県・山口県・★徳島県・香川県・★愛媛県・★高知県)

九州・沖縄(福岡県・★佐賀県・★長崎県・熊本県・大分県・★宮崎県・★鹿児島県・沖縄県)

・株式会社ワンノブアカインド コーポレートサイトURL

<https://www.one-of-a-kind.co.jp/>

・マンション情報サービス「マンションレビュー」URL

<https://www.mansion-review.jp/>

<本件に関する報道関係者さまからのお問い合わせ>

株式会社ワンノブアカインド 広報担当 三浦、石川

【首都圏主要エリア 中古マンション相場推移(2021年8月～2022年8月)】

※価格は、当社算出の坪単価から70㎡価格に換算した推定価格

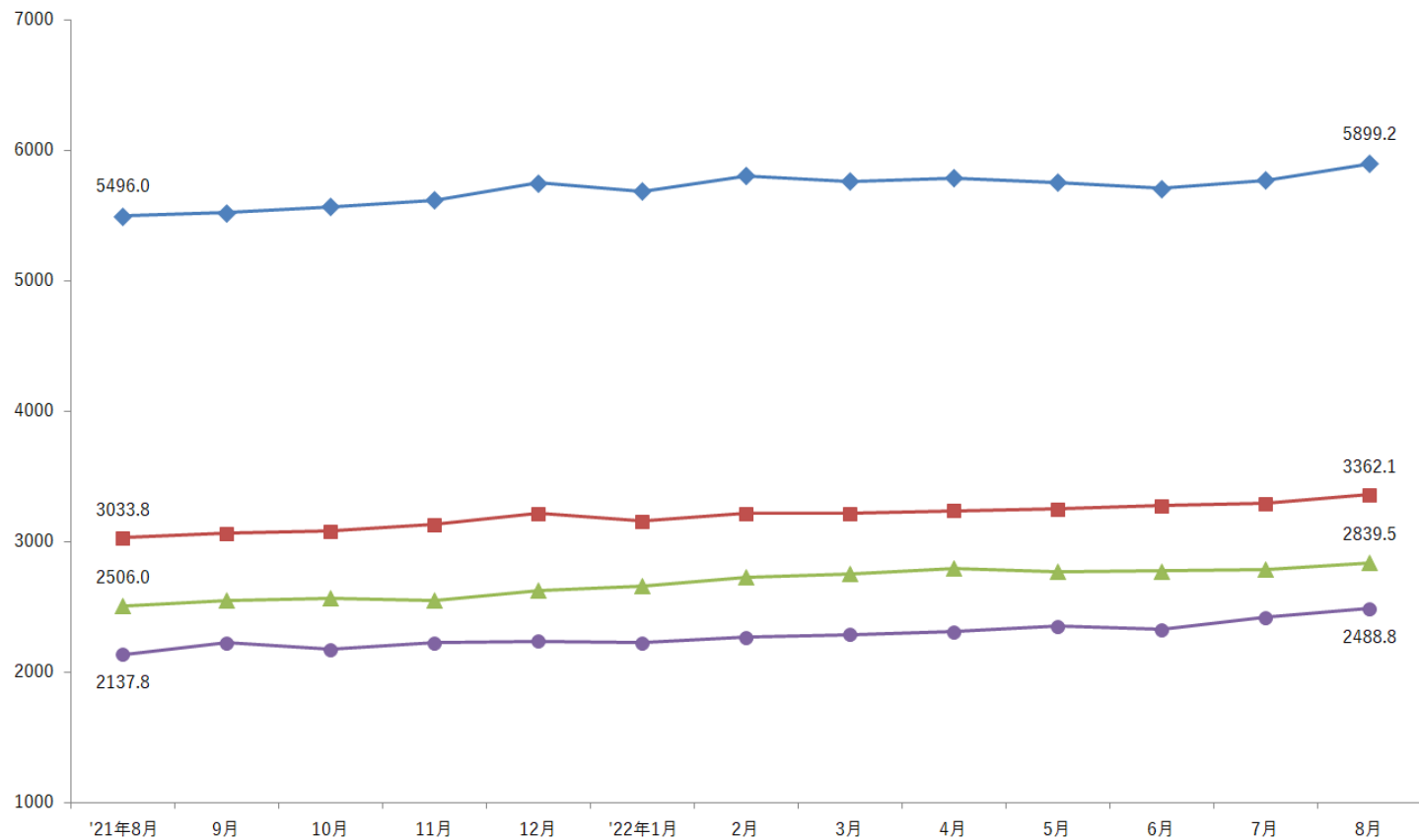
※単位：万円 対象件数：当月に販売履歴のある物件数

上段：価格・下段：対象件数

エリア	2021年					2022年								騰落率		
	8月	9月	10月	11月	12月	1月	2月	3月	4月	5月	6月	7月	8月	1年	6ヶ月	3ヶ月
首都圏全体 (茨城県・栃木県・群馬県・埼玉県・千葉県・東京都・神奈川県・山梨県)	4,124.4 9,556	4,216.6 9,908	4,229.5 11,147	4,277.5 10,487	4,389.0 10,801	4,355.8 9,500	4,461.9 10,747	4,420.9 11,283	4,453.6 11,716	4,435.3 11,309	4,393.2 11,659	4,445.3 11,302	4,572.6 10,846	+10.87%	+2.48%	+3.09%
一都三県 (埼玉県・千葉県・東京都・神奈川県)	4,194.1 9,326	4,286.2 9,670	4,305.5 10,863	4,354.0 10,220	4,464.5 10,531	4,425.9 9,282	4,525.3 10,528	4,491.4 11,027	4,524.1 11,455	4,510.6 11,038	4,464.5 11,398	4,512.6 11,061	4,635.2 10,637	+10.52%	+2.43%	+2.76%
東京都	5,496.0 4,955	5,520.9 5,347	5,569.0 5,953	5,615.5 5,621	5,749.4 5,821	5,686.1 5,162	5,805.3 5,885	5,759.6 6,112	5,787.5 6,370	5,754.1 6,154	5,707.2 6,252	5,774.6 6,064	5,899.2 5,920	+7.34%	+1.62%	+2.52%
▷都心5区 (千代田区・中央区・港区・新宿区・渋谷区)	8,290.1 1,007	8,358.4 1,061	8,367.1 1,197	8,360.0 1,160	8,453.9 1,227	8,435.2 1,077	8,705.3 1,182	8,518.0 1,212	8,562.9 1,240	8,490.7 1,195	8,473.5 1,187	8,479.1 1,150	8,647.5 1,175	+4.31%	-0.66%	+1.85%
▷城東 (台東区・墨田区・江東区・葛飾区・江戸川区)	4,945.8 821	5,028.1 876	5,050.8 1,003	5,075.0 934	5,195.0 954	5,118.3 869	5,171.8 1,039	5,292.3 1,053	5,266.6 1,140	5,255.7 1,088	5,238.1 1,115	5,177.9 1,076	5,286.9 1,025	+6.90%	+2.23%	+0.59%
▷城西 (中野区・杉並区・練馬区)	4,986.3 497	4,996.7 551	5,083.7 616	5,034.7 545	5,070.3 607	5,042.7 529	5,069.4 574	5,082.6 624	5,130.5 656	4,972.1 575	5,016.9 627	5,181.6 618	5,278.0 595	+5.85%	+4.12%	+6.15%
▷城南 (品川区・目黒区・大田区・世田谷区)	5,861.1 956	5,905.1 1,033	5,979.0 1,149	6,038.6 1,074	6,252.2 1,059	6,134.7 965	6,264.4 1,124	6,110.3 1,170	6,281.2 1,224	6,202.8 1,184	6,157.1 1,223	6,261.9 1,211	6,335.8 1,147	+8.10%	+1.14%	+2.14%
▷城北 (文京区・豊島区・北区・荒川区・板橋区・足立区)	4,797.0 933	4,732.4 1,034	4,794.1 1,125	4,900.9 1,085	5,042.1 1,111	4,913.6 996	5,069.8 1,152	5,086.1 1,178	5,073.5 1,247	5,170.3 1,241	5,054.2 1,212	5,204.5 1,172	5,309.5 1,133	+10.68%	+4.73%	+2.69%
▷都下 (東京23区外)	3,059.4 741	3,158.0 792	3,101.1 863	3,135.5 823	3,288.1 863	3,219.9 726	3,328.9 814	3,421.6 875	3,318.5 863	3,360.2 871	3,357.3 888	3,356.7 837	3,456.1 845	+12.97%	+3.82%	+2.85%
埼玉県	2,506.0 1,111	2,547.6 1,065	2,569.8 1,204	2,550.7 1,129	2,625.0 1,129	2,662.9 1,081	2,726.2 1,184	2,755.9 1,185	2,798.1 1,281	2,771.4 1,210	2,775.3 1,307	2,786.3 1,306	2,839.5 1,211	+13.31%	+4.16%	+2.46%
▷埼玉主要エリア (さいたま市全10区・川口市)	3,001.8 425	3,155.2 420	3,173.3 461	3,111.6 415	3,159.3 462	3,289.8 422	3,325.0 480	3,439.2 474	3,449.5 528	3,442.0 466	3,392.0 534	3,453.7 514	3,486.1 477	+16.14%	+4.85%	+1.28%
千葉県	2,137.8 885	2,226.5 914	2,173.6 993	2,228.4 909	2,239.8 960	2,224.1 810	2,271.2 940	2,290.7 1,028	2,311.2 1,024	2,352.9 1,022	2,330.2 1,056	2,420.7 1,043	2,488.8 968	+16.42%	+9.58%	+5.78%
▷千葉主要エリア (市川市・船橋市・浦安市)	2,749.4 297	2,895.4 319	2,888.4 322	2,839.3 320	2,908.4 330	2,991.4 246	3,030.7 320	3,078.3 345	2,967.9 361	3,026.0 347	2,948.2 361	3,012.4 375	3,117.6 365	+13.39%	+2.87%	+3.03%
神奈川県	3,033.8 2,375	3,062.9 2,344	3,083.4 2,713	3,134.5 2,561	3,218.2 2,621	3,162.6 2,229	3,221.6 2,519	3,221.2 2,702	3,239.5 2,780	3,250.2 2,652	3,275.8 2,783	3,298.0 2,648	3,362.1 2,538	+10.82%	+4.36%	+3.44%
▷横浜市 (全18区)	3,258.3 1,217	3,249.1 1,214	3,300.3 1,405	3,317.3 1,316	3,342.7 1,360	3,307.1 1,193	3,339.4 1,319	3,373.1 1,425	3,336.3 1,455	3,414.7 1,427	3,441.7 1,489	3,442.6 1,395	3,495.6 1,305	+7.28%	+4.68%	+2.37%
▷川崎市 (全7区)	3,779.3 460	3,849.4 452	3,857.8 510	3,978.8 492	4,107.0 511	3,933.1 415	4,066.1 511	3,977.1 532	4,064.6 551	4,024.8 494	3,922.4 526	4,005.2 501	4,099.7 532	+8.48%	+0.83%	+1.86%

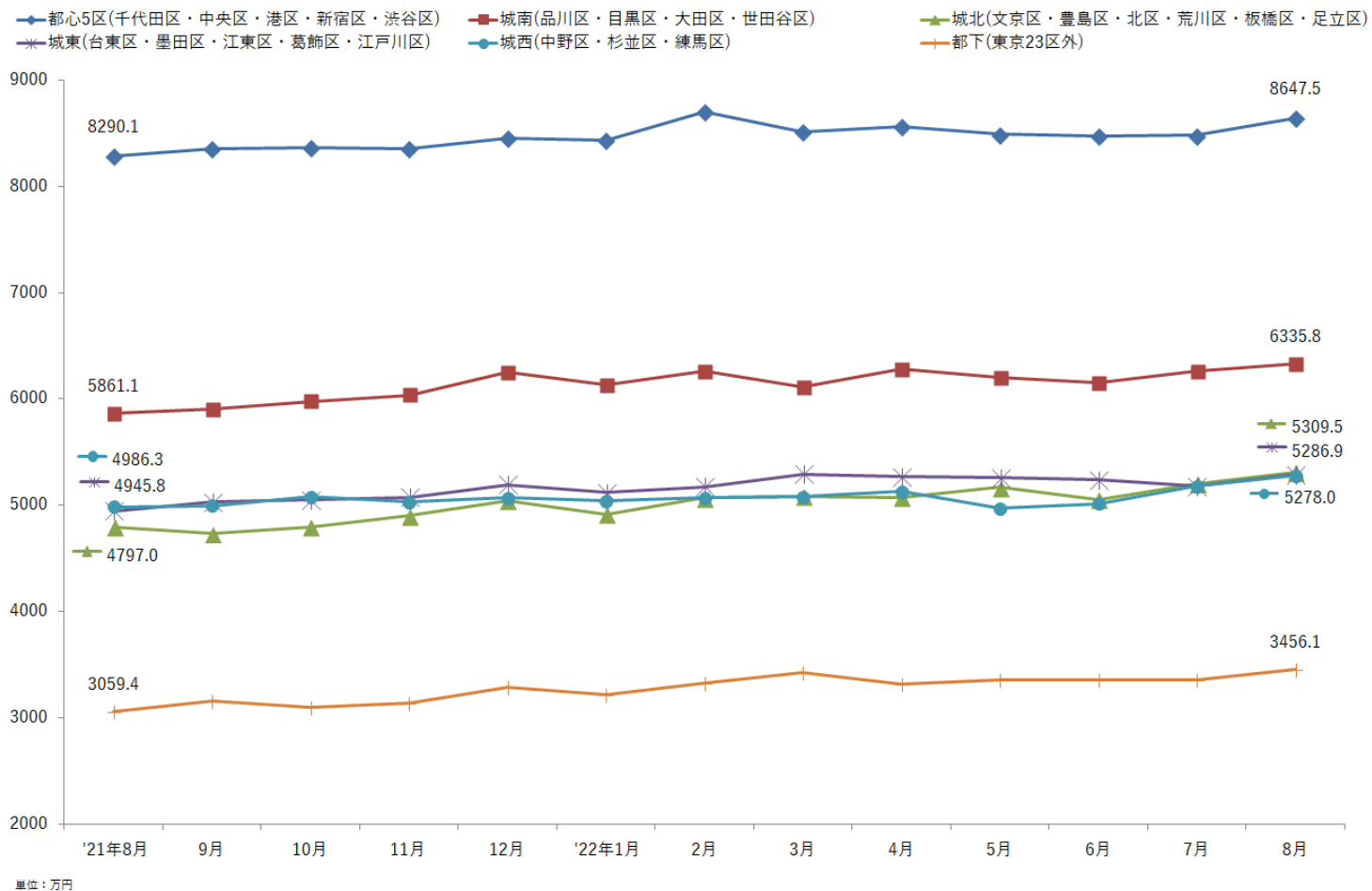
一都三県 中古マンション相場推移(70㎡換算/2021年8月~2022年8月)

◆東京都 ■神奈川県 ▲埼玉県 ●千葉県

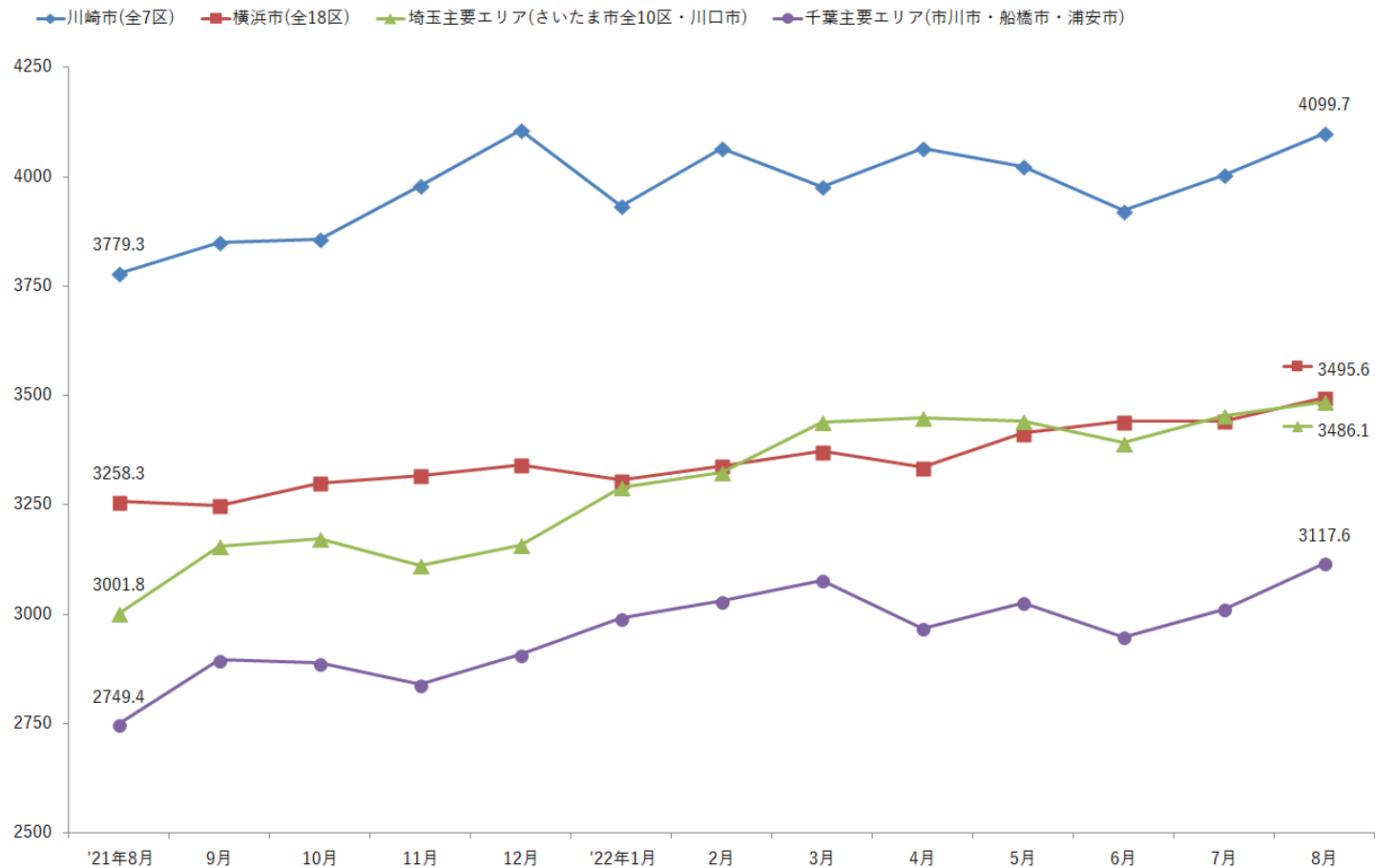


単位：万円

東京都各エリア 中古マンション相場推移(70㎡換算／2021年8月～2022年8月)



首都圏主要エリア(埼玉・千葉・神奈川) 中古マンション相場推移(70㎡換算/2021年8月~2022年8月)



単位：万円

【近畿圏主要エリア 中古マンション相場推移(2021年8月～2022年8月)】

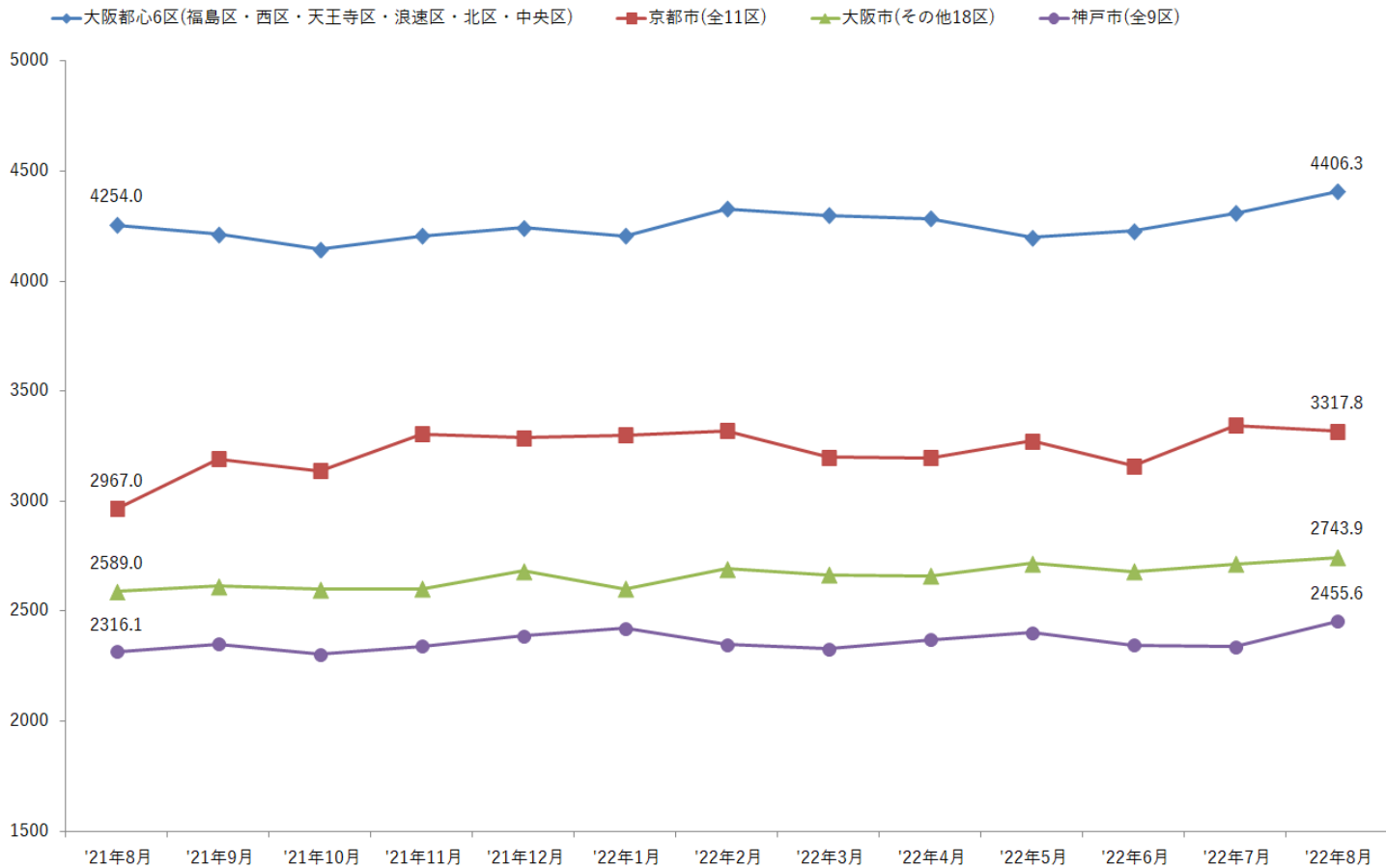
※価格は、当社算出の坪単価から70㎡価格に換算した推定価格

※単位：万円 対象件数：当月に販売履歴のある物件数

上段：価格・下段：対象件数

エリア	2021年					2022年								騰落率		
	8月	9月	10月	11月	12月	1月	2月	3月	4月	5月	6月	7月	8月	1年	6ヶ月	3ヶ月
近畿圏全体 (滋賀県・京都府・大阪府・兵庫県・奈良県・和歌山県)	2,499.9 3,797	2,549.7 3,868	2,551.0 4,310	2,560.0 3,962	2,598.6 4,082	2,600.0 3,862	2,613.2 4,196	2,587.5 4,556	2,644.7 4,613	2,635.6 4,318	2,596.9 4,358	2,631.0 4,378	2,682.0 4,251	+7.28%	+2.63%	+1.76%
京都府	2,775.9 430	2,997.9 401	2,946.6 503	3,068.1 422	3,060.0 448	3,090.4 429	3,140.1 473	3,033.5 488	3,023.9 518	3,075.3 498	2,968.2 505	3,141.0 473	3,099.8 489	+11.67%	-1.28%	+0.80%
▷京都市 (全11区)	2,967.0 358	3,190.9 337	3,139.5 423	3,305.3 352	3,288.1 381	3,300.6 361	3,319.5 416	3,200.1 427	3,196.0 451	3,274.0 433	3,160.2 430	3,345.5 410	3,317.8 416	+11.82%	-0.05%	+1.34%
大阪府	2,730.5 1,957	2,748.5 2,013	2,761.1 2,267	2,768.2 2,068	2,807.6 2,145	2,781.1 2,054	2,810.4 2,222	2,790.3 2,384	2,871.8 2,401	2,809.9 2,286	2,794.6 2,214	2,845.9 2,285	2,902.6 2,224	+6.30%	+3.28%	+3.30%
▷大阪都心6区 (福島区・西区・天王寺区・浪速区・北区・中央区)	4,254.0 501	4,214.0 512	4,145.2 605	4,206.9 546	4,242.7 566	4,207.4 539	4,327.6 541	4,299.3 579	4,285.9 643	4,198.7 580	4,228.7 554	4,310.8 580	4,406.3 565	+3.58%	+1.82%	+4.94%
▷大阪市 (その他18区)	2,589.0 564	2,615.2 552	2,600.1 654	2,603.3 607	2,683.2 590	2,603.0 603	2,693.9 629	2,667.2 655	2,660.7 720	2,719.1 662	2,680.3 648	2,715.6 671	2,743.9 655	+5.98%	+1.85%	+0.91%
兵庫県	2,212.2 1,135	2,270.1 1,172	2,222.9 1,254	2,247.0 1,201	2,275.0 1,234	2,321.9 1,107	2,271.3 1,221	2,291.3 1,380	2,324.5 1,413	2,353.6 1,249	2,352.8 1,319	2,293.3 1,323	2,339.3 1,264	+5.74%	+2.99%	-0.61%
▷神戸市 (全9区)	2,316.1 526	2,350.7 525	2,305.2 573	2,340.3 554	2,388.5 552	2,422.3 520	2,347.6 540	2,329.5 629	2,370.4 626	2,402.5 542	2,347.3 566	2,337.8 598	2,455.6 565	+6.02%	+4.60%	+2.21%

近畿圏主要エリア 中古マンション相場推移(70㎡換算／2021年8月～2022年8月)



単位：万円

【中部圏主要エリア 中古マンション相場推移(2021年8月～2022年8月)】

※価格は、当社算出の坪単価から70㎡価格に換算した推定価格

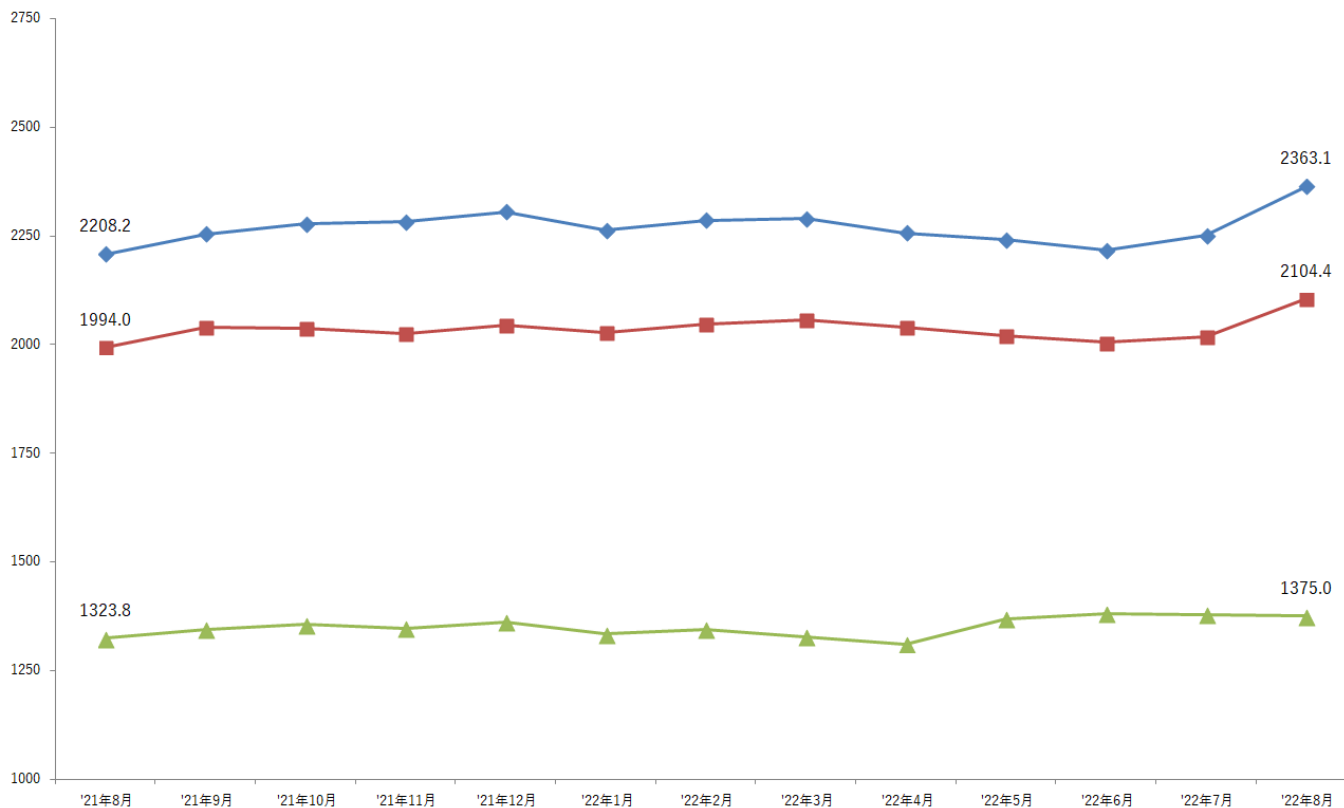
※単位：万円 対象件数：当月に販売履歴のある物件数

上段：価格・下段：対象件数

エリア	2021年					2022年								騰落率		
	8月	9月	10月	11月	12月	1月	2月	3月	4月	5月	6月	7月	8月	1年	6ヶ月	3ヶ月
中部圏全体 (岐阜県、静岡県、愛知県、三重県)	1,848.3 1,520	1,909.6 1,491	1,883.8 1,758	1,880.4 1,560	1,920.6 1,746	1,878.4 1,460	1,910.5 1,649	1,918.7 1,714	1,896.6 1,761	1,878.1 1,664	1,867.4 1,759	1,882.5 1,679	1,962.0 1,586	+6.15%	+2.69%	+4.46%
愛知県	1,994.0 1,181	2,040.1 1,191	2,036.7 1,351	2,025.1 1,206	2,044.3 1,404	2,028.8 1,124	2,046.2 1,299	2,055.8 1,350	2,040.9 1,374	2,020.7 1,277	2,004.5 1,355	2,018.2 1,298	2,104.4 1,250	+5.54%	+2.85%	+4.14%
▷名古屋市 (全16区)	2,208.2 748	2,254.2 792	2,277.1 865	2,281.8 766	2,305.2 876	2,262.4 717	2,286.3 813	2,289.6 865	2,257.1 881	2,240.6 788	2,217.2 861	2,250.1 809	2,363.1 779	+7.02%	+3.36%	+5.47%
静岡県	1,323.8 242	1,345.2 221	1,355.8 288	1,346.8 262	1,361.5 242	1,333.5 239	1,344.4 244	1,327.7 257	1,311.4 281	1,369.7 284	1,380.5 294	1,379.5 276	1,375.0 224	+3.87%	+2.28%	+0.39%

中部圏主要エリア 中古マンション相場推移(70㎡換算/2021年8月～2022年8月)

◆名古屋市(全16区) ■愛知県 ▲静岡県



単位：万円

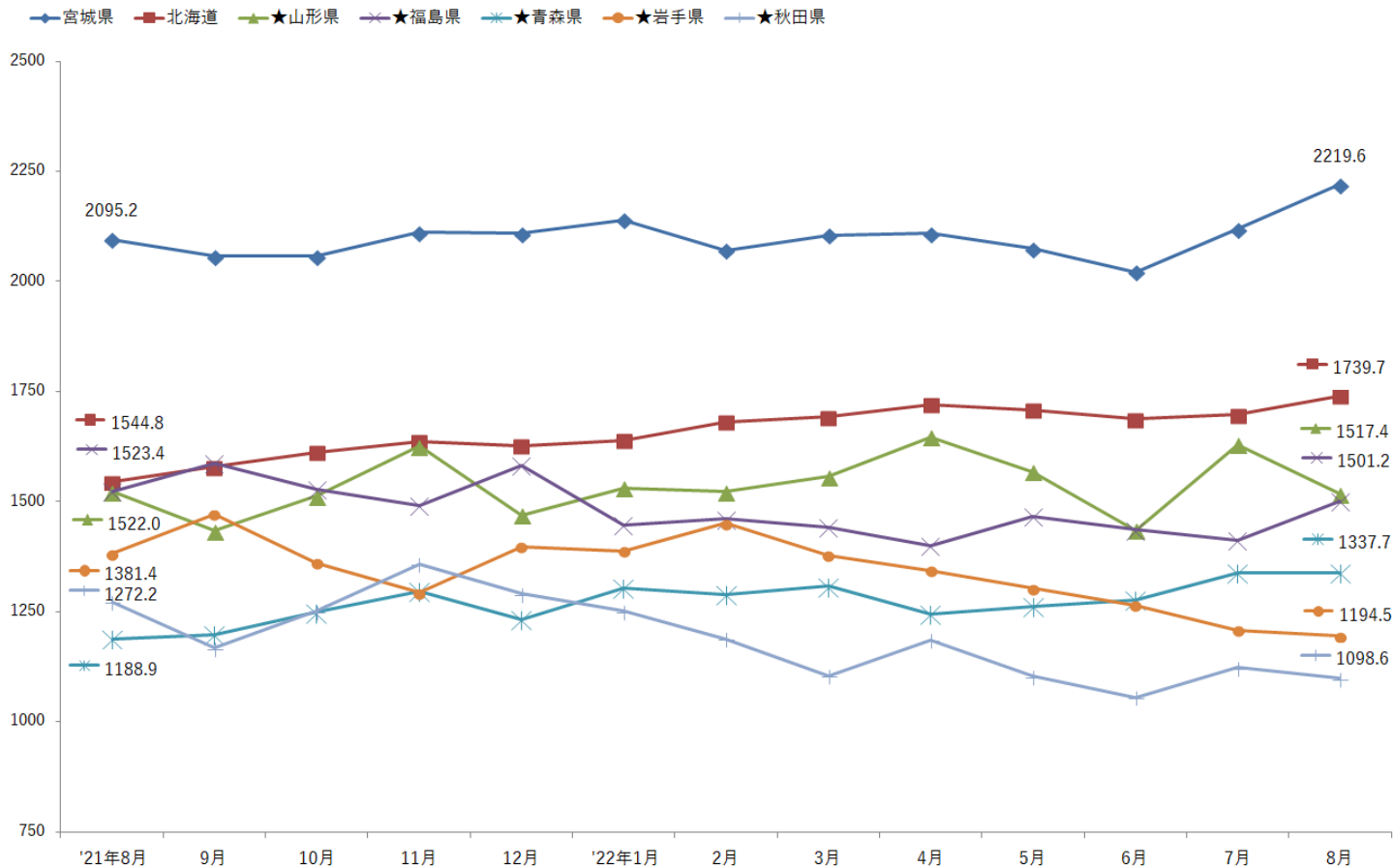
47都道府県別 中古マンション相場推移(70㎡換算価格/2021年8月~2022年8月)

単位：万円 対象件数：当月に販売履歴のある物件数

★2022年8月の対象件数が50件未満の県 上段：価格・下段：対象件数

北海道・東北	2021年					2022年								騰落率		
	8月	9月	10月	11月	12月	1月	2月	3月	4月	5月	6月	7月	8月	1年	6ヶ月	3ヶ月
北海道	1,544.8 533	1,578.8 518	1,612.5 620	1,637.5 570	1,627.4 573	1,639.8 494	1,681.1 586	1,691.8 600	1,720.3 616	1,708.6 576	1,686.9 610	1,697.5 615	1,739.7 581	+12.62%	+3.49%	+1.82%
★青森県	1,188.9 12	1,198.0 10	1,248.5 16	1,296.0 13	1,232.1 9	1,303.7 9	1,289.5 6	1,307.6 9	1,245.7 14	1,262.6 20	1,276.5 7	1,337.4 10	1,337.7 7	+12.52%	+3.74%	+5.95%
★岩手県	1,381.4 32	1,470.7 30	1,360.9 46	1,293.0 37	1,398.0 37	1,387.8 35	1,450.8 29	1,377.3 41	1,343.6 49	1,302.6 34	1,263.9 37	1,207.3 44	1,194.5 23	-13.53%	-17.67%	-8.30%
宮城県	2,095.2 284	2,057.8 289	2,058.1 322	2,110.7 299	2,109.4 312	2,140.0 273	2,071.3 316	2,105.2 306	2,109.8 355	2,074.6 334	2,021.7 334	2,119.7 320	2,219.6 328	+5.94%	+7.16%	+6.99%
★秋田県	1,272.2 13	1,167.6 7	1,250.9 12	1,359.0 17	1,291.0 13	1,250.8 2	1,188.3 15	1,105.3 14	1,185.4 14	1,103.3 14	1,055.5 19	1,123.3 13	1,098.6 11	-13.65%	-7.56%	-0.43%
★山形県	1,522.0 12	1,433.2 13	1,512.1 23	1,625.9 15	1,469.6 18	1,531.3 13	1,522.2 11	1,556.6 18	1,646.9 14	1,567.9 20	1,435.4 15	1,629.3 18	1,517.4 13	-0.30%	-0.32%	-3.22%
★福島県	1,523.4 46	1,588.0 48	1,528.6 57	1,490.4 49	1,581.5 56	1,447.6 42	1,460.2 58	1,442.1 57	1,400.3 66	1,465.8 72	1,436.1 68	1,412.4 58	1,501.2 48	-1.46%	+2.80%	+2.41%

47都道府県別 中古マンション相場推移(70㎡換算価格/2021年8月~2022年8月) 北海道・東北



単位：万円 ★は2022年8月の対象件数が50件未満の県

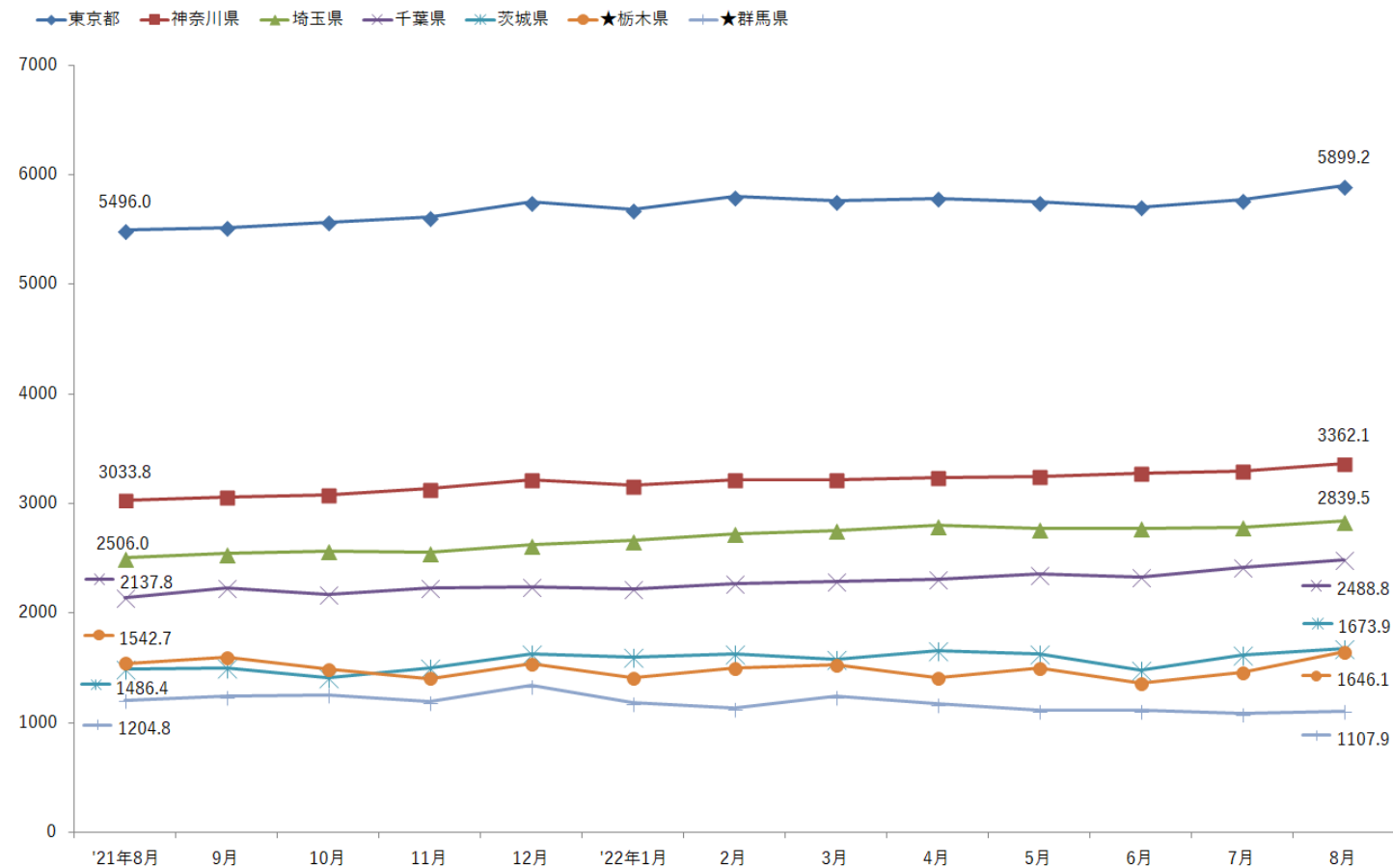
47都道府県別 中古マンション相場推移(70㎡換算価格/2021年8月~2022年8月)

単位：万円 対象件数：当月に販売履歴のある物件数

★2022年8月の対象件数が50件未満の県 上段：価格・下段：対象件数

関東	2021年					2022年								騰落率		
	8月	9月	10月	11月	12月	1月	2月	3月	4月	5月	6月	7月	8月	1年	6ヶ月	3ヶ月
茨城県	1,486.4 83	1,498.9 91	1,409.3 103	1,501.0 118	1,629.1 96	1,600.4 83	1,629.5 90	1,574.9 92	1,654.9 95	1,623.7 99	1,478.9 99	1,616.6 92	1,673.9 81	+12.61%	+2.72%	+3.09%
★栃木県	1,542.7 45	1,596.8 55.0	1,489.5 58.0	1,404.3 52.0	1,542.1 58.0	1,409.6 51	1,497.2 50	1,530.1 68	1,406.9 65	1,496.1 64	1,364.6 65	1,463.1 60	1,646.1 47	+6.71%	+9.95%	+10.02%
★群馬県	1,204.8 65	1,242.4 64	1,254.6 87	1,193.9 73	1,337.2 80	1,182.7 64	1,133.8 59	1,237.5 63	1,168.5 69	1,111.5 76	1,109.9 68	1,079.6 60	1,107.9 49	-8.05%	-2.29%	-0.32%
埼玉県	2,506.0 1,111	2,547.6 1,065.0	2,569.8 1,204.0	2,550.7 1,129.0	2,625.0 1,129.0	2,662.9 1,081	2,726.2 1,184	2,755.9 1,185	2,798.1 1,281	2,771.4 1,210	2,775.3 1,307	2,786.3 1,306	2,839.5 1,211	+13.31%	+4.16%	+2.46%
千葉県	2,137.8 885	2,226.5 914	2,173.6 993	2,228.4 909	2,239.8 960	2,224.1 810	2,271.2 940	2,290.7 1,028	2,311.2 1,024	2,352.9 1,022	2,330.2 1,056	2,420.7 1,043	2,488.8 968	+16.42%	+9.58%	+5.78%
東京都	5,496.0 4,955	5,520.9 5,347.0	5,569.0 5,953.0	5,615.5 5,621.0	5,749.4 5,821.0	5,686.1 5,162	5,805.3 5,885	5,759.6 6,112	5,787.5 6,370	5,754.1 6,154	5,707.2 6,252	5,774.6 6,064	5,899.2 5,920	+7.34%	+1.62%	+2.52%
神奈川県	3,033.8 2,375	3,062.9 2,344	3,083.4 2,713	3,134.5 2,561	3,218.2 2,621	3,162.6 2,229	3,221.6 2,519	3,221.2 2,702	3,239.5 2,780	3,250.2 2,652	3,275.8 2,783	3,298.0 2,648	3,362.1 2,538	+10.82%	+4.36%	+3.44%

47都道府県別 中古マンション相場推移(70㎡換算価格/2021年8月～2022年8月) 関東



単位：万円 ★は2022年8月の対象件数が50件未満の県

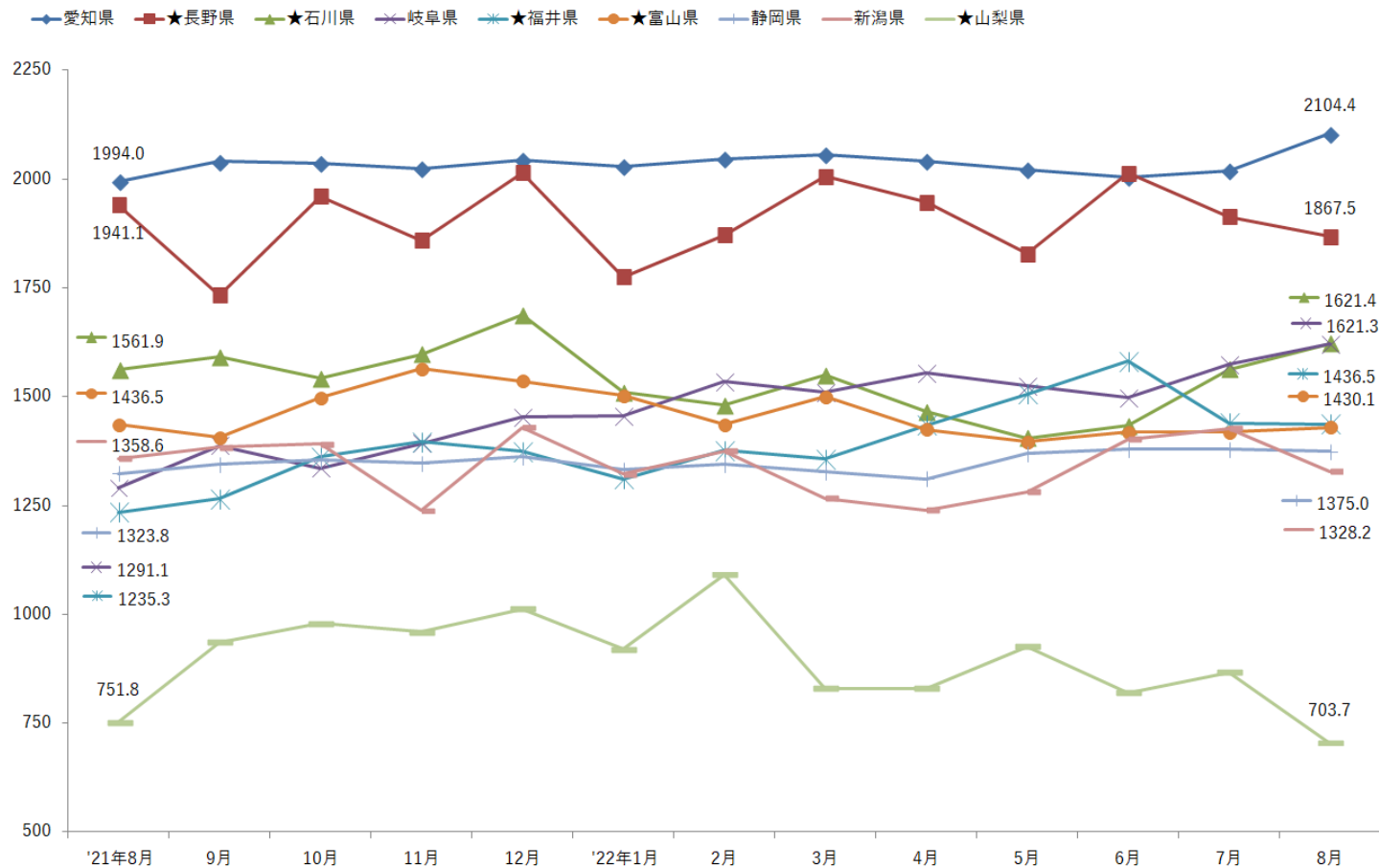
47都道府県別 中古マンション相場推移(70㎡換算価格／2021年8月～2022年8月)

単位：万円 対象件数：当月に販売履歴のある物件数

★2022年8月の対象件数が50件未満の県 上段：価格・下段：対象件数

中部	2021年					2022年								騰落率		
	8月	9月	10月	11月	12月	1月	2月	3月	4月	5月	6月	7月	8月	1年	6ヶ月	3ヶ月
新潟県	1,358.6 101	1,383.8 117	1,391.4 121	1,238.2 104	1,429.0 117	1,321.8 99	1,374.9 98	1,267.2 114	1,239.0 130	1,280.7 121	1,403.1 117	1,427.7 111	1,328.2 112	-2.24%	-3.40%	+3.71%
★富山県	1,436.5 24	1,405.8 21	1,498.2 25	1,564.3 24	1,536.0 29	1,502.4 17	1,436.1 22	1,499.7 23	1,425.3 31	1,397.2 30	1,419.1 30	1,419.4 30	1,430.1 25	-0.45%	-0.42%	+2.35%
★石川県	1,561.9 56	1,590.9 67	1,541.5 54	1,597.9 48	1,688.0 62	1,509.5 56	1,480.4 51	1,549.2 53	1,464.9 59	1,405.2 61	1,433.5 54	1,562.8 56	1,621.4 45	+3.81%	+9.52%	+15.38%
★福井県	1,235.3 8	1,265.4 7	1,362.0 5	1,396.7 9	1,374.0 7	1,311.3 8	1,377.0 8	1,356.5 9	1,434.0 8	1,505.8 11	1,581.1 6	1,440.0 14	1,436.5 4	+16.28%	+4.32%	-4.60%
★山梨県	751.8 37	936.1 28	978.9 36	959.0 24	1,011.7 36	919.5 20	1,090.9 20	830.1 33	829.7 32	925.8 32	819.7 29	866.1 29	703.7 32	-6.39%	-35.49%	-23.99%
★長野県	1,941.1 38	1,732.6 32	1,959.9 49	1,858.8 34	2,015.2 49	1,775.0 40	1,871.0 34	2,005.6 47	1,947.2 54	1,828.7 50	2,013.7 45	1,913.4 43	1,867.5 34	-3.79%	-0.18%	+2.12%
岐阜県	1,291.1 53	1,387.8 41	1,335.9 73	1,393.2 48	1,453.5 59	1,455.5 53	1,535.6 57	1,510.9 62	1,555.2 54	1,524.4 61	1,498.6 63	1,574.3 52	1,621.3 59	+25.58%	+5.58%	+6.36%
静岡県	1,323.8 242	1,345.2 221	1,355.8 288	1,346.8 262	1,361.5 242	1,333.5 239	1,344.4 244	1,327.7 257	1,311.4 281	1,369.7 284	1,380.5 294	1,379.5 276	1,375.0 224	+3.87%	+2.28%	+0.39%
愛知県	1,994.0 1,181	2,040.1 1,191	2,036.7 1,351	2,025.1 1,206	2,044.3 1,404	2,028.8 1,124	2,046.2 1,299	2,055.8 1,350	2,040.9 1,374	2,020.7 1,277	2,004.5 1,355	2,018.2 1,298	2,104.4 1,250	+5.54%	+2.85%	+4.14%

47都道府県別 中古マンション相場推移(70㎡換算価格/2021年8月~2022年8月) 中部



単位：万円 ★は2022年8月の対象件数が50件未満の県

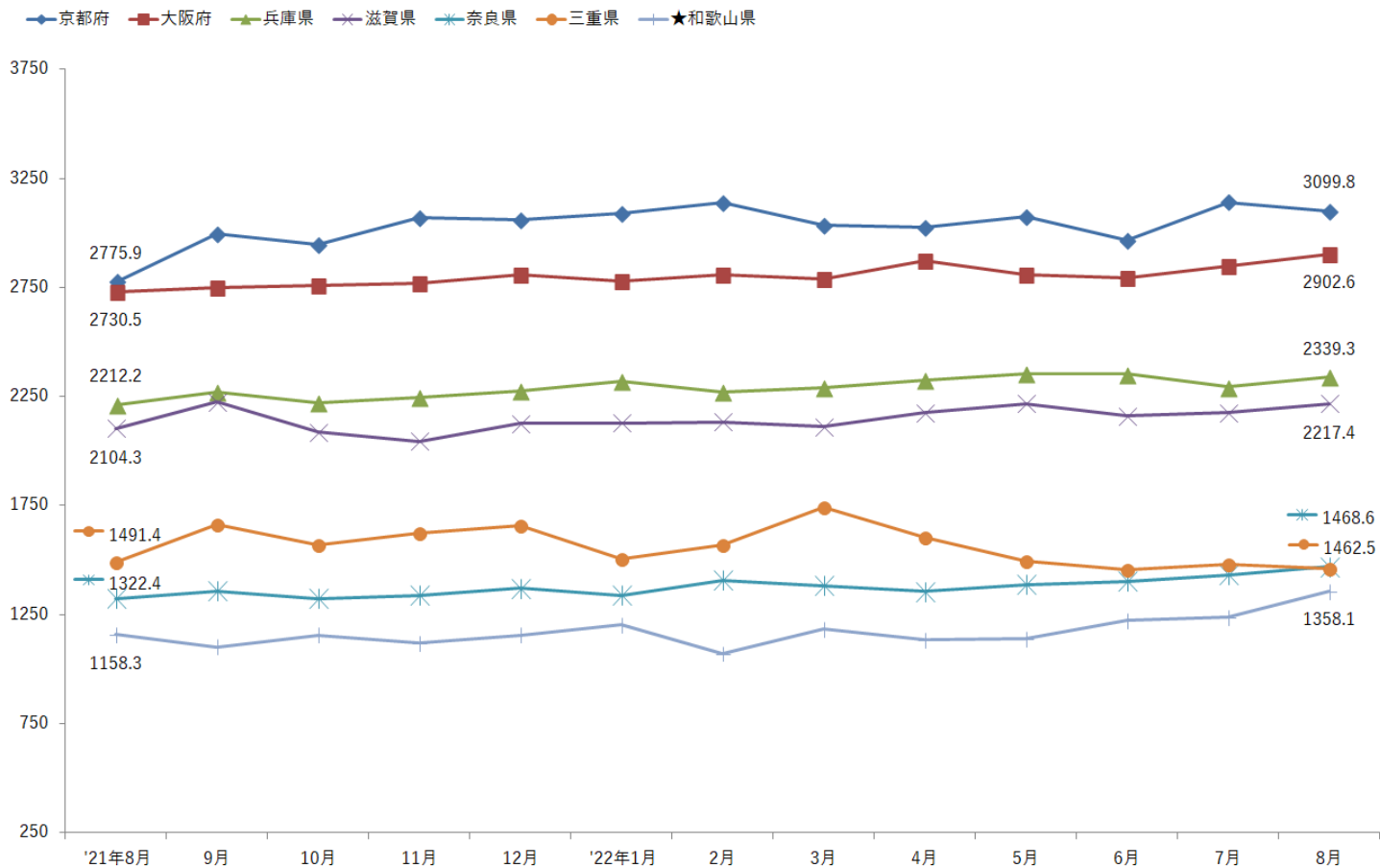
47都道府県別 中古マンション相場推移(70㎡換算価格／2021年8月～2022年8月)

単位：万円 対象件数：当月に販売履歴のある物件数

★2022年8月の対象件数が50件未満の県 上段：価格・下段：対象件数

近畿	2021年					2022年								騰落率		
	8月	9月	10月	11月	12月	1月	2月	3月	4月	5月	6月	7月	8月	1年	6ヶ月	3ヶ月
三重県	1,491.4 44	1,664.6 38	1,568.7 46	1,623.5 44	1,657.4 41	1,505.9 44	1,568.9 49	1,743.1 45	1,602.5 52	1,494.6 42	1,456.6 47	1,481.3 53	1,462.5 53	-1.94%	-6.78%	-2.15%
滋賀県	2,104.3 108	2,224.7 104	2,086.6 120	2,045.4 98	2,127.0 85	2,129.9 93	2,133.1 105	2,112.6 112	2,174.5 98	2,216.6 121	2,160.8 115	2,174.7 106	2,217.4 99	+5.38%	+3.95%	+0.04%
京都府	2,775.9 430	2,997.9 401	2,946.6 503	3,068.1 422	3,060.0 448	3,090.4 429	3,140.1 473	3,033.5 488	3,023.9 518	3,075.3 498	2,968.2 505	3,141.0 473	3,099.8 489	+11.67%	-1.28%	+0.80%
大阪府	2,730.5 1,957	2,748.5 2,013	2,761.1 2,267	2,768.2 2,068	2,807.6 2,145	2,781.1 2,054	2,810.4 2,222	2,790.3 2,384	2,871.8 2,401	2,809.9 2,286	2,794.6 2,214	2,845.9 2,285	2,902.6 2,224	+6.30%	+3.28%	+3.30%
兵庫県	2,212.2 1,135	2,270.1 1,172	2,222.9 1,254	2,247.0 1,201	2,275.0 1,234	2,321.9 1,107	2,271.3 1,221	2,291.3 1,380	2,324.5 1,413	2,353.6 1,249	2,352.8 1,319	2,293.3 1,323	2,339.3 1,264	+5.74%	+2.99%	-0.61%
奈良県	1,322.4 142	1,357.7 153	1,324.2 139	1,338.4 139	1,370.0 139	1,337.3 143	1,407.5 150	1,383.3 152	1,355.3 150	1,389.0 125	1,401.6 159	1,432.1 149	1,468.6 145	+11.06%	+4.34%	+5.73%
★和歌山県	1,158.3 25	1,102.0 25	1,156.9 27	1,119.3 34	1,156.7 31	1,204.5 36	1,070.1 25	1,183.1 40	1,135.5 33	1,137.9 39	1,224.5 46	1,237.3 42	1,358.1 30	+17.25%	+26.91%	+19.35%

47都道府県別 中古マンション相場推移(70㎡換算価格/2021年8月~2022年8月) 近畿



単位：万円 ★は2022年8月の対象件数が50件未満の県

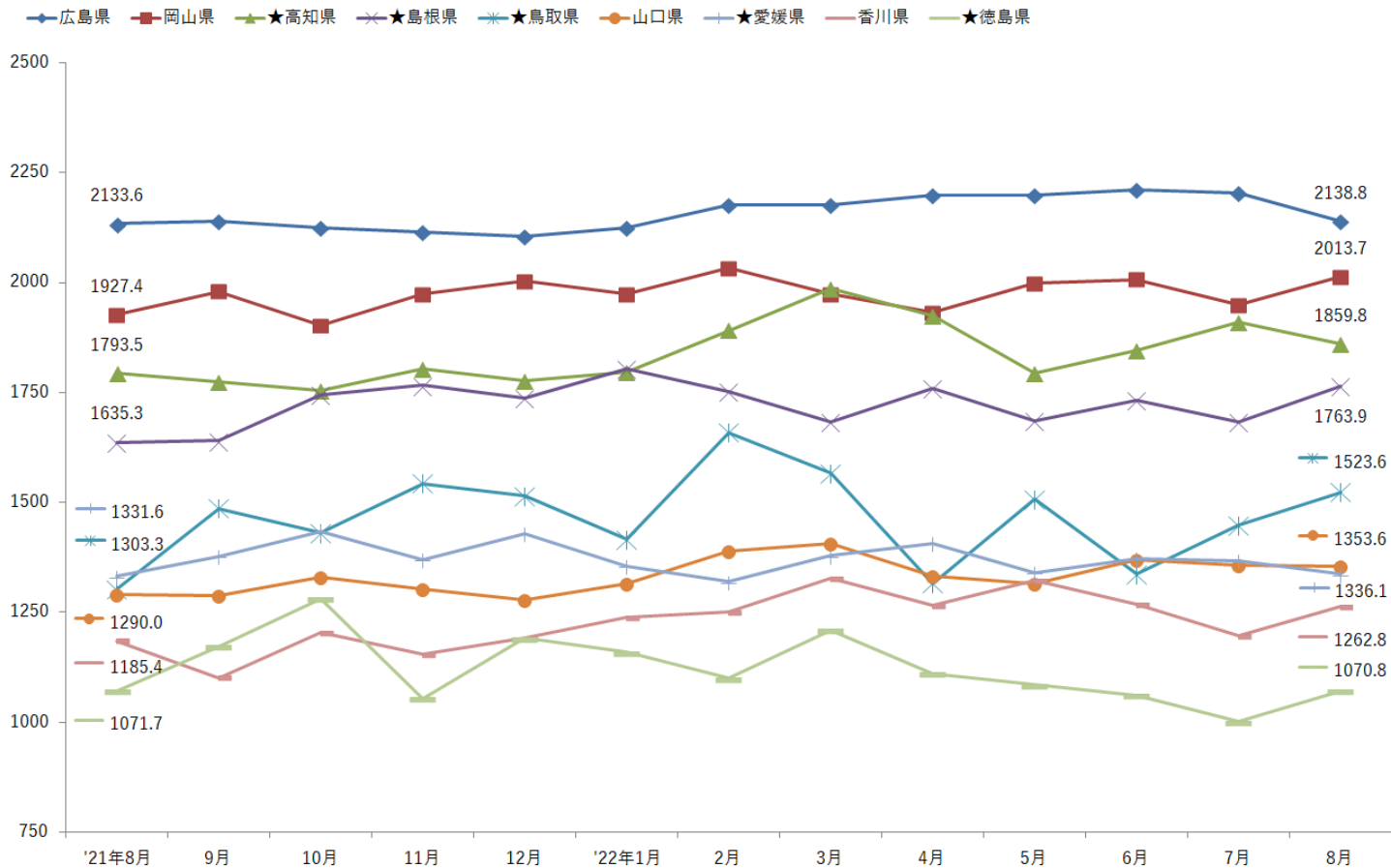
47都道府県別 中古マンション相場推移(70㎡換算価格／2021年8月～2022年8月)

単位：万円 対象件数：当月に販売履歴のある物件数

★2022年8月の対象件数が50件未満の県 上段：価格・下段：対象件数

中国・四国	2021年					2022年								騰落率		
	8月	9月	10月	11月	12月	1月	2月	3月	4月	5月	6月	7月	8月	1年	6ヶ月	3ヶ月
★鳥取県	1,303.3 9	1,486.5 12	1,430.0 11	1,542.7 8	1,515.2 9	1,415.2 6	1,659.1 6	1,567.1 9	1,316.0 11	1,507.3 7	1,336.6 8	1,447.2 14	1,523.6 8	+16.91%	-8.17%	+1.08%
★島根県	1,635.3 8	1,640.1 6	1,743.9 6	1,765.9 12	1,736.6 7	1,804.6 6	1,751.6 10	1,683.4 9	1,758.9 7	1,685.2 6	1,732.3 13	1,684.0 10	1,763.9 8	+7.86%	+0.70%	+4.67%
岡山県	1,927.4 77	1,980.1 76	1,903.2 110	1,974.1 79	2,003.4 85	1,973.4 72	2,034.1 101	1,974.0 121	1,931.9 98	1,999.4 88	2,007.4 107	1,949.9 106	2,013.7 105	+4.48%	-1.00%	+0.72%
広島県	2,133.6 244	2,140.1 267	2,123.9 319	2,113.9 288	2,105.4 288	2,124.7 267	2,175.6 252	2,177.6 326	2,198.8 321	2,198.1 293	2,211.3 333	2,202.9 284	2,138.8 305	+0.24%	-1.69%	-2.70%
山口県	1,290.0 52	1,288.5 52	1,329.6 68	1,303.4 57	1,277.2 60	1,315.6 73	1,388.5 67	1,406.5 63	1,332.5 64	1,315.1 61	1,370.1 70	1,357.4 57	1,353.6 65	+4.93%	-2.52%	+2.93%
★徳島県	1,071.7 21	1,172.6 12	1,281.3 23	1,054.5 22	1,190.8 22	1,159.2 18	1,099.4 23	1,210.0 29	1,110.9 15	1,085.1 27	1,061.7 24	1,001.1 17	1,070.8 12	-0.08%	-2.60%	-1.32%
香川県	1,185.4 64	1,101.4 51	1,204.0 81	1,153.6 56	1,192.2 74	1,237.9 58	1,251.7 72	1,326.7 70	1,265.9 88	1,322.5 84	1,268.6 78	1,197.3 65	1,262.8 55	+6.53%	+0.89%	-4.51%
★愛媛県	1,331.6 37	1,376.6 52	1,434.4 57	1,369.9 47	1,429.5 39	1,355.7 51	1,319.1 42	1,378.5 50	1,407.2 67	1,340.1 62	1,372.7 53	1,368.0 70	1,336.1 42	+0.34%	+1.30%	-0.30%
★高知県	1,793.5 16	1,773.6 16	1,754.1 34	1,803.5 23	1,775.9 30	1,795.8 30	1,891.4 24	1,986.0 26	1,925.4 35	1,794.6 18	1,846.5 32	1,909.9 28	1,859.8 34	+3.70%	-1.67%	+3.63%

47都道府県別 中古マンション相場推移(70㎡換算価格/2021年8月~2022年8月) 中国・四国



単位：万円 ★は2022年8月の対象件数が50件未満の県

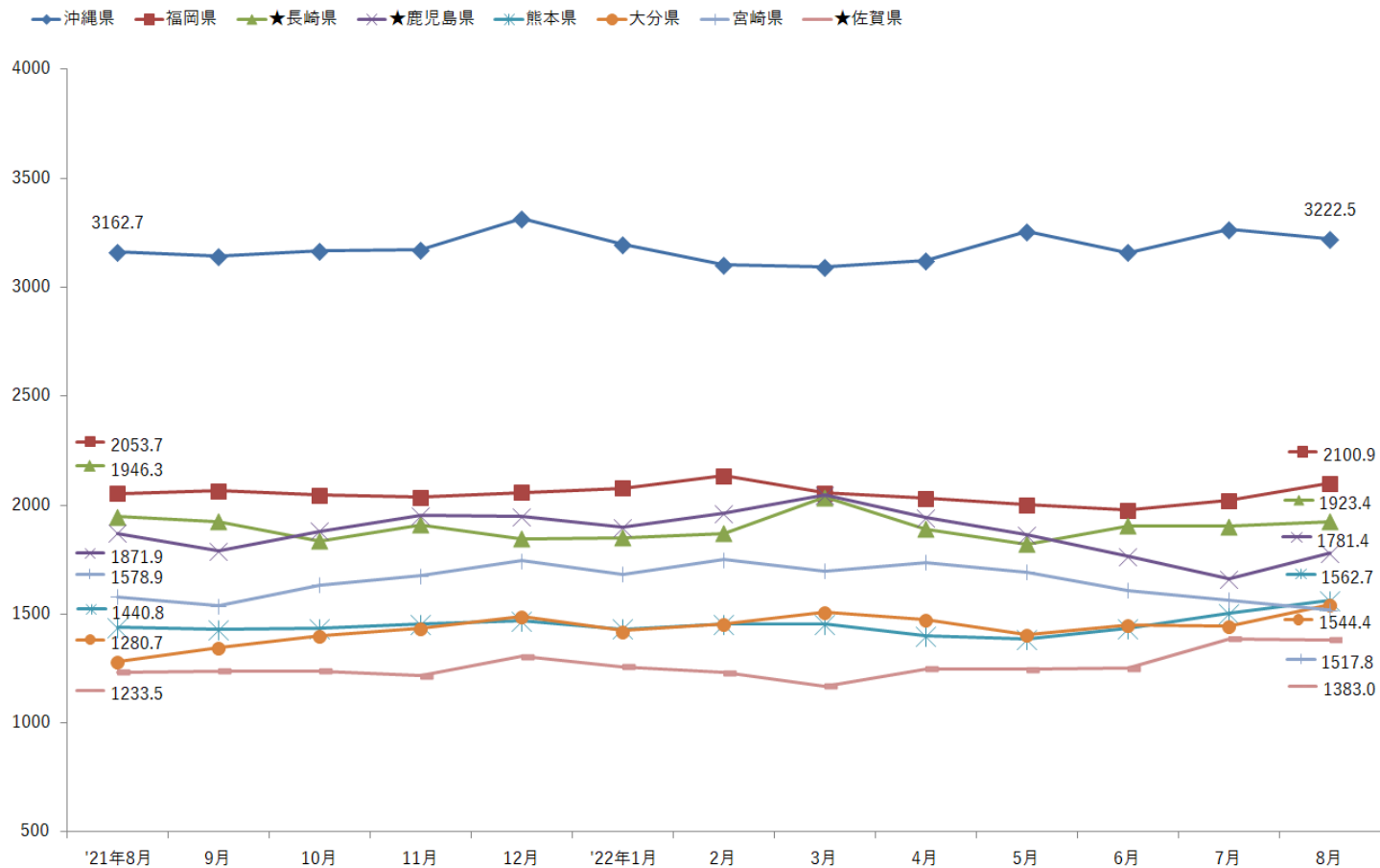
47都道府県別 中古マンション相場推移(70㎡換算価格／2021年8月～2022年8月)

単位：万円 対象件数：当月に販売履歴のある物件数

★2022年8月の対象件数が50件未満の県 上段：価格・下段：対象件数

九州・沖縄	2021年					2022年								騰落率		
	8月	9月	10月	11月	12月	1月	2月	3月	4月	5月	6月	7月	8月	1年	6ヶ月	3ヶ月
福岡県	2,053.7 902	2,066.1 866	2,047.5 1,039	2,035.7 918	2,058.4 996	2,078.5 930	2,134.7 991	2,055.9 1,060	2,031.3 1,052	2,002.2 1,011	1,978.3 1,047	2,021.1 1,028	2,100.9 1,006	+2.30%	-1.58%	+4.93%
★佐賀県	1,233.5 17	1,239.9 17	1,239.4 24	1,216.5 23	1,305.0 28	1,258.4 24	1,230.6 25	1,168.8 17	1,246.9 40	1,245.9 25	1,251.7 26	1,386.0 28	1,383.0 22	+12.12%	+12.39%	+11.00%
★長崎県	1,946.3 42	1,925.3 25	1,834.4 69	1,909.1 45	1,843.7 45	1,850.0 45	1,870.6 58	2,036.1 65	1,889.3 57	1,820.1 68	1,905.6 59	1,902.2 56	1,923.4 44	-1.17%	+2.82%	+5.67%
熊本県	1,440.8 89	1,430.0 76	1,436.0 115	1,453.2 93	1,470.4 102	1,432.0 107	1,453.5 104	1,454.2 103	1,398.4 93	1,384.4 103	1,434.6 128	1,501.9 101	1,562.7 75	+8.46%	+7.51%	+12.88%
大分県	1,280.7 74	1,346.4 64	1,402.3 78	1,436.9 69	1,489.8 55	1,423.4 74	1,456.1 65	1,507.4 88	1,476.1 98	1,405.7 61	1,451.3 81	1,444.5 80	1,544.4 58	+20.59%	+6.06%	+9.87%
宮崎県	1,578.9 34	1,536.6 41	1,633.0 44	1,674.9 31	1,744.7 41	1,683.6 31	1,750.1 40	1,699.0 37	1,736.3 44	1,691.9 42	1,608.6 41	1,564.6 42	1,517.8 51	-3.87%	-13.27%	-10.29%
★鹿児島県	1,871.9 47	1,790.0 45	1,881.1 56	1,953.2 46	1,947.9 54	1,898.4 52	1,961.5 54	2,047.2 59	1,943.4 61	1,863.9 61	1,767.2 59	1,663.0 41	1,781.4 47	-4.84%	-9.18%	-4.43%
沖縄県	3,162.7 82	3,144.3 82	3,169.2 101	3,171.2 90	3,315.3 94	3,197.1 95	3,104.9 91	3,091.3 97	3,121.3 83	3,258.3 110	3,160.0 95	3,265.5 105	3,222.5 95	+1.89%	+3.79%	-1.10%

47都道府県別 中古マンション相場推移(70㎡換算価格/2021年8月~2022年8月) 九州・沖縄



単位：万円 ★は2022年8月の対象件数が50件未満の県