

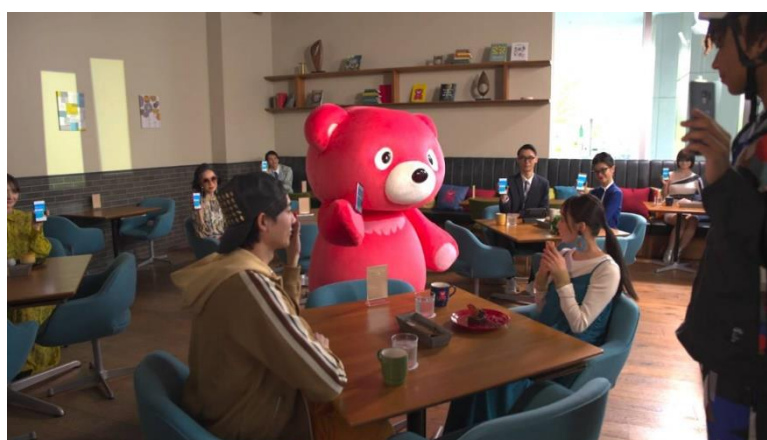
Press Release

各 位

三菱UFJ国際投信株式会社
 東京都千代田区有楽町一丁目12番1号
 金融商品取引業者 関東財務局長(金商)第404号
 加入協会 一般社団法人投資信託協会、一般社団法人日本投資顧問業協会

『eMAXIS Slim(イーマクス スリム)』シリーズ、テレビCM開始のお知らせ

この度、三菱UFJ国際投信株式会社(取締役社長 ^{よこかわ すなお}横川 直)は、2022年12月1日(木)より、『eMAXIS Slim(イーマクス スリム)』シリーズ(以下、同シリーズ)のテレビCMを開始することをお知らせします。



2017年2月に4ファンドを設定しスタートした同シリーズは、2018年1月から開始された「つみたてNISA(少額投資非課税制度)」等の後押しを受け、低コストのインデックスファンドを活用し、長期の資産形成を行いたいという投資家のニーズにお応えする形で、設定来順調に残高を積み上げてまいりました。おかげさまで、シリーズ合計の純資産総額は3兆円*を超える(*2022年8月8日に突破)規模にまで成長しております。

今回、若年層からシニア層まで幅広い投資家の皆さまにもテレビCMをご覧いただきたいと考えています。

■CM概要

CM映像URL: <https://www.youtube.com/watch?v=jrRDmWpuW2A> (WEB版の30秒 [テレビCMは15秒版])

放映期間: 2022年12月1日(木)から10日間

放送局: 日本テレビ、フジテレビ、TBS、テレビ朝日

放送地域: 関東(1都6県)

ストーリー: とあるカフェで主人公の女性がつみたて投資に関心を持ち始めたことをつづやくと、周囲の人々から続々と『eMAXIS Slim』を知っていることを伝えられる。これを受け、主人公も『eMAXIS Slim』の存在を知り、つみたて投資の対象商品として検討を始めようとする内容。
 軽快な音楽に合わせて、シリーズ名称『eMAXIS Slim』をアピールします。

三菱UFJ国際投信では、『『あなた』と『社会』の豊かな未来に貢献する』という経営ビジョンのもと、「投資信託による資産形成」が当たり前になっている世界の到来を願い、これから資産形成を始められる方や、未だ同シリーズをご存知ない投資家の方々等、一人でも多くの方に同シリーズの存在を知っていただきたいとの想いから、テレビCMの放映を行います。

なお、本 CM の連動企画として、映像に登場するeMAXISの公式キャラクター“e クマ”を用いたプレゼントが抽選で当たる『#e クマを探せ！キャンペーン』*も実施しています。

*『#e クマを探せ！キャンペーン』URL: https://twitter.com/am_mufg_jp/status/1598146113923518465
(キャンペーン期間:2022年12月1日~2022年12月15日)

■eMAXIS シリーズのリスクとお客さまにご負担いただく費用についてはこちら:
<https://portstation.emaxis.jp/other/risk.html>

また、同シリーズには、弊社関係者一同の想いをのせた、下記のようなブランドメッセージやブランドバリューを有しています。既に同シリーズを保有されているお客さまにも、本ブランドに込められた想いが届くことを切に願っています。

◆ブランドメッセージ

始めやすい。続けやすい。資産形成を、みんなの当たり前に。

「投資信託による資産形成」が、私たちみんなの普通になっている世界に。

誰もが、いつでも、気軽に投資信託を始められる、続けられる、語ることのできる、自由で豊かな社会を。

一人ひとりのより良い明日のために、選ばれ、寄り添い続ける投資信託へ。

ずっとそばで、一人ひとりのいちばんに。みんなにとって「ちょうどいい」存在であり続けます。

eMAXIS Slimは、多くの皆さまに選ばれ、支持される投資信託であり続けます。

資産形成の意義や価値を広め、資産形成に取り組む一人ひとりの今と未来に寄り添い、あなたと世界をつないでいきます。

◆ブランドバリュー

信頼をつくる、最高のクオリティを。

eMAXIS Slimは、三菱UFJフィナンシャルグループの運用会社がお届けするファンドとして、資産形成を考える多くの皆さまから信頼いただけるよう、低コストかつ高いクオリティを追求し続けます。

多くの皆さまの資産形成に、こだわりの投資信託を。

eMAXIS Slimは、商品のクオリティ(コストや品質)は勿論、各種 SNS や YouTube 等を用いた情報発信を含む投資信託サービス全般への“こだわり”を追求しながら、多くの皆さまに、資産形成の機会と幅広い選択肢を提供し続けます。

一人ひとりの、今と未来に寄り添う。

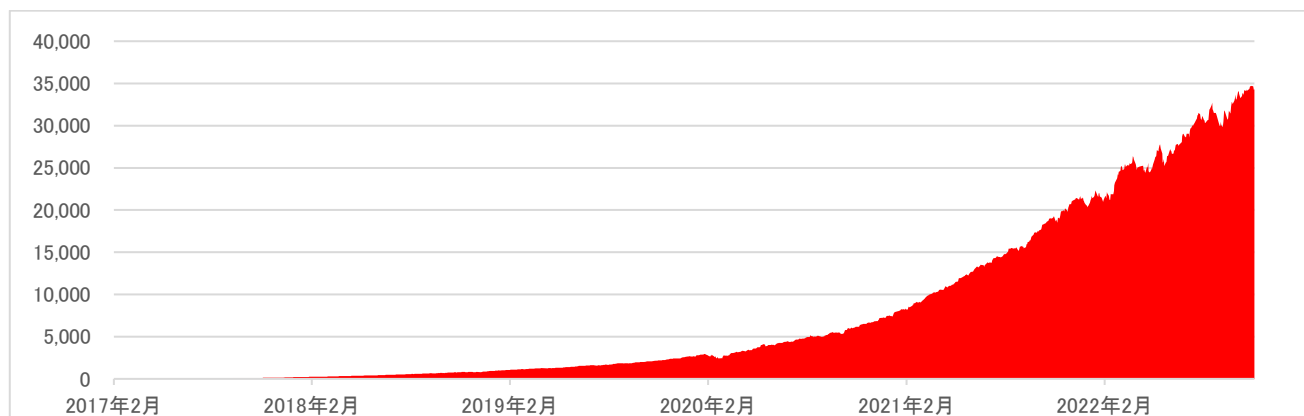
eMAXIS Slimは、日本における、投資の裾野を拡大してきたパイオニアとして、資産形成を通じて、一人ひとりの今と未来に寄り添い続けます。

始めやすい。続けやすい。

eMAXIS Slim
イーマクシス スリム

【図表】『eMAXIS Slim(イーマクス スリム)』シリーズ合計の純資産総額の推移

(単位:億円、2017年2月27日～2022年11月30日)



※上記は過去の実績・状況であり、将来の運用状況・成果を示唆・保証するものではありません

■eMAXIS Slim(イーマクス スリム)についてはこちら URL:<https://emaxis.jp/lp/slim/pr1/index.html>

<ご参考>『eMAXIS Slim(イーマクス スリム)』シリーズ ファンド一覧(2022年11月30日現在)

| | ファンド | 純資産総額 (億円) | 投資リスク | 手続・ 手数料等 |
|----|------------------------------|---------------|-------|-------------|
| 1 | eMAXIS Slim 米国株式(S&P500) | 16,301 | ■ | ■ |
| 2 | eMAXIS Slim 全世界株式(オール・カントリー) | 7,638 | ■ | ■ |
| 3 | eMAXIS Slim 先進国株式インデックス | 3,841 | ■ | ■ |
| 4 | eMAXIS Slim 全世界株式(除く日本) | 1,894 | ■ | ■ |
| 5 | eMAXIS Slim バランス(8資産均等型) | 1,701 | ■ | ■ |
| 6 | eMAXIS Slim 新興国株式インデックス | 948 | ■ | ■ |
| 7 | eMAXIS Slim 国内株式(TOPIX) | 600 | ■ | ■ |
| 8 | eMAXIS Slim 先進国債券インデックス | 570 | ■ | ■ |
| 9 | eMAXIS Slim 国内株式(日経平均) | 246 | ■ | ■ |
| 10 | eMAXIS Slim 先進国リートインデックス | 198 | ■ | ■ |
| 11 | eMAXIS Slim 国内債券インデックス | 172 | ■ | ■ |
| 12 | eMAXIS Slim 国内リートインデックス | 117 | ■ | ■ |
| 13 | eMAXIS Slim 全世界株式(3地域均等型) | 62 | ■ | ■ |

※各ファンドの投資リスクと手続・手数料等は、上記一覧よりご参照ください。

【当資料のご利用にあたっての注意事項等】

■当資料は、プレスリリースとして三菱UFJ国際投信が作成したものであり、金融商品取引法に基づく開示資料ではありません。当資料は投資勧誘を目的とするものではありません。投資信託をご購入の場合は、販売会社よりお渡しする最新の投資信託説明書(交付目論見書)の内容を必ずご確認のうえ、ご自身でご判断ください。

■当資料の内容は作成時点のものであり、将来予告なく変更されることがあります。

■当資料は信頼できると判断した情報等に基づき作成しておりますが、その正確性・完全性等を保証するものではありません。

■投資信託は、預金等や保険契約とは異なり、預金保険機構、保険契約者保護機構の保護の対象ではありません。銀行等の登録金融機関でご購入いただいた投資信託は、投資者保護基金の補償の対象ではありません。

■投資信託は、販売会社がお申込みの取扱いを行い委託会社が運用を行います。

■クローズド期間のある投資信託は、クローズド期間中は換金の請求を受け付けることができませんのでご注意ください。

以上