

明日をもっと、**こ**こちよく**GUNZE**

実に6割の人が悩んだ経験アリ 新生活のお悩み、オフィカジ迷子を解決 これがあれば安心！取り入れたいオフィカジアイテムをご紹介します

昨今、多くの企業で従来のスーツスタイルに比べてカジュアルな着こなしが増えてきました。3月のこの時期では、新社会人としての新生活が始まる方や、新しい職場・部署でのスタートを控える方も多いのではないのでしょうか。そんな中、職場での「オフィスカジュアルOK」の基準が曖昧になり、実際どんな着こなしをすればいいのか、また指摘する側も悩んでいることがわかりました。

新生活開始が近づきつつある中、グンゼ株式会社は「オフィスカジュアル」に対してどんな悩みを抱いている人が多いのか、意識調査を実施しました。ここでは、オフィカジ迷子を解消するお勧めアイテムもご紹介します。



過半数が、「オフィスカジュアル」の着こなしに悩んだ経験あり

公式X（旧Twitter）のアンケート機能にて、オフィスカジュアルに関する調査を実施。その結果、約**60%**の人がオフィスカジュアルの着こなしに悩んだ経験があることがわかりました。

また、オフィスカジュアルについて「色味」や「柄」を周りから注意された・注意した経験がある方は約30%となっています。約35%の人が注意をすること自体も難しいと思っているようです。

調査期間：2024年3月18日～3月19日

調査対象者：@gunze_jp 公式X（旧Twitter）のフォロワー 119,134名 * 3月6日時点

調査方法：公式X（旧Twitter）アンケート機能

【調査結果】

Q.オフィスカジュアルについて服選びに悩んだことがありますか。

よくある 57%、一度はある26%、一度もない17%

Q.過去に、オフィスカジュアルで周りから注意されたことがある、もしくは誰かを注意したことがある人は、その理由を選択してください。

色味や柄・素材が適切ではなかった 28%

匂いや汚れ、シワがついていた 6%

サイズに合っていない 1%

注意したこと・されたことは無い 65%

Q.オフィスカジュアルについて、職場の人に注意しづらいと思いますか？

とてもそう思う34%、少しそう思う29%、あまりそう思わない22%、まったくそう思わない15%

オフィスカジュアル迷子さんが抑えたいNG項目は？

オフィスカジュアルは、スーツよりカジュアルダウンしているものの、職場で通用し、社内への来客に失礼のないファッションのことです。文字通り「オフィスワークにふさわしいカジュアルなファッション」がオフィスカジュアルとなりますが、カジュアルすぎず、清潔感や上品さを保って、誰に対しても不快感を与えないことが重要なポイントになります。基本的なスタイルは、ジャケット、シャツやブラウス、パンツやロングスカート、革靴やパンプスなど合わせるのが定番です。

「オフィスカジュアル」の意味は、個々のオフィスの文化やポリシーによって異なるため、オフィスのドレスコードや雰囲気に合わせて調整が必要ですが、NG項目を抑えることが迷子脱却のカギになります。

■オフィカジチェックリスト

☒派手な柄・素材、色はNG

☒過度な露出はNG

☒サイズ感には注意

☒シワや汚れがないか確認（高頻度で洗えないものは週末にチェックを）

それぞれのお悩みにあったグンゼおすすめ商品をピックアップ！

■クリーニングに出す時間が無くても、ご自宅で水洗いOK！シーンを選ばず、1日ずっと快適でいられる「万能セットアップ」スタイル

BODY WILD

【テーラードジャケット】2WAYナイロン素材

サイズ：M、L、LL

種類：ブラック、ダークネイビー、モカベージュ、ダークカーキ

価格：¥6,490（税込）

ナイロン素材のテーラードジャケットは軽量で速乾性があり通気性が高いため快適な着心地。しかも、すべてお家で水洗い可能なので、さっぱり着られてお手入れラクチン。同素材のパンツ（BDV151、152、153）と合わせて上下セットアップでも着用可能。

BODY WILD 【ジャケット対応】クルーネックTシャツ

サイズ：M、L、LL

種類：ホワイト、グレー、ブラック

価格：¥1,760（税込）

一般的なTシャツよりも首元の後ろのテープを高く設計し、ジャケットの襟裏に汚れがつきにくいパターンにしています。生地は綿100%のスムーズ編みできめ細やか。上質感のある光沢と滑らかな肌触りに仕上げました。ネックデザインやシルエットが計算しつくされた、ジャケットスタイルにオススメの1枚です。

YG 【Tシャツ専用】袖あり・汗取り付Tシャツ（短袖）

サイズ：S、M、L、LL

種類：オリーブ、ブラック、ミスティピンク、クリアベージュ、スモークオレンジ

価格：¥1,980（税込）

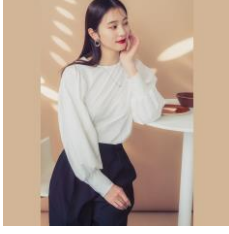
これがTシャツスタイルの新常識。襟・袖・裾に縫い目がない、CUT OFF®仕上げで、Tシャツのシルエットにひびきにくいスタイル。

※カットオフ®（CUT OFF®）はグンゼのオリジナル製法による、切りっぱなし可能な衣類です。

※カットオフ®「CUT OFF®」は、グンゼ株式会社の登録商標です。

男性の着こなしはジャケットにTシャツというスタイルが主流となりつつあります。オーバーサイズよりも、自分の体形にフィットしたサイズ感で統一をさせたほうが良いでしょう。また、クリーニングに行かずとも自宅で水洗いができるセットアップや、ジャケットの襟を長持ちさせるために襟が少し長めに設計されているTシャツ。Tシャツの汗を吸収したり、乳首透けを防止するインナーアイテム等をピックアップしました。

■オフィス・プライベートどっちもいけるアイテム着こなし



Tuche 【7DAYS LOOKS】 コットントップス

サイズ：M、L

種類：ホワイト、ブラック

価格：¥4,290（税込）

仕事でもプライベートでも使えて着回し力抜群

さらっとした肌触りのいい綿混素材なので、通年着用可能。1着持っておけば、オフィスでも、休日のお出かけでも、幅広いシーンで大活躍。



Tuche 【7DAYS LOOKS】 前あきテーパードパンツ

サイズ：S、M、L、LL

種類：ブラック、サックス、ネイビー、クリーム

価格：¥4,290

二重織りできちんと感のある布帛素材を使用。スーツ着用のような、きちんとした場面でも問題ない素材感です。さらっとした快適なはき心地により、通年はけるので、このパンツ1本持っておけば、何枚もパンツを買わずとも、オフィスでも、休日のお出かけでも、幅広いシーンで大活躍。

女性の着こなしでは、ジャケットインでも1枚でも着映えるブラウスがおすすめ。オフィスで活躍することだけでなく、アイテムによっては休日のカジュアルダウンな着こなしにも活用可能。ベーシックな色合いだが、ギャザーやレース使い、ポウタイなど程よくこなれ感のあるデザインブラウスがセンスUPの鍵。