

2011年2月23日

株式会社CRI・ミドルウェア

〒150-0002 東京都渋谷区渋谷1-7-7

住友不動産青山通ビル9階

TEL 03-6418-7081 FAX 03-6418-7082

URL <http://www.cri-mw.co.jp/>

CRI、次世代携帯型エンタテインメントシステム(NGP)向けに 『CRI ADX2』をいち早く提供開始 NGP 専用タイトル開発やクロスプラットフォーム開発を強力にサポート

株式会社CRI・ミドルウェア（本社：東京都渋谷区、代表取締役社長 古川憲司、以下CRI）は、株式会社ソニー・コンピュータエンタテインメント（SCE）の次世代携帯型エンタテインメントシステム（コードネーム：NGP）に対応した、クロスプラットフォーム対応オール・イン・ワン型オーディオソリューション『CRI ADX™2』（以下『ADX2』）を提供開始致しました。続けて、高画質・高機能ムービー再生システム『CRI Sofdec™2』（以下『Sofdec2』）をリリースして参ります。



『ADX2』ロゴ

CRIは純国産のミドルウェアベンダーとして、あらゆるゲームプラットフォームに向けて15年以上にわたり各種ミドルウェアを提供しており、全世界で2,200ものゲームタイトルにご採用頂いております。すでにPlayStation®3（PS3®）、PSP®（PlayStation®Portable）、PlayStation®2向けには、音声や動画のストリーミング再生、データ圧縮やロード短縮に関するミドルウェアを提供しており、1,000タイトル以上の採用実績があります。

このたびリリースしたNGP向け『ADX2』は、サウンド制作から実機での再生、デバッグまで対応した、オール・イン・ワン型のオーディオソリューションです。『ADX2』は多彩なサウンドを効率良く制作可能なサウンドオーサリングツールを備えております。また低CPU負荷、省メモリ設計のランタイムライブラリで、NGPのハードウェア性能を最大限に活かした高度なサウンド演出を実現します。

新プラットフォームであるNGPの登場により、今後はPS3®からNGPへのタイトル移植や、NGP、PS3、PSPタイトルの同時開発など、クロスプラットフォーム展開が増えていくことが予想されます。『ADX2』は複数プラットフォームのタイトル開発を効率化するための仕組みをツール側、ランタイム側ともに用意しております。これにより、短期間でのタイトル開発や、クオリティ向上のための時間の捻出が可能になります。

(1)

株式会社CRI・ミドルウェア 〒150-0002 東京都渋谷区渋谷1-7-7 住友不動産青山通ビル9階

ホームページアドレス: URL <http://www.cri-mw.co.jp/> E-mail: press@cri-mw.co.jp

NGP 向け『ADX2』のおもな特長は、以下のとおりです。

(1) NGP 固有の音声コーデックへの対応

NGP 固有の音声コーデック再生に対応致しました。NGP に搭載されたサウンドハードウェア性能を最大限に活用することで、メイン CPU への負荷を抑え、よりリッチなサウンド表現を実現します。

(2) 充実したプレビュー環境

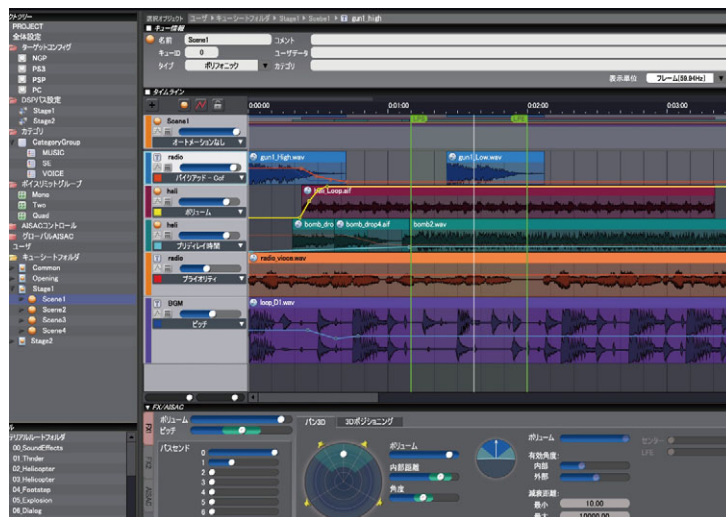
PC で制作した音がすぐに NGP の実機上で確認できる「実機プレビュー」機能を搭載しております。さらに、近日搭載予定の「インゲームプレビュー機能」では、ゲームプレイをしながらさまざまなパラメータを変更することも可能です。これらの機能によって、サウンドの細かなチューニングを行いやすい環境を提供致します。

(3) クロスプラットフォーム開発を効率化するツール&ランタイム

『ADX2』では、1つのプロジェクトデータから NGP、PS3、PSP 用サウンドデータを出力でき、クロスプラットフォーム開発時のサウンド制作の手間を大幅に削減します。また NGP、PS3、PSP で共通の API (関数) を使用できるため、プログラムを共通化することができます。

(4) 高度なサウンドデザインを実現するオーサリングツール

さまざまなエフェクトの追加やパラメータの変更をオーサリングツール上で行うことができます。グラフィカルで操作しやすいインターフェースで、バリエーション豊かなゲームサウンドが制作可能です。またサウンドデザイナー、サウンドプログラマーの担当領域を明確にし、両者の分業化を実現します。



『ADX2』搭載のサウンドオーサリングツール

また、NGP での高画質ムービーを活用したタイトル開発のために、高画質・高機能ムービー再生システム『Sofdec2』を続けて提供して参ります。詳細についてはお問い合わせください。

■NGP 対応ミドルウェア

『ADX2』製品ページ

<http://www.cri-mw.co.jp/adx2/>

『ADX2』に関するお問い合わせ

<http://www.cri-mw.co.jp/contact/>

■NGP 対応予定ミドルウェア

『Sofdec2』製品ページ

<http://www.cri-mw.co.jp/sofdec2/>

CRI・ミドルウェアは、多彩なツール&ミドルウェア製品群『CRIWARE®』を通じて、ユーザビリティの向上、開発工数削減やコスト削減、クオリティ向上のお手伝いを致します。開発者の皆さまがコンテンツの中身の創造・制作に専念して頂けるような環境の実現をお約束致します。



※PlayStation、PS3、PSP は、株式会社ソニー・コンピュータエンタテインメントの登録商標または商標です。
※各プラットフォーム名、記載の会社名、製品名等は、各社の登録商標または商標です。
※CRI・ミドルウェア、CRI・ミドルウェアロゴ、「CRIWARE」「CRI ADX」「CRI Sofdec」は、日本およびその他の国における株式会社CRI・ミドルウェアの登録商標または商標です。

以 上

本件に関するお問い合わせ先
 **株式会社 CRI・ミドルウェア**
広報：幅、尾沢、小柳
TEL 03-6418-7081 FAX 03-6418-7082
E-mail : press@cri-mw.co.jp
URL : <http://www.cri-mw.co.jp/>