

長谷川京子プロデュースのランジェリーブランド「ESS by」が 一般公募モデルを採用した新ビジュアルを先行公開！



女優・長谷川京子がプロデュースするランジェリーブランド「ESS by (エスバイ)」は、2月中旬より開催していた「長谷川京子プロデュース ESS byモデルオーディション」において、500名に及ぶ応募の中から、本ブランドのコンセプトである「自愛」に共感し、ブランドの世界観を共に発信いただくモデルとして、4名が決定したことをお知らせいたします。また、長谷川京子プロデュースのもと、モデルとして採用されたメンバーとともに撮影を行い、「ESS by」のランジェリーを身につけたモデルたちが自分自身と向き合う様を捉えた新ビジュアル“My ESS by, My Story”が完成しました。新ビジュアルについては、一部を本リリースにて先行公開するほか、本日よりブランド公式Instagramにて順次公開していく予定です。

■ 「ESS by」公式サイト URL :

<https://ess-by.com/>

■ 「ESS by」公式Instagram URL :

https://www.instagram.com/essby_official/

■開催目的・背景：

ランジェリーブランド「ESS by」は、「自愛」をコンセプトに、「肌と密に触れるランジェリーからこだわることによって、女性が自由に自分を愛せるようになるきっかけになれば」という想いで誕生しました。この度は、より多くの方に「ESS by」の世界観を届けるための挑戦として、本ブランドの世界観やメッセージと一緒に体現、共有いただけるモデルの方を一般公募させていただきました。



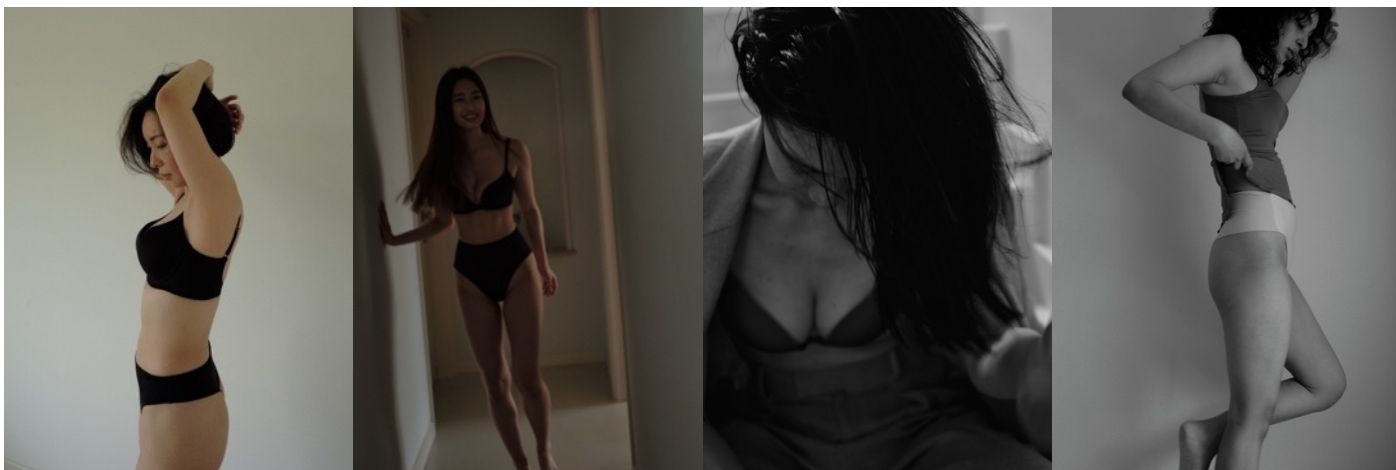
■起用モデルについて：

応募条件は「もっと愛せる私を見つけない方」のたった一つでした。選考では、モデル経験の有無に関わらず、本ブランドのコンセプトである「自愛」を体現している方、または、体現したいという強い想いを持っている方、ということを基準に審査を進め、最終的に4名の方を新ビジュアルのモデルとして起用させていただきました。

■新ビジュアル“My ESS by, My Story”について：

プロデューサーである長谷川京子のもと、新しく決定したモデル4名を起用し、4月中旬にビジュアル撮影を行いました。モデルたちがオーディションや撮影を通して、「ESS by」のランジェリーを媒介に自分自身と向き合うことで完成した新ビジュアル“My ESS by, My Story”には、「ESS by」が自分を愛するものがたりを見つけるきっかけになってほしい、という想いが込められています。本ビジュアルはブランド公式Instagramにて順次公開されていくほか、初夏ごろには公式サイトでの公開を予定しています。

■「ESS by」新ビジュアル先行公開カット：



オーディションから撮影に至るまで、0から物を作る時間はとても濃密でした。今までは自分が撮られる側でしたが、今回プロデューサーとしていつもとは逆の立場に立つということも、貴重な体験でした。

「自分を愛する」ということ。

私がブランドに投影して掲げているフィロソフィーですが、今回、一般公募のモデルオーディションをして様々な人を巻き込むことで、その想いが2倍、3倍以上のすごく大きなものに進化しているという実感を得ることができました。

自分を愛する、ということは、自分の個性を受け入れ、自分を認めることです。今回のプロジェクトで表現したかったのは、「ESS by」のランジェリーを通して自分自身と向き合う、生身の女性たちのものがたりでした。これは私、長谷川京子やオーディション参加者だけのものがたりでもなく、「自分を愛したい」と思っている女性すべてにとってのものがたりでもあります。

ものがたりがみなさんにどのように受け入れられるのかを楽しみにしつつ……、この想いが、少しでも多くの女性に届くことを願っています。

■長谷川京子プロフィール：

'78年、千葉県出身。女性ファッション誌の専属モデルとして活躍後、2000年に女優デビュー。以降数々のドラマや映画、CMに出演し、話題に。私生活では、1男1女、2人の小学生の母。テレビ東京、BSテレ東『夢遺産』（毎週月曜22時58分～）ではナレーターを務める。自身がプロデュースしたランジェリーブランド「ESS by」が2021年5月にデビュー。



「ESS by (エスバイ)」について

「自愛 (Self-Love)」がコンセプト。誰かのための自分ではなく、自分自身が心地よく過ごせるかどうかにかぎらず、重きを置き、纏うことで自分の身体を自分で愛しく感じられるようなランジェリーを提案します。

販売サイトURL：<https://ess-by.com/>

公式Instagram：https://www.instagram.com/essby_official/

ESS^{BY}