

報道関係者各位

「BANG & OLUFSEN」と「ROLF BENZ」が創り出す
唯一無二のラグジュアリーな空間を体験
「Create your “HOME THEATER”」を開催
期間：10月19日（月）～10月30日（金）



写真はイメージです

ドイツを代表する高級家具ブランド「ROLF BENZ(ロルフベンツ)」が昨年世界市場に向けて発表した「グローバル・フラッグシップ・デザイン」による世界初のROLF BENZ公式認定フラッグシップショップ「ROLF BENZ TOKYO(ロルフベンツ東京)」では、高級オーディオブランド「BANG & OLUFSEN」とのコラボレーションにより、最上質なホームシアター空間を提案する「Create your “HOME THEATER”」を2020年10月19日（月）～10月30日（金）の期間限定で開催いたします。

新たなライフスタイルの確立が求められる2020年。不要な外出を控えて、どのようにステイホームを楽しみ、充実させていくのかが問われています。ROLF BENZ TOKYO では、身も心も包み込む究極のシネマ体験のために誕生したテレビ「Beovision Harmony」を期間限定で特別展示し、ROLF BENZが誇る可変ソファとともに創り上げたシアター空間をはじめ、先進的な機能と操作性が融合した「BANG & OLUFSEN」の上質な映像や音と、ROLF BENZが誇る極上の座り心地のソファを同時に体感できる唯一無二の空間をご用意いたします。今まで経験したことのないラグジュアリーなくつろぎをご体感ください。

【イベント概要】

BANG & OLUFSEN×ROLF BENZ
「Create your “HOME THEATER”」

期 間 : 2020年10月19日(月)～10月30日(金)
会 場 : ロルフベンツ東京
(東京都港区南青山六丁目4番6号Almost Blue A棟)
営業時間 : 11:00～19:00
T E L : 03-6419-4321(代表) 水曜定休(祝日除く)
公式サイト : <https://www.rolf-benz-tokyo.jp/>



【 BANG & OLUFSENについて】

「BANG & OLUFSEN (バング & オルフセン) 」は、1925年にデンマークで創業したオーディオ・ビジュアルブランドです。創業以来、「常にマジカルな体験でお客様に感動をお届けする」ことを企業理念として掲げ、たしかな技術、クラフトマンシップ、時代を超えたデザイン、そして人間工学に基づいた快適な操作性を融合した製品を世に送り出してきました。

また、ニューヨーク近代美術館(MoMA)のパーマネントコレクションには18もの製品が展示され、機能美を追求するブランドとしても高い評価を得ています。感情を揺さぶる素晴らしい体験をお届けすることが、「BANG & OLUFSEN (バング & オルフセン) 」の究極のゴールです。



【ROLF BENZについて】

1964年、丈夫なフレームづくりや丁寧な椅子張り技術など、ソファづくりに欠かせない技術が集積する南ドイツ「黒い森」地域のナーゴールド市でロルフベンツは創業しました。

1960年代初頭、それまでリビングルームは「客間・応接」の概念で使われることが一般的でしたが、テレビの登場により人が集まり、家族で会話を楽しむ場となることを見据えたロルフ・ベンツ氏は、世界ではじめてのコーナーソファ「アディオフォルム」を開発。そこに様々なモーション機能を取り入れるなど、先進的デザインで、新しい世代のライフスタイルを創りだし注目を集めました。

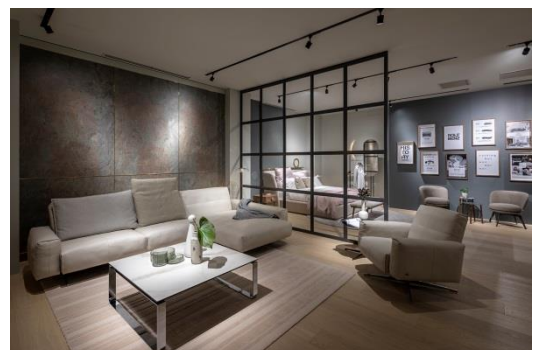


当初からその時代のライフスタイルをいち早く汲み取り、それに合わせた最高品質の張りぐるみ家具を提供しているロルフベンツは、世界で最も知名度の高いドイツを代表する高級家具ブランドです。今ではリビング、ダイニング、ベッド類を含む豊富な商品コレクションを50カ国以上に提供しており、時代を超えるタイムレスなデザイン、極上の快適性とドイツのクラフトマンシップが息づく最高級の「Made in Germany」品質は世界中で愛されています。



高い品質を保証するドイツ家具品質保証協会の認定を取得するため、自社でさらに厳格な製品基準を設けており、フレーム作りから張りぐるみまで全ての製造工程を一貫して自社工場で行うことでその高いクオリティを維持しています。

厳選された素材はもちろん、快適さを追求することで生まれた独自の「多層クッション構造」は、他に類のない座り心地を生み出します。長い時間座っていても疲れにくいように設計された内部の構造は人間工学に基づいた緻密な計算のもとでモデルごとに作りあげられます。また環境に優しく持続性を保てる企業のみが取得できるドイツのエコ・レーベル「ブルーエンジェル」を保持しており、安心して末永く使える商品作りに努めています。



ROLF BENZのビジョンと先進的なデザイン、技術力とクラフトマンシップに裏打ちされた最高の快適性を高く評価し、株式会社大塚家具は、1996年より20年以上にわたり、日本における独占販売権を持つ正規販売店として展示販売をしております。