

### NEED'K textile POP UP SHOP

# イマジネーション溢れるテキスタイルブランドの 新ポップアップショップが新宿にオープン

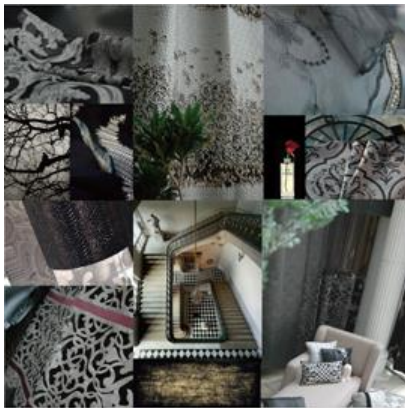
IDC OTSUKA 新宿ショールーム1階 2019年4月6日（土）オープン

総合インテリア販売の株式会社大塚家具（本社：東京都江東区、代表取締役社長:大塚久美子）は、上質なオリジナルテキスタイルを軸に、美しいウィンドートリートメント、シーズンリークッション、アートなラグ、モードな雑貨、アクセント照明などを取り揃える、オリジナリティ溢れるテキスタイルブランド「NEED'K textile（ニーディックテキスタイル）」のポップアップショップが、IDC OTSUKA 新宿ショールーム1階に4月6日（土）にオープンいたします。

カーテンや椅子張りなどのテキスタイル、クッションやカバーリングなどのファブリック、ベッドリネンやテーブルクロス、ラグマット、そして部屋着などのクロージングなど、部屋の70%を占めるのが布です。それらの組合せをクリエイティブに考えることを「ファブリケーション」、そして布で心地よい個性的なスタイリングを創ることを「テキスタイルング」と呼びます。「ファブリケーション」して「テキスタイルング」ができるのが「NEED'K textile（ニーディックテキスタイル）」のショップです。

この度のポップアップショップは、新宿駅より徒歩約2分の好立地にあるIDC OTSUKA新宿ショールーム1階に新設し、心地よい生活を叶えるための「上質な布と暮らし」を提案いたします。オープン時は「NEED'K textile（ニーディックテキスタイル）」が取り扱う6つのスタイルの中から、人気の高い「glamorous（グラマラス）」スタイルを中心にセレクトした200種以上のランナップを取り揃えて展開いたします。以降、月毎で「recollection」「sculpture」など、装いを変えてさまざまなテキスタイルの魅力を発信いたします。手間暇試行を惜まず、さまざまな産地や異素材の組合せから生まれる美しい質感、成熟したテキスタイルとモードなデザインテーマによるマチュアなデザインと構成。大塚家具の家具やインテリアとともに、「ファブリケーション」×「テキスタイルング」によるオリジナリティ溢れる世界観が体験できる、インテリアの新たな拠点が誕生いたします。

NEED'K  
textile



glamorous



recollection



sculpture

## 【POP UP SHOP概要】

名 称 NEED'K textile POP UP SHOP (ニーディックテキスタイル ポップアップショップ)  
所 在 地 IDC OTSUKA 新宿ショールーム1階 東京都新宿区新宿3-33-1  
T E L 03-5379-4321  
オープン日 2019年4月6日(土)  
店舗面積 約50㎡  
展示商品 オリジナルテキスタイル、ウィンドードリートメント、シーズナリークッション、  
アートなラグ、モードな雑貨、ベッドスプレット、ベッドリネン、アクセント照明など  
200種以上  
営業時間 10時30分～20時  
定休日 無休  
最寄駅 JR「新宿駅」東南口より徒歩約2分 東京メトロ丸の内線・副都心線・都営新宿線  
「新宿三丁目駅」E9出口すぐ、A5出口より徒歩約1分、C4出口より徒歩約2分



### 取扱い商品例

クッションカバー (45cm×45cm) : 3,780円～ ラグ (60cm×90cm) : 6,480円～  
タッセル : 3,780円～ ベッドスプレット : 20,520円～ スリッパ : 4,104円～ など

【株式会社大塚家具】 1969年創業。「上質な暮らしを提供する」ことを目指し、家具販売にとどまらず、修理、中古家具の買い取り・販売事業も手がける日本で唯一の総合インテリア企業。2017年3月10日経営ビジョン発表後、「暮らしのソリューション提案企業」として法人向け営業、資格保持者によるお住まいのインテリアのコーディネートサービス、家具レンタル、WEB・EC事業の強化を進めています。

- 公式サイト：<http://www.idc-otsuka.jp/>
- SNS：Facebook <https://www.facebook.com/idcotsukapr/>  
Instagram [https://www.instagram.com/idc\\_otsuka/](https://www.instagram.com/idc_otsuka/)  
Twitter [https://twitter.com/idc\\_otsuka/](https://twitter.com/idc_otsuka/)