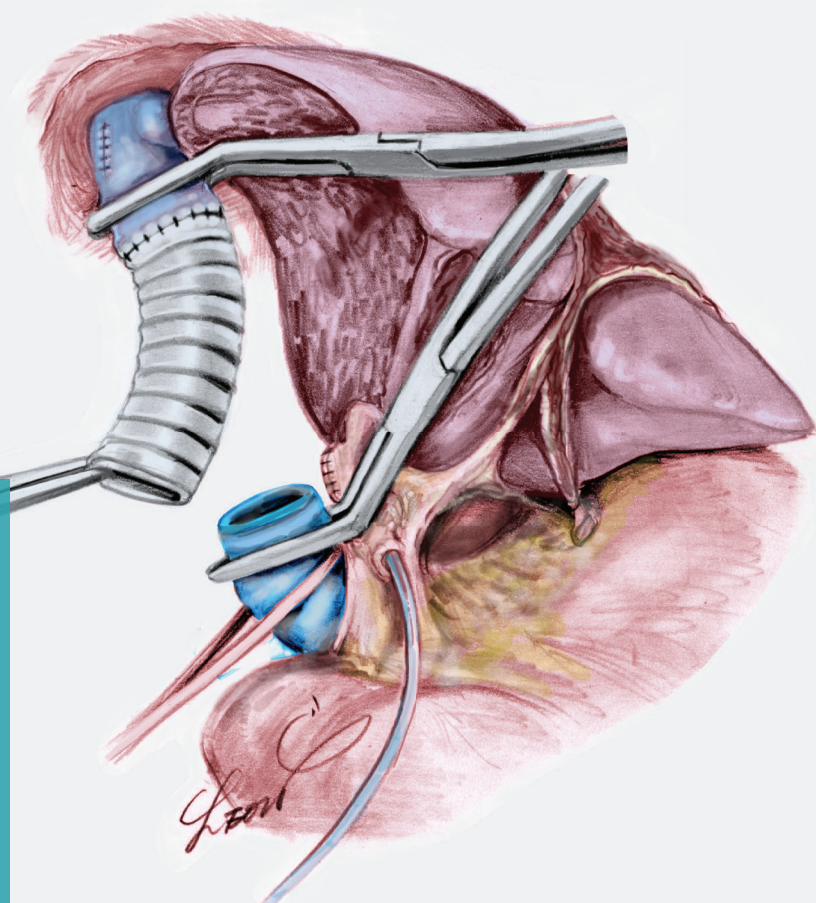
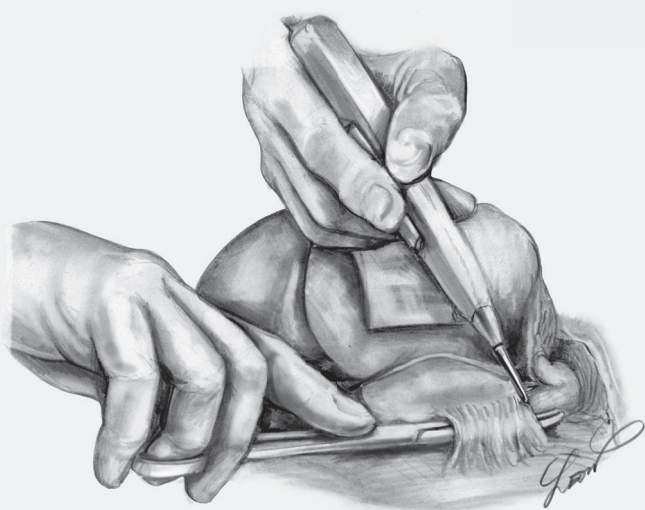


M E D I C A L
I L L U S T R A T I O N

本物の価値



> **Academic and
Clinical Use**

学術論文 学会発表 患者説明資料
院内マニュアル 報告書...

> **Advertising and
Public Relations**

ホームページ 学会イベントポスター
パンフレット プレスリリース チラシ...

> **Products and
Business**

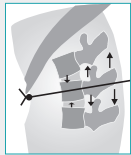
雑誌 書籍 ウェブニュース デジタル
コンテンツ メタバース 商品開発...

...and more

L&K Medical Art Creators, Inc.

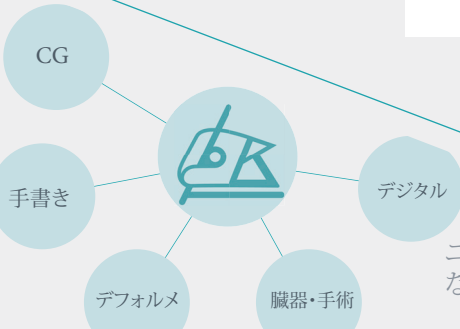
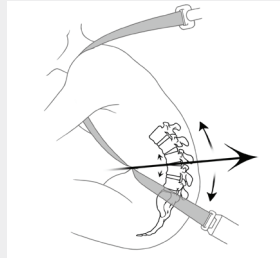
“ LKMACの特徴

医学医療を知るからこそできる提案型メディカルイラストレーション制作



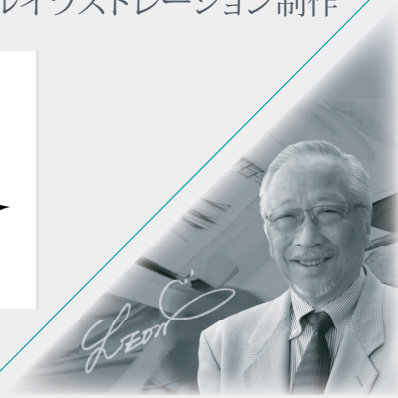
提案

- 背骨の向きを指摘
- 上半身まで描画
- 衝撃を伝える
矢印の工夫



複数のメディカルイラストレーターから最適な人材をマッチング

納品する全てのイラストは
レオン佐久間が監修



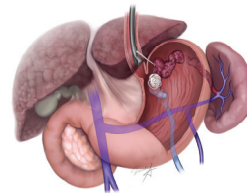
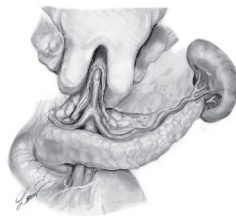
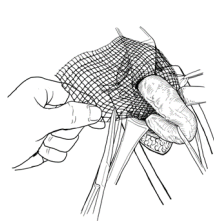
川崎医科大学学長付特任教授
日本メディカルイラストレーション学会初代会長

メディカルイラストレーターの
第一人者による妥協なき
監修で質を担保

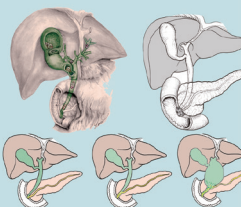
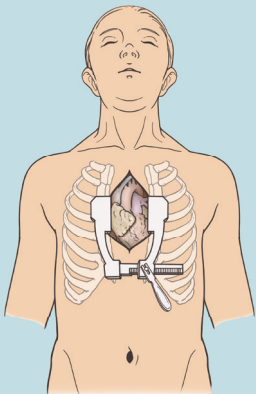
ニーズに合わせた最適な
描き手を提案

100%オリジナル!

フルオーダーでニーズに即したイラストレーションを制作します



的確なメディカルイラストレーションで
学術・学際的なサポートをいたします

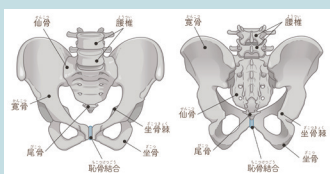


学術・臨床

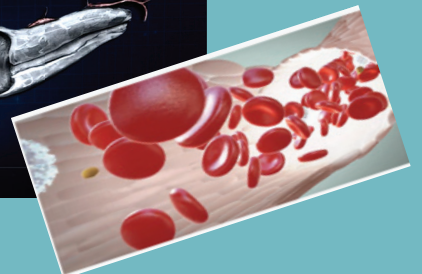
宣伝・
広報

製品・
商用

雑誌・書籍やウェブコンテンツなど、用途に合わせた利用のしやすいプランを提案いたします



ホームページやパンフレットなど、正しくわかりやすい
イラストで信頼を後押しいたします



“制作の流れ”

ニーズに即したイラストレーションを提供するための
ご注文～納品までの流れです。

①まずはお問い合わせください

●メディカルミュージアムのお問い合わせフォーム



お問い合わせの際に
記載いただきたい内容

- ・概要(描画する内容・点数など)
- ・用途
- ・予算
- ・納期

◆メディカルミュージアムとは◆

当社が運営するメディカルイラストレーションの総合サイトです。

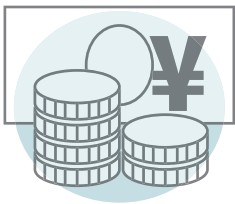
メディカルイラストレーションの発注はもちろん、過去作品の展示やダウンロードコンテンツ(会員限定)なども利用できます。



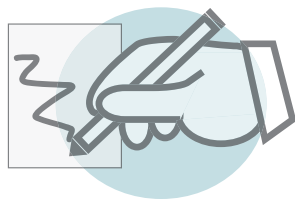
<https://medical-museum.com>

②お問い合わせ内容をもとにヒヤリングをし、条件にあったご提案をいたします

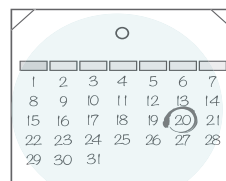
BUDGET



STYLE



DEADLINE



COPYRIGHT



③ヒヤリングをもとに質の高いイラストを制作をいたします

品質と安心を担保する2つの特徴

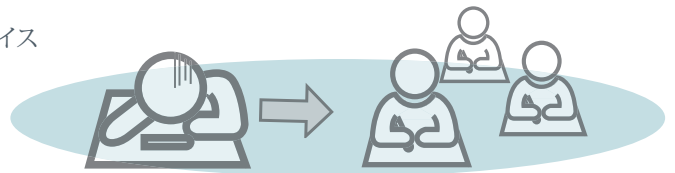
作画・納品時のイラスト監修

疑問点の確認
作画のチェック



描画上のアドバイス
修正点の指摘

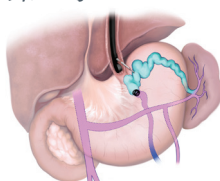
万が一の時のバックアップ体制



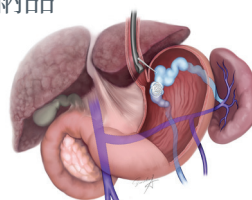
④第1考提出後の修正指示を受け、さらにブラッシュアップしていきます

修正例

第1考



納品



⑤ご満足いただけるメディカルイラストレーションを納品します



> **L&K Medical Art Creators, Inc.**

<https://www.lkmac.jp>

info@lkmac.jp

tel.0493-81-5712 fax.0493-81-5726

@L_Kmac0107



lkmac0107



lkmac0107



会社名 L&Kメディカルアートクリエイターズ株式会社
所在地 355-0028 埼玉県東松山市箭弓町1-11-7
ハイムグランデ東松山2階
事業内容 メディカルイラストレーション・デザインの受注・制作・販売、メディカルイラストレーターのマネジメント・プロモート並びに育成、メディカルイラストレーションの普及・啓発など、イラスト・デザインを通じて医学・医療に貢献する事業
資本金 8,400,000円(資本準備金含む)
設 立 2021(令和3)年1月7日