

<新商品情報>

報道関係者各位



紳士靴ブランド「三陽山長」

ブランドの代表・定番モデルのビジネスシューズ『友二郎』を多種多様にアップデート

ともじろう
“毎日が友二郎”と銘打ったコレクションを展開

～仕事も休日も国産紳士靴のストレートチップを～



三陽商会が展開する紳士靴ブランド「三陽山長」は、2001年の創業当初よりブランドのトップセラーとして支持いただいているストレートチップのビジネスシューズ『友二郎（ともじろう）』を、仕事の日も休日も、月曜日から日曜日までご愛用いただけるよう、新作として3型4色を投入し、“毎日が友二郎”と称した新コレクションとして10月上旬より順次展開しています。新作は「匠」シリーズの新色「ダークブラウン」、通常ラインの素材・仕様違いとしてスエード、パテント、グレイン(型押しレザー)を加えました。定番モデル『友二郎』を多種多様にアップデートした“毎日が友二郎”は、国産紳士靴ブランド「三陽山長」のクオリティを毎日あじわっていただき、日々の装いのブラッシュアップにも繋がるアイテムです。妥協ないものづくりにユーモアを添えてご提案いたします。

■ 一週間コーディネート事例

月曜日「社内会議」

火曜日「外回り」

水曜日「雨の日」

木曜日「デスクワーク」

金曜日「週締め～会食」

土曜日「結婚式」

日曜日「物見遊山」



■ 開発の背景

コロナ禍でリモートワークが浸透し、装いにおいてビジネスアイテムの着用頻度が減少する傾向が長引いたものの、今秋冬はオフィス回帰の動きもあり、ビジネスアイテムに復調の兆しが見られています。そして生活が変化した中、ファッションへのニーズは、より価値のあるものが求められたり、長く使える上質な定番品の需要が高まるなど、選ぶ基準に変化が現れています。

「三陽山長」においては、ブランドの顔であり定番モデルであるストレートチップのビジネスシューズ『友二郎』の年間売上は、ブランド全体の約3割を占めており(2021年：28%、2020年：26%、2019年：26%)、この『友二郎』の本年度(2022年1月-9月の期間)の売上実績は、コロナ禍以前の2019年度に並ぶ勢いで推移しています。

革靴業界では、ローファーやスリッポンといったカジュアルなモデルが好調な半面、ビジネ



「三陽山長」の原点であり象徴
 マスターピースストレートチップ『友二郎』

スューズの売上が低迷、といった傾向がみられる市況においても、「三陽山長」では『友二郎』をはじめとしたストレートチップの売上好調が続いています。こうしたことを背景に、今秋冬はビジネスウェアやライフスタイルの多様化に合わせ、月曜日から日曜日まで毎日『友二郎』をお楽しみいただけるよう、“毎日友二郎”コレクションを発売することとしました。

■三陽山長 ストレートチップ『友二郎』とは

～ ブランドの哲学を象徴するストレートチップ ～

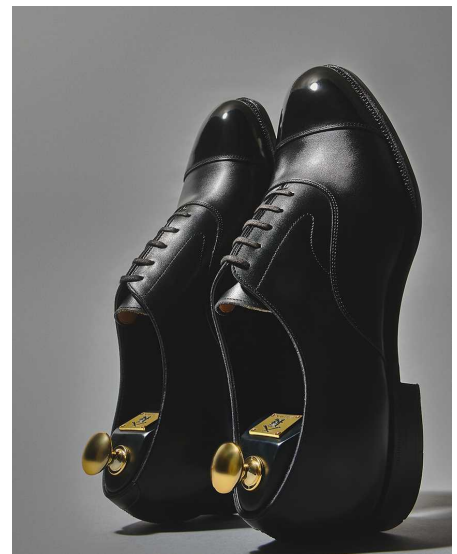
ストレートチップの『友二郎』は、2001年の「三陽山長」創業以来ブランドのトップセラーであり続ける“ブランドの顔”ともいえる商品で、着用シーンを選ばない定番モデルとして支持を集めてきました。

定番であり王道のストレートチップは、靴ブランドにとって“看板”のような存在です。ベーシックなデザインのため、靴作りに対する美意識が製品に表れるためです。“美しい日本人の立ち姿をつくりたい”。そんなブランドの原点が凝縮された『友二郎』は、“日本人のために開発した木型”、そして“欧米の靴に負けない素材選び”に、ステッチ一針まで精緻さを突き詰めた、「三陽山長」の靴づくりに対する姿勢を象徴するモデルです。

～ 日本人にとって最も履きやすく、美しく見える形を追求した木型 ～

『友二郎』は、ブランド10年目の2010年に登場した「三陽山長」を代表するマスターラスト（木型）「R2010」を使用しています。「R2010」は10年間蓄積してきた足型データを分析し過去から現在の足型の変化を反映させ、日本人にとって最も履きやすく、美しく見える形を追求し開発した木型です。ブランド誕生当初の木型をベースとし、踵（かかと）をホールドする“小振りなヒールカップ”、アーチを支える“絞り込んだ土踏まず”、美しい履き皺（しわ）を生み出す“低く抑えた二の甲”で立体的な造形美とフィット感を実現しています。

この木型を土台として、大量生産の波にのみれることなく丁寧な仕事を貫いてきた数少ない製甲職人・底付け職人たちによってつくられている『友二郎』は、端正なフォルムゆえにその技術水準の高さを味わうことのできる、入門編にして最高峰、エントリーモデルにして最上のクオリティを備えたモデルです。



日本人にとっての履きやすさを追求し開発した木型を使用
三陽山長の代表モデル『友二郎』

■“毎日友二郎”コレクションの概要

“毎日友二郎”コレクションは、ビジネスシーンはもちろん冠婚葬祭まで幅広く活躍するフォーマルシューズの代表モデル、ストレートチップ『友二郎』を、月曜日から日曜日まで毎日愛用いただけるようにするために開発したコレクションです。各曜日のシーンを想定し、何を、どのように変えていくか検討を重ね開発した7足の『友二郎』は、国産紳士靴ブランド「三陽山長」のクオリティを毎日あじわっていただき、日々の装いのブラッシュアップにも繋がるアイテムです。

月曜日「社内会議」



■定番モデル / 【月曜日の友二郎】「定番であり王道」「入門編にして最高峰」

商品名：友二郎（トモジロウ）

デザイン：ストレートチップ

展開サイズ：6.0（24cm）～ 9.5（27.5cm）

色展開：ブラック

税込価格：¥80,300

当社型番：Q74-02-021-09

商品URL：<https://sanyo-i.jp/s/sanyoyamacho/p/Q740202109?fid=list>

新たな一週間の始まり、月曜日は三陽山長のマスターピース『友二郎』で歩き出そう。社内会議が多い週始め。スーツに袖を通して背筋を伸ばし、気持ちのいい一週を迎えるために迷うことなく選んだ足元は、ストレートチップ『友二郎』。三陽山長の顔として、ブランド創業以来常にトップセラーを誇る代表銘靴は、質実剛健な造形美と流行に左右されない端正な佇まいから、多くのお客さまからご支持いただいています。三陽山長の誇りが詰め込まれた国産一文字は、時代を超越した普遍的デザインゆえ、一生かけてご愛用いただける一足。月曜日はマスターピース『友二郎』と共に、新たなスタートを切りましょう。

火曜日「外回り」



■今秋の新作 / 【火曜日の友二郎】「誠実であり柔和」「軽快にして屈強」

商品名：友二郎スエード（トモジロウスエード）

デザイン：ストレートチップ

展開サイズ：6.5（24.5cm）～ 9.0（27cm）

色展開：ブラック

税込価格：¥80,300

当社型番：Q74-12-814-09

商品 URL：<https://sanyo-i.jp/s/sanyoyamacho/p/Q741281409?fid=list>

社外での打合せや外回りが多い火曜日は、スエード素材で仕立てられた『友二郎スエード』が心強い。素材は英国老舗タンナー、チャールズ・F・ステッド社が手掛ける最高品質のスエード「スーパーバック」を採用。柔らかくしなやかでありながら、適度なコシを併せ持つ、きめ細やかな革。質実剛健なストレートチップにスエード素材を採用することで、汎用性が高い一足に仕上げました。さらに、ソールはグリップ性、耐摩耗性に優れたメイドインジャパンのオリジナルラバーソールを搭載。フォーマルな行まいの中に漂う物腰柔らかな表情と履き心地、そして軽快かつタフに歩き回れる万能性が同居する新たなマスターピースです。

水曜日「雨の日」



■定番モデル / 【水曜日の友二郎】「雨靴であり名作」「防水にして流麗」

商品名：防水 友二郎（ボウスイ トモジロウ）

デザイン：ストレートチップ（レインシューズ）

展開サイズ：6.5（24.5cm）、7.5（25.5cm）、8.5（26.5cm）、9.5（27.5cm）

色展開：ブラック

税込価格：¥22,000

当社型番：Q74-02-010-09

商品 URL：<https://sanyo-i.jp/s/sanyoyamacho/p/Q740201009?fid=list>

雨の日の水曜日は、継ぎ目がなく水が染みない『防水 友二郎』を迷わず選ぶ。三陽山長の象徴モデルである『友二郎』を型取りし、防水性の高いPVC素材でグッドイヤー製法のディテールをリアルに再現したレインシューズ。アッパーとソールを袋型に一体成型する継ぎ目のない構造が採用されているため、悪天候時に長時間歩いても雨水が染みこむことはありません。革靴の天敵である「雨」に負けることなく、スーツスタイルを崩さない圧倒的造形美を追求し誕生した一足。雨の日も足元の雰囲気損なわない、雨上がりも上質なスーツスタイルを約束します。

木曜日「デスクワーク」



■今秋の新作 / 【木曜日の友二郎】「骨太であり温厚」「稀有にして鉄板」

商品名：友二郎グレイン（トモジロウグレイン）

デザイン：ストレートチップ

展開サイズ：6.5（24.5cm）～ 9.0（27cm）

色展開：ブラック、ダークブラウン

税込価格：¥80,300

当社型番：Q74-12-851-09

商品 URL：<https://sanyo-i.jp/s/sanyoyamacho/p/Q741285109?fid=list>

平日も残り二日間、少し疲れが見え隠れる木曜日は、型押しレザーをその身にまとう新たな『友二郎グレイン』で軽快に。社内業務に勤む木曜日、ダブルブレストのジャケットにコットンスラックス、ニットポロを合わせてビジネスカジュアルスタイルを楽しむのに最適な型押しレザーのマスターピース。木型はドレスラスト「R2010」ながら、素材はチャールズ・F・ステッド社製エンボスレザー、油分を含んだしなやかな「クロスボード」を採用することで、足当たりの良さと独特な経年変化を楽しめます。型押しレザーの屈強な面持ちとは裏腹に、履き心地は優しく柔らかい。木曜日は今秋新たに誕生した『友二郎グレイン』と共に、軽快な足取りで歩みましょう。

金曜日「週納め～会食」



■定番モデル / 【金曜日の友二郎】「唯一であり正統」「別格にして傑作」

商品名：匠 友二郎（タミトモジロウ）

デザイン：ストレートチップ

展開サイズ：6.5（24.5cm）～ 9.0（27cm）

色展開：ブラック、ダークブラウン

税込価格：¥110,000

当社型番：Q74-02-027-09

商品 URL：<https://sanyo-i.jp/s/sanyoyamacho/p/Q740202709?fid=list>

週を締めるに相応しい一足、それはいつもより特別な一足。金曜日の足元には、「匠」の名をもつ上級モデル『匠 友二郎』が最適解。シームレスヒールにセミヴェルドウェスト、半カラス仕上げに精緻な縫製、そして秀逸な屈曲性をもたらす三陽山長独自のフレキシブルグッドイヤーウェルト製法。どこを見ても美しい滑らかな曲線を描く世界基準の一足は、常日頃から最前線で働く日本のビジネスパーソンを足元から支える、浅草靴職人の誇りが宿る逸品です。今週も一週間お疲れ様でした。圧倒的なしなやかさを備える『匠 友二郎』からは、そんな声が聞こえてきます。

土曜日「結婚式」



■今秋の新作 / 【土曜日の友二郎】「優雅であり柔軟」「本流にして華麗」

商品名：友二郎パテント（トモジロウパテント）

デザイン：ストレートチップ

展開サイズ：6.5（24.5cm）～ 9.0（27cm）

色展開：ブラック

税込価格：¥80,300

当社型番：Q74-02-090-09

商品 URL：<https://sanyo-i.jp/s/sanyoyamacho/p/Q740209009?fid=list>

冠婚葬祭のうち、婚を司る結婚式。大切な親友、大切な家族、これまで苦楽を共にした人々と過ごす幸せの時。その場に相応しい装いを心がけるのが紳士です。『友二郎』をパテント素材で仕立てることで、フォーマルシーンホテルや式場に相応しい格上のエレガンスをまとった一足が誕生しました。さらに、三陽山長らしいヤハズコバが優雅さを引き立てます。製法は履き初めからの柔らかさ、アッパーの柔らかさに適したマッケイ製法を採用。パテント素材の靴がフォーマルシーンに最適な理由、それは、男性がパートナーの女性のドレスを靴墨で汚さないためと言われていいます。光を反射する足元が照らすのは、喜ばしい未来に他なりません。

日曜日「物見遊山」



■今秋の新作 / 【日曜日の友二郎】「気軽であり本格派」「起源にして異彩」

商品名：友二郎グレイン（トモジロウグレイン）

デザイン：ストレートチップ

展開サイズ：6.5（24.5cm）～ 9.0（27cm）

色展開：ブラック、ダークブラウン

税込価格：¥80,300

当社型番：Q74-12-852-59

商品 URL：<https://sanyo-i.jp/s/sanyoyamacho/p/Q741285259?fid=list>

※11月上旬商品 URL 公開

肩の力を抜いて、リラックスして過ごす日曜日。家族、友人、パートナーと過ごせる休日が、さらに特別な時間となるように手に取る秋の新作。三陽山長のラインナップ中、最もフォーマルな『友二郎』をベースに、素材と仕様をアレンジすることでカジュアルな一足が誕生しました。素材は油分を含んだしなやかな革、チャールズ・F・ステッド社製エンボスレザー「クロスボード」を採用。こちらの素材をさらに引き立てるべく、「外ハトメ」「ダブルウェルト」「ハカマ」仕様を盛り込んでいます。「休日でも革靴を楽しみたい」という声が生み出したマスターピースモデルの新たな表情。多様なライフスタイルには、同じく多様な『友二郎』があって然るべきなのでしょう。

■三陽山長 “毎日が友二郎” コレクション展開店舗

直営店

- ・ 日本橋高島屋 S.C.店（東京都中央区）
- ・ 東京ミッドタウン日比谷店（東京都千代田区）
- ・ 玉川高島屋 S・C 店（東京都世田谷区）
- ・ ミッドランドスクエア店（愛知県名古屋市中村区）

百貨店

- ・ 伊勢丹新宿店（東京都新宿区）

EC サイト

- ・ 当社直営オンラインストア「サンヨー・アイストア」<https://sanyo-i.jp/s/b/sanyoyamacho>

■三陽山長（さんようやまちょう）について

「品質本位」を信条に世界最良の素材を駆使し、熟練の職人による質の高い製品を提案する日本発高級紳士靴ブランド。

対象：メンズ

主な価格帯：靴（既製品） ¥19,800～¥176,000、靴（パターンオーダー） ¥97,900～、
ベルト ¥16,500～¥33,000、シューケア ¥440～¥49,500

販路：直営店、百貨店、ファッションビル、EC

ブランド開始：2001 年

■「三陽山長」公式 WEB サイト

<http://www.sanyoyamacho.com/>

■「三陽山長」公式 SNS アカウント

Instagram：<https://www.instagram.com/sanyoyamacho/>

Twitter：https://twitter.com/SANYOYAMACHO_PR

Facebook：<https://www.facebook.com/sanyoyamacho>

YouTube：<https://www.youtube.com/user/sanyoyamacho/featured>

<この件に関する消費者からのお問い合わせ先>
三陽山長 日本橋高島屋 S.C.店 TEL：03-6281-9857