

<新店オープン>

LOVELESS

Sunny Side floor

セレクトショップ「ラブレス」のニューストアを「グランフロント大阪」と「新宿フラッグス」に出店

「ラブレス サニーサイドフロア」オープン

三陽商会が展開するセレクトショップ「ラブレス」は、明るく洗練された空間が特徴のニューストア「ラブレス サニーサイドフロア」を、東西のターミナル駅に隣接する複合商業施設「グランフロント大阪」と「新宿フラッグス」に10月5日（金）にオープンいたしました。



「ラブレス サニーサイドフロア グランフロント大阪店」



「ラブレス サニーサイドフロア 新宿フラッグス店」

■ 出店の背景

「ラブレス」は、国内外の高感度なハイブランドとクリエイティブブランドを提案するセレクトショップであり、主要都市（青山、代官山、名古屋、心齋橋、京都、天神）に路面店形態にて展開しています。このたび、今後の事業拡大に向けて複合型商業施設への出店を進めていくにあたり、より多くのお客さまに「ラブレス」を知ってもらうために、トラフィックの多い大都市のターミナル駅に隣接し、「ラブレス」のファンになっていただけるようなファッション感度の高い男性と女性が訪れる施設である「グランフロント大阪」と「新宿フラッグス」に出店することとしました。

■ 「ラブレス サニーサイドフロア」の特徴

店装

店装は、1号店である青山店に代表される重厚な世界観をベースとした路面店形態の「ラブレス」に対して、「ラブレス サニーサイドフロア」は、エイジング加工を施したレンガ風の壁面やフローリングなどの格式は継承しながらも、内装や

什器に大理石とゴールドをあしらい、よりモダンで明るい空間であることが特徴です。この新しい店装は、「ラブレス」を象徴する青山店の2階に“サニーサイド”という呼称で2004年のオープン当初に存在していた“白”を基調とした空間を発祥としたもので、大都市の複合型商業施設を利用するファッション感度の高い大人のお客さまとコミュニケーションの機会をもち、より多くの方に「ラブレス」のファンになっていただくことを目的に考案したものです。また、路面店よりもコンパクトな店舗でありながら、「ラブレス」が注目する商品やブランドを常に発信する提案スペースを設置しています。

商品内容

商品は、ウエア、アクセサリー、服飾雑貨を取り揃え、ショップオリジナル企画ブランド、国内外の買付けブランドをメンズ・レディースの複合で展開。ドレッシーなものからカジュアルなものまでファッション性に富んだ商品を幅広く展開いたします。また、ストア限定商品も販売いたします。

2018年秋冬 LOVELESS メインビジュアル



【レディース】（すべてLOVELESS）
 スウェードジャケット ¥ 74,000+税
 ニット ¥ 14,000+税
 スカート ¥ 16,000+税

キーカラーはバーガンディ。別注で染め上げたしなやかなスウェードにレジメンタルストライプを合わせた、クラシカルでモードなLOVELESSのスタイリング。



【メンズ】（すべてLOVELESS）
 ジャケット ¥ 46,000+税
 ニット ¥ 16,000+税
 パンツ ¥ 18,000+税

LOVELESSらしい迷彩柄での遊び。ドレッシーなベルベットを迷彩柄でくずし、インナーも迷彩柄で合わせるパターンオンパターンのスタイリング。



Special Product

【レディース】（LOVELESS × MOTTY）
 今注目されている日本人アートディレクターの「MOTTY（モッティ）」と今秋冬コラボレーション。中でも、Gジャンとデニムパンツは、MOTTYのディレクションによって生まれたSpecial Productです。デザインとして袖や裾にレースアップや切りっぱなしの加工を取り入れ、今回のアートの象徴であるsnakeアートをバックにプリント。

LOVELESSの定番デザインのデニムアイテムが、MOTTYによってアップデートされ、新たに生まれ変わりました。

Snake Repair デニムジャケット ¥ 39,000+税

Snake Repair デニムパンツ ¥ 18,000+税

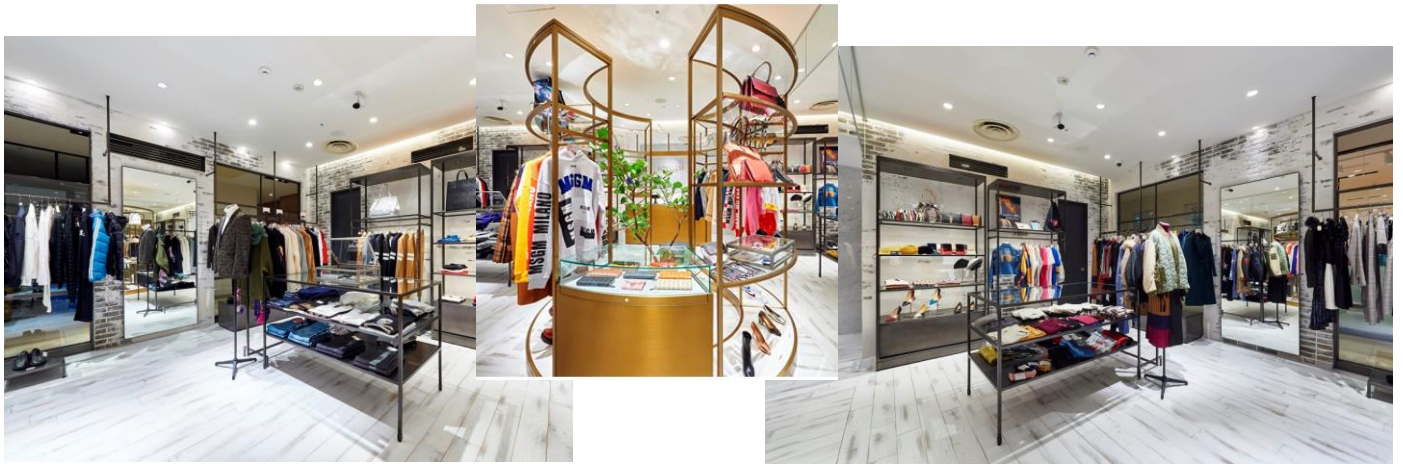
Special Productは、LOVELESS Sunny Side Floorグランフロント大阪店、LOVELESS Sunny Side Floor新宿フラッグス店、LOVELESS青山、の3店舗限定にて発売。

【店舗概要】

- ① ■店 舗 名 称 : LOVELESS Sunny Side Floor グランフロント大阪店
(ラプレス サニーサイドフロア グランフロント大阪店)
- 住 所 : 大阪府大阪市北区大深町4-20 グランフロント大阪 南館2階
- 電 話 番 号 : 06-6485-8166
- 営 業 時 間 : 10:00~21:00 (不定休)



- ② ■店 舗 名 称 : LOVELESS Sunny Side Floor 新宿フラッグス店
(ラプレス サニーサイドフロア 新宿フラッグス店)
- 住 所 : 東京都新宿区新宿3丁目37-1 Flags (フラッグス) 3階
- 電 話 番 号 : 03-3353-9516
- 営 業 時 間 : 11:00~22:00 (不定休)



(2店舗共通)

- オ ー プ ン 日 : 2018年10月5日 (金)
- 商 品 構 成 : ウエア、アクセサリー、服飾雑貨、生活雑貨
- 展 開 ブ ラ ン ド : 国内外買付けブランド、当社ブランド (LOVELESS、GUILD PRIME、
EDUCATION FROM YOUNG MACHINE、Frei EA)
- タ ー ゲ ッ ト : ファッション感度の高い30代からの男性と女性
- コ ン セ プ ト : 海外の高感度なハイブランドだけでなく、国内外の優れたクリエイティブブランドも積極的に提案し、ラプレスだけのエクスクルーシブブランドやコラボアイテムなどで独自の世界観を表現するセレクトショップ
- LOVELESS展開店舗 : 青山、代官山、名古屋、心斎橋、京都、天神

LOVELESS 公式サイト

<https://www.loveless-shop.jp/>

<この件に関する消費者からのお問い合わせ先>
株式会社三陽商会 カスタマーサポート
0120-340-460 受付時間:10:00-17:30(平日のみ)

TIMELESS WORK.

ほんとうにいいものをつくろう。

SANYO

株式会社三陽商会 〒160-0003 東京都新宿区四谷本塩町6-14

<http://www.sanyo-shokai.co.jp>