

独自の最新防水・透湿機能を搭載！ソールの穴で 360度全方位快適なシューズ

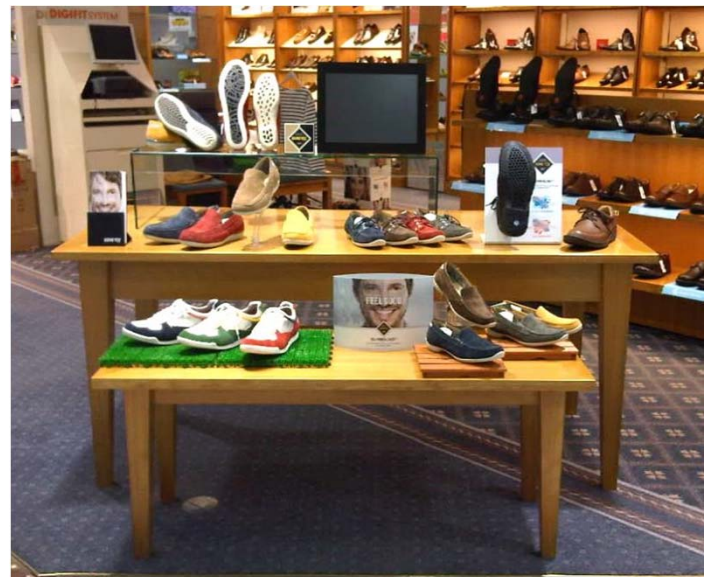
## GORE-TEX® SURROUND™ FOOTWEAR ゴアテックス® サラウンド™ フットウェア 全国のREGAL SHOESでフェアを開催！

日本ゴア株式会社（東京都港区）は、GORE-TEX®フットウェアシリーズにて今年2月より国内取扱いを開始した新商品「GORE-TEX® SURROUND™ FOOTWEAR」のフェアを、2014年4月26日（土）から5月6日（火）までの期間、全国のリーガル専門店「REGAL SHOES」にて開催いたします。また、今後主要百貨店や一部専門店などの取扱店でも随時フェアの開催を予定しています。

### 【フェア概要】

開催期間：2014年4月26日（土）～5月6日（火）11日間

会場：リーガル専門店「REGAL SHOES」（全国144店舗）



※写真はイメージです

公式サイト開設！：<http://www.gore-tex.jp/technology/surround/index.html>

「GORE-TEX® SURROUND™ FOOTWEAR」は、ソール（靴底）にいくつものホール（穴）を開けることにより、360度全方位で防水・透湿機能を実現している点が特徴です。この画期的な360度防水・透湿機能により、アッパー部分だけでなくソールからも汗による水蒸気を逃がし、暖かい環境の中でもムレにくく、足をドライで快適な状態に保ちます。また、特徴的なソールのデザインは展開されるブランドにより様々で、さりげないファッションのアクセントとしてもお楽しみいただけます。暖かい気候や環境の中でも足は360度全方位快適でいられる最新鋭のフットウェアです。



防水・透湿イメージ図

## 《製品情報》 ※写真は商品の一部です

### 【GORE-TEX® SURROUND™ FOOTWEARなら こんなシーンで大活躍！】

- ☆暖かい季節、一日中靴を履きっぱなしのときに！
- ☆汗をかきやすい時期のレギュラーシューズとして！
- ☆歩き回る休日のレジャーや雨上がりの散歩に！
- ☆濡れやムレを気にせず、よりアクティブに活動したいときに！



《REGAL 52FR》  
カラー：ネイビー、ベージュ、グレー、  
レッド、イエロー  
サイズ：23.5～27cm  
販 路：全国のリーガルシューズ、百貨店、靴専門店



《REGAL 54FR》  
カラー：ブラック、ライトグレー、ネイビー、  
レッド、グリーン  
サイズ：23.5～27cm  
販 路：全国のリーガルシューズ、百貨店、靴専門店



《REGAL WALKER 187W》  
カラー：ブラウン、ブラック  
サイズ：23.5～27cm  
販 路：全国のリーガルシューズ、百貨店、靴専門店



《REGAL WALKER HA53》 ※レディース  
カラー：アイボリー、ブルー、ブラウン、ブラック  
サイズ：22～25cm 3E  
販 路：全国のリーガルシューズ、百貨店、靴専門店



《REGAL F85C》 ※レディース  
カラー：レッド、グレー、ネイビー、  
ダークブラウン、イエロー  
サイズ：22～25cm  
販 路：全国のリーガルシューズ、百貨店、靴専門店



《REGAL F84C》 ※レディース  
カラー：グレー、レッド、ネイビー、  
ダークブラウン  
サイズ：22～25cm  
販 路：全国のリーガルシューズ、百貨店、靴専門店

【報道機関の方からのお問合せ先】GORE-TEX® FOOTWEAR PR事務局：(株)ゼスト 高橋、石田、寺田、小林  
TEL：03-6426-5580 FAX：03-6426-5581 E-mail:PR-gore@zst-b.com

【お客様からのお問合せ先】※誌面への掲載は下記内容でお願い致します  
日本ゴア カスタマーサービスセンター/フリーダイヤル 0120-015-841