

プラズマ乳酸菌で健康な人の免疫機能の維持をサポート

matsukiyo LAB 免疫ケアシリーズに「大人用粉ミルク」と「ゼリー飲料」が新登場

2023年10月11日より順次販売開始

「未来の常識を創り出し、人々の生活を変えていく」をグループ理念に掲げ、全国に3,400店舗超のドラッグストア・調剤薬局を展開する株式会社マツキヨココカラ&カンパニー（本社：東京都文京区、代表取締役社長：松本清雄）は、美と健康をトータルサポートするオリジナルヘルスケアブランド「matsukiyo LAB（マツキヨラボ）」より、キリンホールディングス株式会社（本社：東京都中野区、代表取締役社長：磯崎功典）の独自素材「プラズマ乳酸菌」を配合した商品として初の粉ミルク「matsukiyo LAB 免疫ケア 大人用粉ミルク」を10月11日より、ゼリー飲料「matsukiyo LAB 免疫ケア マルチビタミンゼリー」を11月11日より全国のマツモトキヨシグループ、ココカラファイングループの店舗（一部店舗を除く）と自社オンラインストアで販売を開始します。これにより発売済みの「matsukiyo LAB 免疫ケア プラズマ乳酸菌」と合わせ、「matsukiyo LAB 免疫ケアシリーズ」として3品のラインアップとなります。





■プラズマ乳酸菌で健康な人の免疫機能の維持をサポートする「matsukiyo LAB 免疫ケアシリーズ」

当社は「美しさと健やかさを、もっと楽しく、身近に。」をグループビジョンに掲げており、美と健康という分野を軸に新しい技術やアイデアを積極的に取り入れ、毎日の生活がもっと楽しさに満ちたものになることを目指しています。今回は注目を集めている免疫に着目した新シリーズ「matsukiyo LAB 免疫ケアシリーズ」の展開として、高タンパク質と高カルシウムに加え豊富な栄養が摂取できることから、健康志向の高い方を中心に大人用粉ミルク、そして、幅広い年代層から支持を得ているゼリー飲料にプラズマ乳酸菌をプラスして、栄養を効率よく手軽に摂取できる商品を開発しました。販売を開始する「matsukiyo LAB 免疫ケア 大人用粉ミルク」と「matsukiyo LAB 免疫ケア マルチビタミンゼリー」は、プラズマ乳酸菌を配合した商品として初の粉ミルク、ゼリー飲料です。今後もより多くの方の免疫ケア習慣をサポートしてまいります。


■新商品について

販売エリア：全国のマツモトキヨシグループ、ココカラファイングループの店舗（一部店舗を除く）と自社オンラインストア

	<p>matsukiyo LAB 免疫ケア 大人用粉ミルク</p> <p>健康な人の免疫維持をサポートするキリンの独自素材「プラズマ乳酸菌」を1食あたり1,000億個配合した機能性表示食品です。高タンパク質、高カルシウムに加え、11種のビタミンと4種のミネラルを配合しており、総合的に身体をサポートする商品です。水やコーヒー、ヨーグルトなどに溶かして摂取することが可能です。日々の健康維持のために取り入れていただくことがおすすめです。</p> <p>容量：300g（15回分） 価格：2,138円（税込） 発売日：2023年10月11日</p>
	<p>matsukiyo LAB 免疫ケア マルチビタミンゼリー</p> <p>健康な人の免疫維持をサポートするキリンの独自素材「プラズマ乳酸菌」を1,000億個配合した機能性表示食品です。11種類のビタミンを配合しています。グレープフルーツ味でシーンを選ばず栄養補給が可能なゼリー飲料タイプです。隙間時間の栄養補給のタイミングにおすすめです。</p> <p>容量：150g 価格：138円（税込） 発売日：2023年11月11日</p>

■発売済み商品について

販売エリア：全国のマツモトキヨシグループ、ココカラファイングループの店舗（一部店舗を除く）と自社オンラインストア

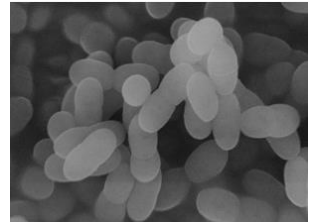
	<p>matsukiyo LAB 免疫ケア プラズマ乳酸菌</p> <p>健康な人の免疫維持をサポートするキリンの独自素材「プラズマ乳酸菌」を配合した機能性表示食品です。そのほか配合素材として、植物性栄養素・動物性栄養素の両方と独自成分パラミロンを含む59種の栄養素のユーグレナ、大麦若葉、明日菜、ケールも配合しました。日々の健康維持のために取り入れていただくことがおすすめです。</p> <p>容量：90粒（約18日分） / 180粒（約36日分） 価格：90粒 3,002円（税込） / 180粒 5,378円（税込）</p>
---	---

届出表示：本品にはプラズマ乳酸菌（*L. lactis* strain Plasma）が含まれます。プラズマ乳酸菌はpDC（プラズマサイトイド樹状細胞）に働きかけ、健康な人の免疫機能の維持に役立つことが報告されています。

- 食生活は、主食、主菜、副菜を基本に、食事のバランスを。
- 本品は、特定保健用食品と異なり、消費者庁長官による個別審査を受けたものではありません。
- 本品は、疾病の診断、治療、予防を目的としたものではありません。

■「プラズマ乳酸菌」について

プラズマ乳酸菌は、健康な人の免疫の維持をサポートするキリンホールディングス株式会社の独自素材です。世界で初めて※¹pDC（プラズマサイトイド樹状細胞）に働きかけることが論文で報告されています。健康な人の免疫の維持をサポートするメカニズムは、「プラズマ乳酸菌」が「免疫の司令塔」pDCに直接働きかけ、免疫細胞全体※²を活性化するというものです。これによりカラダの防御システムが機能します。「プラズマ乳酸菌」は2週間以上摂取し続ければ、pDC（プラズマサイトイド樹状細胞）の活性が維持されるという科学的なエビデンスがあります。



プラズマ乳酸菌

※¹ ヒトで pDC に働きかけることが世界で初めて論文報告された乳酸菌（PubMed 及び医中誌 Web の掲載情報に基づく）

※² pDC の下流に位置する免疫細胞群（NK 細胞、B 細胞、キラーT 細胞、ヘルパーT 細胞）

■matsukiyo LAB（マツキヨラボ）とは



matsukiyo LAB（マツキヨラボ）は、地域のお客様の健康的な暮らしを支えるため、「薬剤師」「管理栄養士」「ビューティスペシャリスト」の専門家が美と健康をトータルサポートする、マツキヨココカラ&カンパニーのオリジナルヘルスケアブランドです。

ブランドサイト：<https://www.matsukiyo.co.jp/mkc/matsukiyolab/index.html>

<マツキヨココカラ&カンパニー お客様相談室>

フリーダイヤル：0120-845-533 受付時間 09:00～22:00（年中無休）

【本件に関する報道関係の皆さまからのお問合せ先】

ビルコム株式会社「マツキヨココカラ」PR 事務局 荒木/江崎

TEL:03-5413-2411 FAX:03-5413-2412 MAIL:matsukiyococokara@bil.jp

Find your “!”
wOW

株式会社マツキヨココカラ&カンパニー

3,400 店舗超のドラッグストア・調剤薬局を中核事業として、全国で展開している東証プライム市場上場企業。子会社としてマツモトキヨシグループとココカラファイングループを擁し、「美と健康の分野でアジア No.1」の企業グループを目指しています。介護事業、インターネット通販事業など幅広く展開しています。

コーポレートサイト：<https://www.matsukiyococokara.com/>

株式会社マツキヨココカラ&カンパニー グループ経営企画統括 広報室

Tel：03-6672-7808

mail：mkccpr@matsukiyococokara.com

