

2021年 11月 4日 (木)

シシマネジメントコンサルティング合同会社

報道関係者各位

## 仙台発・東北の旬な食材を使った 1つ88,000円！「世界一高価な」パウンドケーキ ギネス世界記録™に認定

東北をはじめとした北日本の旬の食材を使ったパウンドケーキの専門店「高級パウンドケーキ専門店YOU & G (ユーザー)」(以下「YOU&G」)は、「世界一甘い桃」をつくる古山果樹園(福島県福島市)の糖度20度以上のブランド桃「とろもも」を使用した「世界一高価なパウンドケーキ」を製造販売し、ギネス世界記録™に認定されたことをお知らせいたします。



(左からギネスワールドレコーズ公式認定員、YOU&Gシェフの宍戸 元紀、古山果樹園の古山 浩司氏、YOU&G店長)

### ■ギネス世界記録™認定内容

記録名(日本語名)：市販されている最も高額なパウンドケーキ

正式英語記録名：Most expensive pound cake commercially available

認定日：2021年10月9日(土)

ギネス世界記録に認定されたのは、1玉5万円する古山果樹園の糖度20度以上のブランド桃「とろもも」(※1)を丸々1個使った高級パウンドケーキです。この記録は、ギネスワールドレコーズ™社にとって初めての記録になりました。

※1「とろもも」は、品質の証明として「糖度証明書」が付いています。

本リリースに関するお問い合わせ先

シシマネジメントコンサルティング合同会社 担当：宍戸 元紀

E-mail：s-g@image-creat-ing.com TEL：090-2023-1651



(とろももパウンドケーキ)



(公式認定ととろももパウンドケーキ)

### ■ YOU&Gシェフ 宍戸 元紀 (ししど げんき) からのコメント

「北日本の素晴らしい食材を日本全国に広めたい」とギネス世界記録への挑戦を企画したところ、古山果樹園さんの素晴らしい桃と出会うことができました。果肉を活かしながら作っているので、糖度20度という本当に甘い桃を味わっていただける美味しく笑顔になれるパウンドケーキに仕上がりました。この挑戦をきっかけに、地元の農家さん等と様々なコラボレーションしていきたいと思っています。

### ■ パウンドケーキ豆知識

パウンドケーキは、材料をそれぞれ1ポンド (pound = 約454g) 使うことが名前の由来です。各材料を1ポンドずつ使うので、本来のパウンドケーキはかなり大きいのです。

また、一般的にパウンドケーキは、常温保存 (※ 2) で2週間日持ちしますが、とろももパウンドケーキのようにフルーツ等の水分が多い食材を入れている場合は、1週間になります。もっと長く保存したい場合は、冷凍保存がオススメ。冷凍すると半年～1年程日持ちしますし、しっとり感も増しますよ。

### ■ 「YOU&G」について

東北をはじめとした北日本の旬の食材を使った高級パウンドケーキの専門店。

栄養価の高い農作物を作っている北日本の契約農家から、産地直送で届いた旬の食材をパウンドケーキに包んでいます。食材の魅力を最大限引き出せるよう、色素・香料・保存料は一切使用していません。シェフが幼いころに食べて感動したパウンドケーキ。その記憶と自分の培ってきたノウハウをもとに安全安心、こだわり抜いた食材、小麦粉・バター・卵・砂糖を使用しています。シンプルでしっとりとした、ひと口食べれば笑顔になれる、ワクワクする、そんなパウンドケーキを食べてもらいたいという思いで作っています。ほどけるような口どけでしっとり感のある上質なお菓子で、楽しい時間をお過ごしください。

YOU&Gのコンセプトは、「パウンドケーキで想い、空間、時間、距離をつなぐ」の3つ。

本リリースに関するお問い合わせ先

シシマネジメントコンサルティング合同会社 担当：宍戸 元紀

E-mail : s-g@image-creat-ing.com TEL : 090-2023-1651

## NEWS RELEASE



### 1.「東北と日本、世界をつなぐ」

東北の魅力ある食材をもっと知って欲しい。

旬だから味わえる美味しさをパウンドケーキに変えて日本全国、世界とつながります。

### 2.「家族の空間と時間をつなぐ」

みんなで分け合いたい。

パウンドケーキは結婚式のケーキのように、みんなで切り分けて食べる焼き菓子として誕生しました。家族や大切な方との空間、時間を魔法のパウンドケーキでつながります。

### 3.「心をつなぐ」

美味しいね、楽しいね、一緒だね、嬉しいね、優しいね。

パウンドケーキで心を満たせるように想いを込めて。YOU & Gと関わる全ての方の心をつながります。

## ■「YOU&G」店舗概要

営業時間：10時～17時

定休日：不定休

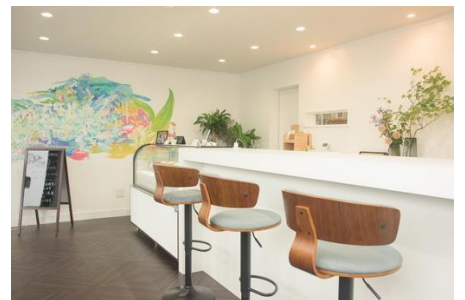
住所：宮城県仙台市青葉区愛子東6-3-27

TEL：070-1147-0987

URL：<https://you-and-g-pluscafe.com/sp/>

Instagram：

[https://www.instagram.com/you\\_and\\_g.poundcake.genki/](https://www.instagram.com/you_and_g.poundcake.genki/)



## ■会社概要

商号：シシマネジメントコンサルティング合同会社

所在地：宮城県仙台市青葉区愛子東6-3-27

代表者：代表社員 宍戸 友紀（ししど ゆうき）

設立：2016年12月14日

事業内容：パウンドケーキの製造・販売

連絡先：070-1147-0987

URL：<https://you-and-g-pluscafe.com/sp/>

本リリースに関するお問い合わせ先

シシマネジメントコンサルティング合同会社 担当：宍戸 元紀

E-mail：[s-g@image-creat-ing.com](mailto:s-g@image-creat-ing.com) TEL：090-2023-1651