



全身美容脱毛専門サロン『コロリー』初CM OA開始 Nissy(西島隆弘)さんが「綺麗を目指す」恋する 女性の「恋す肌」を表現した楽曲を制作！

CMソング『恋す肌』

イメージキャラクターには『上田 眞央』さんを起用

この度、株式会社ミュゼブラチナム（本社：東京都渋谷区、代表取締役社長：沼田英也）は、全国に64店舗(※1)を展開する、全身美容脱毛専門サロン『コロリー』初のCMを7月1日よりオンエアいたします。CMソングは、Nissy(西島隆弘)さんがコロリーのために楽曲制作した『恋す肌』、イメージキャラクターには、「ノンノモデルオーディション2010」にて準グランプリを獲得し2016年3月までnon-no専属モデルを務めた今注目のタレント、上田眞央さんを起用しました。



コロリー初のCMソングは、若い男女に絶大なる人気を博すパフォーマンスグループAAAの西島隆弘さんが、コロリーのために楽曲制作いたしました。アーティスト『Nissy』として、キレイな素肌に恋するラブソング『恋す肌』を、ポップなメロディーと爽やかな声で歌いあげています。

そしてイメージキャラクターには、元non-no専属モデルの上田眞央さんを起用。これまで数々の雑誌やテレビ出演してきた彼女が3年ぶりにTVCMの主演を務めます。「カラフルな日常が待っている」というコロリーのブランドコンセプトのように、色とりどりの花に囲まれた世界観の中“全身きれいな素肌になることで日常がもっとカラフルに輝く”というブランドメッセージを表現しています。

CMコンセプト

たくさんの花に囲まれたカラフルな世界観の中、上田さんの腕や脚にカメラがよっていきます。どこを見ても全身キレイな素肌で、自信を持って笑顔になる上田さんの表情。コロリーのブランドコンセプトである「カラフルな日常が待っている」を体現したCMとなっています。

さらに、Nissy(西島隆弘)さんが歌う「恋す肌」がポップなメロディーでコロリーの世界観をより演出しています。「美肌のFairy」などキレイな肌を表現した歌詞が散りばめられています。

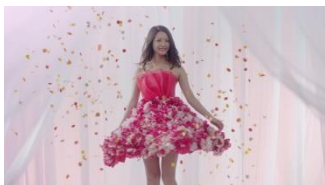
YouTube URL : https://youtu.be/paHjVeD7_z4

CMカット

1



2



3



4



5



6



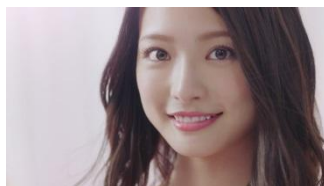
7



8



9



西島隆弘さんからCMソングについてコメント

この夏、綺麗を目指し恋と遊びたい人達へ向けてつくりました「恋す肌」。

“コロリーに通って、綺麗になったね。”

と言われた時の、貴女のプラチナムなスマイルを抱きしめたいから。

美肌になっていく貴女に、迫り来るスピード感あるギターのカッティングのように男子は、恋す肌をしていくでしょう。

上田真央さんからのコメント

今回、本物の花を織り交ぜながら花びらを降らせたり、花の壁を作ってその前に立って撮影したりと花がテーマの撮影でした。花びらが思ったところに降ってこなかったり、花の種類や色合いをその都度調整しながら進めたりとスタッフの皆さんと苦戦しながら撮影したので、細部にまでこだわったとても綺麗で華やかな映像になっていると思います。

この撮影の為だけにスタイリストさんが作って下さった花ドレスにもぜひ！注目してみてください！

西島隆弘 (Nissy) プロフィール



1986年9月30日北海道生まれ

歌は6歳の時に始め、ダンスは中学2年生の頃からストリートダンスを見て始めた。2005年AAAが結成されメンバーに選ばれる。2005年9月14日にシングル「BLOOD on FIRE」でデビュー。

2013年8月6日「Nissy」名義で初の楽曲「どうしようか？」のMVをYouTubeに公開し、翌年11月にCD化。本格的なソロ活動をスタート。

2016年9月、音楽アワード『MTV VMAJ2016』で「Playing With Fire」のMVが【最優秀ポップビデオ賞／Best Pop Video】を受賞。

歌手活動のみならず、映画やドラマ出演などマルチな才能を発揮している。

上田真央 プロフィール



1991年12月5日宮崎県生まれ

大学試験の2週間前、地元の宮崎でEXPGにスカウトされたことをきっかけに特待生として宮崎校に通い始める。

2010年12月にファッション雑誌『non-no』の新モデルを決める「ノンノモデルオーディション2010」にて準グランプリを獲得する。2011年1月発売の『non-no』3月号でモデルデビュー。翌年4月より約2年間、日本テレビ「シューイチ」にて「シューイチガールズ」に就任。

2016年3月発売の『non-no』5月号で同誌の専属モデルを卒業し、現在注目を集める若手タレント。

企業概要

社 名：株式会社 ミュゼプラチナム

本社所在地：〒150-0012 東京都渋谷区広尾1-1-39 恵比寿プライムスクエア19F

電 話：03-3486-2080

代 表 者：代表取締役 沼田 英也

説 立：2012年 12月

事 業 内 容：美容サロン運営



(※1)店舗数は2017年6月末時点

株式会社ミュゼプラチナムは、RVH（東証二部：6786）のグループ企業です。



【本件に関するお問い合わせ先】

(株) ミュゼプラチナム 広報・PR担当 柳沼・渡辺 TEL：03-3486-2097 FAX：03-3486-2081