

## 人生の本当の幸せとは何か？

老人福祉施設の根本的なあり方に向き合い、シニアの方々が最後まで納得のいく人生を送るための答え。



第一期新規入居者募集  
2024年5月27日  
内覧の一般予約受付を開始！



**(有) 祐拓開 (ゆたか) 3施設目となる老人福祉施設「トキノワ」をオープン。  
二日市温泉街／敷地面積530坪／本格木造建築／平屋建／10戸のみ**

有限会社祐拓開 (ゆたか 福岡県筑紫野市) は、住宅型有料老人ホーム「トキノワ」を2024年5月27日にオープンします。同社は、福岡県内で2つの有料老人ホームを運営しており、今回の「トキノワ」が3つ目の施設となります。ただ、この施設は3年にもわたるコロナ禍の中で直面した「家族にも会えず」「友人にも会えず」という制限を余儀なくされた入居者の方々の感情。そして不本意ながらも制限せざるをえなかった施設運営側の悔しさなどから、これからどんなことが起こっても、シニアの方々が最期まで人生を幸せに、そして豊かに過ごすことができる施設とは何かを思い、考え続けて開設しました。





シニアレジデンス

トキノワ

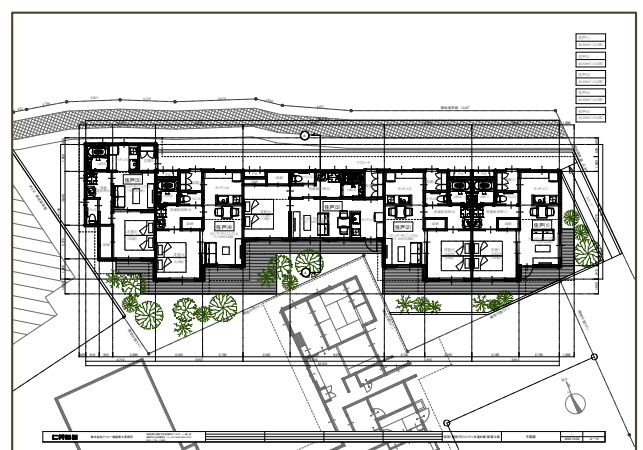
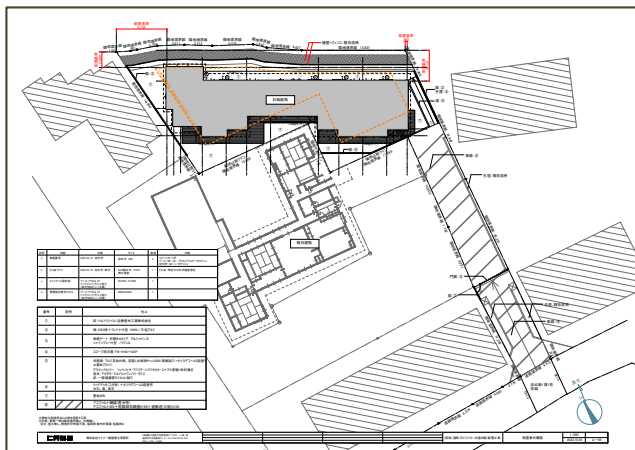
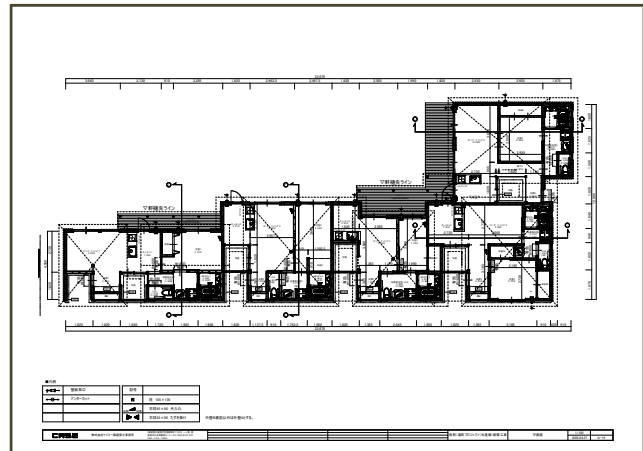
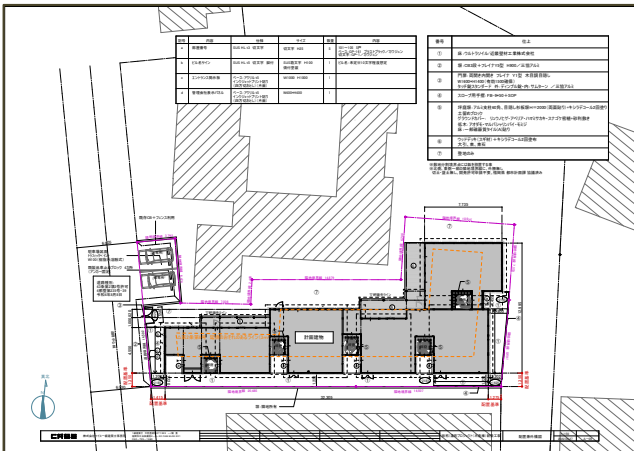
TOKINOWA

【参考画像】

二日市温泉街／敷地面積530坪／本格木造建築／平屋建／10戸のみ  
開放的でありながら、木に包まれるような気持ちになれるランドスケープです。



【参考画像】



## 【コンセプト】

やわらかに、ときが重なる。

ここは、  
それぞれの人生が輪になって、  
それぞれの人生の和をつくる場所。  
もっとわがままに自分らしく、  
自由に過ごしながら、  
和やかに幸せを分かち合える場所。  
さあ、あなたが  
積み重ねてきた物語の続きを、  
ここから描き始めませんか。

シニアレジデンス  
トキノワ



## 【新施設仕様】

施設名：シニアレジデンス「トキノワ」  
住所：〒818-0058 筑紫野市湯町1丁目13-7  
敷地面積：530坪  
対象者：自立、要支援1・2、要介護1・2  
類型：住宅型有料老人ホーム  
部屋数：10部屋  
居室区分：独居、夫婦（2人）  
入居前受金：2,880万円～3,450万円  
月額：生活支援サービス 33,000円・共益費 22,000円

## 【入居お問い合わせ】

電話 092-921-5070

メール： [info@tokinowa.life](mailto:info@tokinowa.life)

## 【運営会社】

社名：有限会社祐拓開  
代表者：山岡 茂美  
所在地：福岡県筑紫野市岡田1丁目4-1  
電話：092-921-5070  
設立：平成17年12月14日  
運営施設：みんなのうた／四季のいずみ

## 【ホームページ】



<https://tokinowa.life/>