

## リビタがトータルプロデュースする THE SHARE HOTELS 第一号店が開業 1 周年 3月15日(水)「HATCHi 金沢 1周年大感謝祭」を開催

株式会社リビタ（本社：東京都渋谷区、代表取締役社長：都村智史）がトータルプロデュースする、「北陸ツーリズムへの発地」をコンセプトにした石川県金沢市のホテル「HATCHi 金沢 / THE SHARE HOTELS」（ローマ字表記、読み：ハッチ カナザワ ザ シェア ホテルズ）は、昨年3月のグランドオープンより間もなく1周年を迎えます。北陸に根差して活動するローカリストをはじめとする地元の皆様への感謝の気持ちを込めて、2017年3月15日(水)に「HATCHi 金沢 1周年大感謝祭」を開催いたします。

2017年3月30日には「THE SHARE HOTELS」の第二号店「LYURO 東京清澄」が開業を控えるほか、春には北海道函館市、夏には金沢二号店の開業に向けた準備をすすめております。今後も、一号店のある金沢をはじめ、その場所にしかない出会いや体験があふれる、まちに根差したホテルを展開してまいります。



▲ (左) 「HATCHi 金沢 1周年大感謝祭」フライヤー



▲ (右上) HATCHi 金沢外観 / (右下) エントランス

### 「HATCHi 金沢 1周年大感謝祭」開催概要

日程	2017年3月15日(水) [昼の部(出店・ツアー等)] 11:00~17:00 入場無料 [夜の部(宴)] 18:00~21:00 入場料:2,000円/人(フード・ドリンク2杯付き)
開催場所	HATCHi 金沢 / THE SHARE HOTELS (石川県金沢市橋場町3-18)
問合せ先	076-256-1100 (HATCHi 金沢)
URL	<a href="http://www.thesharehotels.com/hatchi/event/?c=event_view&amp;pk=86">www.thesharehotels.com/hatchi/event/?c=event_view&amp;pk=86</a>

当日、HATCHi 金沢のエントランスには、九谷焼窯元上出長右衛門窯によるフクロウと漢字の「寿」が同居した絵柄「寿福老(読み:ことぶくろう)」の大作「大寿福老」がお目見えいたします。また、作品に描かれた絵及び「HATCHi 金沢 1周年大感謝祭」のフライヤーは上出恵悟さんによるものです。

## イベント内容とスケジュール

イベント当日は、事前予約制のツアーだけでなく、どなたでもホテル館内をご覧いただけるオープンホテル（12:00～17:00）も同時開催のほか、HATCHi 金沢 1 階のコーヒースタンド HUM&Go#によるコーヒーや、“すずめの塩豆大福”でも有名な金沢の六星によるつき立ての餅を振る舞います。ぜひお気軽にお立ち寄りください。

[昼の部（出店・ツアー等）] 11:00～17:00

① 振る舞い ※なくなり次第終了

- 11:00～17:00 | HATCHi 金沢 1 階のコーヒースタンド HUM&Go#によるコーヒー
- 13:00/15:00 | “すずめの塩豆大福”でも有名な金沢の六星による振る舞い餅つき

② 出店一例

- お抹茶セット(上林茶舗・和菓子処 はやし)
- お寿司(鮫処 たかしま)
- ちょう吉ドッグ&プリン(ちょう吉)
- 福袋 (HATCHi 金沢・[g]ift)
- ちよい呑み a.k.a.(a.k.a.)
- 五箇山和紙でつくるピンバッヂ  
& ボタンワークショップ(五箇山和紙の里)
- 一筆書き似顔絵"One Stroke Art"(大森慶宣)



▲五箇山和紙でつくるピンバッヂ



▲一筆書き似顔絵"One Stroke Art"

③ 1周年関連企画ツアー ※事前予約制



■ 14:00～15:00 | 女将と巡る！懐華樓ガイドツアー

ひがし茶屋街の中にある一番大きなお茶屋「懐華樓(かいかりう)」。夜は今でも一見さんお断りを通して、一客一亭で華やかなお座敷があげられています。その懐華樓の女将さんが直々に館内をご案内します。  
(Toured by Artex Inc.) /参加費：2,000 円/人

▶詳細はこちら

[www.thesharehotels.com/hatchi/event/?c=event\\_view&pk=85](http://www.thesharehotels.com/hatchi/event/?c=event_view&pk=85)



■ 16:00～17:30 | 金沢クリエイティブツアー

金沢市内のガイドブックには載っていない文化スポットを巡るガイドツアー。人気の通称クリッツアーさんによる HATCHi 金沢 1 周年限定ツアーとなります。(Toured by 金沢クリエイティブツーリズム)  
/参加費：2,000 円/人

▶詳細はこちら

[www.thesharehotels.com/hatchi/event/?c=event\\_view&pk=84](http://www.thesharehotels.com/hatchi/event/?c=event_view&pk=84)

[夜の部（宴）] 18:00～21:00

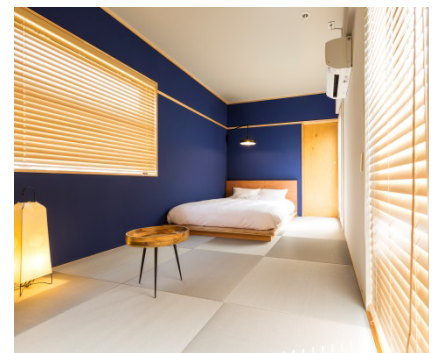
金沢市のエブリデイレコード店主でもある DJ 堂井さんによる素敵な音楽と、HATCHi 金沢 1 階にある、くずし割烹 a.k.a.によるおもてなし料理をご堪能ください。

## 「HATCHi 金沢 / THE SHARE HOTELS」について

「HATCHi 金沢」は、金沢の観光地ひがし茶屋街にほど近い、老朽化した、当時築 50 年のオフィスビルをリノベーションしたホテルです。リビタがトータルプロデュースする「THE SHARE HOTELS」第一号店として、2016年3月にオープンいたしました。客室や2つの飲食店のほか、ポップアップスペースや屋台カート、シェアキッチンなど様々なシェアスペースを複合しています。

「北陸ツーリズムの発地」をコンセプトに、北陸に根ざして活動するローカリスト（まちづくりに関わる人や伝統産業の後継者、生産者など）とともにイベントを展開し、旅行者をディープな北陸へと誘う多様なきっかけを提供しています。

URL : [www.thesharehotels.com/hatchi/](http://www.thesharehotels.com/hatchi/)



## THE SHARE HOTELS について

### You in Local, New in Local

ザ シェア ホテルズは、その場所にしかない新しい出会いと体験に溢れた場です。

各地に展開する私たちのホテルには、開かれた固有のシェアスペースがあり、そこには、まちの人々や様々な活動が集まります。

ここを訪れると、まちの今の空気を感じることができたり、  
まちの人と出会うことができたり、  
個性豊かな活動に参加できたり。  
ゲストは様々なスタンスでまちと関わるすることができます。

私たちは、この場の運営を通じて、まちの人々と国内外のゲストとともに  
まちを楽しみ、まちを盛り上げていけたらと考えています。

URL : [www.thesharehotels.com/](http://www.thesharehotels.com/)



**THE SHARE HOTELS 二号店「LYURO 東京清澄 -THE SHARE HOTELS-」について**

2017年3月30日（木）に開業を控える「LYURO 東京清澄」は、東京都江東区清澄の隅田川沿いの水辺に建つ、築28年のオフィスビルに用途変更を伴うリノベーションを施したリノベーションホテルです。リビタがトータルプロデュースする「THE SHARE HOTELS」の第二号店として、「誰もが水辺での時間を楽しめる多目的なオープンスペース」を設け、「水辺ならではの時の過ごし方」を提案してまいります。

URL : [www.thesharehotels.com/lyuro/](http://www.thesharehotels.com/lyuro/)



**THE SHARE HOTELS の今後の展開について**

2016年3月に北陸金沢で第一号店「HATCHi 金沢」を開業した「THE SHARE HOTELS」は、2017年3月に東京・清澄白河で「LYURO 東京清澄」、春に北海道・函館、夏に金沢二号店の開業に向けた準備を着々と進めております。今後は、京都など、全国の地方都市にて積極的に事業展開を計画しています。



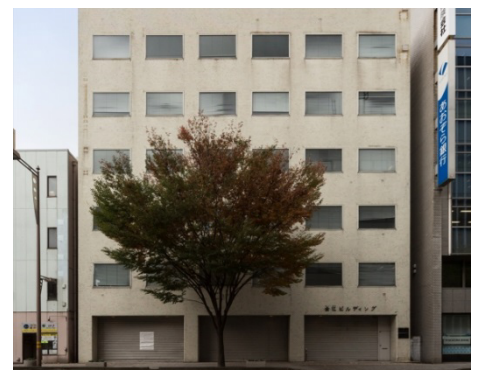
<プロジェクト概要>

- (仮称) 函館シェア型複合ホテルプロジェクト
  - ・所在地 : 北海道函館市末広町
  - ・構造 : (旧棟) 鉄筋コンクリート造地上3階建て  
(新棟) 鉄骨造地上4階建て
  - ・建築年月 : (旧棟) 1932年  
(新棟) 1986年7月
  - ・延床面積 : 1995.03㎡
  - ・建築面積 : 787.24㎡
  - ・開業予定 : 2017年5月末



▲左：新棟、右：旧棟

- (仮称) 金沢シェア型複合ホテルプロジェクトⅡ
  - ・所在地 : 石川県金沢市上堤町
  - ・構造 : 鉄筋コンクリート造地上8階建
  - ・建築年月 : 1972年4月
  - ・延床面積 : 2,835.00㎡
  - ・建築面積 : 435.60㎡
  - ・開業予定 : 2017年夏



## 株式会社リビタについて

「くらし、生活をリノベーションする」をコンセプトに、既存建物の改修・再生を手がける会社として設立。「次の不動産の常識をつくり続ける」を経営ビジョンに掲げ、一棟、一戸単位のマンションや戸建てのリノベーション分譲事業やリノベーションコンサルティング事業、シェア型賃貸住宅や商業施設、公共施設の企画・運営、PM・サブリース事業、ホテル事業を手がけています。

一棟まるごとから一戸単位のリノベーション済みマンションや中古を買ってリノベーションする「リノサポ」、シェア型賃貸住宅「シェアプレイス」、100平米超マンションを紹介する「R100 TOKYO」や、戸建てリノベーション「HOWS Renovation」など様々な住まいの選択肢を提供。その他、印刷工場をオフィス商業複合施設にコンバージョンした港区海岸「TABLOID」や東京内神田のシェア型複合施設「the C」、大人の部活がうまれる街のシェアスペース「BUKATSUDO」、次世代型公共施設を目指した日野市多摩平の森産業連携センター「PlanT」など、『くらす』にとどまらず『働く』『遊ぶ』『学ぶ』などに領域を広げたプロジェクトの企画・プロデュース・運営も多数展開中。

名称：株式会社リビタ      設立：2005年（2012年より京王グループ）      代表取締役社長：都村 智史  
住所：東京都渋谷区渋谷 2-16-1      URL：[www.rebita.co.jp](http://www.rebita.co.jp)



原宿神宮前「THE SHARE」  
[www.the-share.jp/](http://www.the-share.jp/)



築50年のUR団地再生「りえんと多摩平」  
[www.share-place.com/tamadaira.shtml](http://www.share-place.com/tamadaira.shtml)



オフィス商業複合施設「TABLOID」  
[www.tabloid-tcd.com/](http://www.tabloid-tcd.com/)



街のシェアスペース「BUKATSUDO」  
[bukatsu-do.jp/](http://bukatsu-do.jp/)



シェア型複合施設「the C」  
[the-c.tokyo/](http://the-c.tokyo/)



100平米超マンション「R100 TOKYO」  
[r100tokyo.com/](http://r100tokyo.com/)