

デディベア120周年！デディベア×兜！シュタイフからサムライシリーズが登場！

デディベア サムライ（大鍬ゴールド）

デディベア サムライ（三日月 II）発売！

11月6日（土）から公式オンラインショップ及び一部店舗にて予約開始

2021年11月6日（土）～2021年12月27日（月）で早期予約キャンペーンも実施

オンラインショップURL：<https://www.steiff-onlineshop.com/>

株式会社MS1880（所在地：東京都港区南青山、代表：西本学、以下「MS1880」）は、シュタイフ公式オンラインショップ、取扱店舗にて、「**デディベア サムライ（大鍬ゴールド）**」「**デディベア サムライ（三日月 II）**」「**サムライ専用アクリルケース（ブラック/鏡面）**」を順次発売いたします。

発売に先駆け、2021年11月6日（土）より公式オンラインショップ及び一部店舗にて予約販売を開始いたします。



デディベア サムライ（大鍬ゴールド）

デディベア サムライ（三日月 II）

「端午の節句」は、古代中国で行なわれていたがれをはらう儀式が日本に取り入れられ、江戸時代になると男の子の節句として祝われるようになった行事です。現在では男の子がたくましく健やかに育つように、家の中には強さの象徴である鎧や兜を飾り、外には鯉のぼりなどを飾ってお祝いをします。その中でも、五月人形は、端午の節句に飾る人形のこと、男の子の誕生を祝い強くたくましく賢い大人になるよう願いが込められています。

シュタイフの五月人形である「デディベア サムライ」シリーズは、デディベアの可愛らしさや、あどけなさに加え、強さの象徴である鎧をまとい、まさにシュタイフの故郷であるドイツと日本の伝統の融合ともいえる象徴的な作品です。

「デディベア サムライ（大鍬ゴールド）」（読み：おおくわ）は、昨年大反響のうちに店頭で並ぶことも少なかった「デディベア サムライ（中鍬ゴールド）」（読み：ちゅうくわ）をリニューアルした商品となっています。デディベア本体が、過去の「デディベア マツティ」から、スマートで精悍なデザインで刷新して再登場しています。さらに、兜の角(つ)のように二本出ている鍬形（読み：くわがた）の形状も昨年に比べ、中鍬から大鍬へとリニューアルし、より迫力のある兜となっています。

「デディベア サムライ（三日月 II）」は、五月人形の鎧兜の中でも人気の高い伊達政宗を彷彿させる三日月タイプの鍬形が印象的な商品です。こちらは一昨年の商品をリニューアルしたものであり、シルバーに青色の威し（※1）（読み：おどし）というデザインで、モダンで近代的な仕上がりとなり大好評のうちに完売いたしました。今年は、本体のデディベアが新しくなっており、より強くたくましい五月人形となっています。

また、今年も早期予約キャンペーンとして、2021年12月27日（月）までに「デディベア サムライ（大鍬ゴールド）」「デディベア サムライ（三日月 II）」をご予約いただいた方に各商品1体につき、名前入り木札1個をプレゼントします。

2022年には、デディベア120周年を迎えます。MS1880は、これからも、「本物だけを作り続ける」という熱意とこだわりを持ちながら、子どもから大人まで、幅広い年代の方の記憶に残るようなデディベアを提供し続けてまいります。

（※1）威とは、鎧兜の小札（こざね）と呼ばれる板を段にして、革や糸などの緒で上下に結び合わせた飾りを指します。



名前入り木札

商品特長

【テディベア サムライ (大鍬ゴールド)】

〈リニューアルした鍬形の形状〉



昨年の鍬形を刷新し、大鍬にすることでより雄大で豪華絢爛な作りとなりました。鍬形だけではなく、鉢やグラデーションがかつている威しなど、重厚感のある逞しいテディベアとなっています。

【テディベア サムライ (三日月 II)】

〈昨年の人気商品をリニューアル〉



五月人形の鎧兜の中でも人気の高い伊達政宗を彷彿させる三日月タイプ。シルバーの兜が、青色の威しとマッチしてクールでモダンな雰囲気を出しています。

商品概要

【テディベア サムライ (大鍬ゴールド)】

商品名 : テディベア サムライ (大鍬ゴールド)
税別本体価格 : 125,000円
税込総額 : 137,500円
ご予約 : シュタイフ公式オンラインショップ、シュタイフ青山、シュタイフそごう横浜店、シュタイフ名鉄百貨店本店、シュタイフあべのハルカス近鉄本店、シュタイフ岡山店、シュタイフ大丸福岡天神店、シュタイフ秋田
URL : <https://www.steiff-onlineshop.com/>



【テディベア サムライ (三日月 II)】

商品名 : テディベア サムライ (三日月 II)
税別本体価格 : 125,000円
税込総額 : 137,500円
ご予約 : 同上
URL : <https://www.steiff-onlineshop.com/>



【アクリルケース (ブラック/鏡面)】

商品名 : サムライ専用アクリルケース (ブラック/鏡面)
税別本体価格 : 50,000円
税込総額 : 55,000円
ご予約 : 同上
URL : <https://www.steiff-onlineshop.com/>



欧州のディベア

欧州では、生まれた時に、出産祝いとしてディベアを送ることが習慣となっています。子どもの頃だけではなく、一生の友達として大切にできるよう、簡単には傷みにくい「本物」のディベアを、プレゼントとして貰うということ自体がステータスとも考えられているのです。

その中でも、シュタイフは、欧米では「出産祝いならシュタイフ」と言われているほど大変人気があります。1880年にドイツで誕生し、世界で初めてディベアを作ったシュタイフは、現在ではディベアを語る上で欠かすことのできない歴史的なトップブランドへと成長しました。

そして2022年には、ディベア120周年を迎えます。これは、1902年に、シュタイフが世界で最初のディベアといわれる『55PB』を作製してからの年数です。これからも、シュタイフはディベアの歴史的トップブランドとしてより良い商品を生み出してまいります。

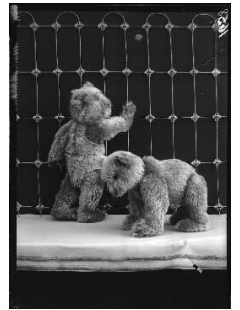
History of Steiff

シュタイフと創業者マルガレーテ・シュタイフ。

「ディベアといえば、シュタイフ」—世界的にも有名なこのぬいぐるみブランドを創業したのは、1847年南ドイツ・キンゲンという小さな町で生まれたマルガレーテ・シュタイフ（1847～1909）という女性でした。彼女は1歳の時、小児麻痺にかかり、右手と両足が不自由になり、一生を車椅子で過ごすことになってしまいます。

マルガレーテの両親は、障害があっても自立できるようにと、学校に通わせ、裁縫もマスターするように育てました。20代になり、シュタイフの前身である「フェルト・メール・オーダーカンパニー」を設立し、女性や子ども服の販売を手がけます。1880年12月、マルガレーテは、甥や姪たちのクリスマスプレゼントに、ゾウをモチーフにしたおもちゃを贈ることを考えつきました。素材にはフェルト、中身には最上の羊毛をつめこんだやわらかなゾウのおもちゃは全部で8体できあがりしました。子どもたちにはおもちゃとして、大人の女性には針刺しとしてプレゼントされたゾウのおもちゃは好評を得ました。これが世界で初めてのぬいぐるみ玩具の誕生となります。ぬいぐるみづくりのきっかけとなったこの1880年がシュタイフの創業の年とされています。

1897年から事業を手伝ってきたマルガレーテの甥リチャードは、「本物のようなクマのぬいぐるみ」の製作をマルガレーテに提案。これが世界で最初のディベアとよばれる『55PB』で、首と手足が動き素材も最高級のものをつかった最高級で上品なぬいぐるみが誕生しました。この『55PB』は、見本市でアメリカ人バイヤーの目にとまり、やがて改良を重ね、量産体制に入ります。同じころ、アメリカでは、セオドア・ルーズベルト大統領の愛称である「テディ」とともに、クマのぬいぐるみの人気も高まっていく一方で、偽物や粗悪品も出回り始めました。そこで登場したのが、シュタイフ製品であることを認証する「左耳にボタンをつける」というアイデアでした。これが世界最古のトレードマークでもある「ボタン・イン・イヤール」の始まりで、最高級の品質の証として、今日でも続いております。



世界最古のトレードマーク「ボタン・イン・イヤール」

白タグ+赤文字

地域限定、数量限定、年度限定、など生産数に制限のある限定品に付けられます。レプリカ以外の限定品の大半が、これにあたります。タグには、品番の他、生産年度、製造番号（シリアルナンバー）が表示されます。



白タグ+黒文字

1900年代初頭のシュタイフ製品を復刻したレプリカに付けられます。デザインが同じでも、サイズ、素材などが異なる場合は、このタグを付ける事が出来ません。タグには、品番の他、生産年度、製造番号（シリアルナンバー）が表示されます。



黄タグ+赤文字

定番商品に付けられます。カタログ掲載期間中は数に制限なく、注文に応じて生産されます。



株式会社MS1880について

株式会社MS1880は、2014年よりシュタイフの日本総代理店として、シュタイフ製品の輸入・卸売・小売、店舗の企画、運営コンサルティングを行っています。社名「MS1880」は、創業者マルガレーテ・シュタイフのイニシャル「M.S.」と、シュタイフ創業の年「1880年」に由来しています。

【会社概要】

会社名：株式会社 MS1880

代表者：代表取締役社長 西本 学

所在地：東京都港区南青山3-13-24 サウス青山テックビル

URL：<https://www.steiff.co.jp/>