

日本最大のスキー場運営会社マックアース タイ・バンコクの雪のレジャー施設「スノータウン」に グループ初の海外アンテナショップをオープン



株式会社マックアース(本社:兵庫県養父市、代表取締役CEO:一ノ本達己)は、タイ・バンコク市内のショッピングモールに2015年7月の開業を予定しております、雪のレジャー施設「スノータウン」に、スノーアクティビティをトータルで提案するアンテナショップをオープンいたします。

スノータウンでは、3,000㎡のスペースの中央部分に400トンの雪を積もらせた広場(約760㎡)を常設し、入場者は雪遊びや月替わりの雪のイベントを楽しめます。弊社は、この雪の広場のレイアウト設計にアドバイザーとして関わるほか、約200㎡の店舗を出店し、雪の広場で遊ぶための道具のレンタルや初心者向けスクールレッスンなど、南国タイの方々に雪を楽しんで頂くアクティビティをトータルで提案します。雪の広場の周囲には日本の飲食店約20店舗が出店予定で、雪遊びとともに日本料理も楽しんで頂く東南アジア初の雪の施設となります。

またマックアースでは、来シーズンよりキッズを対象としたスキー&スノーボードスクール「マックアースキッズアカデミー(仮称)」を日本国内で展開予定ですが、国内に先駆け、タイ・バンコクのスノータウンでマックアースキッズアカデミーをこの夏スタートいたします。

日本政府観光局(JNTO)によると、2013年の訪日外国人数は前年比で24.0%増加し、初めて1,000万人の大台を突破。その8割はアジアからの訪日客になります。2014年7月に実施された東南アジア向け訪日ビザ発給要件の緩和により、昨今はタイ・マレーシア・インドネシアなど東南アジア諸国からの訪日客の増加が顕著で、アジア8地域全体(韓国・中国・台湾・香港・タイ・シンガポール・マレーシア・インドネシア)においても日本旅行の人気はトップ。台湾・香港では約7割、タイ・マレーシア・シンガポールでは約6割が訪日旅行を希望しているなど、非常に人気の高い観光地となっています。(参照:日本政策投資銀行「アジア8地域・訪日外国人旅行者の意向調査」)

マックアースでは今後、バンコク・スノータウンを日本へのスキー旅行インバウンドの拠点とし、国内スキー場周辺の観光と絡めながら、スキーレジャーの魅力・日本の魅力をタイの方々へ発信していきます。

◀スノータウンがオープンするショッピングモール「ゲートウェイ・エカマイ」ゲートウェイ・エカマイは、バンコク高架鉄道BTSのエカマイ駅に直結し、大型バスターミナルも隣接する非常にアクセスの良いショッピングモール。周辺には若者向けの高級レストランやクラブが立ち並び、タイ最大級のバンコク大学やタイ最高峰の総合医療センターなども位置する有数の情報発信エリアです。

スノータウン データ	
所在地	982/22 Sukhumvit Road Prakanong Klongtoey, バンコク、タイ
開業日	2015年7月1日(予定)
営業時間	AM11:00-PM11:00
入場料	大人100バーツを予定(レンタルブーツ等含まない)。
総面積	3,000㎡(雪の広場、テナント約20店舗含む)
室温	18℃(雪面付近は5℃程度を想定)
目標入場者数	年間50万人



[本プレスリリースに関するお問い合わせ]

株式会社マックアース 広報担当 田中 真弓

TEL:03-6441-0873 FAX:03-6441-0874 E-MAIL: m.tanaka@macearthgroup.com

＜スノーリゾート 全33カ所＞ (2014年10月1日現在)

*指定管理

北海道

スノークルーズ オーンズ
ピリカスキー場*

新潟県

神立高原スキー場

福島県

猪苗代スキー場(中央×ミネロ)
箕輪スキー場
沼尻スキー場
会津高原南郷スキー場*
会津高原高畑スキー場*

長野県

斑尾高原スキー場
黒姫高原スノーパーク
Mt.KOSHA X-JAM高井富士
Mt.KOSHA やまびこの丘スキー場
Mt.KOSHA よませ温泉スキー場
白馬さのさかスキー場
ヤナバスノーパーク
エコバレースキー場
菅平高原パインビークスキー場
Mt.乗鞍スノーリゾート
おんたけ2240*

岐阜県

高鷲スノーパーク
ダイナランド
鷲ヶ岳スキー場
ひるがの高原スキー場
チャオ御岳スノーリゾート

滋賀県

国境高原スノーパーク
箱館山スキー場

兵庫県

ちくさ高原スキー場*
ばんしゅう戸倉スノーパーク*
おじろスキー場*
氷ノ山国際スキー場*

広島県

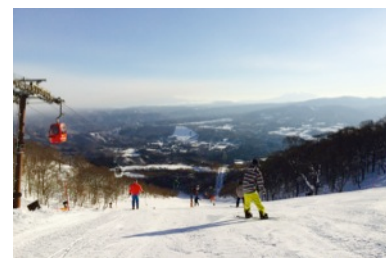
ユートピアサイオト
芸北国際スキー場

徳島県

井川スキー場腕山*



斑尾高原スキー場(長野県)



高鷲スノーパーク(岐阜県)



ユートピアサイオト(広島県)

マックアースグループでは、スキーをはじめとするマウンテンスポーツの楽しみ方を子供から大人まで幅広い年齢層にご提案し、それを文化として定着・発展させ、周辺の地域経済を中長期的に活性化することにより、持続可能な山間地域を創出することを目指しています。

【株式会社マックアース】

1961年、兵庫県養父市に前身となる食堂を開業、翌年に山小屋をスタートさせる。72年には山小屋を廃してロッジ白樺館をオープン。以来学校団体の受け入れを中心に、スキーやフィールドアスレチックなど野外教育をセットにした宿泊施設を展開。2008年には滋賀県の国境スキー場を皮切りにスキー場運営を開始。2014年3月には世界最大のスノーリゾート運営会社、フランスのカンパニーデザルプとの資本提携を発表。今後アジア戦略やインバウンドも視野に入れたスノーリゾートの再生事業に挑む。現在、日本国内に33スキー場、27ホテル・野外教育施設、14グリーンリゾート、6キャンプ場、7ゴルフ場を運営(指定管理を含む)。2014年10月1日現在)。2014年9月期のリゾート事業所総売上は約160億円(ホテル・ゴルフ場等の収入含む)。2013-14年冬期の運営スキー場総入場者数は累計で約264万人。 URL: <http://macearthgroup.com/>

一ノ本 達己(いちのもと たつみ/株式会社マックアース 代表取締役CEO)

1967年兵庫県生まれ。1990年京都産業大学経営学部卒。同年マックアース入社。1995年同社代表取締役就任。2008年よりスキー場再生事業に乗り出す。

<グリーンリゾート 全16カ所> (2014年10月1日現在)

*指定管理

北海道

小樽オーズ春香山ゆり園

福島県

道の駅 山口温泉 きらら289 *

高清水自然公園 *

長野県

斑尾高原リゾート

旬花咲く黒姫高原

さのさかウオータージャンプ

岐阜県

ひるがの高原ジップライン

ひるがの高原コキアパーク

高鷲スノーパークゴンドラ

高鷲フィッシングパーク

ダイナランドゆり園

滋賀県

びわこ箱館山ゆり園

兵庫県

香美町小代ひまわりパーク

ちくさ高原ゆり園*

播州山崎花菖蒲園(運営参画)

広島県

ユートピアサイオトジップライン



ダイナランドゆり園(岐阜県)



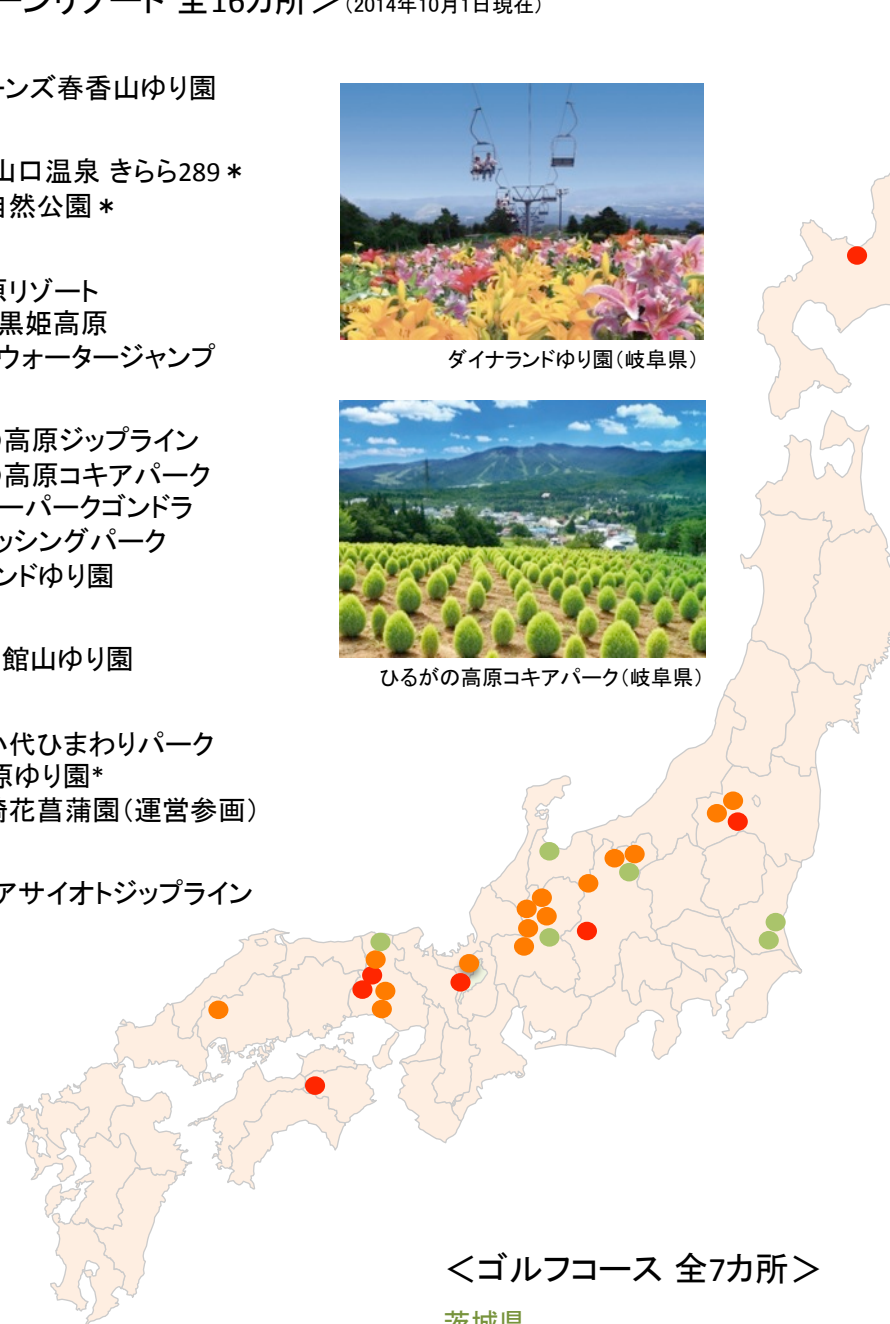
ひるがの高原コキアパーク(岐阜県)



旬花咲く黒姫高原の芝桜(長野県)



ジップライン



<ゴルフコース 全7カ所>

茨城県

ノースショアカントリークラブ

桜ゴルフ倶楽部

長野県

志賀高原カントリークラブ

富山県

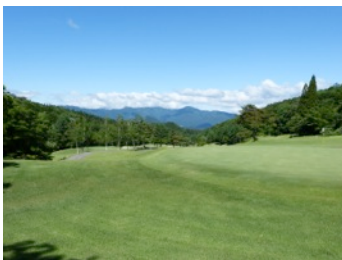
小杉カントリークラブ

岐阜県

鷲ヶ岳高原ゴルフ倶楽部

兵庫県

湯村カンツリークラブ



鷲ヶ岳高原ゴルフ倶楽部(岐阜県)

<キャンプ場 全6カ所>

福島県

小豆温泉せせらぎオートキャンプ場

RED BEAN*

長野県

おんたけ銀河村キャンプ場*

滋賀県

ガリバー青少年旅行村*

兵庫県

ちくさ高原ネイチャーランド*

くるみの里*

徳島県

塩塚高原キャンプ場*

<ホテル野外教育 全27カ所> (2014年10月1日現在)

*指定管理

北海道

クアプラザピリカ*

岩手県

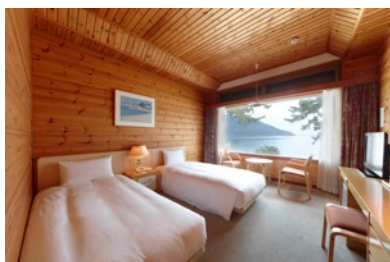
八幡平ライジングサンホテル
(マックアースネイチャースクール八幡平校)

福島県

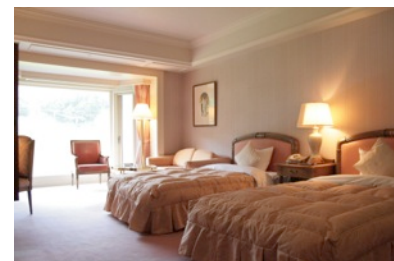
ホテルプルミエール箕輪
裏磐梯ライジングサンホテル
(マックアースネイチャースクール裏磐梯校)
猪苗代ライジングサンホテル
(SIA公認磐梯スキーアカデミー)

長野県

斑尾高原ホテル
モンエール斑尾
黒姫ライジングサンホテル
(信州自然大学校黒姫校)
ホッサムイン北志賀
ゆうりリゾートホテル
(信州自然大学校山ノ内校)
よませライジングサンホテル
ヴィラチェリオ
ホテルホワイトイン北志賀
乗鞍ライジングサンホテル山百合
乗鞍ライジングサンホテル湯楽里



奥琵琶湖マキノグランドパークホテル(滋賀県)



ホテルプルミエール箕輪(福島県)

岐阜県

ホテルヴィラ・モンサン
鷺ヶ岳ホテルレインボー
鷺ヶ岳高原ホテル(本館・新館)
旅館御岳

滋賀県

マキノパークホテル&セミナーハウス
奥琵琶湖マキノグランドパークホテル

兵庫県

パークホテル白樺館
(マックアースネイチャースクール本校)
(SIA公認ハチ高原スキーアカデミー)
ANNEXフォレストロッジ
ヴィ・ギンレイ
ロッジちくさ
神戸市立自然の家*

広島県

芸北ハイランドホテル



鷺ヶ岳高原ホテル レインボー(岐阜県)



野外教育活動