

毎コレクション完売！かわいい大人のための人気デザイナーブランド  
過去最高数のTシャツコレクションや完売商品の再販も実施  
初の腕時計ブランドAngel Heartとのコラボウォッチも登場

## JIL TU 2022 S/S コレクション 「my lovely thing」

3月15日（火）19:00より発売開始

<https://www.jiltu.co/>

株式会社JIL TU（本社：東京都渋谷区、代表取締役社長：神農清稀）が展開する、デザイナーズブランド「JIL TU」はS/Sコレクション「my lovely thing」を公式HP（<https://www.jiltu.co/>）と公式Instagram（@jiltuofficial）で公開し、2022年3月15日（火）より公式HPで発売を開始します。

JIL TUは、上質なファブリックを活かした女性らしいディテールとラブリーなデザインで女の子のリアリティを表現し、ストーリー性のあるコレクションを展開しています。2021年S/Sコレクションでは発売開始から一晩で全商品が完売、2021年A/Wコレクションでも発売期間中に全商品が完売しています。

今回の2022年S/Sコレクション「my lovely thing」では、これまでのコレクションとは異なりモノトーンのお洋服が多くなっています。また、女性らしくスタイルアップできるディテールが好評な、Tシャツコレクションも6デザイン展開します。

また、2021年S/Sコレクションの際、4時間で完売した〈petit frill dress〉と〈JIL TU tee〉を再販するとともに、最初のコレクションである2020年S/Sで発売した〈bite my peach tee〉のリニューアルバージョンも販売します。

さらに、腕時計ブランドAngel Heart（エンジェルハート）とのコラボウォッチを発売致します。当初から、ブレスレットを作って欲しいとのリクエストが非常に多かったため、今回のコラボウォッチはアクセサリのような感覚でつけられる、JIL TUらしい2way仕様のデザインとなっています。春ごろ発売開始予定となっておりますので、今後のお知らせはJIL TU SNSでご確認ください。



JIL TU



< 本件に関するお問い合わせ先 >

株式会社JIL TU

TEL : 03-3525-4607 MAIL : info@jiltu.co

■'LOVELY' tee

リニューアル

サイズ：0/1/2  
カラー：pink/blue  
価格：¥7,480



■JILTU tee

再販

サイズ：0/1/2  
カラー：pink/blue  
価格：¥7,480



■ribbon tee

新商品

サイズ：0/1/2  
カラー：black  
white  
pink  
blue  
価格：¥8,800



■petit frill tulle tee

新商品

サイズ：0/1/2  
カラー：black  
価格：¥8,800



■tulle ribbon tee

新商品

サイズ：0/1/2  
カラー：black  
価格：¥9,900



■frill ribbon tee

新商品

サイズ：0/1/2  
カラー：pink/blue  
価格：¥7,920



■**flare denim skirt**

新商品

サイズ：0/1/2

カラー：indigo

価格：16,500



■**petit frill ribbon dress**

新商品

サイズ：0/1

カラー：black

pattern

価格：¥19,250



■**petit frill knit**

新商品

サイズ：0/1/2

カラー：black/white

価格：¥13,750



■**tulle ribbon dress**

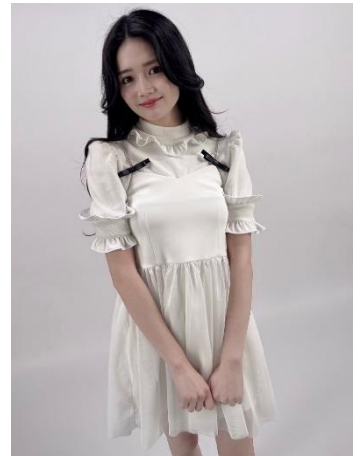
再販

サイズ：0/1

カラー：black

pattern

価格：¥18,480



■**petit frill dress**

再販

サイズ：0/1

カラー：black

pattern

価格：¥18,480



## ■コレクション一覧

### ■petit frill tulle dress

新商品

サイズ：0/1

カラー：black/white

価格：¥20,900



### ■petit frill long dress

新商品

サイズ：0/1

カラー：black/white

価格：¥19,250



## ■ JILTU × Angel Heart

カラー：black/white

価格：¥16,500（予価）

購入場所：JILTUのポップアップストア、

エンジェルハート公式サイト(3月15日)にて

先行ご予約販売

※渋谷モディでのポップアップストアでは3月4日より  
実際にサンプルをお手に取ってご覧いただけます。

表を時計にしてもリボンにしても可愛くご着用いただける  
2way仕様で、その日の気分に合わせてアクセサリ感覚で  
お楽しみいただけるデザインです。

是非JILTUの繊細でラブリーなお洋服と合わせてお楽しみください。

JILTU × 



---

### < Angel Heart(エンジェルハート)とは >

10～20代の女性をターゲットに『女性に毎日笑顔でハッピーに過ごしてほしい』という願いを込めて、2004年に誕生。

2019年春夏からは「はじまりのそばに。」をブランドコンセプトに進学や入社、新たな1日の始まりなど、人生の大切な節目を迎える女性に寄り添うブランドとして展開しています。

- ・公式ホームページ：<https://www.ueni-angelheart.jp/>

---

### < JILTU とは >

JILTUは2020年に創設したデザイナーズブランドです。上質なファブリックを活かした女性らしいディテールとラブリーなデザインで女の子のリアリティを表現し、ストーリー性のあるコレクションを展開します。

The logo for JILTU, consisting of the letters "JILTU" in a white, sans-serif font centered within a solid black rectangular background.

- ・Instagram：<https://www.instagram.com/jiltuofficial/>
- ・公式HP：<https://www.jiltu.co/>

---

### < 会社概要 >

- ・名称：株式会社JILTU
  - ・創業：2020年2月
  - ・代表者：代表取締役 神農 清稀
  - ・所在地：〒150-0011 東京都渋谷区東2-21-8 PRIME RESIDENCE1502
  - ・公式HP：<https://www.jiltu.co/>
-