

**囲んで楽しいレイアウト！
スモールライフにフィットするコンパクトサイズ
キッチン BAY 新作「BAY CUBE | ベイキューブ」を発表**



2022年4月21日（木）株式会社トーヨーキッチンスタイル（取締役社長 清本英嗣）は、新作キッチンシリーズ「ベイキューブ」を発表します。

BAY シリーズに新たに BAY CUBE | ベイキューブが誕生

BAY シリーズにキューブ型のレイアウト BAY CUBE | ベイキューブが新たに誕生。壁から独立した I-LAND（アイランド）、対面側にも収納を備えた C-LAND（シーランド）、壁面を活用する ON-WALL（オンウォール）に加え、トーヨーキッチンスタイル独自のレイアウトが仲間入りです。

◆どの面からもエントリー可能な無方向レイアウト

アイランド型レイアウトの特性を活かした、どの方向からもエントリーできる、独自のレイアウトです。全ての面が正面で、表と裏があるシステムキッチンの常識を覆しました。キッチンを中心に人々が集まりやすく、楽しく調理でき、家族や友人とのコミュニケーションを育みます。

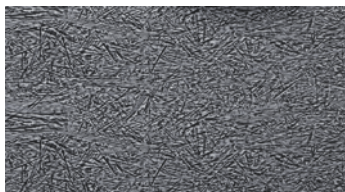


◆豊富なデザインバリエーションで上質なコーディネート

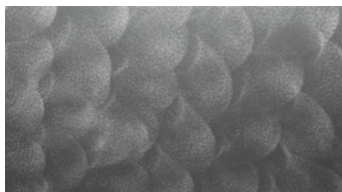
シンプルモダンにはメタリックデザイン、リノベーション系インテリアにはリアルな石目、ナチュラルやカフェ系のインテリアには木目調など、様々なインテリアテイストや好みに合わせられる豊富なデザインを揃えました。毎日触れる場所だからこそ、他には無い豊かな質感をお楽しみください。

<人気扉デザイン>

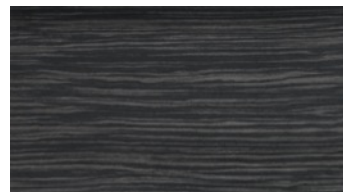
カオス



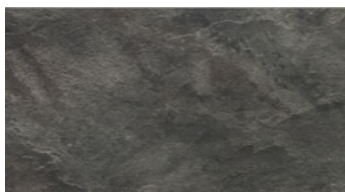
ティン



ブラックゼブララミナート



ストーンダーク



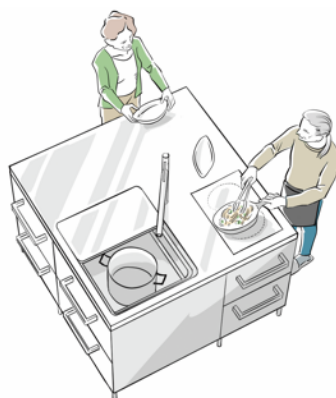
ストーングレー



◆小さな身体に大きな可能性！

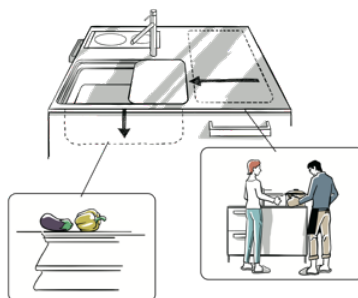
スモールライフにフィットするコンパクトサイズ

アイランド型のキッチンで暮らしの質を良くしたいけど、リフォームなどで広さに制約が…そんな時でも、キューブのコンパクトなサイズならレイアウト可能です。子育てを終えた熟年夫婦や、DINKSの二人暮らし、2世帯住宅のアナザーキッチン、都市部のスモールライフなど、様々なライフスタイルにコンパクトなサイズがフィットします。



◆全てが手の届く距離に「ゼロ動線キッチン」

コンパクトなサイズの BAY キューブなら、シンクの前から加熱機器や食洗機、収納、カウンターに至るまでが手の届く距離に。ゼロ動線で調理も片付けもスピーディーにこなせます。立体活用の 3D シンクと組み合わせることで、小さくても、広い作業スペースと大きなシンクを両立しながら、動線ゼロで効率良く調理できます。



ベイキューブ

サイズ：w124~199cmxD1200cm・135cm

価格：443,800 円～

※水栓・加熱機器・レンジフードなどのビルトイン機器や配送費・施工費は別途になります

TOYO KITCHEN STYLE トーヨーキッチンスタイル

1934 年岐阜県関市にて創業。「住むをエンターテインメント」を理念とし、キッチンを中心とした家全体のインテリアをコーディネート、販売している。ステンレスの洋食器メーカーとしての創業時からクラフツマンシップを大切に、現在も熟練した自社職人の手作業によるステンレス加工技術を活かしたキッチンを製作している。キッチンを料理する道具ではなく人生を楽しむための場所として考え、日本で初めてアイランドキッチンを発表し、世界で初めてキッチンにシャンデリアを合わせた。現在はシンク内で調理が完結する「パラレロ」、キッチンでの横移動をなくす「ゼロ動線キッチン」など独自の製品を展開。デザイン性、機能性共に日本のキッチン業界を牽引する。

インテリアはオリジナルだけでなく、世界で注目されるイタリアの「Kartell(カルテル)」やオランダの「moooi(モーイ)」の日本総代理店を務め、世界中から家具、照明、モザイク、プロダクトアート、ファッションを独自の目線でセレクトし、販売。ショールームを国内外 19 カ所に構える。

※リリース内の価格は全て税込価格です。

《読者お問い合わせ先》 トーヨーキッチンスタイル TEL:03-6438-1040

《プレスお問い合わせ先》 〒107-0062 東京都港区南青山 3-16-3

株式会社トーヨーキッチンスタイル 広報・宣伝部

info@toyo1.toyokitchen.co.jp TEL:03-6438-1040 FAX:03-3400-1070