

“和”の五右衛門風呂と“洋”のバスタブが融合！ 置くだけで感動の入浴体験を演出できる 「鑄物ホーロー浴槽 やまと」9月16日発売

～創業190年の匠の技が織りなす「和の空間」。旅館の内風呂に最適～

大和重工株式会社（本社：広島県広島市、代表取締役社長：田中宏典）は、鑄鉄の熱伝導性・蓄熱性とホーローのなめらかな肌触りを融合させた「鑄物ホーロー浴槽 やまと」を2021年9月16日（木）より発売いたします。



<https://www.daiwajuko.co.jp/yamatobath/>

“和”の五右衛門風呂と“洋”のバスタブを融合。鑄鉄作り190年の匠の技が作る感動の入浴体験

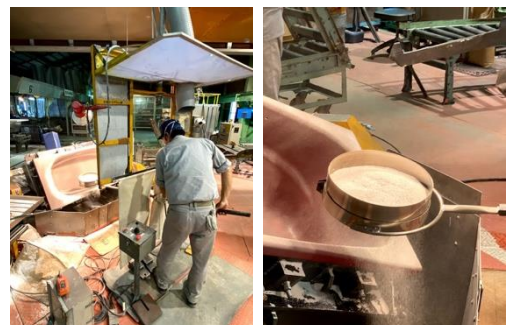
「やまと」は、“和”の五右衛門風呂と“洋”のバスタブそれぞれの特長を融合させた、和洋折衷の浴槽です。創業190年の匠の技によって作り出される、熱伝導性と蓄熱性に優れた鑄鉄をベースに、ホーローの美しい光沢と滑らかな肌触りをプラス。色褪せることのない優雅な質感と、心地よく満ち足りた開放感で、これまでにない感動の入浴体験を演出いたします。



3種の釉薬と“1.5倍の職人技”をかけ、「25年以上続く輝き」を実現

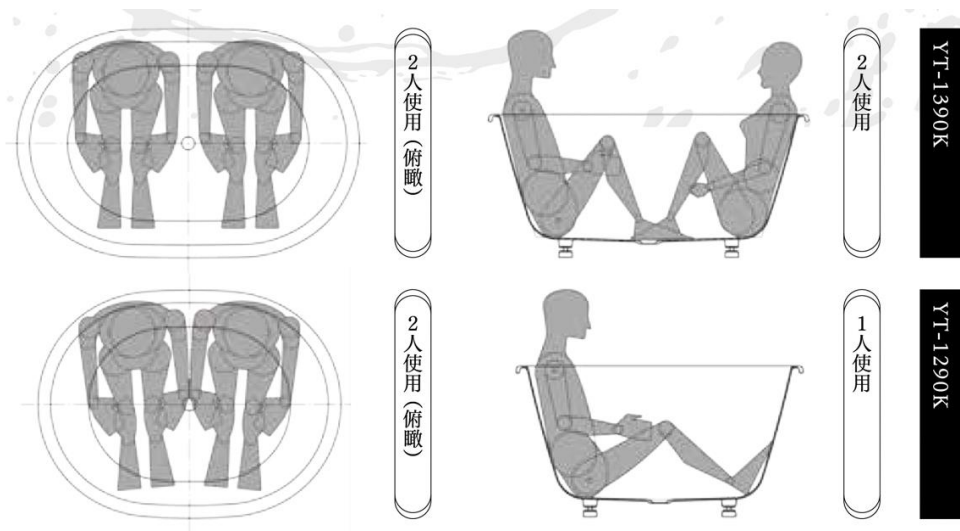
御影石のような風合いを出すため、ホーロー部分には3種類の釉薬を使用。透明釉薬を2回重ね、従来から層を1つ増やして職人が丁寧に焼き上げることで、落ち着いた深みのある色合いと透明感を作り出すことに成功しました。

厚さ5ミリの鑄鉄母材に、ガラス質のホーローを密着させることで、コインでも傷が付かない頑丈さを実現。温泉水にも侵されない、優れた耐食性も兼ね備えており、一般的なご使用であれば、25年以上にわたって贅沢な輝きが保たれます。



浴槽を置くだけで「和の空間」を表現可能。2人が肩までゆったり浸かれる構造で、旅館の内風呂に最適

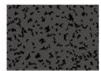
「鋳物ホーロー浴槽 やまと」は設置に複雑な工事は必要なく、浴槽を置くだけで「和の空間」を表現することが可能です。「YT-1290K」モデルは1人での入浴をゆっくり楽しめる構造となっているほか、「YT-1390K」モデルは、浴槽に2人が向かい合っても、横になっても浸かることが可能。浴室のスペースや雰囲気にあわせて形をお選びいただけます。



入浴イメージ

「やまと」製品ラインアップ

カラーバリエーション



Granite
GR
御影



Black Granite
BGR
黒御影



White Jade
WJ
白ひすい



カラー:GR

【品番：YT-1390K】

満水容量：340リットル（100%）、217リットル（70%）

排水金具：鎖栓排水 外装塗装：ブラックシボ塗装

価格：（御影／黒御影）税込 418,000円（税抜 380,000円）

（白ひすい）税込 418,000円（税抜 380,000円）



カラー:BGR

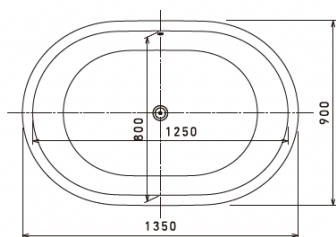
【品番：YT-1290K】

満水容量：312リットル（100%）、193リットル（70%）

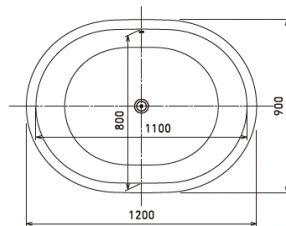
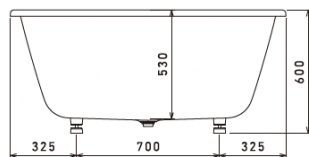
排水金具：鎖栓排水 外装塗装：ブラックシボ塗装

価格：（御影／黒御影）税込 385,000円（税抜 350,000円）

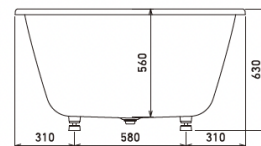
（白ひすい）税込 385,000円（税抜 350,000円）



YT-1390K 寸法図



YT-1290K 寸法図



大和重工株式会社について

弊社は天保2年（1831年）の創業以来、“たたら製鉄”の精神を受け継ぎながら、鋳物をベースに一貫生産体制で各方面に事業を展開しております。「鉄に向き合い、人を豊かに」をスローガンに、人々の生活に欠かすことのできない鍋・釜・五右衛門風呂の製造をはじめ、高級鋳物ホーロー浴槽など住宅機器関連商品、工作機械・船用エンジン向けの大型鋳物部品、オートパレットチェンジャー（APC）などの組立製品の製造を通じ、社会へ貢献してまいります。

【会社概要】

社名：大和重工株式会社

所在地：広島県広島市安佐北区可部1丁目21-23

代表取締役社長：田中宏典

創業：1831（天保2）年

事業内容：住宅機器関連商品、大型鋳物部品の製造

会社HP：<https://www.daiwajuko.co.jp/>

