



2021年・秋 大人のひとさらシリーズ

「大人のひとさら そぼろ生姜あんかけ豆腐・キーマカレー豆腐」を新発売

株式会社ヤマダフーズ(本社：秋田県仙北郡、代表取締役：山田 伸祐、以下 ヤマダフーズ)は、お皿に盛るだけで手軽に一品を加えることができる、大人のひとさらシリーズに「そぼろ生姜あんかけ豆腐」「キーマカレー豆腐」を、関東・関西地域、東北地域にて2021年9月中旬に、販売開始をいたしました。



「そぼろ生姜あんかけ豆腐」



「キーマカレー豆腐」

【大人のひとさらシリーズ開発の背景】

2021年9月中旬より、発売の「大人のひとさらシリーズ」新フレーバーの登場に合わせて、これまでのデザインを一新しました。

コンセプトは「おかずに、おつまみに。満足感のある味わいのちょっと贅沢なひとさら」です。ターゲットは時短料理への関心の高い20代女性。たれば、これからの季節に温めても美味しい「生姜」と「カレー」をご用意しました。

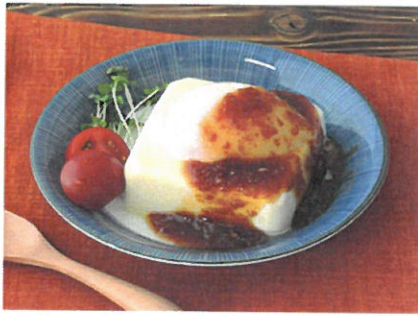
パッケージデザインは、あたたかみで落ち着いた色あい、おしゃれで華やか、素材感のあるイメージにリニューアルしました。温めても冷やしても（そのままでも）おいしくお召し上がりいただけます。

【そぼろ生姜あんかけ豆腐の特長】

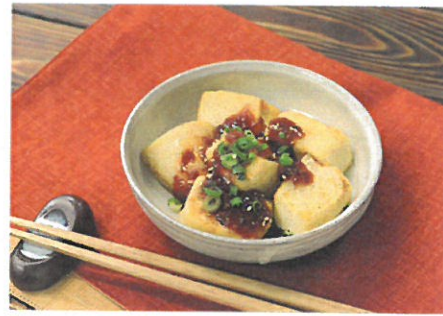
- 1、あんかけたれは、きざみ生姜と生姜パウダーを使用し、生姜醤油風の味わいに仕上げました。
- 2、あんかけたれをかけ、電子レンジで温めるだけで本格的なひとさらになります。また、ご飯にかけたり、薬味を加えたりアレンジメニューにもおすすめです。
- 3、市場規模が拡大、注目されている大豆ミート（大豆を原料とした大豆加工食品）を使用しております。「大豆ミート」は、牛ひき肉、豚ひき肉、鶏ひき肉などと比較し、脂質を抑えながらタンパク質が摂取できます。さらに大豆からできているので、食物繊維とミネラルが豊富に含まれています。（参考：日本食品標準成分表2020年版（八訂）より）

【そぼろ生姜あんかけ豆腐のアレンジメニュー】

そぼろ生姜あんかけ豆腐温たまのせ



そぼろ生姜あんかけ豆腐ステーキ



メニューレシピのご案内

・そぼろ生姜あんかけ豆腐温たまのせレシピ

https://www.yamadafoods.co.jp/?post_type=recipes&p=6306&preview=true

・そぼろ生姜あんかけ豆腐ステーキ

https://www.yamadafoods.co.jp/?post_type=recipes&p=6312&preview=true

【キーマカレー豆腐の特長】

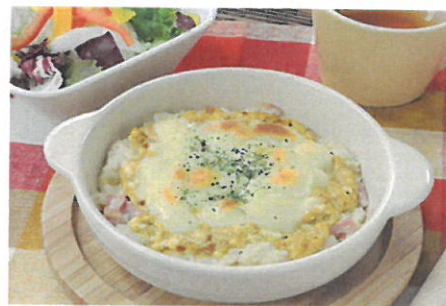
- 1、香り豊かなスパイス+大豆ミートで“カラダにうれしい”キーマカレーたれです。たれには、カレーパウダーの他に玉ねぎ、にんにく、トマトペースト、赤唐辛子などの素材を使用。スパイシーな香りと大豆ミートの食感がおいしいカレーたれです。
- 2、キーマカレーたれをかけ、電子レンジであたためるだけでスパイシーな香りがより引き立ち、さらに美味しくお召し上がりいただけます。また、ご飯にかけたり、卵黄をのせたりと、アレンジメニューにもおすすめです。
- 3、市場規模が拡大、注目されている大豆ミート（大豆を原料とした大豆加工食品）を使用しております。「大豆ミート」は、牛ひき肉、豚ひき肉、鶏ひき肉などと比較し、脂質を抑えながらタンパク質が摂取できます。さらに大豆からできているので、食物繊維とミネラルが豊富に含まれています。（参考：日本食品標準成分表 2020 年版（八訂））

【キーマカレー豆腐のアレンジメニュー】

キーマカレー豆腐の春雨スープ



キーマカレー豆腐のドリリア



メニューレシピのご案内

・キーマカレー豆腐の春雨スープ

https://www.yamadafoods.co.jp/?post_type=recipes&p=6298&preview=true

・キーマカレー豆腐のドリリア

https://www.yamadafoods.co.jp/?post_type=recipes&p=6302&preview=true

【そばろ生姜あんかけ豆腐の概要】

名称 : 大人のひとさら そばろ生姜あんかけ豆腐
内容量 : 豆腐 150g、たれ 18g
別添 : そばろ生姜あんかけたれ
サイズ : 幅 130mm×奥行 100mm×高さ 30mm
JANコード : 4901118010096
販売売価 : オープン
販売開始日 : 関東・関西地域 東北地域 2021年9月中旬
販売店 : スーパー・量販店・その他
商品規格 https://www.yamadafoods.co.jp/?post_type=products&p=6289&preview=true

【キーマカレー豆腐の概要】

名称 : 大人のひとさら キーマカレーたれ
内容量 : 豆腐 150g、たれ 15g
別添 : キーマカレー豆腐
サイズ : 幅 130mm×奥行 100mm×高さ 30mm
JANコード : 4901118010072
販売売価 : オープン
販売開始日 : 関東・関西地域 東北地域 2021年9月中旬
販売店 : スーパー・量販店・その他
商品規格 https://www.yamadafoods.co.jp/?post_type=products&p=6293&preview=true
大人のひとさら商品案内 <https://ohayonatchan.com/otonanohitosara>

■会社概要

商号 : 株式会社ヤマダフーズ
代表者 : 代表取締役 山田 伸祐
所在地 : 〒019-1301 秋田県仙北郡美郷町野荒町字街道の上279
設立 : 1954年9月
事業内容 : 納豆製造販売業 豆腐製造販売業
資本金 : 9,800万円

【関連リンク】

- ・ヤマダフーズホームページ <https://www.yamadafoods.co.jp/>
- ・ヤマダフーズオンラインショップ <https://www.daizu-tougenkyo.com/>
- ・ヤマダフーズツイッター @ohayonatto
- ・ヤマダフーズインスタグラム <https://www.instagram.com/yamadafoodsmarke/>
- ・ヤマダフーズフェイスブック <https://www.facebook.com/yamadafoods/>
- ・ヤマダフーズ Youtube

<https://www.youtube.com/channel/UCrQt2ExxgixlhsBQaQpb3xA/videos>

【本製品に関するお客様からのお問い合わせ先】

株式会社ヤマダフーズ

Tel : 0182-37-2246 Fax : 0182-37-2276

【本プレスリリースに関するお問い合わせ先】

株式会社ヤマダフーズ プロモーション企画課

Tel : 0182-37-2246 Fax : 0182-37-2276