

<&be HAIR>大人気のシャンプー&トリートメントから アンバーフローラルの香りの限定セットが登場!

ヘアメイクアップアーティスト河北裕介がプロデュースする<&be HAIR (アンドビーヘア)>は、ベーシックリペアシリーズのシャンプー&トリートメントより、アンバーフローラルの香りの限定セットを2024年11月30日(土)に全国発売いたします。



ホリデーシーズン限定のアンバーフローラルの香りが登場!

<&be HAIR (アンドビーヘア)>は、ヘアケアを“髪のベースメイク”と捉え、カラーやパーマなど好きなヘアスタイルを楽しむための美しい土台作りを提案しています。髪質や頭皮の状態に応じて選べるシャンプーとトリートメントに加え、頭皮の保湿ケアやサロン施術後のケアに特化したアイテムを展開。この度、ベーシックリペアシリーズにアンバーフローラルの香りの限定セットが登場いたします。ラインナップは髪の毛が太く多い方向けの「&be テイクダウンシャンプー」・「&be ヘビーグロウトリートメント」と髪の毛が細くボリュームが出にくい方向けの「&be スタンドアップシャンプー」・「&be スパークルトリートメント」の全2種で、定番の香り・ハーバルウッディーのトライアルサシェ付き。限定のアンバーフローラルは、深みのあるアンバーに清潔感のあるフローラルが加わった上品な香りとなっております。ホリデーシーズン限定の特別な香りで、心安らぐバスタイムをお楽しみください。

BASIC REPAIR SERIES

—MOIST REPAIR—

【限定】

&be テイクダウンシャンプー / &be ヘビーグロウトリートメント
アンバーフローラルの香り
3,080 円（税込）

剛毛さん、うねり髪の方へ。

シアバターとコラーゲン配合※でシャンプー後から
翌朝までガンコ髪をなだめてしっとりツヤ髪へ仕上げます。

※シア脂（保湿成分）、加水分解コラーゲン（補修成分）

〈セット内容〉

- ・ &be テイクダウンシャンプー 400ml
- ・ &be ヘビーグロウトリートメント 200g
- ・ &be モイストリペア トライアル（ハーバルウッドィーの香り） シャンプー10ml+トリートメント 10g

〈こんな方におすすめ〉

- ・ うねり、くせ毛が気になる方
- ・ 髪が多くボリュームが出てしまう方
- ・ 根元から広がりやすい方
- ・ パサつきが気になる方
- ・ 湿気で広がりやすい方



—SMOOTH REPAIR—

【限定】

&be スタンドアップシャンプー / &be スパークルトリートメント
アンバーフローラルの香り
3,080 円（税込）

ねこっ毛さん、ぺたんこ髪の方へ。

シルクとホホバオイル配合※で、シャンプーを洗い流した瞬間から
保湿感を与えつつ、ブロー時から翌日まで
しっとりサラサラに仕上げます。

※加水分解シルク（補修成分）、ホホバ種子油（保湿成分）

〈セット内容〉

- ・ &be スタンドアップシャンプー 400ml
- ・ &be スパークルトリートメント 200g
- ・ &be スムースリペア トライアル（ハーバルウッドィーの香り） シャンプー10ml+トリートメント 10g

〈こんな方におすすめ〉

- ・ ねこっ毛の方
- ・ トップがつぶれやすい方
- ・ 髪の毛の量が少なめの方
- ・ 絡まりが気になる方
- ・ 頭皮がベタつきやすい方



◆アンバーフローラルの香り

なめらかなアンバーと深みあるサンダルウッドに華やかなミュゲとジャスミン、ローズ、ヒヤシンスを合わせた、心地よい清潔感と重厚感が特徴的な上品な香り。

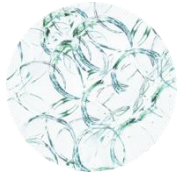


	シトラス
	カルダモン
TOP	
	ミュゲ ジャスミン
MIDDLE	
	ローズ ヒヤシンス
	アンバー ホワイトムスク
LAST	
	サンダルウッド ヒノキ

<POINT>

◆シャンプー：ベタイン系洗浄成分を採用したこだわりの泡立ち

サルフェート（ラウレス硫酸 Na など）、シリコーンフリーなのにふわふわの泡立ち。頭皮だけでなく毛髪の汚れもすっきり落とし、トリートメント効果を最大限引き出します。



ふわふわ泡のみみつ

ポリマーが重なり合うことで、ふわふわ弾力泡を実現。



マイルドな洗浄、

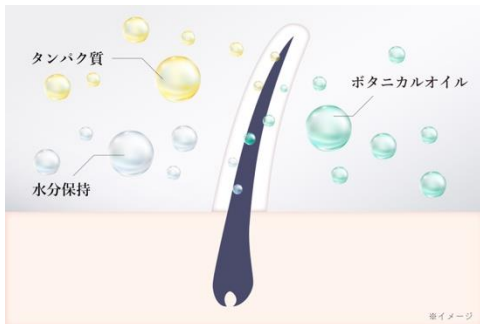
泡立ちの良さ、なめらかな感触

ポタニカル洗浄成分である

「コカミドプロピルベタイン」をメイン配合。

◆トリートメント：それぞれの髪質に適した美容成分でダメージを補修

まとまってツヤのあるいきいきとした髪に導くトリートメント。それぞれの髪にあった美容成分を配合することで、髪の水分を適量に調整しながらダメージ補修します。



&be HAIR プロデューサー・河北裕介プロフィール



1975 年京都府生まれ。&be<アンドビー>のプロデューサー。1994 年よりヘアスタイリストとして活動開始。数多くの人気女優&タレントのヘアメイクを手掛け、著書累計 20 万部突破。雑誌やカタログ、広告などで幅広く活躍するヘアメイクアップアーティスト。女性らしい色気がありながら意志の強さも感じさせるメイクは女優やモデルからの絶大な支持を得ている。プロのテクニックをコミカルに紹介する TikTok 動画や YouTube も人気を集める。

Instagram : @kawakitayusuke TikTok : @kawakitayusuke

YouTube : 河北裕介公式チャンネル @kawakitayusuke

&be HAIR (アンドビーヘア) とは



<&be>のヘアケアラインとして今年 4 月にデビュー。長年、美容業界の第一線で活躍するヘアメイクアップアーティストの河北裕介が理想とする“健康で根元からいきいきとした髪”を目指すために、その時々の髪の状態に合わせてカスタマイズできるラインナップを展開しています。植物由来成分と化学由来成分のそれぞれが持つ長所を活かしたハイブリッド処方の特徴。



『be honest to HAIR』

すてきな自分になるために髪にぴったりな処方を。

植物を育てて愛でるフラワーベースのように
髪質や季節に合わせてヘアケアを選んでほしい。
髪の毛に耳をかたむけよう。

【&be 公式サイト URL】 <https://andbe-official.com>

【ブランド公式 SNS】

YouTube <https://www.youtube.com/@beofficialchannel9336>

Instagram https://www.instagram.com/andbe_official/

X (旧 Twitter) https://twitter.com/andbe_official

TikTok https://www.tiktok.com/@andbe_official

【&be HAIR 取扱店】ロフト、ハンズ、アットコスメ、シヨップイン、アイズ&トルペ、R.O.U、アートマン、イオン、マツモトキヨシ等でお取り扱い（一部店舗を除く、詳細は各店舗にてお問合せください）

【会社概要】

社名：株式会社 Clue

本社所在地：東京都中央区新富 1-8-9+SHIFT GINZA EAST 4F

代表取締役：宇佐美 眞

【商品に関するお問い合わせ】

株式会社 Clue お客様お問い合わせ先：0120 - 274 - 032