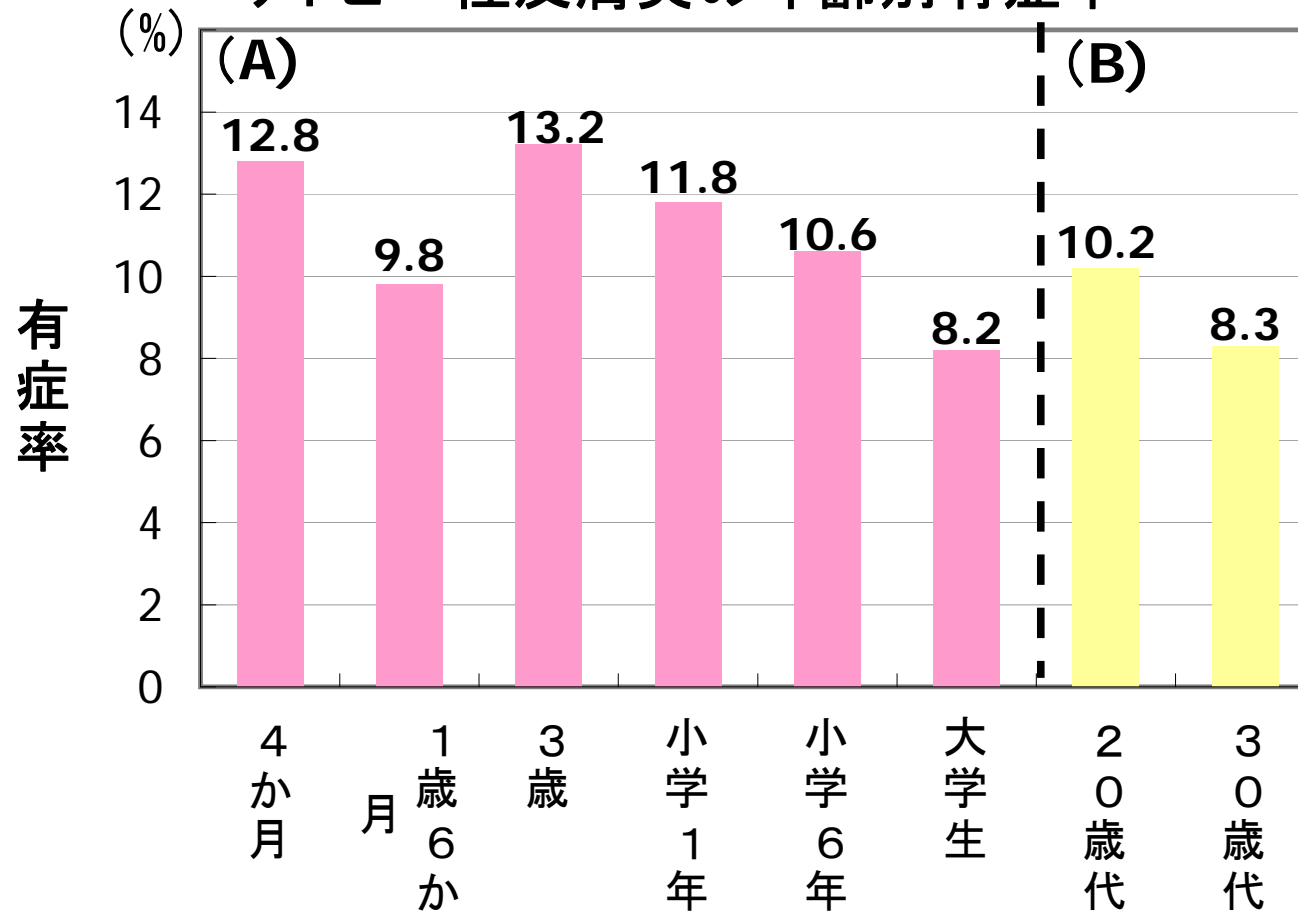
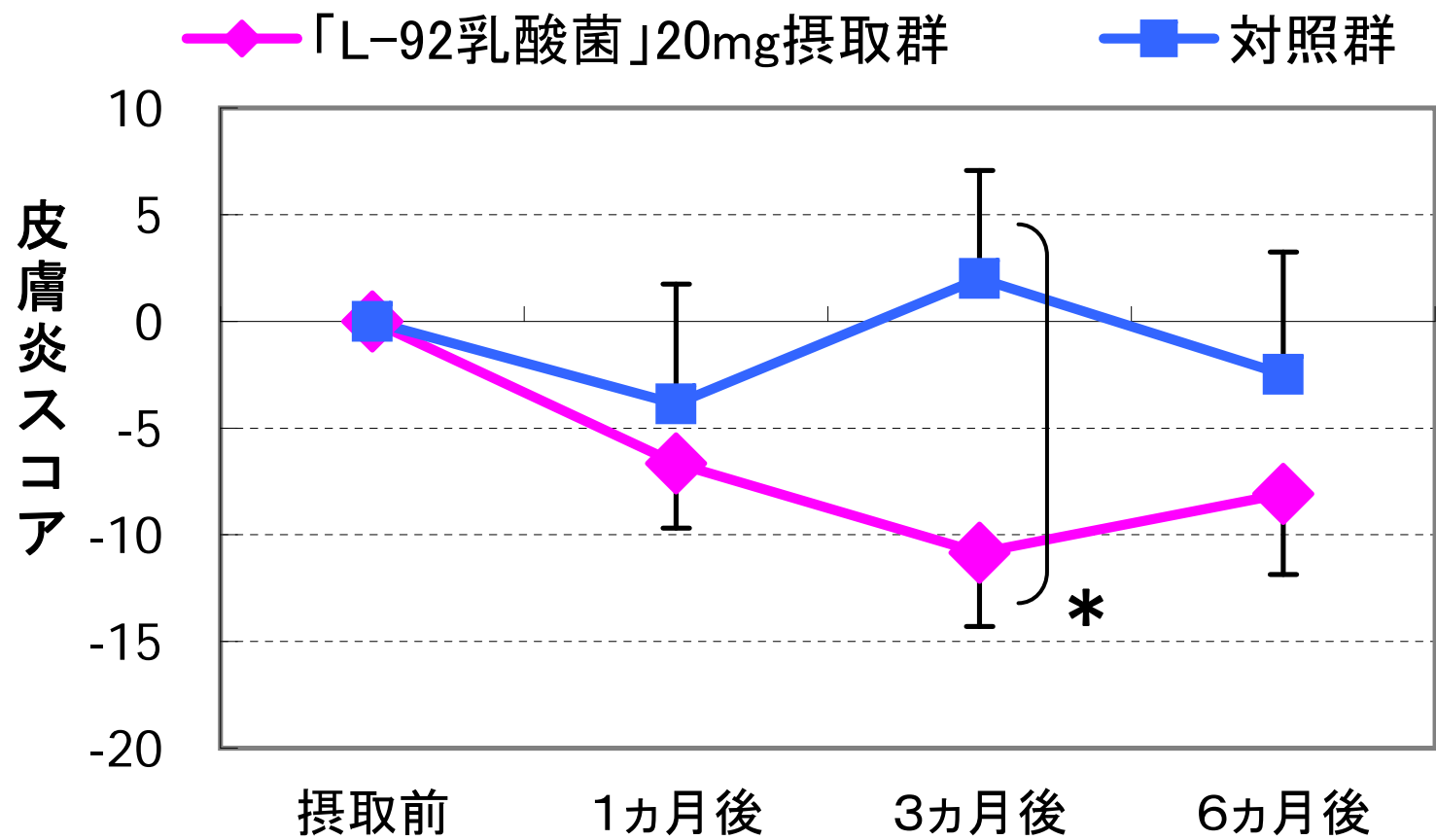


アトピー性皮膚炎の年齢別有症率



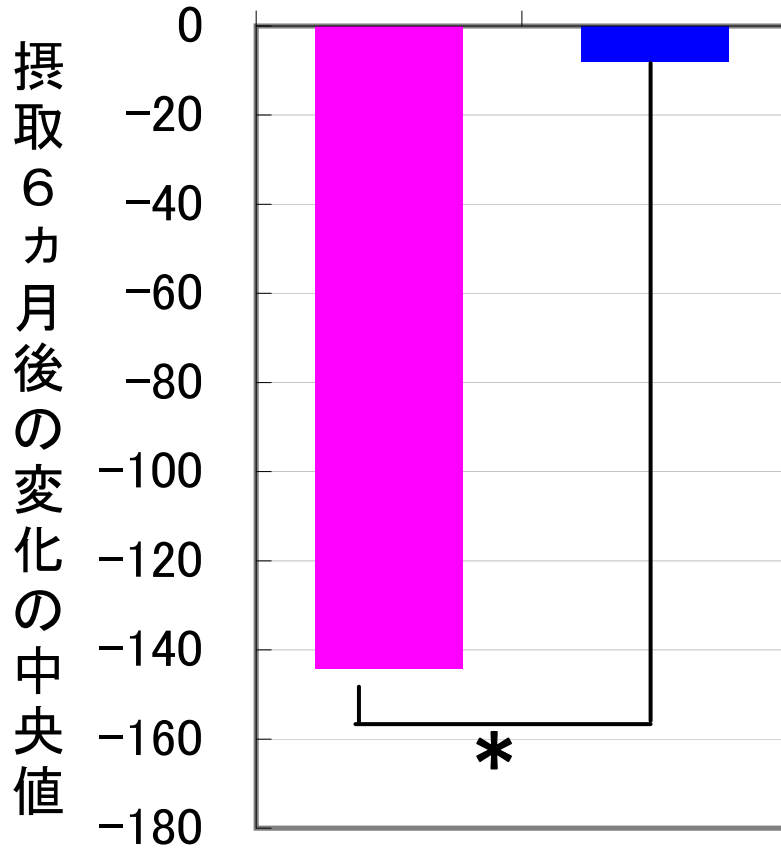
(出典:「アトピー性皮膚炎診療ガイドライン 2012」)

※調査年度=A:2000~2002年、B:2006~2008年



* p < 0.05

総IgE

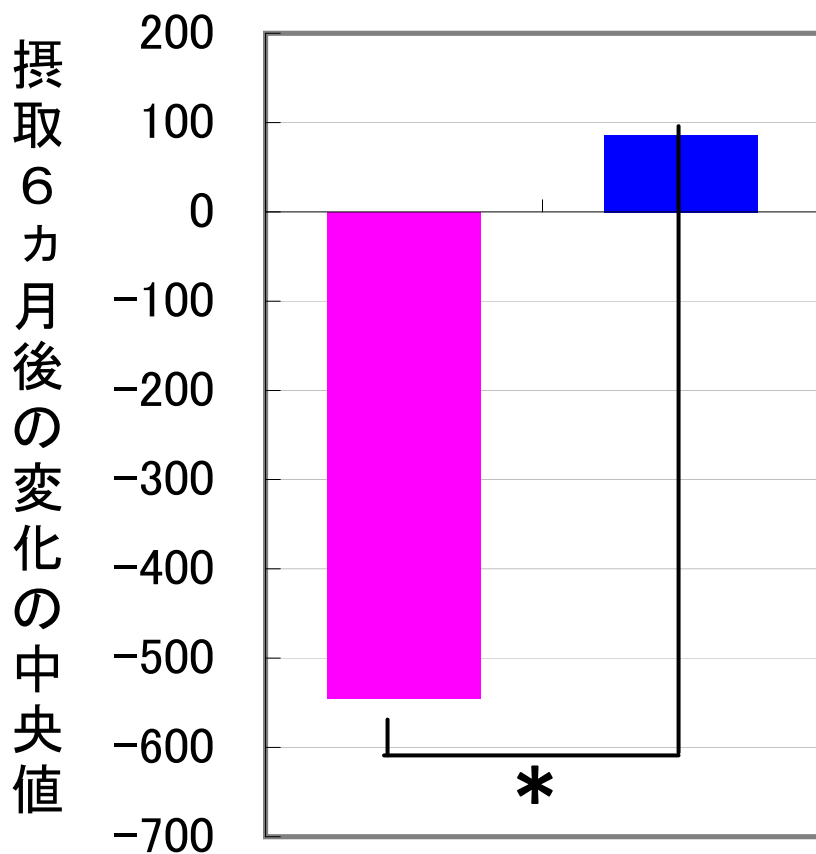


「L-92乳酸菌」
20mg摂取群

対照群

* $p < 0.05$

TARC



■ 「L-92乳酸菌」
20mg摂取群 ■ 対照群

* $p < 0.05$

L-92乳酸菌

