

報道関係者各位

オーダーリノベーション設計チームが手がける
リノベーションマンション『プラスマイリノ』新モデルルーム内覧会開催！
～コンセプトは『手作り感を楽しめるお家』～

関東・関西の都市部を中心に、中古マンションの調達・設計・施工・販売・アフターサービスまでを一貫して行うリノベーション総合企業であるグローバルベース株式会社(本社:東京都渋谷区、代表取締役社長:茂木敬一郎)は、オーダーリノベーションサービス「マイリノ」の設計チームが手掛けたリノベーションマンション『プラスマイリノ』の新たなモデルルームの内覧会を開催いたします。

累計相談件数約 2,000 件の「マイリノ」の設計力と、リノベーションマンション引渡し戸数 5,000 戸超の「リノコレ」の品質を掛け合わせて作られたリノベーションマンション『プラスマイリノ』は、細部までこだわった心地よい暮らしを実現いたします。

■モデルルーム内覧会予約フォーム

https://www.globalbase.jp/seminar/seminar_input.php?sid=103

または、電話 0120-965-517(10時-19時) 定休日:火曜・水曜



■『プラスマイリノ』とは

グローバルベースのリノベーションマンション「リノコレ」に、オーダーリノベーション「マイリノ」の細かな設計を加えたリノベーションマンションが『プラスマイリノ』です。設計を手掛けるのは、約 2,000 組のお客さまから多種多様な相談を受け、細やかなヒアリングをもとにした設計提案を得意とするオーダーリノベーションサービス「マイリノ」の設計チーム。引渡し戸数 5,000 戸を超える「リノコレ」の営業力を通して、お客さまか

ら寄せられた声を集めて、昨今のリノベーションのトレンドや要望の多い細かな設計を詰めこみました。これまでの画一的な設計プランから、もう一步工夫を加えた心地よい暮らしの実現を目指します。

■『プラスマイリノ』新モデルルーム概要

コンセプトは「手作り感を愉しめるお家」。JR 高円寺駅から徒歩7分にある築34年の中古マンションをフルリノベーションし、素材感を愉しめる遊び心のある空間に仕上げました。

床材にはアカシアの無垢フローリングを採用、天井壁は塗装だけではなく、躯体表しで梁を残しています。また、キッチンの壁一面のタイルやリズムカルに並ぶ電球型照明、室内からガラス間仕切り越しに見える玄関土間スペースなど、オーダーリノベーションのギミックが随所に詰まった内装です。

見どころ①「経年変化を楽しむ素材選定」

住んでいくうちに味がでるよう、素材感を前面に出しました。キッチンエリアはDIY感のあるラワン材でカップボードをオリジナルで制作し、壁一面の白いタイルとマッチしています。キッチンの腰壁はモールテックスでマットに仕上げ、躯体表しの梁とのバランスを取りました。床は無垢のアカシアの模様が印象的です。玄関の土間と寝室を区切るガラス間仕切りはモールディングの凹凸が影を落とし、クラシックな雰囲気を生み出します。



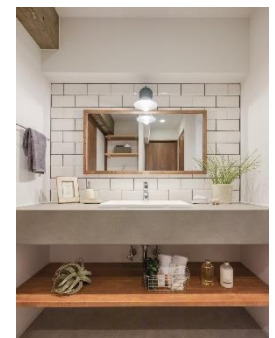
見どころ②「趣味を楽しめる設計」

さまざまな趣味を室内でも満喫できることを想定しています。寝室と土間を区切るガラス間仕切りは、空間を広く見せるだけではなく、趣味の持ち物を寝室・玄関それぞれから眺めることができます。近頃人気の高い電動自転車や電動キックボードを置くのにも最適です。玄関土間は置き家具を置けるほどの十分なスペースを取りました。カーテンは、プロジェクターが投影できるロールスクリーンにすることも可能。また、住んでからも自分の好きなドレープや布をかけられるように、リノベーションで壁内に下地を事前に組み込んでいます。



見どころ③「設備小物で小さなこだわりを散りばめ遊ぶ」

一般的なマンション設計で多用するダウンライトはなるべく使わず、照明や設備のセレクトでアンティークな遊び心ある雰囲気を叶えました。玄関に入ると、アンティークな壁付けランプがお客様を迎えます。リビングの電球型の照明はリズムカルに対象に並べ、キッチンは好きな照明を吊り下げられる遊びを残しました。また、洗面室やトイレには、船舶照明やインダストリアル感のある設備小物を活用しています。



<物件詳細>

建物名:迦葉高円寺マンション

住所:東京都中野区 (JR 中央線「高円寺」駅徒歩 7 分)

構造:SRC 造一部 RC 造

間取り:1LDK+WIC

専有面積:64.87 m²

築年月:1989 年 4 月

■プラスマイリノ販売中物件 一覧

『ローレルプラザ田町』(東京都港区、91.68 m²、2LDK)

JR 田町駅から徒歩 7 分にある築 42 年の中古マンションの一室をフルリノベーションしたモデルルームです。利便性が良く人気のエリアに、「子育て目線の家」をコンセプトに設計しました。マンションで問題になりやすい階下への音の配慮など、子育て期間の家族の生活を想定して、ライフスタイルに合わせた機能を住まいのいたるところに詰め込みました。



<https://www.globalbase.jp/renocolle/obje/detail.php?pid=4403>

『音羽サンハイツ』(東京都文京区、1LDK、62.94 m²)

コンセプトは「家具がいない家」。テレワークにも使えるように、専用のコンセントや USB 差込口を用意したカウンターテーブルや、パントリーエリアの充実したキッチン収納、寝室のベットボードなど造作家具がリノベーションで既に用意されています。主張しすぎない造作家具は、ものが増えてもすっきりとした空間をつくれます。



<https://www.globalbase.jp/renocolle/obje/detail.php?pid=4327>

■画像データダウンロード URL

<https://dtbn.jp/qOA9gW5R>

■オーダーリノベーションサービス「マイリノ」について

マイリノは、「都市部に特化した、優良中古マンションの物件探しから、資金計画、デザイン設計、施工」までのすべてのサービスを提供するグローバルベースと大阪ガスマーケティングが協同運営するワンストップサービスです。独自のワンストップサービスで、「お客様が住みたい都市部のエリアで、自分の理想の住まいをリーズナブルな価格」で提供することが可能です。

マイリノ ホームページ : <https://www.globalbase.jp/myreno/>

理想を叶える、わたしのリノベ。
myRENO
【マイリノ】



PRESS RELEASE
2023年11月29日(水)11時配信

■グローバルベース株式会社について

会社名:グローバルベース株式会社

設立:2002年4月

代表取締役社長:茂木 敬一郎

資本金:9,500万円

本社所在地:東京都渋谷区2-15-1 渋谷クロスタワー23階

横浜支店所在地:神奈川県横浜市西区北幸1-11-15 横浜STビル7階

大阪支店所在地:大阪府大阪市北区曾根崎1-1-2 FRONTIER 梅新1階

ホームページ:<https://www.globalbase.jp/>