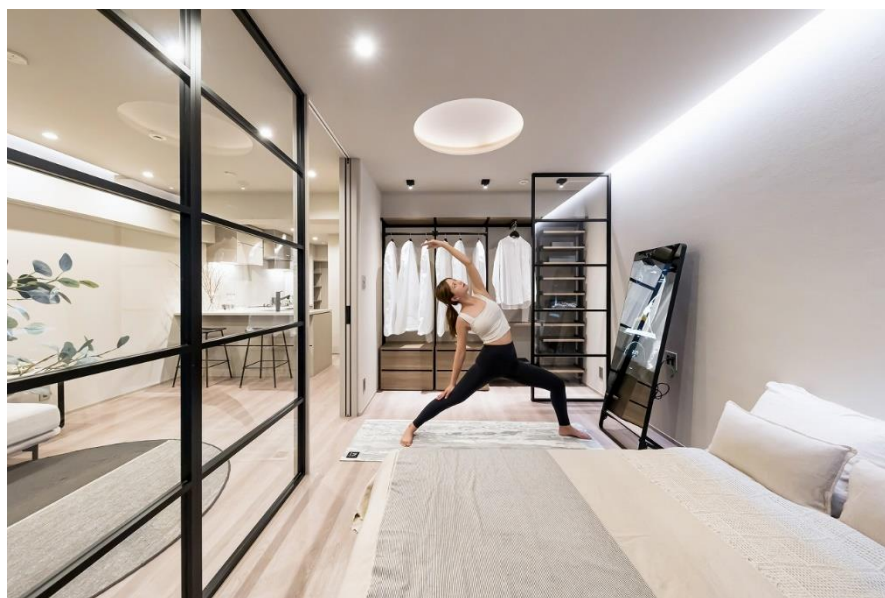


都市部で高品質リノベーションを提供するグローバルベースと ミラーフィットがつくるウェルネスリノベーション物件販売開始

～心身ともにウェルネスな時間に集中できる照明空間の工夫も～



グローバルベース株式会社（本社：東京都渋谷区、代表取締役社長：茂木 敬一郎 以下、「グローバルベース」）とミラーフィット株式会社（本社：東京都渋谷区、代表取締役社長：黄 皓 以下、「ミラーフィット」）は、8月24日より一台で健康だけでなく、美容、生活の質も向上できるMIRROR FIT.を備えた、ウェルネスリノベーション物件を販売開始いたします。

グローバルベースは、2002年より資産価値の高いマンション調達力・デザイン力・施工力を強みとして都市部を中心に、中古マンションを調達・リノベーションし販売しています。ミラーフィットは、専用のミラーデバイスと専用アプリによって、自宅に居ながらにして簡単にプロが監修した本格的なトレーニングプログラムを楽しむことが出来る、次世代型スマートミラー「MIRROR FIT.（ミラーフィット）」の製造・開発並びに、MIRROR FIT.専用フィットネスのアプリ開発を行っております。

健康志向が高まる昨今、都市部の資産価値のある中古マンションの調達・高品質なリノベーションをグローバルベースが行い、ミラーフィットがウェルネスリノベーションプランの監修を行い、生活にウェルビーイングを取り込んだワンランク上のライフスタイルを実現します。

特設サイト：<https://www.globalbase.jp/mirrorfit/>

グローバルベースホームページ：<https://www.globalbase.jp/>

ミラーフィットホームページ：<https://mirrorfit.jp/>

画像ダウンロード：<http://dtbn.jp/HB6oxvxR>

■本取り組みの背景

新型コロナウイルス感染症拡大で、リモートワークの増加や外出自粛などにより、思うように体を動かすことができないことから、これまでよりも健康志向が高まり気軽なおうちトレーニングを取り入れる人が増加しています。

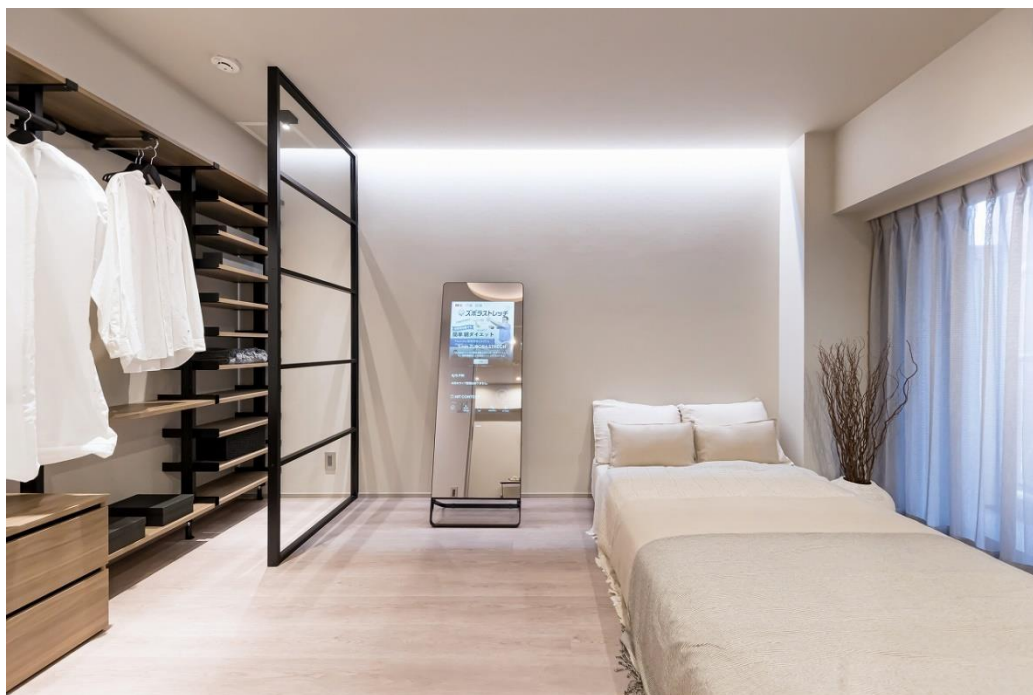
より資産価値の高いマンション調達力・デザイン力・施工力を強みとして都市部を中心に、中古マンションを調達・リノベーションし販売するグローバルベースと、健康で豊かな生活を楽しむための様々なコンテンツを提供する次世代スマートミラー「MIRROR FIT.」で新しいライフスタイルを提案するミラーフィットがコラボレーションすることにより、お家でフィットネスコンテンツを毎日楽しめる、生活にウェルビーイングを取り込んだワンランク上のライフスタイルを実現するウェルネスリノベーションを都市部の価値あるマンションで提供します。

■ウェルネスリノベーションのコンセプト

コンセプトは生活・仕事・健康・美容全てが自宅でシームレスに行える”住んで美しく”なるストレスフリーな快適空間。

暮らしをサポートする無限の可能性を秘めた次世代スマートミラー「MIRROR FIT.」が生み出す”先進的なライフスタイル”により、生活をより便利で豊かに、心身共に満たされるウェルビーイングな毎日をご提案致します。

余計なものを削ぎ落とし、洗練されたシンプルモダンなデザインで、それぞれの生活にフィットするワンランク上のライフスタイルをご体験ください。



▲”住んで美しく”なるウェルネスリノベーションの空間。

<MIRROR FIT.とは>

「MIRROR FIT.」は、専用のミラーデバイスと専用アプリによって、自宅に居ながらにして簡単にプロが監修した本格的なトレーニングプログラムを楽しむことができる、次世代型スマートミラーです。

専用アプリによって、さまざまなフィットネスコンテンツを映し出し、ユーザーのワークアウトをサポート。本体のデザインはミニマルでスタイリッシュ、そしてエレガンスさも兼ね揃え、どんな空間にもマッチ。普段はお部屋を彩る姿見としてのご利用も可能です。現在、10種類以上のトレーニングカテゴリー、300種類以上のトレーニングコンテンツを受講できます。

また、新機能として、MIRROR FIT.のカメラを使って、正面と側面を撮影するだけで、二の腕、胸囲、ウエスト、ヒップ、太ももの5か所の採寸が可能な「3D ボディスキャン機能」と、複数の質問に回答することで、おすすめプログラムを提案してくれる「プログラム診断機能」があります。

◇ 公式ホームページ：<https://mirrorfit.jp/>

■ウェルネスリノベーション物件概要

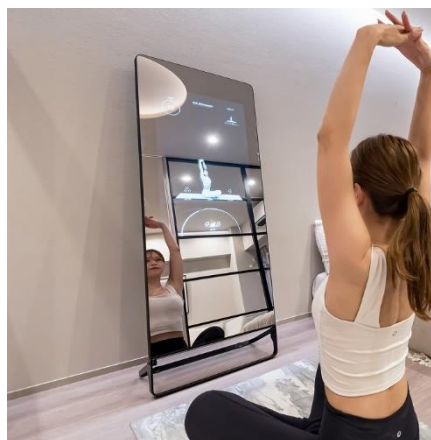
<①生活・健康・美容をシームレスにする間取り設計>

個室に MIRROR FIT.と身体を動かすスペースを設計しました。

LDK とガラス壁でゆるやかにつながりながらも、運動時には独立し、フィットネスに没入できる空間設計としています。

MIRROR FIT.は LDK スペースからも見える位置に配置でき、普段のフィットネス利用に加え、Android OS 搭載のため、アプリをダウンロードすれば、YouTube の動画視聴や WEB 会議なども可能です。

MIRROR FIT. が普段の生活に加わることで、ジムに行く場合にネックになる荷物・天気の心配、モチベーションなどに左右されないウェルネスなライフスタイルを提供します。



▲MIRROR FIT.本体



▲生活・健康・美容をシームレスにする間取り設計



▲アプリをつなげて WEB 会議などでの利用も可能。

<②心身ともにウェルネスな時間に集中できる照明計画>

MIRROR FIT.を設置する天井には、シーンを演出できる照明を設置しています。フィットネスや生活のリズムに合わせて照明シーンを選び、没入感を創出します。例えば、リラックスしたいヨガの時間には寒色の照明（※1）を、ハードに集中したいボクササイズでは暖色に設定（※2）するなど、色見や明るさも自在に設定できます。操作は照明アプリで行い、多彩な空間演出をRGBフルカラーから選べます。

フィットネスエリアを中心に照明位置や建具や梁位置などを設計しているため、より没入できる空間にし、普段のフィットネスをより集中した環境で行うことが可能です。



▲(※1) 寒色の照明に設定 ▲(※2) 暖色の照明に設定

<③モダンでアーバンな暮らしを実現するデザイン>

お部屋全体を都市部の暮らしを演出するアーバンモダンな意匠にしています。キッチンや洗面台はウェルネスリノベーション物件に合わせてフルオーダーでデザイン。床や建材、設備の素材は全てグレイッシュなカラーで統一しています。

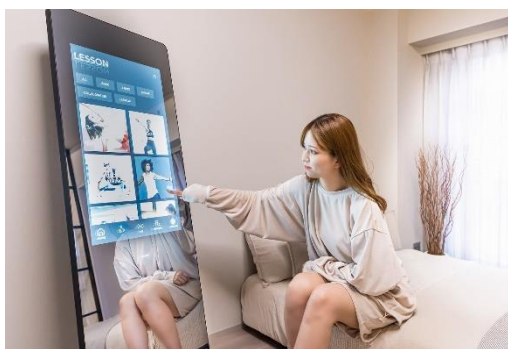
また、ユニットバスは空気の泡を含んだシャワーで皮脂汚れまで綺麗にするエステケアシャワーを採用し、普段の生活の中で綺麗を作ります。



▲左：オリジナルキッチン、右：エステケアシャワー

<④ご購入者特典>

ウェルネスリノベーション物件は『MIRROR FIT.本体1台』が備え付けられており、フィットネスコンテンツを毎日楽しむことができます。ご購入様はMIRROR FIT.の12か月分の月額利用料金が無料となります。「住んで美しく」を応援します。



▲MIRROR FIT.のある暮らし

【ウェルネスリノベーション物件概要】

住所：東京都目黒区（JR山手線「目黒」駅から徒歩5分）
構造：鉄骨鉄筋コンクリート造11階建
築年月：昭和54年8月
専有面積：41.21㎡
間取り：1LDK

※画像ダウンロード URL : <http://dtbn.jp/HB6oxvxR>

■今後の展望

ウェルネスリノベーション物件は、将来的には MIRROR FIT. を IoT スマートデバイスとして、家具家電・設備の操作ができるよう、自宅のスマート家電や玄関のスマートロック機能と連携するなど機能を拡張し、さらに生活を便利で豊かになることを想定してつくっています。今回のウェルネスリノベーション物件は、その第一弾です。

今後、フィットネスをはじめとする多彩なコンテンツをシームレスに連携できる住まいをマンションリノベーションにて実現し、ライフスタイルにおける健康や美しさを大切にする方々へ向け新しいライフスタイルを提案してまいります。

◇一般の方からの問い合わせ先 : <https://www.globalbase.jp/mirrorfit/>

または、電話 0120-965-517 (10 時-19 時) 定休:火曜・水曜日

◇9 月 17 日(土)モデルルーム内覧会詳細・ご予約ページ

: https://www.globalbase.jp/seminar/seminar_input.php?sid=62

■グローバルベース株式会社について

会社名 : グローバルベース株式会社 (Daigas グループ)

設立 : 2002 年 4 月

代表取締役社長 : 茂木 敬一郎

資本金 : 9,500 万円

本社所在地 : 東京都渋谷区渋谷2-15-1 渋谷クロスタワー23 階

ホームページ URL : <https://www.globalbase.jp>

■ミラーフィット株式会社について

会社 : ミラーフィット株式会社

設立 : 2020 年 7 月

代表取締役社長 : 黄 皓

資本金 : 200 万円

本社所在地 : 東京都渋谷区恵比寿西 1-33-14 代官山齋金ビル 1F

ホームページ URL : <https://mirrorfit.jp/>