

2015.11.2

ポラスグループ

株式会社中央住宅

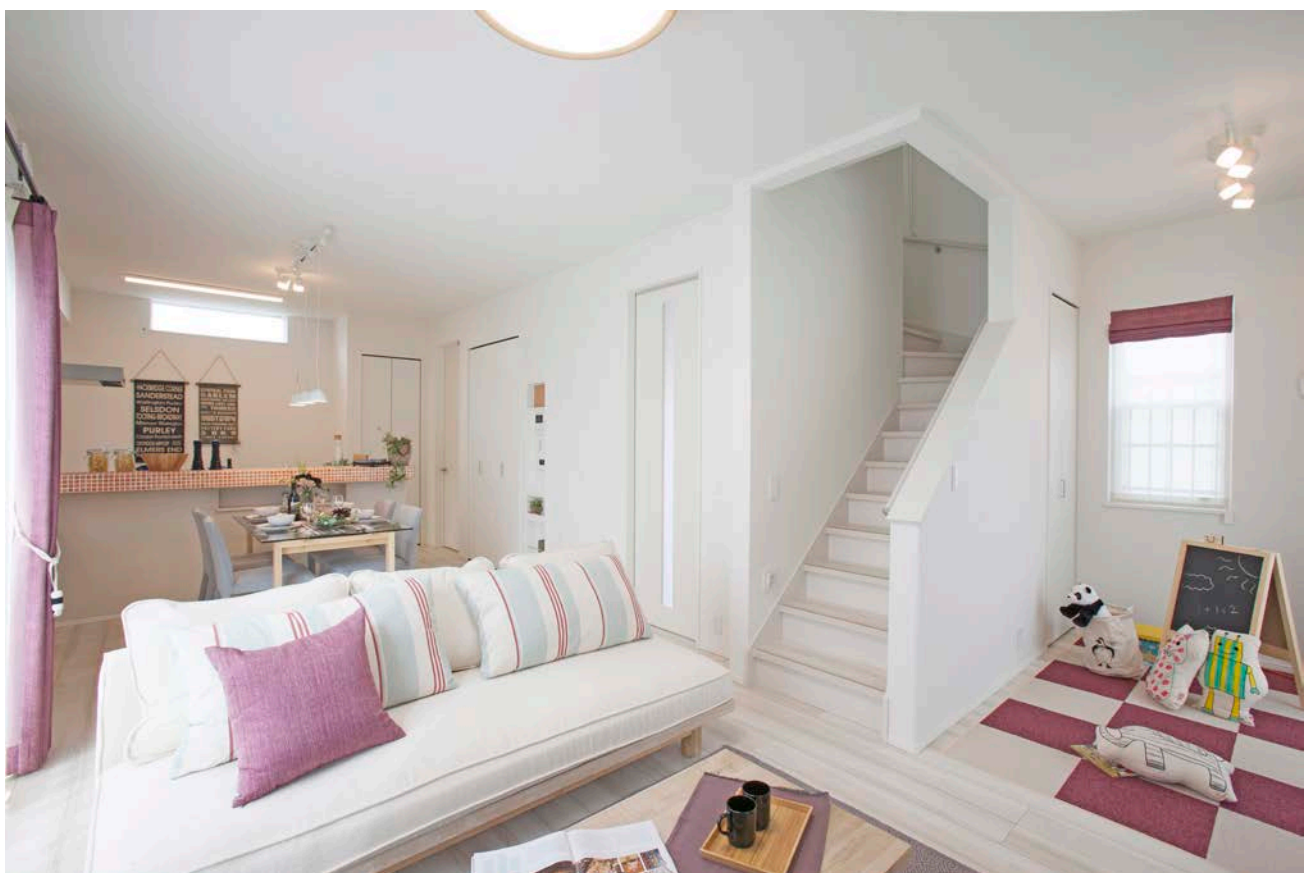
モデルハウスオープンのお知らせ



ポラス子育ての家×伝統美から学んだ欧風街区

『リーズン鎌ヶ谷 カーサ・トラッド』

モデルハウス内覧予約受付中！！



※モデルハウス1号棟 平成27年10月撮影

このたび、株式会社中央住宅（本社：埼玉県越谷市南越谷1丁目21番地2、代表取締役社長：品川 典久、以下：中央住宅）の、新築一戸建て分譲住宅『リーズン鎌ヶ谷 カーサ・トラッド』（千葉県鎌ヶ谷市、総戸数12邸）のモデルハウスが完成し、モデルハウス内覧会を開催いたしますので、お知らせいたします。

2邸のモデルハウス堂々完成。内覧予約受付中。

<http://www.polus-kodate.com/kodate-k-fu/kamagaya15/?waad=B2FbXnY7/>

東武アーバンパークライン「鎌ヶ谷」駅より徒歩10分の地に誕生した全12邸の新街区。テーマは“子育ての街”。家族みんなが安心して暮らせるプランニングを、随所に設置しました。

子育て世代にうれしいプランニング



【フルオープンキッチン】

吊戸の無いフルオープンタイプのキッチンは、キッチンからリビング全体を見渡すことができ、ママに安心の設計です。さらにLDK全体に一体感をもたらし、家族の会話を育み、より広々とした空間を演出します。
(モデルハウス1号棟)



【スタディカウンター】

キッチンのすぐそばに設置したスタディカウンターは、PCスペースやお子様の宿題スペースとして。キッチンで作業するママとの会話も楽しめます。
(モデルハウス1号棟)



【キッズスペース】

リビングの一角にタイルカーペットを設け、お子様の遊び場やお昼寝スペースに。心地よい感触のファブリックフロアは、はがして水洗い可能。衛生的にも安心です。
(モデルハウス1号棟)

【リーズン鎌ヶ谷 カーサ・トラッド】

■物件の詳細についてはこちらから

<http://www.polus-kodate.com/kodate-k-fu/kamagaya15/?waad=B2FbXnY7>

■資料請求はこちらから

<https://www.polus-kodate.com/kodate-ko/inquiry/bk/kodate.php?fmid=D67fKuJO3ng30G6UeDhH83yIYF&AFL0&waad=sN7yZaXK>

■その他の物件についてはこちらから

<http://www.polus-kodate.com/?waad=ABbxMfkD>

【本件に関するお問い合わせ先】

株式会社中央住宅 戸建分譲千葉事業部 船橋事業所

『リーズン鎌ヶ谷 カーサ・トラッド』

フリーコール：0800-500-2784 E-mail：reason-ua@polus.co.jp

【報道に関するお問い合わせ先】

ポラスグループ ポラス(株) 経営企画部 広報チーム

丸岡 青柳

TEL：048-989-9151 FAX：048-987-9271