

モデルハウスオープンのお知らせ

REASON
FUNABASHI TAKANEDAI

木と人と住まいとの良い関係で生活を創出

『REASON 船橋・高根台』

100年の森構想～始動

新街区<KURUMIの森>がグランドオープン
モデルハウス内覧会 予約受付開始



『REASON 船橋・高根台』 来場予約・資料請求 受付開始！

<http://www.polus-kodate.com/kodate-k-fu/funabashi27/?waad=mEubnVMk>

株式会社中央住宅（本社：埼玉県越谷市南越谷1丁目21番地2、代表取締役社長：品川 典久）が開発・販売する『REASON 船橋・高根台』（千葉県船橋市、全102棟）におきまして、新街区「KURUMIの森」を8月9日（土）より販売開始いたしました。

『REASON 船橋・高根台』は、官・民一体で進めている千葉県船橋市の「高根台団地」再生事業にともなう開発の一翼で、ポラスグループが手掛ける大規模分譲住宅地です。

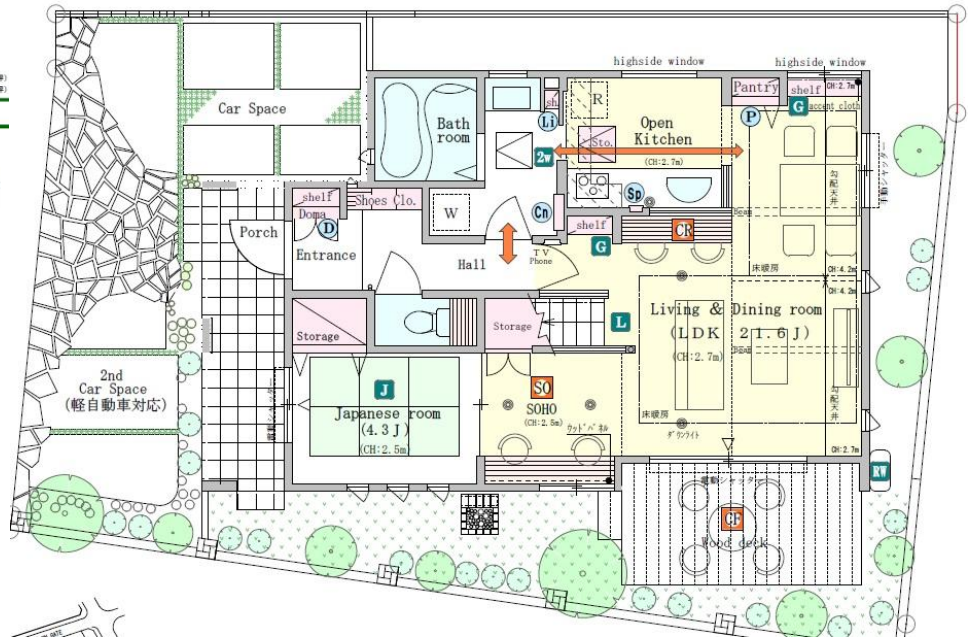
全棟が敷地面積40坪以上。カースペースには、車2台を置けるように設計しています。

このたび、新街区<KURUMIの森>モデルハウスの内覧を開始いたしましたので、是非ご来場ください。なお、先行販売中の『HIIROの森街区』は大好評のうちに、まもなく全棟販売終了の見込みです。

モデルハウス紹介

PLAN	MODEL HOUSE
30	全床 143.69㎡ 43.46㎡
	建物 102.67㎡ ●1階面積/0.85㎡ (18.375坪) 31.02㎡ ●2階面積/41.81㎡ (12.625坪)
	3(4)LDK <small> ※土間収納+バルコニー ※ウォークインクローゼット+インナーバルコニー ※システムキッチン </small>

1st. Floor



<邸別プラン>

- L リビング階段** : リビングを通るアクセスは、自然と家族のコミュニケーションを深めます。
- 2w 2WAY 動線** : 洗面所・浴室へと直接出入りできるので、動線がスムーズで家事時間が短縮できます。
- J モダン和室** : 縁なし畳に周りはフローリング、多目的に使用できるとてもモダンな和室です。
- G ギャラリーシェルフ** : 壁に設置した飾り棚は小物をディスプレイしてミニギャラリーに。
- IB インナーバルコニー** : 陽光や風はしっかり感じながらプライベート感ただよバルコニーです。
- F 2 ドアルーム (壁追加対応)** : ライフスタイルの変化に合わせ、フレキシブルに対応。
- RW 雨水タンク** : お庭の水まきに利用でき、節水効果が高まります。

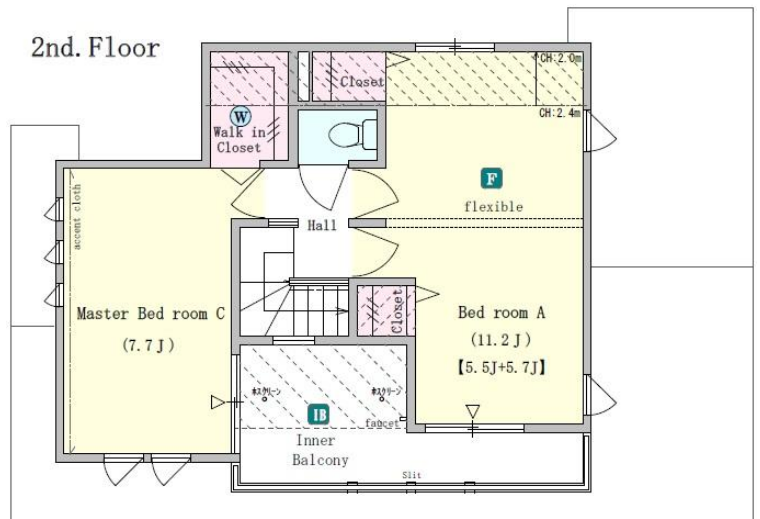
<Rack&Niche>

- Sp スパイスラック**
壁紙を有効利用したキッチンラック。
- Cn クリーンニッチ**
収納に便利な壁面ニッチです。

<収納プラン>

- D 土間収納**
ベビーカーなど外出後の置き場に重宝します。
- P パントリー**
まとめ買いした食品の保存に便利です。
- Li リネン棚**
シャンプーのストックなど稼働棚に収納可能。
- W ウォークインクローゼット**
掛けたまま仕舞える大容量クローゼットです。

2nd. Floor



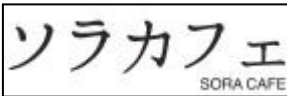
ライフスタイルにあわせて選べるコンセプトハウス

『REASON 船橋・高根台』では、3つのコンセプトハウスをご用意し、それぞれのご家族のライフスタイルにあった住まいづくりをお手伝いいたします。



SOHO スペースを自分流にアレンジ

家族との時間、趣味の自分時間を楽しめるスペースです。リビングのとなりにあるので、家族とのコミュニケーションも大切に考えたプラン。上部には本を置けるスペースもあり、読書を楽しむ空間としても利用できます。



心地良い風を感じ寛ぐカフェ時間

開放感ある青空のもとで寛ぐプラン。心地良い風を感じながら、コーヒーを飲んだり、ランチを楽しむ場所。リビングから見える子どもたちの遊ぶ光景が、きっと幸せな時間を紡ぐことでしょう。



木のアクセントを施したぬくもりあるキッチン

キッチンに木の素材を張りつけ、ぬくもりのある空間を演出します。キッチン脇には、雑貨やお気に入りのものを飾れるギャラリースペースもご用意しました。子どもとのふれあいを育めるコミュニケーションを大切にしましたプランです。

KURUMI の森街区と周辺環境

右上の茶色に色分けされた地区が今回販売する「KURUMI の森」街区。自然や季節を感じながら過ごせる洗練された美しい街並みと、整備された周辺環境に囲まれています。



分譲地周辺のロケーション & 便利なアクセス環境

船橋市高根台は「イオン高根木戸」店やショッピングモール、「エポカ高根台」をはじめ日常の生活に便利な施設が多い街です。また、教育・子育て施設が充実しており、徒歩15分圏以内に通学指定の公立小中学校、複数の幼稚園・保育園、小児科や病院、遊具のある公園、運動のできる公園など、子育て環境に嬉しいエリア。利便性と居心地の良い暮らしを実現します。



高根木戸第3号公園 4m / 徒歩1分



高根台第二小学校 560m / 徒歩7分



高根台病院 600m / 徒歩8分

交通：新京成電鉄「高根公団」駅より「船橋」駅まで30分、「上野」駅まで58分、新京成電鉄・東葉高速鉄道線「北習志野」駅より「大手町」駅まで33分、「秋葉原」駅まで39分、「千葉」駅まで26分
主な駅までの所要時間：新京成電鉄「高根公団」駅より徒歩11分、「高根木戸」駅より徒歩12分、新京成電鉄・東葉高速鉄道線「北習志野」駅より徒歩19分、新京成電鉄「高根公団」駅よりバス2分「五号通り」バス停より徒歩3分

物件概要

所在地：千葉県船橋市高根台3丁目1-130地番（他）

土地面積：135.09m²～145.50m²

建物面積：95.84m²～106.61m²

総戸数：102戸（販売中20戸）

販売価格帯：3350万円～4390万円

設備：公営水道、東京電力、都市ガス、本下水、カースペース、外構、植栽その他付帯設備一式

■ 『REASON 船橋・高根台』の詳しい物件概要は公式ホームページにて

<http://www.polus-kodate.com/kodate-k-fu/funabashi27/?waad=mEubnVMk>

■ 資料請求はこちら

<https://www.polus-kodate.com/kodate-ko/inquiry/bk/kodate.php?fmid=Gdyle6sJPe3WmBXHbNuJ1UiKbc a00Y&waad=8mEdhjGP>

■ 本件以外の物件情報について

<http://www.polus-kodate.com/?waad=pJLAtK9o>

【本件に関するお問い合わせ先】

株式会社中央住宅 船橋営業所『REASON 船橋・高根台』
 フリーコール（携帯・PHS）：0800-500-2784 TEL：048-989-9151

【報道に関するお問い合わせ先】

ポラスグループ ポラス(株) 経営企画部 広報チーム
 丸岡 青柳
 TEL：048-989-9151 FAX：048-987-9271