

2014. 8. 9

株式会社中央住宅

モデルハウス公開のお知らせ

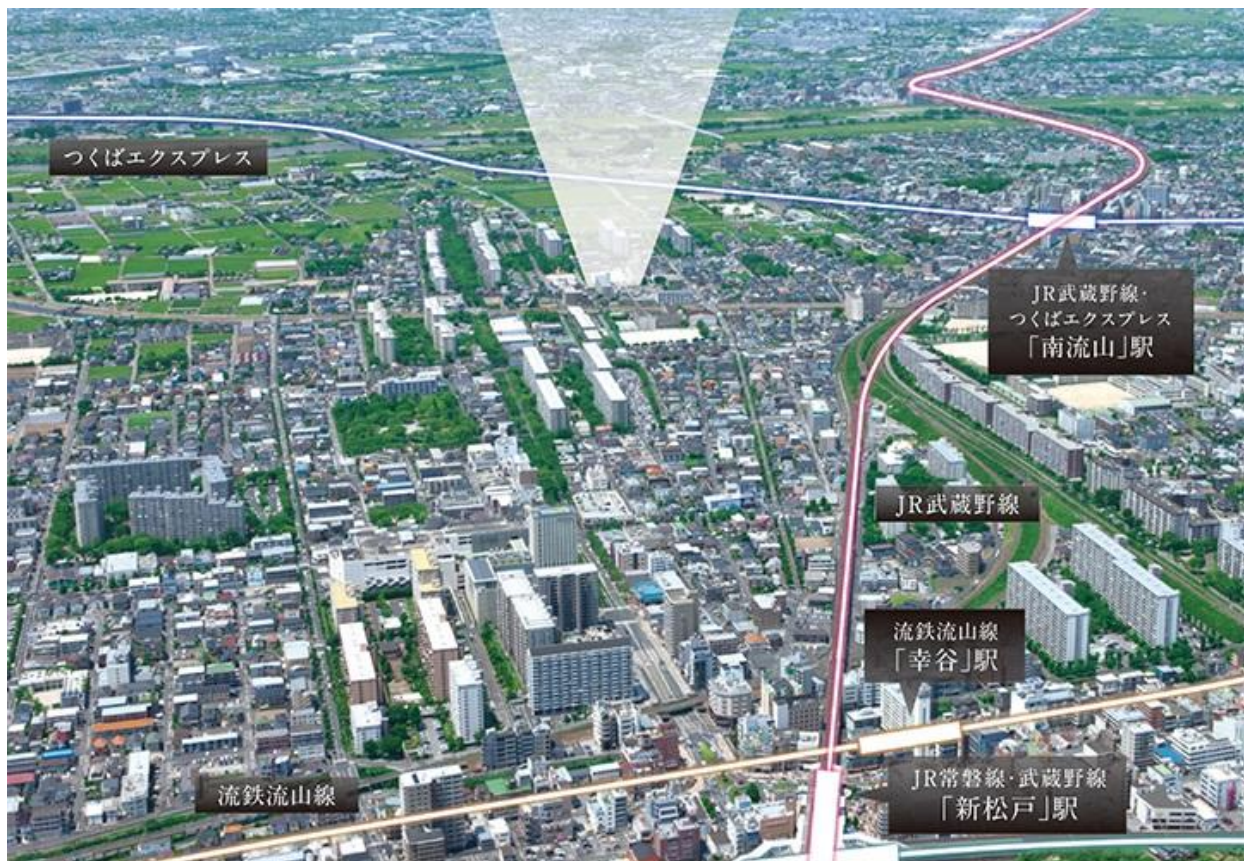


新松戸地域学校跡地有効活用事業に採択された

オレンジプロジェクト はぐ

『オレンジ新松戸』STYLE〜育・HUG〜

3 路線利用可能で都心アクセス便利！モデルハウス公開中



『オレンジ新松戸』 資料請求・来場予約 受付中！

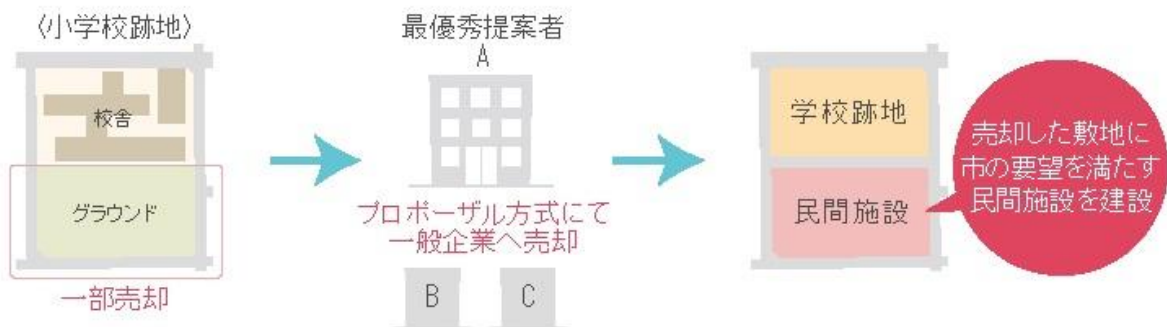
<http://www.polus-kodate.com/kodate-k-ka/shimmatsudo31/?waad=qvU6rwJG>

このたび、株式会社中央住宅（本社：埼玉県越谷市南越谷 1 丁目 21 番地 2、代表取締役社長：品川典久）は、新松戸地域学校跡地有効活用事業に採択された『オレンジ新松戸』（全 38 戸）を販売開始いたしました。

2015 年度には、JR 常磐線が東京駅まで延伸し「上野東京ライン」が開業するため、将来的な資産価値上昇が期待できる注目のエリア。つくばエクスプレス「南流山駅」、JR 常磐線・武蔵野線「新松戸駅」の 2 駅 3 路線が利用可能で、都心アクセスも良好となっております。現地ではモデルハウスを公開中ですので、ぜひこの機会にご来場ください。

新松戸地域学校跡地 有効活用事業

『オレンジ新松戸』の分譲地には、以前、新松戸北小学校（～2005.3 廃校）がありました。松戸市は児童・生徒数の減少を背景に、近隣の新松戸北中学校（～2009.3 廃校）と合わせ、2校の廃校を決定。30,000㎡を超える両校の跡地という市民の財産を有効活用するために、学校敷地の一部を売却した資金で、地域課題に対応する機能を跡地の中に整備する計画を立て「新松戸地域学校跡地有効活用事業」がスタートしました。



公募型プロポーザルで選定された ポラスの街づくり

「公募型プロポーザル方式」とは不動産・建設業界で使用される用語で、土地開発や建物建設の発注者が開発への参加希望者を募り、提出された「事業の取り組み方針や開発計画などの提案」を総合的に評価して、事業者を選定するものです。単純な事業費の競争入札ではなく「事業者としての適性や能力、あるいは経験値、発注者の要望に対しての提案内容を総合的に評価」して最優秀者が特定されるので、事業者は熟慮を重ねたうえで応募～提案をします。ポラスグループを含む4社のジョイントベンチャーは、「**オレンジプロジェクト**」をコンセプトとした街づくりを提案し、「バランスが良く、ソフト面においても積極的」という高い評価を得て、**最優秀提案者に選ばれました。**

公募型プロポーザル方式の流れ



「オレンジプロジェクト」は、緑を取り入れた調和のある美しい街並みをつくり、そこに住む人々のコミュニティをサポートします。また、この場所がたくさんの笑顔と想いが残る学校であったことにリンクして、松戸市からの要望でもある、これから子育てをしていく若い世代が、安心して笑顔で暮らせる環境をつくります。



「オレンジ」とは、フランス語で柑橘類のオレンジの木やオレンジ色のこと。南フランスのプロバンス地方にはORANGEという古都があり、市街に残るローマ遺跡は世界遺産に登録されています。「オレンジ新松戸」は、オレンジ色の明るく開放的なイメージを街のコンセプトに、そして古都ORANGEにちなみ、この街の美しい景観を目指すプロジェクトとして計画されました。

オレンジ新松戸の特徴

<子供にやさしい家>



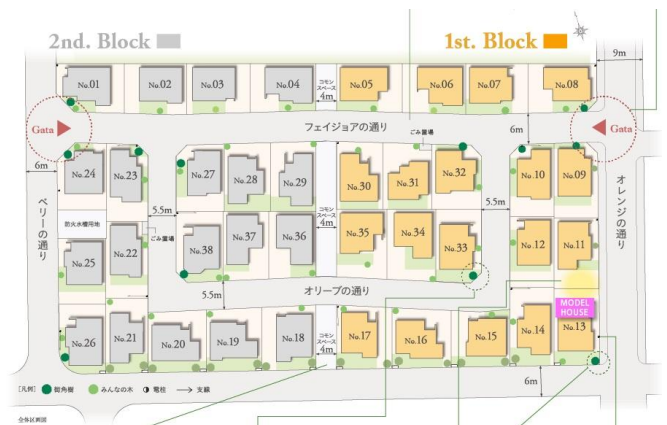
子供にやさしい家は、家族みんなにやさしい。
 ポラスの「子育て応援住宅」。

子供がのびのびと成長できる空間や、子育てママにうれしい設備、いざというときにも安心の防犯システムなど、ポラスがこれまでに取得した「子育て応援住宅認定」の実績と経験を活かし、快適で安全に暮らせる家づくりを実現しています。

<区割り>

街の中にデザインされたコモンスペース。美しさと安全に配慮した全 38 邸の街区設計。

全邸 120 m²以上の敷地面積を持つゆとりの区割り計画から生まれた陽だまりや、住まう人のふれあいを育むのびやかな街区設計。街並みにやすらぎを運ぶ豊かなデザイン性と、家並みのゆとりが調和し、この街に暮らすことが誇りと喜びになる美しい景観が生まれます。



<間取り>

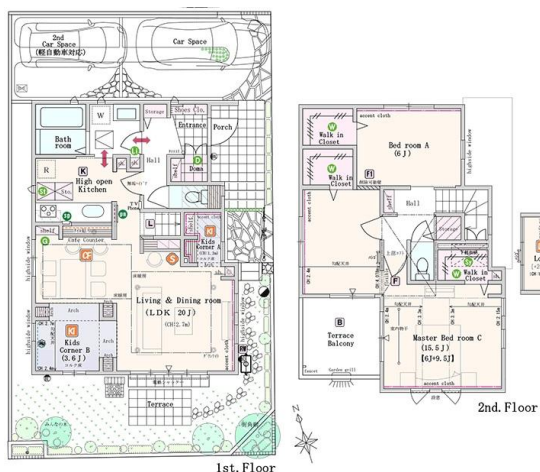
物件名：オレンジ新松戸

所在地：千葉県松戸市新松戸 7 丁目 192-2 (他)

土地面積：120.0 m²～132.30 m² (道路：公道 5.5m、公道 6m、公道 9m (歩道含む))

総戸数：38 戸 (第 1 種中高層住居専用地域・宅地、建ぺい率 60%、容積率 200%)

設備：公営水道、東京電力、京葉ガス、本下水、カースペース、外構、植栽その他付帯設備一式



■モデルハウスを 24 時間いつでも見学可能！360° パノラマビューはこちら

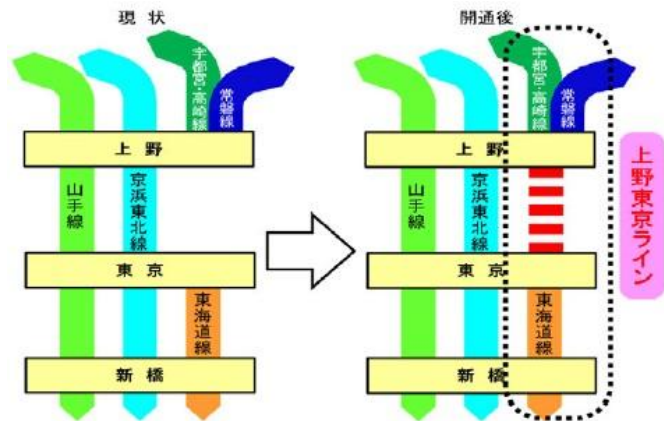
<http://navipano.com/naviplus/npbq/npbq0009/index.html>

「上野東京ライン」開業で資産価値向上に期待

<まもなく開業>

「オレンジ新松戸」は、JR 武蔵野線・つくばエクスプレス (TX) の「南流山」駅から徒歩 13 分、JR 常磐線・武蔵野線の「新松戸」駅から徒歩 20 分の距離にあります。

TX に乗車すれば、「秋葉原」駅までは快速で 21 分という近距離。いまでも十分に都内に移動するうえで利便性が高いと言えますが、JR は **2015 年度予定** で現在「上野」駅止まりになっている常磐線・宇都宮線・高崎線の各線を「東京」駅まで延伸して開業することを発表し、あわせて愛称を「上野東京ライン」と決定しました。これにより、沿線地域は更なる利便性が向上するため、将来的に資産価値が上昇するとみられています。



分譲地周辺のロケーション&便利なアクセス環境

交通: つくばエクスプレス「南流山」駅より徒歩 13 分、JR 常磐線・武蔵野線「新松戸」駅より徒歩 20 分、新松戸駅発、松戸新京成バス「坂川」バス停下車 (所要時間 7 分) 徒歩 4 分

主な駅までの所要時間: つくばエクスプレス「南流山」駅より「北千住」駅まで 11 分、「上野」駅まで 28 分、「大手町」駅まで 35 分、「東京」駅まで 35 分



■資料請求はこちら

<https://www.polus-kodate.com/kodate-ko/inquiry/bk/kodate.php?fmid=fcwj8c32w0vvQ7cs80eBNHL0D203dt&waad=mrMzP48V>

■『オレンジ新松戸』の詳しい物件概要は公式ホームページにて

<http://www.polus-kodate.com/kodate-k-ka/shimmatsudo31/?waad=qvU6rwJG>

■本件以外の物件情報について

<http://www.polus-kodate.com/?waad=YGwbpNTt>

【本件に関するお問い合わせ先】

株式会社中央住宅 戸建分譲柏事業所 『オレンジプロジェクト オレンジ新松戸』

TEL : 0120-88-4950 / E-mail: kodate.kashiwa-pc@polus.co.jp

【報道に関するお問い合わせ先】

ポラスグループ ポラス(株) 経営企画部 広報チーム

丸岡 青柳

TEL : 048-989-9151 FAX : 048-987-9271