

# 新型コロナウイルス感染症

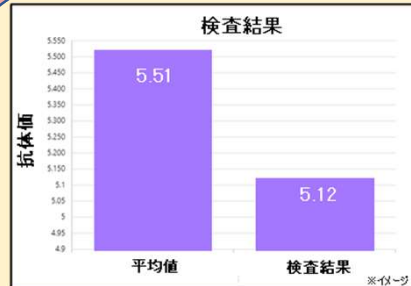
## イージードクの 抗体検査サービス

厚生労働省によりますと、国内で使用されるワクチンの有効率は約95%で、接種後も一定の感染者が存在すると報告されています。また、接種者の約50人に1人は抗体のできる量が少なく、接種後の時間の経過とともに抗体が減り、感染リスクが増加することも知られています。

### 検査結果

結果: 当社検査において抗体が検出されました。  
抗体価: 5.12(平均値5.51)  
検査日: 2021年9月23日

### 抗体のチェック



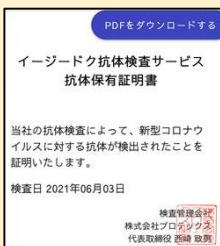
### 検査結果の分析

※平均値とは、抗体保有者の平均値(当社統計データ)です。

### 抗体の量を



### 自分で管理



### 証明証



## ワクチン接種後は、家族で 抗体チェックしましょう!

※2回目のワクチン接種とともに、2-3週間以降の検査をお勧めしています。  
※乳幼児などのお子様の検査は、事前に医師へご相談ください。

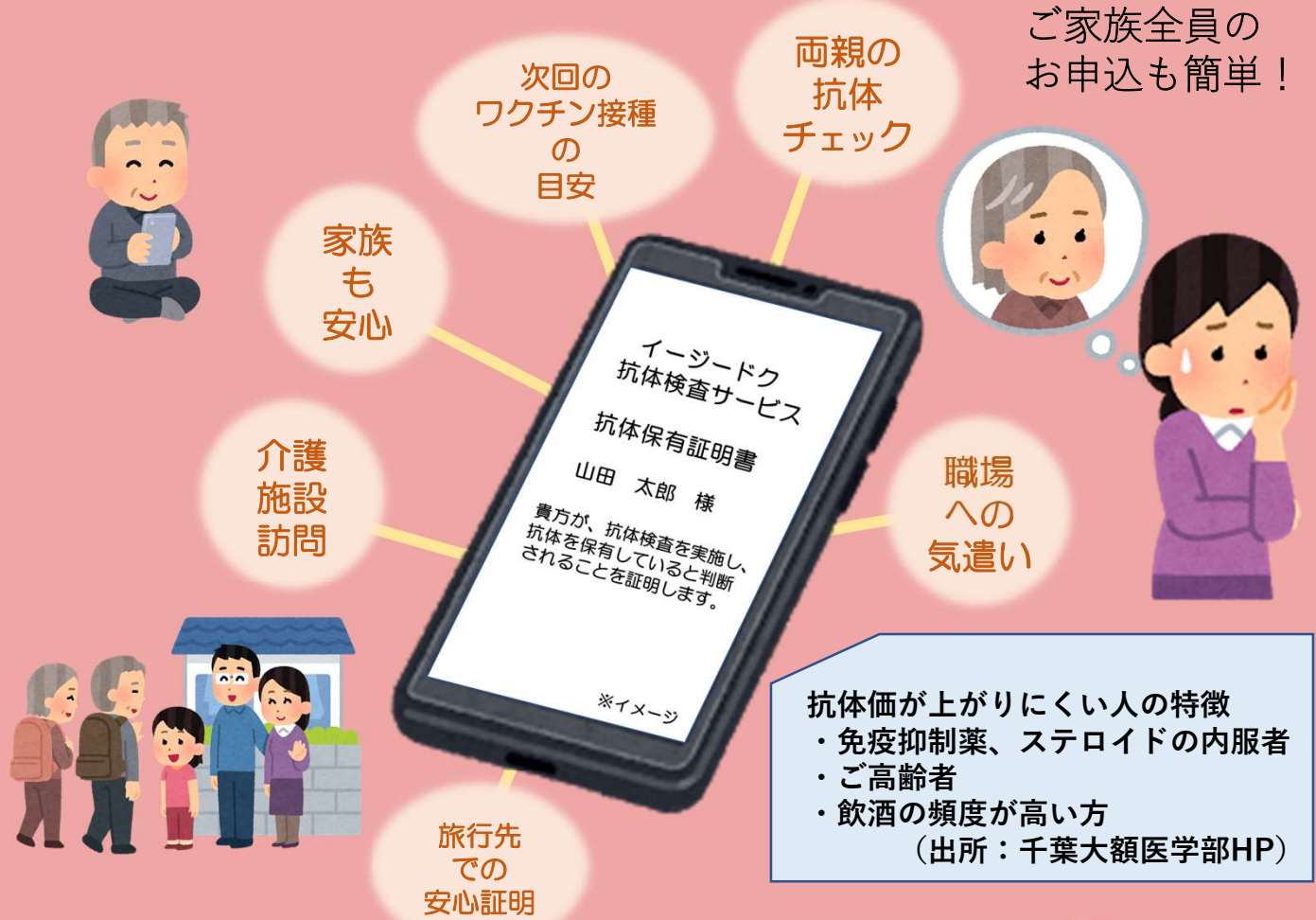
検査申込はこちら、 <https://easydoc.jp>



# 抗体検査で家族みんなが安心

※PCでもスマホと同じ操作が可能です。

ご家族全員のお申込も簡単！



抗体価が上がりにくい人の特徴

- ・免疫抑制薬、ステロイドの内服者
- ・ご高齢者
- ・飲酒の頻度が高い方

(出所：千葉大額医学部HP)

※抗体価が低い場合、医師にご相談ください。

## イージードクの簡単手順



※抗体価とは、ウイルスに対して反応する抗体の濃度とウイルスとの結合力を表す数値です。



＜お問い合わせ＞  
株式会社プロテックス  
埼玉県和光市南2丁目3番地13号  
info@prote.jp

### ご注意

お申込み後のキャンセル・返金はできません。自己都合により検査検体を返送されない場合も検査費用はお返しできませんので、ご確認の上、お申し込みください。