

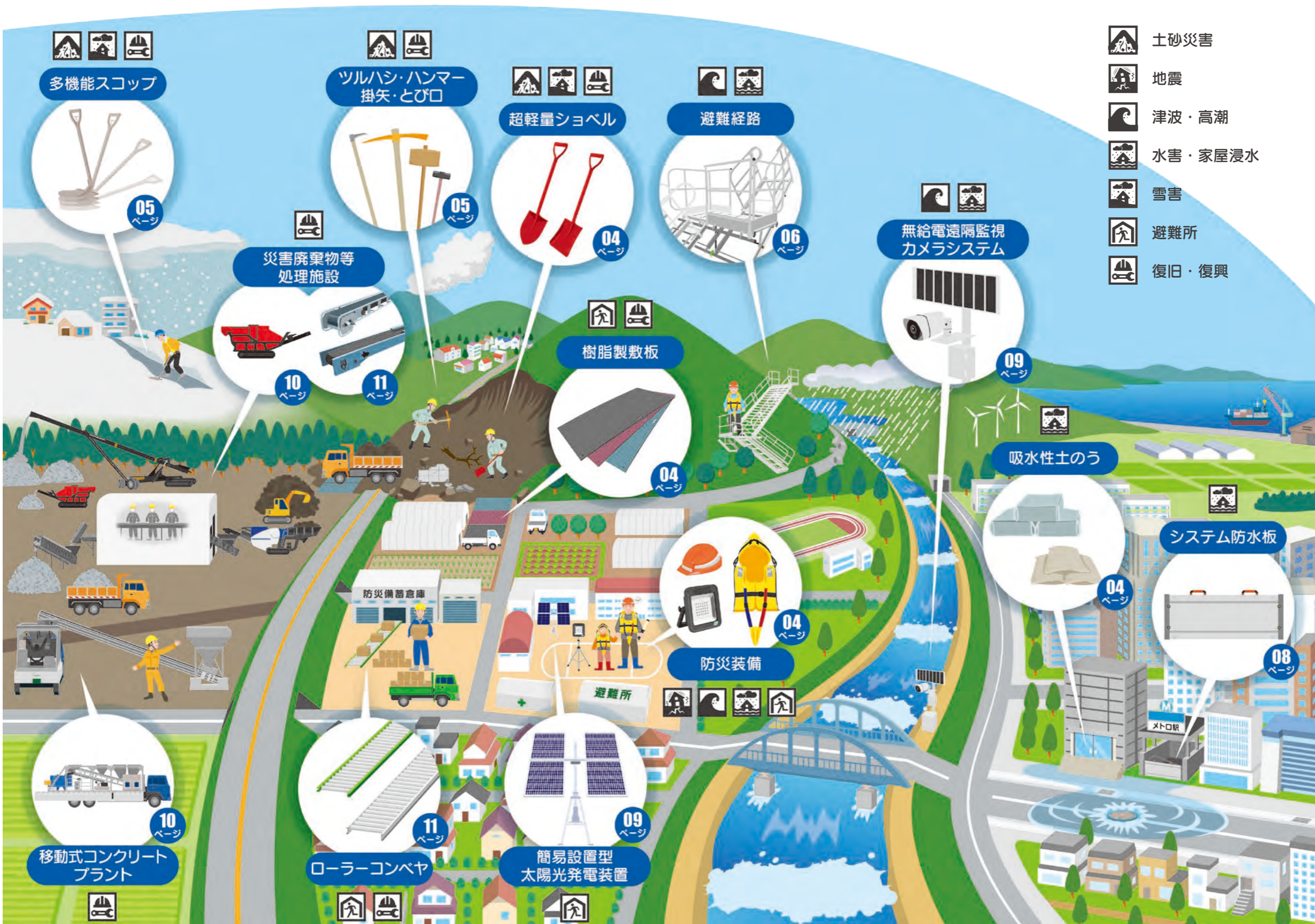


- |             |                  |            |                  |
|-------------|------------------|------------|------------------|
| トンプ工業株式会社   | 078-947-3138 (代) | 日工電子工業株式会社 | 075-954-5101 (代) |
| 日エセック株式会社   | 04-7125-8301 (代) | 日工株式会社     | 03-5298-6701 (代) |
| 日エマシナリー株式会社 | 04-7125-1311 (代) |            |                  |

# 日エグループは様々なところで災害から暮らしを守っています



## INDEX



- 土砂災害
- 地震
- 津波・高潮
- 水害・家屋浸水
- 雪害
- 避難所
- 復旧・復興

### トンボ工業

- エアージョベル ..... 04
- 防災用ヘルメット IZANO ..... 04
- 防災用頭巾付き ライフジャケット ..... 04
- 吸水性土のう ダッシュバッグ ..... 04
- 吸水性土のう スーパーダッシュバッグ ..... 04
- ボックスウォール ..... 04
- 充電式LEDライト ..... 04
- 樹脂製敷板 Wボード ..... 04
- スコッパー ..... 05
- 消防とび口 ..... 05
- 洋形おの ..... 05
- 解体鎌 ..... 05
- パチツル ..... 05
- 両口ハンマー ..... 05
- 掛矢シリーズ ..... 05

### 日エセック

- アルミ合金傾斜自在階段 ラク2タラップ ..... 06
- アルミ製傾斜自在ステージ 斜面ノリダー ..... 06
- アルミ製移動式室内足場 ラクラクダイ ..... 07
- アルミ製仮設通路 ライトブリッジ ..... 07

### 日エマシナリー

- システム防水板 タウンガード ..... 08
- スライド式防水高波対策 ..... 08
- 換気口ハッチ ..... 08

### 日エ電子工業

- 簡易設置型太陽光発電装置 PASORA ーパソラー ... 09
- 無給電遠隔監視システム IPカメラ ..... 09

### 日エ

- 小型破砕機 RED RHINO ..... 10
- モバイル型バッチャープラント ONZEMIX ..... 10
- 自走式コンベヤ Trackstack ..... 11
- モジュラーベルトコンベヤ ..... 11
- ローラーコンベヤ ..... 11

### 日エグループについて

- サービスネットワーク ..... 12
- グループ企業紹介 ..... 14

トンボ工業

日エセック

日エマシナリー

日エ電子工業

日エ

日エグループについて

TASUKEシリーズ

|エアショベル

業界初! アルミ柄超軽量ショベル



**エアショベル 丸形**  
「たすけ隊」レッド  
「超かるっ!」オレンジ・イエロー・グリーン・ブルー・パープル各色

全長 (mm)	970
刃先寸法 (mm)	巾 232
	長 292
重量 (g)	1,075

**エアショベル 角形**  
「たすけ隊」レッド  
「超かるっ!」オレンジ・イエロー・グリーン・ブルー・パープル各色

全長 (mm)	970
刃先寸法 (mm)	巾 240
	長 295
重量 (g)	1,275

|防災用ヘルメット IZANO

性能、プロ仕様。収納、ハーフサイズ。

飛来落下物・墜落時保護兼用 国家検定取得済 電気用使用不可



|特長

- 携帯性に優れ、コンパクトに収納・即組み立てが可能
- 災害時の避難、復旧から高所作業まで幅広く活用が可能



携帯に便利な収納袋付

|防災用頭巾付き ライフジャケット

水難防災個人用保護具 船舶検査対応

幼児から大人までサイズ対応、小スペース収納タイプ。



|仕様

- Sサイズ**  
(年齢3~5歳、身長90~120cm、体重15~40kg未満)
- Mサイズ**  
(年齢6~11歳、身長120~150cm、体重15~40kg未満)
- Lサイズ**  
(年齢12歳以上、身長150cm~、体重40~100kgまで)

|吸水性土のう ダッシュバッグ

|特長

土詰め不要。水で簡単、速い。5分で約400gから約15kgの土のうが完成。



サイズ (長さ×幅×高さ/mm)	吸水前	600×360×8
	吸水後	520×300×155
重量 (kg)	吸水前	0.4
	吸水後	15
吸水時間 (分)		5
外袋		麻
吸水材		吸水ポリマー
入数		50

真空パックで長期保存が可能

|吸水性土のう スーパーダッシュバッグ

|特長

土詰め不要。水で簡単、速い。たった2分で約270gから約20kgの土のうが完成。



吸水後は段積みにも最適な直方体

作業に便利な取っ手付

真空パックで長期保存が可能

サイズ (長さ×幅×高さ/mm)	吸水前	400×360×15
	吸水後	400×360×150
重量 (kg)	吸水前	0.27
	吸水後	20
吸水時間 (分)		2
外袋		不織布
吸水材		吸水ポリマー
入数		20

|ボックスウォール

地面に置くだけで洪水から守る。土のうに代わる次世代型緊急洪水防護システム。



|充電式LEDライト



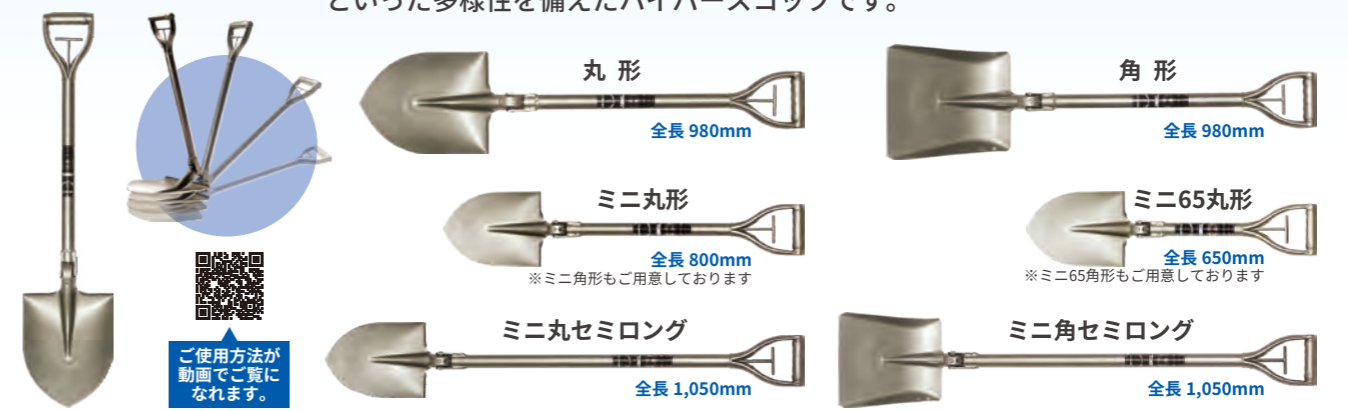
|樹脂製敷板 Wボード

敷鉄板・ゴムマットの代替品として工事現場の車両搬入経路など地面養生に最適。



スコッパー

グリップのT字型レバーで角度を調整でき、1丁で掘る、すくう、集める、起こす、といった多様性を備えたハイパースコップです。



ご使用方法が動画でご覧になれます。

**丸形**  
全長 980mm

**角形**  
全長 980mm

**ミニ丸形**  
全長 800mm  
※ミニ角形もご用意しております

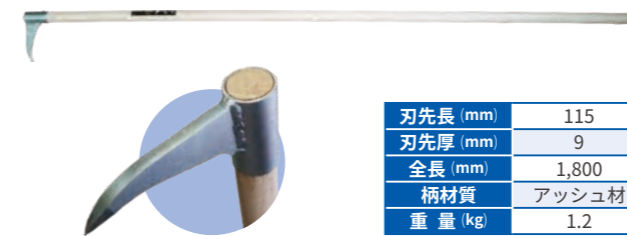
**ミニ65丸形**  
全長 650mm  
※ミニ65角形もご用意しております

**ミニ丸セミロング**  
全長 1,050mm

**ミニ角セミロング**  
全長 1,050mm

|消防とび口

頭は鋭く刺さりやすく、曲がっているのが対象物を引っ掛けやすい形状  
木柄の為、沈まず水上捜索に最適タイプ。



刃先長 (mm)	115
刃先厚 (mm)	9
全長 (mm)	1,800
柄材質	アッシュ材
重量 (kg)	1.2

|洋形おの

災害時・非常時、伐採作業、アウトドア、薪割りなどに



刃先幅 (mm)	122
刃先長 (mm)	175
刃先厚 (mm)	27
全長 (mm)	900
柄材質	ヒッコリー材
重量 (kg)	2.7

|解体鋏

解体作業の強い味方



	解体鋏	解体鋏・コブ付
刃先幅 (mm)	45	45
刃先長 (mm)	220	220
全長 (mm)	1,050	1,050
柄材質	国産本桜材	国産本桜材

|バチツル

本格鍛造品



重量 (kg)	1	1.5	2.5
刃先長 (mm)	375	460	560
全長 (mm)	900	900	900

|両口ハンマー

本格鍛造品



重量 (kg)	2.5	3.0	3.5	4.0	4.5	5.5
全長 (mm)	900	900	900	900	900	900

|掛矢シリーズ

国産本桜材



	八角掛矢 #120	丸型掛矢 金輪付 #120	手掛矢 #90	手掛矢ロング #90
胴径 (mm)	120	120	90	90
胴長 (mm)	240	240	150	150
全長 (mm)	900	900	330	600

## アルミ合金製傾斜自在階段 ラク<sup>2</sup>タラップ

従来の通路設置作業に対して高い安全性と大幅な作業効率向上を自社独自で追及し、開発された傾斜自在階段ユニットです。



### | 特 長

#### 簡単設置

ユニット化で効率アップ

#### 安全性の確保

労働安全衛生規則改正に対応した手すりを採用

#### 豊富なサイズ設定

長さ3種類 (1,400・2,450・3,850mm)、幅3機種 (450・600・740mm)

#### 防災対策として様々な活用実績

昇降点検路・津波対策避難路

### | 施工事例



## アルミ製傾斜自在ステージ 斜面ノリダー

従来の踊り場設置作業に対して大幅な作業効率の改善と高い安全性の追求により開発されたユニット型の傾斜自在階段ステージです。

### | 特 長

#### 施工効率の向上

ユニット化により簡単に設置が可能

#### 安全・品質の確保

ユニット化により安定品質の製品を簡単に設置することで高い安全性を確保豊富なサイズ設定

#### 様々な場面への対応

直列・交互昇降時の踊り場や並列配置に (ラク<sup>2</sup>タラップとの直列設置が可能)

平成27年度国土交通省新技術システムNETISに登録

登録No. KT-150055-A



### | 施工事例



## アルミ製移動式室内足場 ラクラクダイ

シンプルなジャバラ構造により安全でスピーディーな組立を実現し、コンパクトな収納幅による高い機動性により様々な場所での活用できます。



### | 特 長

#### 簡単で安全な組立

ジャバラ構造により安全で速く組み立てが可能

#### 広い作業床

作業床は全機種が約1,000mm×2,000mmと広く、高さはS/M/Lで対応

#### 各種ロック機能による高い安全性

収納幅が420mmとコンパクトな設定

### | 施工事例



## アルミ合金製仮設通路 ライトブリッジ

アルミ製のユニット化された構造と伸縮調整の機能で安全性と作業性に優れた仮設通路となっています。

### | 特 長

#### 多彩なサイズ設定

2,400mm～7,200mmへの対応に加え、設置状況にあわせて4機種から選定が可能

#### 余裕の通路幅

床幅660mmと広い通路設定。床材には十分な滑り止め機能付き

#### 専用幅木の設定

アルミ製の軽量幅木にシンプルなクランプ取付式の固定金具を採用



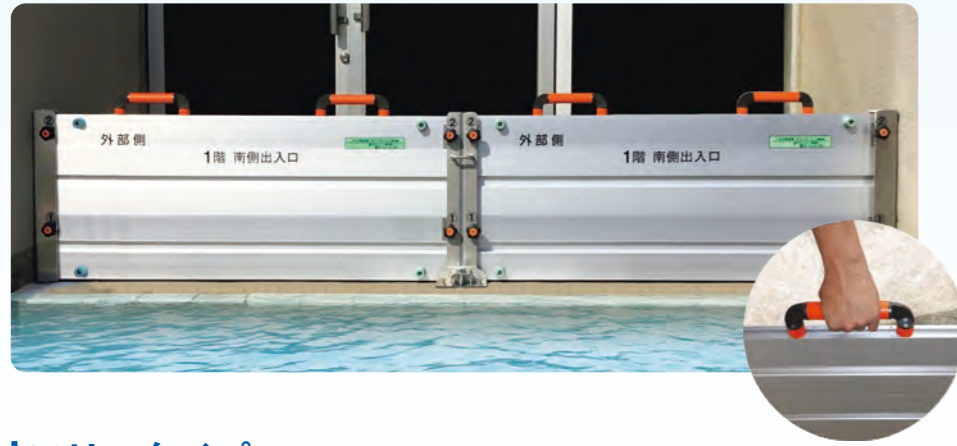
### | 施工事例



## システム防水板 タウンガード

突然の豪雨や大雨の時の浸水被害を防ぐため、長年培ってきた水門の技術や知識を生かした防水板をタウンガードシリーズとして設計、製造、販売をしています。

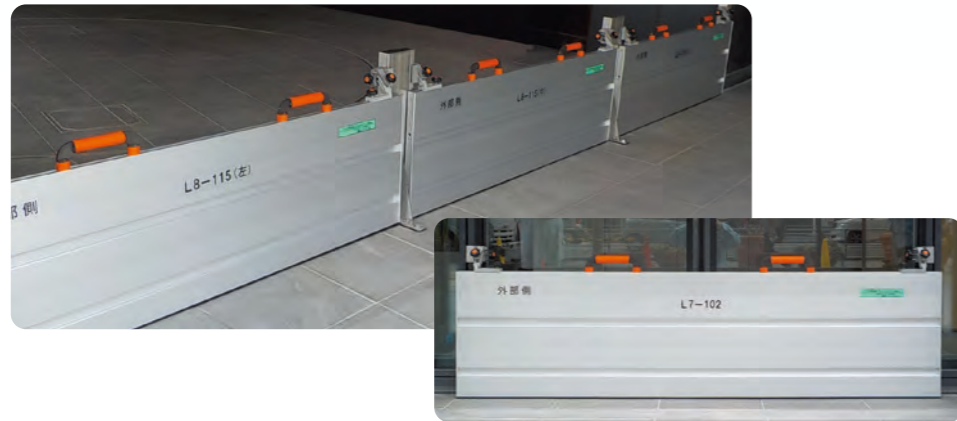
### | Sスリム型 (Smile&Slim)



#### | 特長

- シンプル構造でパネルの軽量化 (従来品の15%軽量)
- 持ち運びやすいやさしい設計
- 高い防水性耐水圧性能 (建材試験セミナーの資料に基づく)
- 施工が容易で、設置コストは比較的安い

### | フリータイプ



#### | 特長

- 軽量ですぐれた止水性
- 止水高さ1,000mmまで対応可能 (100mmピッチで対応可)
- 連装使用も新たにラインナップ
- 工事は不要。パネルを設置して締付金具を回すだけ
- 店舗入口 (自動ドア) 等に最適 (特許 第5694054号)

### | スライド式防水高波対策

扉を引き出しセット。間口の広い出入り口に最適。



### | 換気口ハッチ

立抗の換気口・通気口に設置し雨水流入を防ぎます。幅広開口にはセンターシール方式 (特許 第5911385号) にて対応。コントロールセンターから遠隔開閉操作。



## 簡易設置型太陽光発電装置 PASORA - パソラー

被災時やキャンプなど屋外を拠点とする状況でも、パソラ1台があればスマホやPCのUSB充電が可能。発電した電力を元に自力で稼働し、拠点に電力を供給します。

### | PASORA-H



#### | 特長

- 標準ユニットではUSBポートが10個あるので、複数の情報端末を混雑せず同時に充電できます
- 1時間で携帯約20台分の発電力  
※晴天時発電の場合。また、同時充電は標準ユニットで10台まで
- 3つの部品を3工程で“シンプルに手軽に組立・設置”。すぐに発電が可能です



### | PASORA-GB



#### | 特長

- USBポートが5個あるので、複数の情報端末を同時に充電
- 1時間で携帯約5台分の発電力
- 持ち運びが簡単。パネルとコントローラーBOXの2つだけ



## 無給電遠隔監視システム IPカメラ

リアルタイム映像の閲覧可能。静止画送信、動体検知送信も可能。



## RED RHINO

### | 3WAY SCREENER

フォークリフトや付属のクローラを用いて、破碎現場へ簡単に設置できます。コンクリートやレンガ、陶器、ガラスなどの様々な材料の製品化や減容化に最適です。



#### | 特長

搭載されたダブルデックスクリンと3台のコンベヤにより、正確な篩い分けが可能。軽量コンパクト設計とコンベヤ折りたたみ機構により簡単に輸送、設置が可能。

### | 2000Series



#### | 特長

フォークリフト等で簡単に移動設置ができ、コンクリートやレンガ、陶器などの製品化や減容化にお勧め。

### | 3000Series



#### | 特長

2000シリーズと同様の性能に加え、より一回り大きな塊を投入でき、破碎処理も約2倍の能力を発揮。

### | 4000Series



#### | 特長

自走式小型破碎機で、クローラを用いた自在走行可能で、どのような破碎現場へも簡単に移動させ破碎することが可能。

### | 7000PLUS Series



#### | 特長

搭載された振動フィーダによりホッパー内の材料を任意供給可能です。また、標準搭載されたりモコンにより安全に遠隔操作が可能。

## モバイル型バッチャープラント ONZEMIX

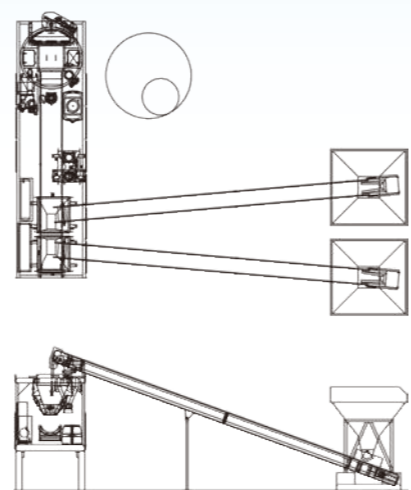
災害時の復興や狭い工事現場などに幅広く使用できるモバイル型バッチャープラントです。



#### | 特長

- 生コンクリート製造に必要な計量装置、ミキサ、操作盤を大型トラックに積載可能なユニットにしました
- コンパクト設計で場所を選ばず、クレーン1台で簡単に設置が可能です
- 災害時の復興プラントや工事現場プラントとして幅広く使用可能です

#### | 配置例



## Trackstack

自走式コンベヤを中心として製品ラインナップによって、実用的なソリューションを揃えています。

### | 6536T



### | 8042T



#### | 特長

- 6536T & 8042T  
幅広い用途に適した理想的な自走式コンベヤ
- 8542TBF  
大量投入、大量輸送を実現
- VL1000  
独特の低位受入れ用ホッパーの一種

### | 8542TBF



### | VL1000



#### | 仕様

	作業寸法	輸送寸法
長さ	17,500 ~ 27,400mm	長さ 11,720 ~ 17,970mm
幅	2,140 ~ 2,250mm	幅 2,140 ~ 2,250mm
重量	14,000 ~ 22,000kg	高さ 2,530 ~ 3,350mm
性能貯蓄量	970 ~ 9,222m <sup>3</sup>	

## モジュラーベルトコンベヤ

災害廃棄物早期処理の為に、様々な用途に使用されています。



#### | 特長

- 速やかな復興事業の推進に、短納期で、安定した品質、低コストの製品提供を実現
- 資源循環型環境リサイクルの多様な設備ラインに最適な機種をご提案  
舟底タイプ、手選別平型タイプ、急傾斜タイプ、各種規格オプション類 等
- 安全性を重視、環境に配慮した設計・製品づくりに取り組んでいます

## ローラーコンベヤ

防災・備蓄倉庫等の物資搬出入作業、緊急時の重要保管物等の搬出作業に最適



スチール製ローラーコンベヤ



アルミ製ローラーコンベヤ

#### | 特長

- 動力を使わず、省エネルギーで、ローラーの回転により物資の運搬がラクラク
- 数台連結して、バケツリレーの様に物資の搬出入が可能
- アルミ製ローラーコンベヤは軽量タイプで設置、収納が簡単

# 日エグループのサービスネットワーク

「メンテナンス事業の強化」と「日エグループ企業の全体最適」をめざし  
より一層高い技術力と強い製品力をもつ日エグループへ。

専門分野に特化した知識と技術で、一步深くニーズに対応する日エグループ。  
日々の生産やメンテナンスをサポートするための拠点を全国に渡っています。

お問い合わせ先へのリンク



## アスファルトプラント関連事業

加熱・混練・搬送・制御技術が詰まったアスファルトプラント。  
国内トップシェアメーカーとして、パイオニア製品を創出。

日工のアスファルトプラントは、国内シェア約70%の実績。  
関西国際空港、羽田空港、新名神・新東名高速道路など  
主要な国土開発の基礎を担っています。  
今後も時代のニーズをいち早くキャッチしながら、自社  
一貫生産という強みを活かした製品開発で社会に貢献して  
いきます。



## コンクリートプラント関連事業

混練・計量技術に秀でた高機能プラントのほか  
情報マネジメントシステムを構築。

高強度・高流動コンクリートや超高強度コンクリートなど  
高品質なコンクリートを安定して生産できるプラントをお届け  
しています。日工のコンクリートプラントは、明石海峡大橋  
をはじめ、さまざまな公共工事の現場で活躍しています。



## 搬送関連事業

累計約30万台、年間約3,000台。  
あらゆる現場の「運ぶ」をサポート。

1966年のベルトコンベヤ製造開始から積み重ねた  
技術と経験で、搬送物や現場に最適な搬送システムを  
提案から設計、製作まで一貫サポートします。豊富な  
実績に基づく高品質・低コスト・短納期のコンベヤは、  
多種多様な業界で活躍しています。



## 環境関連事業

バイオマス燃料燃焼システムの  
開発などにより、環境分野や  
災害復興への貢献も。

長年培った技術を社会に還元したいとの思い  
から日工では環境関連事業にも積極的に取り  
組んでいます。東日本大震災の復興現場では、  
ガレキを搬送する土砂運搬コンベヤや  
バイオマス燃料燃焼システムなどで、復興・  
復旧のお手伝いをしています。



## モバイル関連事業

効率的に・省コストで作業できる自走式の破砕機や土質改良機の  
開発・販売で現場に貢献。

プラントや定置式機械だけでなく、自走式モバイル破砕機や自走式ベルトコンベヤ  
など、採石場や建設現場などで活躍する自走式機械も取り扱っています。



トンボ工業

日エセック

日エマシナリー

日エ電子工業

日エ

日エグループについて

トンボ工業

日エセック

日エマシナリー

日エ電子工業

日エ

日エグループについて

# 日エグループ紹介

日エグループは1919年の創業から社会情勢の変化に合わせて、お客様とともに発展してまいりました。創業から1世紀、日エグループにはまだまだできることがあります。「nからはじまる未来創造」をスローガンに4つのコア技術「加熱」「混練」「搬送」「制御」を活用し、主要事業にさらなる磨きをかけ、これからもお客様一人ひとりにご満足いただける製品とサービスを提供しながら、私たち日エグループは、さらなる挑戦を続けます。

## トンボ工業株式会社

<b>事業内容</b>	ショベル・スコップ、ガーデニング用品などの製造販売
<b>主な取扱い製品</b>	ショベル・スコップ   土農工具 小型コンクリートミキサ   モルタルミキサ ガーデニング用品   防災用品
<b>本社</b>	〒674-0064 兵庫県明石市大久保町江井島1013番地の2 TEL：078-947-3138（代） FAX：078-947-3159
<b>URL</b>	<a href="https://www.nikko-net.co.jp/tombo/">https://www.nikko-net.co.jp/tombo/</a>

## 日エセック株式会社

<b>事業内容</b>	仮設機材、機材センター合理化設備の設計開発・製造・販売及びレンタル
<b>主な取扱い製品</b>	ラクラクタラップ   各種アルミ製作業台 パイプ枠組足場   足場整備機械 鋼製布板   長尺足場板
<b>本社</b>	〒278-0013 千葉県野田市上三ヶ尾259番地 TEL：04-7125-8301（代） FAX：04-7125-8371
<b>URL</b>	<a href="http://www.nikkosec.co.jp/">http://www.nikkosec.co.jp/</a>

## 日エマシナリー株式会社

<b>事業内容</b>	水門、建設機械部品、防水板などの製造販売
<b>主な取扱い製品</b>	水門   建設機械部品 防水板
<b>本社</b>	〒278-0013 千葉県野田市上三ヶ尾259番地 TEL：04-7125-1311（代） FAX：04-7125-1314
<b>URL</b>	<a href="http://www.nikkomachinery.co.jp/">http://www.nikkomachinery.co.jp/</a>

## 日工電子工業株式会社

<b>事業内容</b>	制御盤・動力盤・プラント操作盤などの製造販売
<b>主な取扱い製品</b>	アスファルトプラント操作盤   生コンクリートプラント操作盤 水分計   動力盤 監視システム   PC製品 電子製品 ソフトウェア開発
<b>本社</b>	〒617-0833 京都府長岡京市神足橋本5番地 TEL：075-954-5101（代） FAX：075-954-5136
<b>URL</b>	<a href="http://www.nikkodenshi.co.jp/">http://www.nikkodenshi.co.jp/</a>

## 日工株式会社

<b>事業内容</b>	プラントおよび機械設備の製造販売
<b>主な取扱い製品</b>	アスファルトプラント   コンクリートプラント ベルトコンベヤ   環境プラント モバイルプラント
<b>本社</b>	〒674-8585 兵庫県明石市大久保町江井島1013番地の1 TEL：078-947-3131（代） FAX：078-947-7674
<b>事業本部</b>	〒101-0062 東京都千代田区神田駿河台三丁目4番2号 日専連朝日生命ビル5F TEL：03-5298-6701（代） FAX：03-5298-6711
<b>URL</b>	<a href="https://www.nikko-net.co.jp/">https://www.nikko-net.co.jp/</a>

## 株式会社前川工業所

<b>事業内容</b>	破碎機 振動篩などの製造販売
<b>主な取扱い製品</b>	各種破碎機 篩分け機 破碎プラント
<b>本社</b>	〒574-0056 大阪府大東市新田中町7番2号 TEL：072-872-7321（代） FAX：072-873-5474
<b>URL</b>	<a href="http://www.maekawa-kogyosho.com/">http://www.maekawa-kogyosho.com/</a>

## 日工興産株式会社

<b>事業内容</b>	リフォームショップ絆の運営など
<b>主な取扱い事業</b>	リフォーム業 保険代理店業 宅地建物取引業
<b>本社</b>	〒674-0064 兵庫県明石市大久保町江井島 1013番地の2 TEL：078-947-5340（代） FAX：078-947-5306
<b>URL</b>	<a href="https://www.nikko-kousan.co.jp/">https://www.nikko-kousan.co.jp/</a>

## 日工（上海）工程機機有限公司

<b>事業内容</b>	中国でのプラントの製造販売
<b>主な取扱い製品</b>	アスファルトプラント リサイクルプラント 合材サイロ 生コンクリートプラント
<b>本社</b>	上海市嘉定区新旬路380号 TEL：86-(0) 21-6916-9320 FAX：86-(0) 21-3996-3032
<b>URL</b>	<a href="http://www.nikko-sh.com.cn/">http://www.nikko-sh.com.cn/</a>