

PRESS RELEASE

報道関係者各位



2014年8月

JADE コラボ企画
Dee(KING OF SWAG) &
RIE HATA(QUEEN OF SWAG)モデル発売！！

マドラス株式会社(代表取締役社長 岩田 達七)は、Street Danceをconceptとした、シューズブランド JADEより、初のスニーカーコラボレーションモデルを発売いたします。今回、DancerのDee (KING OF SWAG)、RIE HATA (QUEEN OF SWAG)の考案のこだわりの詰まったデザインが凝縮されています。また、このコラボレーションモデルの発売記念として、夫婦が運営するダンススタジオ主催のリニューアルパーティ開催に伴い、当日(8月25日)限定で、川崎Club CITTA 'にて、先行予約を実施いたします。



品番: JD7017 (Dee MODEL)

上代: ¥15,000 (税抜)

トゥ先に、KING OF SWAGを象徴する、KING&QUEENのマークをレーザーで焼きその上に塗料を載せていく難しい加工を施しています。サイドにも同じ手法でメッセージが記載されています。



品番: JD7018 (RIE HATA MODEL)

上代: ¥15,000 (税抜)

貝殻をイメージした、クッション性とデザイン性を兼ね備えたベロが特徴です。

RIE HATA 拘りの十字架モチーフを羽根部分に使用し、ミリタリーテイスト漂う、パラシュートタイプの開閉モデルが特徴です。

日本発のダンサー シグネチャーモデルの先駆けとなるスニーカーです。



貝殻をイメージしたベロ。



RIE HATA 拘りの、十字架モチーフパーツ。



サイドにはRIE HATAのオリジナルモノグラムプリント。

【商品詳細】

- ・品番/発売時期 : JD7017/JDS 7017(Deeモデル) 9月中旬 発売予定
JD7018 / JDS7018(RIE HATAモデル) 10月初旬 発売予定
- ・上代 : ¥ 15,000(税抜き本体価格)
- ・サイズ展開 : JD7017/JDS 7017(Deeモデル) 23.5cm~28cm
JD7018 / JDS7018(RIE HATAモデル) 22.5cm~28cm
- ・販売箇所 : JADE原宿店 JADE Online Shop <http://shop.jade-shoes.com/>
及び STUDIO S.W.A.G
- ・先行予約 : STUDIO S.W.A.G Renewal Open party 内で、先行予約実施

【イベント詳細】

- ・STUDIO S.W.A.G. Renewal Openparty!!@川崎Club CITTA'
- ・2014年08月25日(月) OPEN// 14:00 START 15:00
- ・前売 3000yen(+1D) 当日3500yen(+1D)
- ・電子チケットぴあ 0570-02-9999 <http://pia.jp/> (Pコード:627-107)
- ・ローソンチケット 0570-084-003 <http://l-tike.com/> (Lコード:74478)
- ・EVENTIに関する問い合わせ: STUDIO S.W.A.G <http://www.studio-swag.com/>

【ダンサー プロフィール】

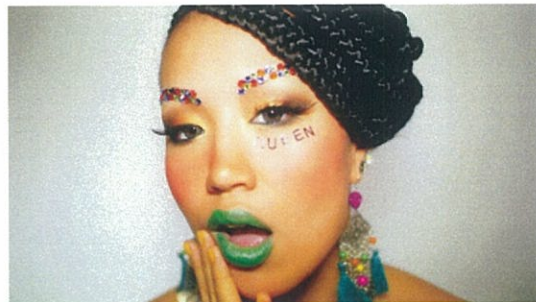


Dee (KING OF SWAG)

数々のコンテストやバトルで優秀な成績をのこし、AI専属ダンサーとして全国ツアーの総演出もまかされる、今世界一SWAGなダンサー。D-BLASTのリーダーでもあり、Studio S.W.A.Gの経営者としての顔ももつ。

RIE HATA (QUEEN OF SWAG)

LADY GAGAのバグダンサーを務め、10代のころから海外で活躍する、QUEEN OF SWAGのリーダー。圧倒的なパワーと表現力で世界中のファンを魅了している。



【JADEとは?】

“JADE”とは、荒廃した地下に埋もれる鉱物“翡翠(ヒスイ)”のこと。日があたることのない鉱物でも、発掘され研磨されることで輝きを放ち、いつしか人々を魅了する宝石へと変貌を遂げます。そんな翡翠の原石のようにアンダーグラウンドで凄さを削り、いつしか光を浴びるであろう「若きストリートパフォーマー」を応援していきたいという強い思いを込め名付けられました。

商品に関する問い合わせ: マドラス株式会社 総合企画室 プレス
岩田 敏臣 (iwata0509@madras.co.jp)
〒111-0032 東京都台東区浅草6丁目30番8号
TEL 03-3876-0187

当リリースに関する問合せ: ㈱プレスハウス 03-3746-2091 担当: 松田 (matsuda@presshouse.co.jp)