



プロジェクションマッピングの進化系

MEDIA RIUM

メディアリウム

映像の美しさ10倍以上

高精度シミュレーション技術

体感型多方向スクリーン

新技術トロンブ・ルイユ映像

空間サウンドデザイン

MEDIARIUM メディアリウムとは？

従来の「映像を映し出す技術」であるプロジェクションマッピングに加え、
建築・映像・音楽・照明など多くの要素で五感を刺激する空間

▶ MEDIARIUM はアシュラスコープインсталレーションと提携した、高いオペレーション技術を持つ企業でのみ実施可能です

美しさ10倍以上の映像と 高精度な投影技術

3DCADを駆使した高精度シミュレーション技術によって、
映像の劣化を最小限に抑え、同時に今までの10倍以上^{*1}の
ビットレートを持つ美しい映像を実現しています。また、
建築の専門知識をベースとした緻密な投影設計で、複雑な
形状や小型の対象物にも正確な投影が可能です。

再生機コスト・設置時間 最大 80%ダウン

常設時に高額で取り扱いの難しい機材を使用しないため、
機材費の大幅な削減に加え、運営の簡便性も向上させています。
さらにイベント時でも、高精度な事前シミュレーションによって
マッピング調整時間が最大80%短縮^{*1}され、会場費の節減など
様々なメリットがうまれます。

新技術 トロンプ・ルイユ映像

絵画や舞台美術などで使用される「だまし絵」の技術
を用い、空間を意識した奥行きや立体感のある映像と
することで、今までにない臨場感を表現します。

『体感する』映像空間

床面や天井面まで投影された包まれるような映像空間で、
映画などの「見る」ための映像作品とは違った、没入感の
高い「体感する」コンテンツになります。

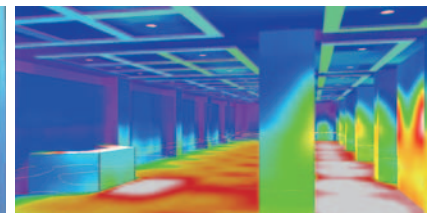
高臨場感 空間サウンド

立体的なサウンドを空間的な映像にシンクさせることで
臨場感・没入感をより高め、視覚と聴覚を連動させた
「全身で観る作品」を創り上げます。

あらゆるメディアとの融合

投影するオブジェクトのデザインや、会場のライティング、
さらにはグラフィックとの融合^{*2}など、空間と映像に関する
あらゆるメディアを総合的に演出します。

*1 当社調べ *2 当社特許技術



株式会社 アシュラスコープインсталレーション

〒160-0022

東京都新宿区新宿6-7-22 エルプリメント新宿 553

(代表) 03-5843-7472 / (問い合わせ) 070-6650-0840

info@projectionmapping.biz

http://www.projectionmapping.biz