

【国内初商用EVメーカー HW ELECTRO】**商用EV業界最安値^(※1)の「HWEカーリース」を提供開始****事業者向けEVリースが月額9,800円（税込）より利用可能に
～返却車両の再利用でカーボンニュートラルの加速を目指す～**

(※1)2023年10月時点、自社調べ

HW ELECTRO株式会社（所在地：東京都江東区 代表取締役社長：蕭 偉城、以下「HW ELECTRO」）は、商用EV向けの自社サービス「HWEカーリース」を2023年10月1日より期間限定で提供を開始します。自社リースとしての残価設定と、環境省から支給されるEV補助金を組み合わせることで、商用EVカーリースとしては業界最安値^(※1)となる月額9,800円（ELEMO-Kピックアップの場合）を実現しました。また、リース契約終了後に返却された車両をHWE独自のリユース事業で再利用することで、環境省の掲げる「RE100」（事業活動で消費するエネルギーを100%再生可能エネルギーで達成することを目指す国際的イニシアチブ）へ貢献し、カーボンニュートラルの加速を目指します。なお、本サービスは環境省補助金がなくなり次第終了となります。（※1）2023年時点、自社調べ



HW ELECTROは、「環境問題」と「社会貢献」の視点から「人に、社会に、不可欠なピースであるために」をコンセプトに、次世代の多用途商用EV「ELEMOシリーズ」の車両の開発・製造と販売を行うファブレスメーカーで、2021年4月に国内で初めて輸入小型EV商用車としてナンバーを取得しました。

本サービスの対象車種は、小型トラックタイプの「ELEMO」（エレモ）、ELEMOを軽自動車規格に改良した「ELEMO-K」（エレモ-ケイ）、多用途中型バンの「ELEMO-L」（エレモ-エル）の3車種で、行動範囲に合わせたスペックをニーズに合わせて選ぶことができます。（サービスサイトURL：<https://hwe-cars.jp/carlease>）

「HWEカーリース」サービス開始背景

HW ELECTROは、環境省の目指す「RE100」（事業活動で消費するエネルギーを100%再生可能エネルギーで達成する国際的イニシアチブ）への取り組みの一環として、より多くの事業者へEVを広めるために、低価格カーリースサービス提供を開始しました。

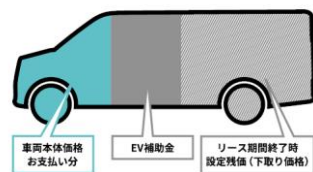
また、リース契約終了後に返却された車両をHWE独自のリユース事業で再利用することで、カーボンニュートラルを加速させ、RE100への貢献を目指して参ります。

**HWE
カーリース**

商用EV業界最安値ながらも安心のサポート体制を実現

「HWEカーリース」ではHWE自社の残価設定の仕組みに加え、環境省から支給されるEV補助金を組み合わせることで、商用EVリース業界最安値でのご提供を実現しました。

また、手厚いサポート体制が整備されているのも特徴の一つで、JARWA（日本自動車車体補修協会）との提携を通じて、全国約300か所の提携整備工場においてアフターメンテナンスや整備が可能です。



「HWEカーリース」対象車両について



車両本体価格：2,673,000円（税込）/ピックアップ【リース料総額：352,800円（税込）】
：3,256,000円（税込）/ボックス【リース料総額：460,800円（税込）】

■ELEMOK（エレモケイ）

3年リースの場合 頭金0円

月額9,800円（税込）/ピックアップ

月額12,800円（税込）/ボックス

小型トラック「ELEMOK（エレモ）」の革新をそのまま引き継ぎ、軽自動車規格に改良しました。荷室はスライドドアタイプとピックアップタイプの2タイプをご用意しており、ビジネスにふさわしい荷台オプションをお選びいただけます。

<https://hwe-cars.jp/elemok/>



車両本体価格：3,311,000円（税込）/ピックアップ【リース料総額：496,800円（税込）】
：3,476,000円（税込）/ボックス【リース料総額：568,800円（税込）】

■ELEMOK（エレモ）

3年リースの場合 頭金0円

月額13,800円（税込）/ピックアップ

月額15,800円（税込）/ボックス

次世代モビリティのエスプリをシンプルで自由度の高いデザインにパッケージしたモデルです。軽トラックを凌駕する400～500kgの最大積載量（荷台タイプによって異なります）で、ゼロ発進から最大トルクを発生する電力モーターならではの力強い加速力と、頑丈なシャシーが、その積載量をしっかり支えます。

<https://hwe-cars.jp/elemo/>



車両本体価格：4,950,000円（税込）【リース料総額：1,072,800円（税込）】

■ELEMOK-L（エレモエル）

3年リースの場合 頭金0円

月額29,800円（税込）

ビッグスペースを誇る100%バッテリーEV。シンプルなデザインだからこそ使い方が自由に広がる、多用途大型バンです。

バン本来の貨物用途にはもちろん、荷室をアレンジすれば多様なシーン、用途でお使いいただけます。

<https://hwe-cars.jp/elemol/>

※上記リース料は環境省補助金交付が前提となっておりますが、交付を保証するものではありません。

※与信判断により、お申込みを頂けない場合がございます。

※リース契約は原則として中途解約はできません。

※本価格は事業用ナンバー登録の際に適用される価格です、自家用登録の場合の価格はお問い合わせください。

※リース期間は3年以外にも4年、5年がございますのでお問い合わせください。

※自賠責保険料、自動車税、登録諸費用込みの金額を含みます。（初回登録時）

※一般保証2年間、特別保証3年、バッテリー容量保証4年のメーカー保証付きです。

<本サービスに関するお問い合わせフリーダイヤル>

0120-466-062

受付時間：平日9:00～18:00

（土日祝、年末年始、GWを除く）

「ELEMOシリーズ」について

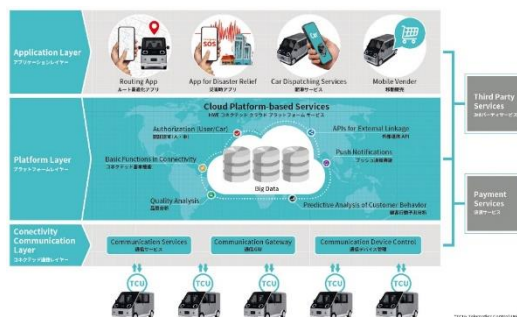
「ELEMO」は、HW ELECTRO株式会社が日本市場向けに開発し、販売する次世代の多用途EV商用車です。HW ELECTROが展開するPlat Form ServiceなどのIT技術の導入や、EVならではのゼロエミッション性能は、100%電気自動車化を目指す未来への要請に一步進んで応えるものです。ELEMOシリーズは、部品のモジュール化を徹底したことで、製造工程の効率化と高い耐久性を実現。多機能荷台オプションが特徴です。そして新たに全長5.5m、積載量1.25t、一充電走行距離200km（社内試験数値）の中型バン「ELEMO-L」を加えたELEMOの都会型ラインナップは、様々な企業の多様なニーズに対応します。

（上画像：手前「ELEMO」 後方「ELEMO-K」、下画像「ELEMO-L」）



HW ELECTROの独自プラットフォームサービスについて

HW ELECTROのプラットフォームサービスは、車両とインターネットをつなぎ、災害支援や配送領域の最適化をはじめとした利便性の高いDX環境の提供を目指したサービス基盤となります。車両データはネットワークを通じプラットフォームに蓄積され、プラットフォーム上で解析されたデータは様々なアプリケーションやシステムと連携し、新たなサービスとして価値を生み出します。



コネクテッドカーアプリケーション「MyHWE」について

「MyHWE」は、独自のプラットフォームサービスによる情報基盤を持つモバイルアプリケーションです。本アプリケーションを通じ、モバイルからEVのバッテリー残量・充電のステータス・車両の所在地の確認が可能となります。また、モバイルから車両を遠隔操作する認証基盤を構築いたしました。

今後、インターネットを活用した災害支援や配送領域の最適化を始めとする様々なサービスとの連携を強化し、当社車両をお使いのお客様へ利便性の高いDX環境の提供を目指してまいります。



HW ELECTRO株式会社について

代表者 : 代表取締役社長 蕭 偉城
所在地 : 東京都江東区青海2-7-4 the SOHO Bldg.301
主な事業内容 : 多用途小型商用EV車「ELEMO」製造・販売
URL : <https://hwelectro.com>

