

---

**【国内初商用EVメーカー HW ELECTRO】**  
**10月25日～11月5日 東京ビッグサイトで開催される**  
**JAPAN MOBILITY SHOW 2023(東7ホール)にて出展決定**  
**新たな軽商用EVのコンセプトカーを初公開**

---

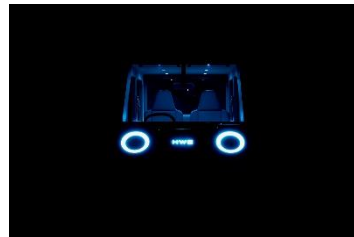
HW ELECTRO株式会社（所在地：東京都江東区 代表取締役社長：蕭 偉城、以下「HW ELECTRO」）は、2023年10月25日（水）から11月5日（日）の12日間、東京ビッグサイトで開催されるJAPAN MOBILITY SHOW 2023に出展いたします。当日はHW ELECTROが展開する事業のご紹介や既存車種「ELEMO-K」の展示に加え、新たな軽商用EVのコンセプトカーを初公開いたします。HWEブースは東7ホールに出展し、大きな絵本のブース装飾が目印です。



HW ELECTROは、「環境問題」と「社会貢献」の視点から「人に、社会に、不可欠なピースであるために」をコンセプトに、次世代の多用途商用EV「ELEMOシリーズ」の車両の開発・製造と販売を行うファブレスメーカーです。2021年4月に国内で初めて輸入小型EV商用車としてナンバーを取得し、2021年7月24日より「ELEMO」（エレモ）、11月20日より「ELEMO-K」（エレモ-ケイ）の販売を開始いたしました。

今回のJAPAN MOBILITY SHOW 2023におけるHW ELECTROの出展では、電気自動車の人々の生活に寄り添うことが当たり前となる独自の世界観が絵本から飛び出し、ブースを創造している様子を表現しています。

当日はHW ELECTROの展開する事業のご紹介に加え、新たな軽商用EVのコンセプトカーを世界に先駆けて初公開する予定です。



ご家族でご来場される方にもお楽しみいただけますよう、HW ELECTROオリジナルペーパークラフトをご体験できるコンテンツもご用意いたします。

## JAPAN MOBILITY SHOW 2023について

### ■開催期間・会場時間

会期	: 2023年10月26日(木)～11月5日(日)
プレスデー	: 10月25日(水) 8時00分～18時00分、10月26日(木) 13時30分～18時00分
オフィシャルデー	: 10月26日(木) 13時30分～18時00分
特別招待日	: 10月27日(金) 9時00分～18時00分 ※特別招待日は、障がい者手帳をお持ちの方の特別見学日です。
プレビューデー	: 10月27日(金) 12時30分～18時00分
一般公開日	: 10月28日(土)、10月30日(月)～11月4日(土) 9時00分～19時00分 10月29日(日)、11月5日(日) 9時00分～18時00分 ※一般公開日の9時～10時の時間帯は、アーリーエントリー チケットをお持ちの方のみ入場可能です。

### ■入場料

特別招待日	: 無料(事前登録制) ※障がい者手帳をお持ちの方の特別見学日です。
プレビューデー	: 4,000円(限定20,000枚/小学生無料:保護者同伴)
一般公開日	: 当日3,000円 : 前売 / 20名以上の団体 2,700円 : アーリーエントリー 3,500円(限定5,000枚/日・小学生無料:保護者同伴) : アフター4 1,500円(日曜日を除く 16:00以降) ※高校生以下無料 ※障がい者手帳をお持ちの方(要手帳提示)、 本人及び付添者1名(車いす利用者の場合2名まで)無料

## ELEMOシリーズについて

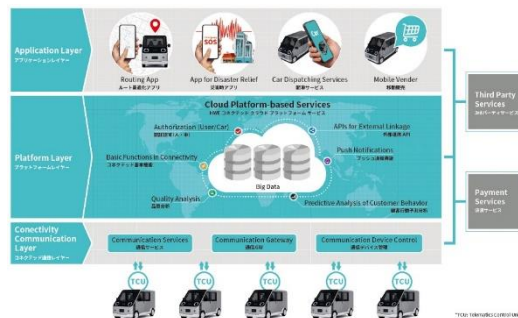
「ELEMO」は、HW ELECTRO株式会社が日本市場向けに開発し、販売する次世代の多用途EV商用車です。HW ELECTROが展開するPlat Form ServiceなどのIT技術の導入や、EVならではのゼロエミッション性能は、100%電気自動車化を目指す未来への要請に一步進んで応えるものです。ELEMOシリーズは、部品のモジュール化を徹底したことで、製造工程の効率化と高い耐久性を実現。多機能荷台オプションが特徴です。そして新たに全長5.5m、積載量1.25t、一充電走行距離200km(社内試験数値)の中型バン「ELEMO-L」を加えたELEMOの都会型ラインナップは、様々な企業の多様なニーズに対応します。

(上画像: 手前「ELEMO」 後方「ELEMO-K」、下画像「ELEMO-L」)



## HW ELECTROの独自プラットフォームサービスについて

HW ELECTROのプラットフォームサービスは、車両とインターネットをつなぎ、災害支援や配送領域の最適化をはじめとした利便性の高いDX環境の提供を目指したサービス基盤となります。車両データはネットワークを通じプラットフォームに蓄積され、プラットフォーム上で解析されたデータは様々なアプリケーションやシステムと連携し、新たなサービスとして価値を生み出します。



## コネクテッドカーアプリケーション「MyHWE」について

「MyHWE」は、独自のプラットフォームサービスによる情報基盤を持つモバイルアプリケーションです。本アプリケーションを通じ、モバイルからEVのバッテリー残量・充電のステータス・車両の現在地の確認が可能となります。また、モバイルから車両を遠隔操作する認証基盤を構築いたしました。

今後、インターネットを活用した災害支援や配送領域の最適化を始めとする様々なサービスとの連携を強化し、当社車両をお使いのお客様へ利便性の高いDX環境の提供を目指してまいります。



## HW ELECTRO株式会社について

代表者 : 代表取締役社長 蕭 偉城  
所在地 : 東京都江東区青海2-7-4 the SOHO Bldg.301  
主な事業内容 : 多用途小型商用EV車「ELEMO」製造・販売  
URL : <https://hwelectro.com>

