

## 外反母趾にも優しい、機能とデザインを兼ね備えた靴ブランド カタログ会員約1万人を誇る北九州市にて、北九州市最大の百貨店にオープン 「fitfit小倉店」2014年3月12日（水）オープン！

～同日リニューアルの小倉井筒屋2階、婦人靴・ハンドバッグ売り場にfitfit登場～

機能とデザインを兼ね備えた靴「fitfit（フィットフィット）」を販売する株式会社fitfit（本社：東京都世田谷区 社長：林恵子）は、北九州最大の百貨店である小倉井筒屋に「fitfit小倉店」を2014年3月12日(水)にオープンいたします。

北九州市はカタログ会員数が約1万人と多い地域であり、また2012年6月にオープンした「fitfit福岡天神店」の売り上げも好調なため、今回小倉井筒屋への出店を決定いたしました。

「fitfit小倉店」は同日に婦人靴（シューズパレット）・ハンドバッグ売り場をリニューアルオープンする小倉井筒屋2階にオープンいたします。

また百貨店の靴売り場の中に専門区画をオープンするのはfitfitとして初めての試みであり、リニューアルした小倉井筒屋2階婦人靴・ハンドバッグ売り場にて最新の春物をはじめとするfitfitフルラインナップをお楽しみいただけます。

「fitfit小倉店」は、**全国23店舗目の出店、九州エリア2店舗目の出店となります。**今後も、fitfitは全国主要都市をはじめとした出店を検討しており、**2015年までに40店舗の出店を計画**しています。

### 「fitfit小倉店」店舗概要

- 店舗名称 : 「fitfit小倉店」
- 売場面積 : 約10坪
- オープン日 : 2014年3月12日
- 住所 : 北九州市小倉北区船場町1-1 小倉井筒屋2階
- 電話番号 : 093-512-8820
- 営業時間 : 10時-19時
- 定休日 : 小倉井筒屋に準ずる
- 経営形態 : 直営
- 取り扱いアイテム : fitfit全商品（最新の春物）

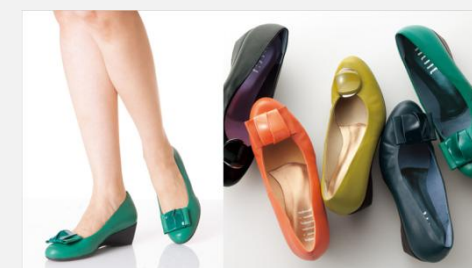


### fitfit春の新商品のご案内

② バイカラーヒールアップパレエ  
¥ 12,900 + 税



③ バックルヒールアップパレエ  
¥ 9,900 + 税



① エレガンスウエッジシャーリング3wayパンプス  
¥ 14,900円+税

株式会社 fitfit PR 工藤

TEL : 03-6703-8010 / 080-5973-6843 URL : <http://www.fitfit.co.jp/>

一般の方からのお問い合わせ

株式会社 fitfit TEL : 0120-178-788 (9 : 00~21 : 00)

**マダム世代にますます広がるコンフォートシューズの需要！  
靴の購入重視点は「履き心地」と「歩きやすさ」の2点。  
4人に1人が外反母趾に悩むことが明らかに！**

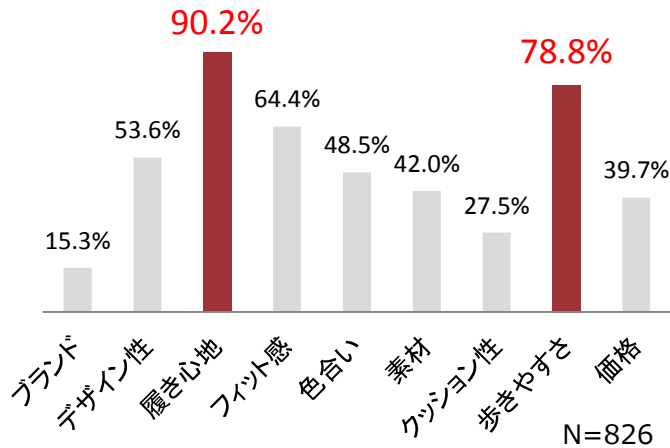
fitfitが2013年11月8日～12日に全国の40～60代の女性826名に対して実施した、「靴の購入実態に関する調査」からコンフォートシューズのさらなる需要の高まりが明らかになっています。

「靴を購入する際に重視した点は？」という質問に対して、複数回答で1位は90.2%は「履き心地」、2位は78.8%が選んだ「歩きやすさ」という結果になりました。53.6%のデザイン性や48.5%の色合いよりも、履き心地や歩きやすさという靴の機能性を重視することが明らかとなりました。

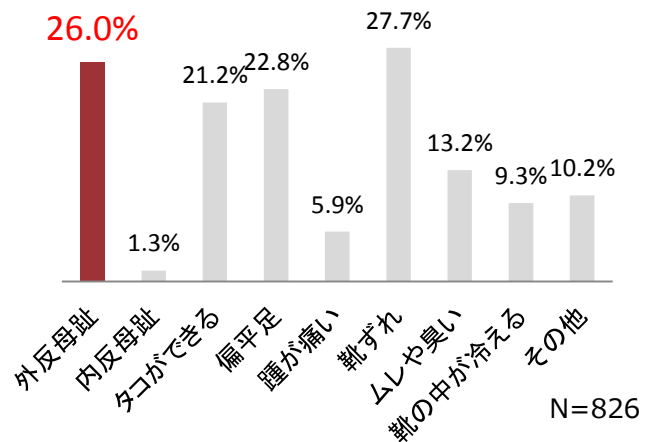
また「足になんらかの悩みを抱えていますか？」という質問に対して、複数回答で1位は27.7%は「靴ずれ」、2位は26%が選んだ「外反母趾」という結果となりました。今回の調査から40代～60代女性の4人に1人が外反母趾に悩むことが判明しました。

今回の調査結果全体から、足の健康を考えてつくられたコンフォートシューズの需要が高まっていることが分かりました。

Q.あなたが靴を購入する際に重視した点は？（いくつでも）



Q.あなたが抱える足の悩みは？（いくつでも）



**外反母趾の権威／慶應義塾大学病院整形外科 須田康文医師 講評**

**本当は怖い！40代～60代女性の1/4が悩む外反母趾がもたらす症状**

外反母趾の患者さんの中には、母趾の痛み以外にも

- ✓となりの趾の裏が痛む
- ✓足の甲が痛む
- ✓足首や膝、腰が痛む

といった母趾以外の症状を示す方が少なくありません。

また、外反母趾になると、骨の配列と筋・腱の配列がずれて母趾に力が入りにくくなります。

このため**歩くのが不安定、つま先立ちしにくいといった機能的な問題**

を訴えられる方もいらっしゃいます。**ご高齢の方の転倒の原因の一つ**として外反母趾も最近話題になっています。



**慶應義塾大学病院整形外科 須田康文医師（すだやすのり）**

専門：外反母趾、成人期扁平足、変形性足関節症

外反母趾手術の名手。日本の整形外科医療をリードする同院整形外科の足の外科で、外反母趾を究める唯一の存在でもある。

**【経歴】**

1986年 慶應義塾大学医学部卒業  
1996-'98年 イギリス・リーズ大学留学  
2005年 慶應義塾大学整形外科専任講師  
現在に至る

**【所属学会】**

日本整形外科学会  
日本足の外科学会(理事)  
日本靴医学会(理事)



## 外反母趾にも優しい、機能とデザインを兼ね備えた

# 「fitfit (フィットフィット)」

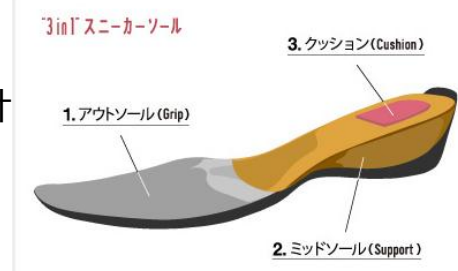
大ヒットを超える、1カ月4000足以上売上げたfitfitの大大ヒットシューズ！

### 新素材ストレッチレザー『ストレッチレザーバレエ』 12,900円(消費税込:13,545円)

コンフォートは1シーズンで1500足~2000足売れば大ヒットと言われる中、大ヒット基準を大きく上回り“1カ月4000足以上”という驚異のスピードで売れた『ストレッチレザーバレエ』は、痛い足に吸いつくようにフィットし履いていることを忘れそうな一体感で、主婦層を中心に人気！  
なんと、その他半期で2000足を売上げているシューズはないため、紛れもなくカテゴリNo.1シューズ！（※百貨店展開ブランドベース）

#### ヒットの秘密！

- ①外反母趾に優しいオリジナル木型
- ②親指側を高く、小指側を低く、足本来の形に合わせた設計
- ③異なる素材作られた3層構造ソール
- ④人気の4cmヒール高
- ⑤かかと内側に保護パッド



### 2015年までに40店舗のオープンを計画中！

fitfitは2012年3月より店舗展開も開始し、現在全国で23店舗オープンしております。  
2015年までに40店舗の出店を計画しています。



#### fitfit店舗一覧

店舗名	オープン日
1 日比谷シャンテ店	2012年3月1日 (木)
2 福岡天神店	2012年6月28日 (木)
3 船橋店	2012年8月23日 (木)
4 アトレ目黒店	2012年8月31日 (金)
5 立川店	2012年9月11日 (火)
6 なんば店	2012年9月14日 (金)
7 そごう大宮店	2012年9月28日 (金)
8 神戸三宮店	2012年10月12日 (金)
9 京都店	2012年10月19日 (金)
10 二子玉川ライズ店	2012年12月6日 (木)
11 トレインチ自由が丘店	2013年2月22日 (金)
12 池袋ISP店	2013年3月15日 (金)
13 名古屋栄店	2013年4月20日 (金)
14 さくら野百貨店	2013年6月28日 (金)
15 さいか屋藤沢店	2013年8月21日 (水)
16 横浜ポルタ店	2013年8月26日 (月)
17 宇都宮店	2013年8月29日 (木)
18 蒲田店	2013年9月14日 (土)
19 柏店	2013年9月27日 (金)
20 川崎店	2013年10月23日 (水)
21 町田店	2014年2月15日 (土)
22 大丸梅田店	2014年2月26日 (水)
23 小倉店	2014年3月12日 (水)

#### fitfit会社概要

称号 株式会社fitfit (フィットフィット)  
本社所在地 〒158-0097  
東京都世田谷区用賀4-10-1ビジネススクエアタワー 18F  
電話：03-6703-8000 FAX：03-6703-8001  
代表取締役 林 恵子

資本金 500万円  
事業内容 靴・皮革製品の企画立案・製造販売  
設立年月日 平成23年3月15日  
店舗数：20店舗(10/23時点)