

～塗って寝るだけ！～

## 肌美精 ターニングケア保湿 「ナイトスリーピングセラム」新発売

～「パック効果」のある美容液で、睡眠時間を美容タイムへ！～

クラシエホームプロダクツ株式会社

クラシエホームプロダクツは、変わり目肌をケアする「肌美精 ターニングケアシリーズ」保湿ラインから、睡眠時間を美容タイムに変えるパック効果のある美容液「ナイトスリーピングセラム」を2018年9月10日(月)に新発売いたします。

### 【開発背景】

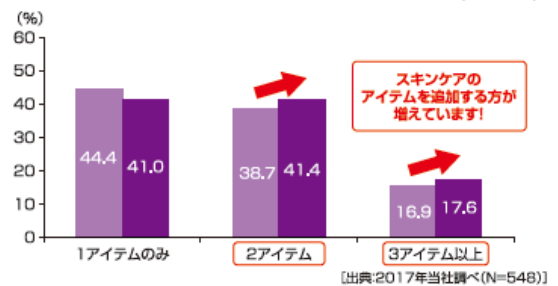
近年の基礎化粧品の使用アイテム数に関する消費者動向は、1アイテム使用が減少し、2～3アイテム使用の増加が見られます。また、現状のお手入れに対して、52%が満足しているものの17%は不満で、この不満層は今後「美容液」や「部分用アイテム」を取り入れたいと考えています。(2017年当社調べ/N=4,322)

そこで今回、「前とは肌の調子が変わった…」という「お肌の変わり目」に着目した「肌美精 ターニングケアシリーズ」に、肌の細胞の働きが活発になる「睡眠中」の美容に着目した美容液をラインアップ。「パック効果」のある美容液「ナイトスリーピングセラム」を発売いたします。

肌表面に潤い美膜をつくるので、パック効果で美容成分を角質層に長時間キープし、睡眠中を美容タイムに変えてくれる機能性の高い美容液です。ビタミンEをカプセルにして配合。乱れた肌の基礎バランス(水分や油分)を整え、うるおいと弾力のある肌に導きます。



■セルフ販路購入者使用アイテム数



■今後のお手入れに加えたいアイテム

美容液	30%
部分用アイテム	23%
オールインワン	19%
導入液/ブースター	18%
クリーム	16%
化粧水	16%

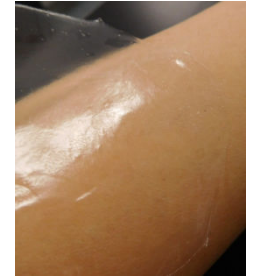
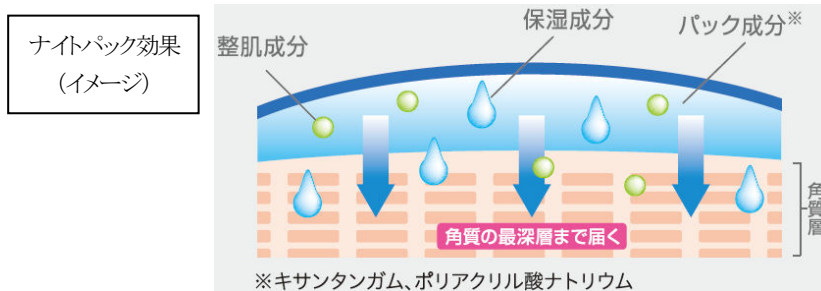
今後のお手入れに「美容液」を取り入れたいと考えています!

[出典:2017年当社調べ(N=4,322)]

## 【商品特長】

## ●「ナイトパック効果」で睡眠時間を美容時間へ

肌の細胞の働きが活発になる睡眠中こそ、お手入れの効果が届きやすい時間です。肌表面に潤い美膜をつくり、寝ている間に密封効果で美容成分をしっかりと閉じ込め、角質層の最深層までじっくり浸透させます。



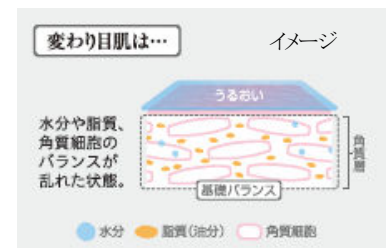
潤い美膜

## ●日本女性の肌研究から生まれたダブルの和漢美容成分配合

乱れた肌の基礎バランス(水分や油分)を整え、肌のキメ、ハリ、透明感※1をそろえて生み出します。

※1:うるおいを与えることによる

- ・「和漢花セラミド」(保湿成分):セラミド含有ゆずエキス、米ぬかエキス、芍薬エキス
- ・「和漢花バランスセラム」(整肌成分):真珠エキス(加水分解コンキオリン)、はとむぎエキス、イソフラボン含有大豆エキス、ざくろエキス



## ●「ビタミンEカプセル※2」(整肌成分)配合

ビタミンEを柔らかかカプセルにして配合。肌なじみのよい、みずみずしい感触の美容液で、角質層の最深層まで美容成分を届けます。(使用時にカプセルは崩れて出てきます。)

※2 酢酸トコフェロール、マンニトール、セルロース、酸化鉄、(アクリレート/メタクリル酸アンモニウム)コポリマー、クエン酸リエチル、酸化チタン、タルク、ヒドロキシプロピルメチルセルロース、マイカ



## ●無香料

## ●アレルギーテスト済み・ステイングテスト済み・パッチテスト済み※3

※3 すべての方にアレルギー・刺激が生じないというわけではありません

## 【商品概要】

商品名	容量	価格
肌美精 ターニングケア保湿 ナイトスリーピングセラム	30g	オープン

## 【発売予定日】

2018年9月10日(月)

## 【WEB サイト】

<http://www.hadabisei.jp>

## 【販売チャネル】

全国のドラッグストア、スーパーマーケット等

## 変わり目肌とは？

「変わり目肌」とは、皮脂量の減少や、角質層が薄くなるなどの変化が起こっている状態のこと。水分や油分(脂質)の不足で角質層のバランス、つまり「肌の基礎バランス」が乱れている状態です。この「変わり目肌」状態で、保湿や美白など、気になる悩みのケアだけを続けていても、基礎バランスが乱れたままでは悩み解決にはなかなか至りません。つまり、乱れた基礎バランスを正しく整え、変わり目肌をケアすることこそ、なんとなく調子が悪い肌を整え、キメ、ハリ、透明感の際立つ美肌を目指す近道です。