

日本全国離島ランキング 1位の利尻島からお届け！

～今年の夏はおうち旅。利尻島の人気お土産店がオンラインショップをオープン！～

自然豊かな北海道利尻島にあるお土産店、利尻亀一(本社：北海道利尻郡利尻富士町、代表取締役：蔦井孝典)は、利尻昆布や北海道のおすすめ商品を販売する利尻亀一楽天市場店をオープンいたしました。

利尻島産の利尻昆布をはじめ、北海道の美味しい商品を取り揃えてまいりますので、ぜひ一度下記リンクよりお立ち寄りください。

■ECサイト

「利尻亀一 楽天市場店」

<https://www.rakuten.ne.jp/gold/rishiri-kameichi/> ～7月31日までオープン SALE 実施中！～

■ECサイトオープンの背景

利尻亀一は、北海道銘菓 白い恋人のパッケージで有名な「オタマリ沼」でお土産物店を営んでまいりました。昨年から続くコロナ禍で暗いニュースが絶えない中、最果ての利尻島から北海道の味覚を全国の皆様にお届けしたいという想いから「利尻亀一楽天市場店」をオープンいたしました。



■「利尻亀一」の想い

利尻昆布をはじめとした北海道の味覚を広く取り扱っております。北海道利尻島沖は、南からの対馬海流と北のリマン海流が混じりあう豊穡の海で、一年を通して豊富な海の幸が水揚げされます。

島のシンボルであり日本百名山にも選ばれた利尻山（利尻富士）やその湧き水であり日本名水百選にも選ばれた「甘露泉水（かんろせんすい）」等も自然の恵みを感じることができます。

島民もおおらかで親しみやすい人が多く、アクティビティやイベントなども充実している魅力あふれた島です。そんな利尻島から、島民の温かな気持ちを込めてお客様のお手元に北海道の味覚をお届けしたいと考えております。

■利尻亀一楽天市場店の特徴

・各種セット商品を充実させてまいります。

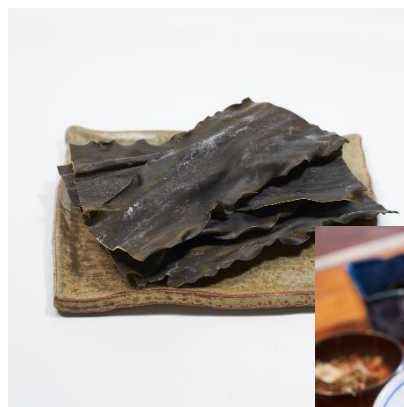
「コロナ禍でうち時間を楽しく」をテーマに、スタッフおすすめの昆布づくしセットや、お酒のおつまみセット、晩御飯おかずセット、ギフトセットなどお客様の笑顔を思いセット商品を考案してまいります。

・利尻山見えたら割引！？ユニークなセールも企画予定です。

日本百名山に選ばれた利尻山（利尻富士）が頂上までくっきりとその姿を現すのは意外と確率が低いのです！？晴れていても頂上付近に雲がかかっていたりします。オタマリ沼という立地を活かし、事前予告した期間中、利尻山が頂上まで見えた回数に応じて割引率が変動するセールなどSNSと連動したセールも企画予定です！



オタマリ沼から見た利尻山。
天気の良い日はこんな景色を楽しめます。



利尻昆布を配合した
ふわとろ食感のふりかけ
「利尻っ子」



■会社概要

商号 : 株式会社利尻亀一
代表者 : 代表取締役社長 蔦井 孝典
所在地 : 〒097-0211 北海道利尻郡利尻富士町鬼脇字沼浦 182
設立 : 1997年3月
事業内容 : 小売業・土産物店
資本金 : 300万円

■公式 SNS アカウント

Twitter

<https://twitter.com/rishirikameichi>

Instagram

https://www.instagram.com/rishirikameichi_official/

Facebook

<https://www.facebook.com/%E5%88%A9%E5%B0%BB%E4%BA%80%E4%B8%80-100956785467417/>

【本プレスリリースに関するお問い合わせ先】

ハートランドフェリー株式会社 経営企画本部

担当：佐野・富田

Tel : 011-233-8010

E-Mail : rakuten@rishiri-kameichi.jp