

## Android アプリ『海釣図』を「au スマートパス」で提供開始！ スマートパス会員なら海釣りマップが見放題！

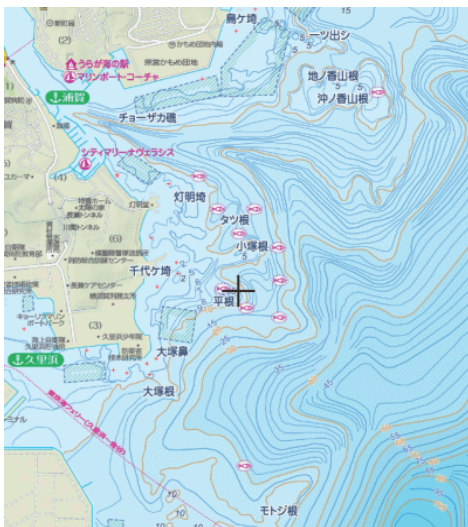
株式会社昭文社（本社：千代田区麹町、代表取締役社長 黒田 茂夫、東証コード：9475）の子会社である（株）マップル・オン（本社：千代田区麹町、代表取締役社長 花岡 幸信）は、Android 向けアプリ『海釣図 for au』を、2014年12月4日より「au スマートパス」にて提供を開始いたします。

『海釣図』は、高価な「new pec ※1」に収録されている等深線・魚礁や根・定置漁具等を地図上に表現し、スマートフォンのGPSやジャイロセンサーで現在地やボートの進行方向を表示することにより、目印のない海上でもポイントヘラクラク移動できるようにした、マイボートやカヤックで釣りをする方に必携の海釣りマップアプリです！！

※1 「new pec」とは、一般財団法人日本水路協会 が提供する航海用電子参考図で、専門的で高度なデジタル魚群探知機などに採用されている電子データで、一般の釣りユーザの間では高価なデータとして認知されております。



### ◆◆海釣りに必要なスポットが満載！「航海用電子参考図 new pec」を採用！◆◆



- 1/25,000 の詳細マップで最小 1m 間隔の「等深線」も収録
- 爆釣ポイント候補の「魚礁」や「根」を収録
- 遊漁船やレンタルボートの出船場所となる「漁港」を網羅
- プレジャーボートの立ち寄りに便利な「マリーナ」「フィッシャリーナ」「海の駅」も収録
- 航行の安全に必要な「暗岩・洗岩・干出岩」「危険界線」も表示
- 2 級船舶の航行範囲である 5 海里（約 9km）の範囲を収録
- ダウンロード型の地図だから通信が不安な海上でも安心

◆ ◆ **爆釣ポイントはマイポイントに登録！** ◆ ◆

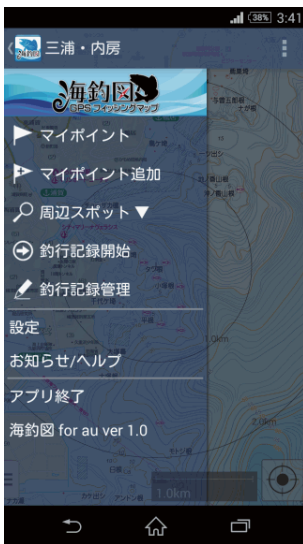
- 釣果の良かった「魚礁」や「根」は、**マイポイント**へカンタン登録
- 地図には出てない自分だけのとっておきポイントも、その場でカンタン登録
- マイポイントは、釣り仲間との共有も可能（メール・LINE）

◆ ◆ **釣行記録で次回のプランニングも可能！** ◆ ◆

- ボート等の航行軌跡(GPS ログ)を釣行記録として保存
- 釣行記録はポイントの分析や次回のプランニングに大活躍
- 釣行記録には、当日の釣果写真を自動的にまとめて表示

◆ ◆ **ポイント移動は簡易ナビゲーション機能で Go！** ◆ ◆

- 目印のない海上では、簡易ナビゲーション機能が大活躍
- 進行方向とポイント方向を合わせて移動すれば、ポイントへラクラク移動可能



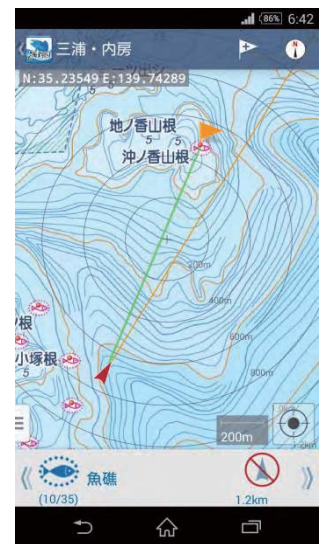
【メニュー】



【釣行記録を保存】



【釣行記録で釣果管理】

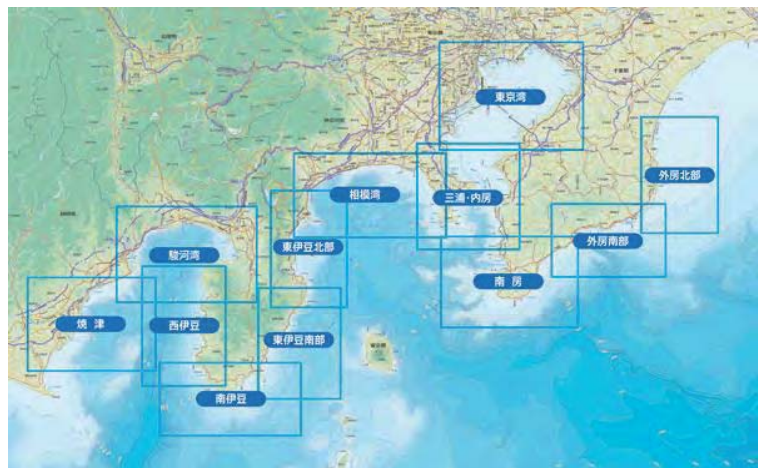


【簡易ナビでポイントへ移動】

◆ ◆ **提供エリア** ◆ ◆

リリース当初の房総半島～相模湾エリアから、大幅にエリアを拡大！  
関東から九州まで幅広く対応しており、今後も順次  
拡大予定です。

- 房総半島～駿河湾エリア  
外房北部／外房南部／南房／東京湾  
三浦・内房／相模湾／東伊豆北部  
東伊豆南部／南伊豆／西伊豆／駿河湾／焼津



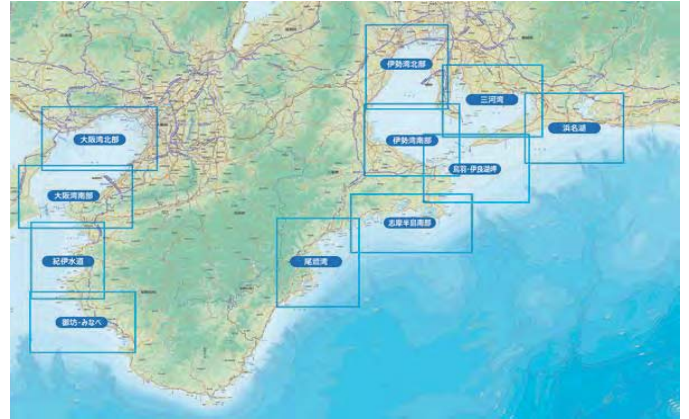
○瀬戸内海エリア

大阪湾北部／大阪湾南部／紀伊水道  
御坊・みなべ／播磨灘北部／播磨灘南部  
鳴門海峡／徳島・阿南／小豆島／高松  
水島灘／荘内半島／備後灘／燧灘／芸予諸島  
釣島海峡／広島湾／安芸灘／防予諸島



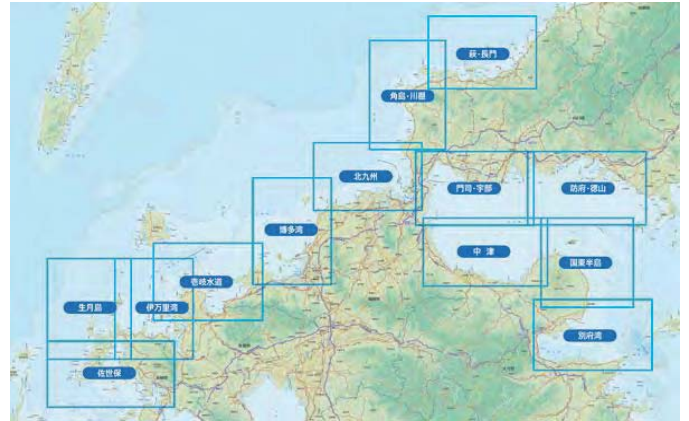
○近畿・東海エリア

浜名湖／三河湾／伊勢湾北部／伊勢湾南部  
鳥羽・伊良湖岬／志摩半島南部／尾鷲湾  
大阪湾北部／大阪湾南部／紀伊水道  
御坊・みなべ



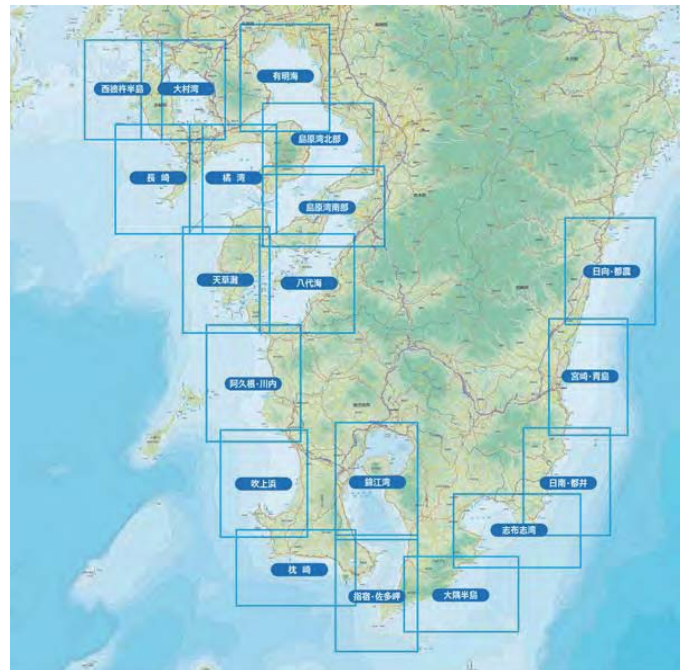
○九州北部エリア

萩・長門／角島・川棚／防府・徳山  
国東半島／別府湾／門司・宇部／中津  
北九州／博多湾／壱岐水道／伊万里湾  
生月島／佐世保



○九州南部エリア

日向・都農／宮崎・青島／日南・都井  
志布志湾／大隅半島／錦江湾／指宿・佐多岬  
有明海／島原湾北部／島原湾南部／八代海  
大村湾／橘湾／天草灘／阿久根・川内  
吹上浜／枕崎／西彼杵半島／長崎



※近日公開予定エリア

四国南部、若狭湾・富山湾、石狩湾周辺、  
内浦湾周辺、陸奥湾など

## ◆◆ au スマートパス版はオフラインでも利用可能！ ◆◆

au スマートパスはオンラインでご利用いただくことを前提としたサービスとなっております。しかしながら、海上は通信ネットワークが使えない可能性が高いため、海釣りマップはオフラインで使えることが非常に重要です。

そこで au スマートパス版『海釣り図 for au』では、最終ご利用日から 30 日間はオフライン時でもご利用いただけるように独自の『30 日間承認』システムを採用しております。これにより、釣行時にはオンライン状態でなくても本アプリの使用が可能になりました。

※オフライン利用時は地図の追加はできません。既にダウンロード済みの地図のみご利用可能です。

また GPS は携帯圏外でも使えますので、通信環境が良くない海上でも現在地を確認したり、釣行を記録したり、従来のストアアプリ版と同様にご利用いただけます。

### ■ au スマートパスについて

KDDI 株式会社、沖縄セルラー電話株式会社が 2012 年 3 月 1 日より提供している「au スマートパス」は月額 372 円(税抜)の au スマートフォン向け定額サービスで、500 本以上のアプリが取り放題なのに加え、雑誌や映画コンテンツや、お得なクーポン、安心のセキュリティ機能等が利用できるスマートフォン向けサービスです。

## <アプリ概要>

|         |   |
|---------|---|
| アプリ名称   | 海釣り図 for au   |
| 入手先     | au スマートパス カテゴリ：スポーツ・健康  |
| 販売価格    | 無料<br>※au スマートパス会費 月額 372 円(税抜) は別途要。   |
| 商品紹介ページ | <a href="http://mapple-on.jp/products/kaichouzu">http://mapple-on.jp/products/kaichouzu</a> |

au スマートパス は KDDI 株式会社の商標または登録商標です。

Google、Google ロゴ、Android、Android ロゴ、Google Play、Google Play ロゴは、Google Inc.の商標または登録商標です。

TM and © 2014 Apple Inc. All rights reserved. Apple、Apple のロゴ、iPad、iPhone、iTunes、のロゴは、米国および他の国々で登録された Apple Inc.の商標です。iPhone の商標は、アイホン株式会社のライセンスにもとづき使用されています。AppStore、は、Apple Inc.のサービスマークです。その他の記載されている会社名、商品名は各社の商標または登録商標です。

報道関係の方からのお問い合わせ先

株式会社 マップル・オン 担当： 和田 (わだ)

TEL:03-3511-8888 FAX:03-3511-8887

E-mail:[info@mapple-on.jp](mailto:info@mapple-on.jp)

URL: <http://www.mapple-on.jp/>

### 【株式会社マップル・オンについて】

「株式会社マップル・オン」は、携帯モバイル向けサービスの企画開発及び運営を行うことに目的に、株式会社昭文社（所在地：東京都千代田区、代表取締役社長：黒田茂夫、東証コード：9475）の子会社として、2006 年7 月に設立いたしました。また、2011年4月から昭文社グループにおけるスマートフォン向けアプリケーションの企画・制作及び販売・サポートを開始しております。