

TGC 地方創生プロジェクト初の野外フェス TGC FES YAMANASHI 2022

国内女性 No.1 フォロワーを誇る景井ひなや Niki ら出演者決定！
TGC が提案する最新のフェス&アウトドアファッションは？
mont-bell など初出展ブランド含む 3 ブランドが登場！
Treasure Box な山梨を堪能できる
ブースやバックヤードケータリングメニュー公開！
OWV や中町兄妹による限定アナウンスも！
TGC FES 色に染まった特別列車とシャトルバスの運行が決定！
2022年10月22日（土）於：河口湖ステラシアター

東京ガールズコレクション実行委員会（企画/制作：株式会社 W TOKYO）は、2022年10月22日（土）に河口湖ステラシアターにて『TGC FES YAMANASHI 2022（以下、TGC フェス 山梨 2022）』を開催いたします。
この度、追加情報が決定したのでお知らせします。

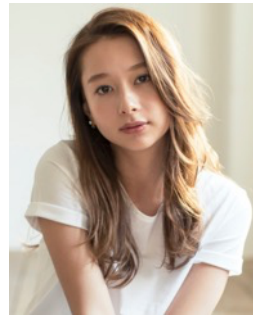
■初開催の「TGC FES」を盛り上げる大注目の出演者第3弾発表！

初開催となる TGC フェス 山梨 2022 に出演するキャスト第3弾を発表！ゲストモデルに、国内女性 No.1 フォロワーを誇る新星クリエイター女優**景井ひな**、2年連続で「世界で最も美しい顔 100人」にランクインした人気モデル **Niki** が決定しました。人気出演者が山梨に集結する豪華1日にご期待ください！

【ゲストモデル】 ※50音順



景井ひな



Niki

■TGCが最新のフェス&アウトドアファッションを提案！これからの時期も楽しめるスタイリングに注目！

今回は、TGC FESならではのファッションショーを実施します。TGC YAMANASHI FES OPENING COLLECTIONでは、イベントのコンセプトに合わせてスタイリスト**沢田結衣氏**が秋冬のフェスファッションを提案します。ブランドショーには、TGC初登場となる**GRAND CANYON**と**mont-bell**、そして**ROXY**の3ブランドが登場！『家族に冒険を』をコンセプトとしたファミリーアウトドアライフスタイルブランド**GRAND CANYON**は、「PARK」をテーマに、公園を楽しく過ごせるコーディネートを披露。マルチウェイやバックブルアイテム等、多機能で長期に渡って楽しめるアイテムに注目です！富士山のふもとの道の駅「富士吉田」内にストアをかまえる**mont-bell**は、キャンプやハイキングなど6つのアクティビティシーンを楽しむためのスタイリングを提案します。そしてビーチカルチャーとアクティブライフスタイルを愛する女性のためのブランド**ROXY**は、撥水加工や裏起毛など、機能性に長けたアウトドアアイテムを展開。これからの時期も楽しめる最新のフェス&アウトドアファッションにご注目ください！

< 本件に関するお問い合わせ先 >

■広報担当 東京ガールズコレクション PR 事務局（株式会社イニシャル 内）内田、森田、亀田
Tel: 03-5572-6316 / Fax: 03-5572-6065 / E-mail: tgc-local@vectorinc.co.jp

■東京ガールズコレクション実行委員会（株式会社 W TOKYO）プレス 礒ゆき菜、神大一郎、野澤佳世
Tel: 03-6419-7183 / Fax: 03-6419-7776 / E-mail: pr-tgc@w-tokyo.co.jp

■Treasure Boxな山梨を堪能できる各エリアのブースコンテンツを公開！1日限りの限定品も多数登場！

TGC フェス 山梨 2022では、河口湖ステラシアターのメインエリアと、隣接した河口湖総合公園のグリーンエリアにて、山梨県の地場産品を使用したフードブースなどが多数出店します。

メインエリアでは、**山梨県**が県内で大ブームのOUTDOORサウナをテーマにしたおしゃれなフォトスポットを展開し、**北杜市**と**株式会社シャトレゼ**が不動の人気であるチョコバッキーを限定のオリジナルラベルで販売します。スマートフォンからドリンクのフルーツ・ベース・味・ボトルデザインを自由にカスタマイズすることができる、パーソナライズドリンクブランド**col.a.fruits (カラフル)**のブースでは、山梨県産のシャインマスカットを使用した限定フレーバーを販売します。

グリーンエリアでは、山梨銘菓「桔梗信玄餅」で有名な**桔梗屋**が、大人気の**桔梗信玄ソフト**の販売だけでなく早朝から行列が出来る本社工場限定のイベント「**桔梗信玄餅の詰め放題**」を実施！富士山五合目にお店を構える**富士山みはらし**がmont-bellとのコラボ商品を限定販売します。さらに、6月にオープンしたSDGsに配慮した新世代型”道の駅”**旅の駅 kawaguchiko base**では、山梨県産ワインの飲み比べや富士北麓フォーを販売するほか山梨県産あけぼの大豆を使ったソイラテやポタージュ、そして山梨県のお土産で大人気の「**青い富士山カレー**」「**青い富士山ビール**」の展開など、山梨県の魅力がたくさん詰まったブースがこの日に集結！ブースの詳細は、TGC FES 山梨 2022の公式サイトで近日公開します。

■出演者に振る舞うバックヤードケータリングにも山梨の名産品を

開催ごとに好評を得るTGCのバックヤードケータリング。TGC フェス 山梨 2022のバックヤードでも、県内の名産品を提供します。旬のシャインマスカットや地元農家の野菜を使ったメニューのほか、地元で人気のベーカーも登場！さらに、グリーンエリアにも出店するSDGsに配慮した新世代型”道の駅”**旅の駅 kawaguchiko base**とコラボし、人気のスイーツに加え、甲州牛ローストビーフやデミグラスハンバーグ、甲州信玄鶏のローストなど、地元の特産品を使用したメニューを多数ご用意。地方開催のTGCならではのメニューで、出演者やスタッフをサポートします。



※イメージです

■特別臨時快速列車、臨時シャトルバスの運行が決定！車内放送にはOWVが登場！

特別臨時快速列車「**TGC FES YAMANASHI 2022号**」と河口湖駅発河口湖ステラシアター行きの**臨時シャトルバス**の運行が決定！車内では中吊りの広告ジャックを実施するほか、臨時快速列車と臨時シャトルバスでのみで聴ける車内放送に**OWV**が登場します！さらに河口湖駅では、横断幕や**中町兄妹**によるウェルカムアナウンスによるお出迎え、記念乗車証（硬券）の配布も予定しています。詳細はイベント公式サイトにて公開予定。お見逃しなく！

<特別臨時快速列車「TGC FES YAMANASHI 2022号」>

運行日時：2022年10月22日(土)

大月駅 10:20発 河口湖駅 11:07 着（停車駅：大月駅、富士山駅、河口湖駅）

【列車運行に関するお問い合わせ】富士急行線お問い合わせ窓口 0555-22-7133

富士山麓電気鉄道オフィシャルサイト <https://www.fujikyuu-railway.jp/>

<河口湖駅発・河口湖ステラシアター行き 臨時シャトルバス>

運行日時：2022年10月22日(土)

乗車場所：河口湖駅前 7番線乗り場

時刻表：10:15、10:45、11:15、11:45、12:15、12:45、13:15、13:45、14:15、15:00、16:00

※混雑状況によっては追加増発便もございますが、追加増発便では「車内放送」、「中吊り広告ジャック」はございません。

【運行に関するお問い合わせ】富士急バス(株)本社営業所 0555-72-6877 <https://www.fujikyubus.co.jp/>

2022年10月22日(土)は世界遺産・富士山の麓に山梨県とTGCの“Treasure”が集結します。

最高のメンバーで作り上げる上質な1日の、今後の続報にご期待ください！

<本件に関するお問い合わせ先>

■広報担当 東京ガールズコレクション PR 事務局 (株式会社イニシャル 内) 内田、森田、亀田

Tel: 03-5572-6316 / Fax: 03-5572-6065 / E-mail: tgc-local@vectorinc.co.jp

■東京ガールズコレクション実行委員会 (株式会社 W TOKYO) プレス 磯ゆき菜、神大一郎、野澤佳世

Tel: 03-6419-7183 / Fax: 03-6419-7776 / E-mail: pr-tgc@w-tokyo.co.jp

【TGC FES YAMANASHI 2022 開催概要】

全て2022年10月7日現在の情報となります。

今後の状況を踏まえ、都度イベントの仕様の見直しおよび内容の変更をさせていただきます。予めご了承ください。
当日は大変混み合うことが予想されます。ご来場の際は公共交通機関をご利用いただきますよう、ご協力をお願いいたします。

イベント名称：TGC FES YAMANASHI 2022 (略称：TGC フェス 山梨 2022)
開催日時：2022年10月22日 (土) 11:00~18:00 (予定)
メインエリア 開場13:00 開演14:00 終演17:00
グリーンエリア 開場11:00 閉場18:00
会場：メインエリア 河口湖ステラシアター (〒401-0301 山梨県南都留郡富士河口湖町船津5577)
グリーンエリア 河口湖総合公園 (〒401-0301 山梨県南都留郡富士河口湖町船津5558)
公式サイト：<https://tgc.girlswalker.com/fes/yamanashi/2022/>
入場：メインエリア 招待 (申込制)
グリーンエリア 無料
申し込み方法：TGC公式LINE 第二弾
期間：10月8日 (土) 10:00~10月13日 (木) 23:59
申込先：https://line.me/R/ti/p/%40tgc_line
問い合わせ先：DISK GARAGE 050-5533-0888 (平日12:00~15:00) / <https://info.diskgarage.com/>

ブランド：GRAND CANYON、mont-bell、ROXY
アーティスト：OWV、Girls²、鈴木鈴木、yama 他 ※50音順
ゲストモデル：安齊星来、小川桜花 (Girls²)、香川沙耶、景井ひな、加藤ナナ、川口ゆりな、小泉のん、雑賀サクラ、高瀬真奈、田鍋梨々花、鶴嶋乃愛、出口夏希、トラウデン直美、なごみ、Niki、原田都愛 (Girls²)、MINAMI、他 ※50音順
ゲスト：とうあ、中町兄妹、ゆりいちちゃんねる 他 ※50音順
MC：広海・深海
オープニングアクト：高嶺のなでしこ、Rainy。 ※50音順
ステージエリア：ファッションショー、アーティストライブ、パートナーステージ、トークショー 他
グリーンエリア：タッチアップブース、パブリックビューイング 他
主催：山梨県
共催：東京ガールズコレクション実行委員会
パートナー：(メインエリア)
公益財団法人 栗井英朗環境財団、北杜市、ほうとう不動、株式会社 桔梗屋、健康科学大学、株式会社 河口湖第一ホテル 風のテラス KUKUNA、山梨中央銀行、株式会社 ファミリーオート、芙蓉建設 株式会社、WAYSリゾートホテル株式会社 ※ランク順
(グリーンエリア)
株式会社アルプス、株式会社うえだグループ、株式会社 河口湖オルゴールの森、身延町、富士山みはらし、大伴リゾート、株式会社藤二誠、株式会社Shonan Soy Studio、株式会社Jバウンド、有限会社 ソルベグラスヨコハマ、富士観光開発、富士河口湖町、ロトンド・インターナショナル合同会社 ※ランク順
協力：河口湖ステラシアター、オリジナルTシャツのUp-T
公式メディア：girlswalker
企画/制作：株式会社W TOKYO
備考：雨天決行・荒天中止

東京ガールズコレクションとは・・・

「日本のガールズカルチャーを世界へ」をテーマに2005年8月から年2回開催している史上最大級のファッションフェスタ。総勢約100名の日本を代表する人気モデルが出演し、日本のリアルクローズを披露するファッションショーをはじめ、豪華アーティストによる音楽ライブや、旬なゲストが多数登場するスペシャルステージ、話題のアイテムがタッチアンドトライできるブースなど、TGCならではのバラエティに富んだ多彩なコンテンツを展開。マイナビ TGC 2022 A/Wでは、総体感人数のべ約800万人を突破するなど国内外から話題となっている。

TGC FESとは・・・

東京ガールズコレクションがプロデュースする「TGC地方創生プロジェクト」の新しい発信コンテンツとして、2022年に山梨にて初開催。今までのTGCの地方開催とは異なり、各地方都市の自然を生かした野外フェスティバルの中で、その地の観光資源や伝統工芸品などの魅力発信を行っていく。

LINE：@TGC_LINE / Twitter：@TGCnews / Instagram：@tgc_staff / TikTok：@TGC_official
ハッシュタグ：#TGCフェス山梨 / YouTube：<https://www.youtube.com/user/girlsTV>

< 本件に関するお問い合わせ先 >

- 広報担当 東京ガールズコレクション PR 事務局 (株式会社イニシャル 内) 内田、森田、亀田
Tel: 03-5572-6316 / Fax: 03-5572-6065 / E-mail: tgc-local@vectorinc.co.jp
- 東京ガールズコレクション実行委員会 (株式会社 W TOKYO) プレス 磯ゆき菜、神大一郎、野澤佳世
Tel: 03-6419-7183 / Fax: 03-6419-7776 / E-mail: pr-tgc@w-tokyo.co.jp

【TGC FES YAMANASHI 2022】

取材申請書

必要事項をご記入の上、**10月18日（火）午後5時**までにご返信下さい。

FAX返信先：03-5572-6065 / E-mail：pr-tgc@w-tokyo.co.jp

東京ガールズコレクションPR事務局（株式会社 イニシャル内）宛

申請は、専用の回答フォームからも承っております：<https://forms.gle/UNPWjjqPYH5sMNBz7>

■当日会場取材

御出席

御欠席

■オンライン取材

視聴希望

※視聴方法につきましては、追って詳細をご案内いたします

御社名		部署名	
貴紙・誌名 番組名			
取材当日の 代表者	所 属： お名前：	お名前（ふりがな）：	
TEL		FAX	
携帯電話		メールアドレス	
ご同行者人数 ※ご本人様を含む	人	同行者情報 ※氏名／電話番号	同行者①： 同行者②：
ご取材形態	撮影 (有 ・ 無) 記事のみ	カメラ台数 ※ステージの撮影は カメラ台のみから 可能となります。	ムービー： (ENG or デジ) カメラ台 台 会場内動き回り 台 スチール： カメラ台 台 会場内動き回り 台
掲載・露出予定日	月 日 () 予定		
個別取材及び その他ご要望	※ご要望をいただいた場合でも実施できない可能性がございます。予めご了承ください。		

※他媒体及び他部署への転送はご遠慮ください。
こちらから事前にご案内をお送りした媒体様および、事前に取材のお申し込みをいただいた媒体様に限らせていただきます。
※感染症予防対策として、1媒体3名様までのご出席にてご調整いただけますと幸いです。難しい場合は別途ご相談ください。
※申請人数に変更がある場合は、本番当日の3日前までにご連絡下さい。
※当日はお名刺をご持参くださいますようお願い申し上げます。
※会場の広さに限りがあるため、お申込後、ご相談させていただく場合がございます。予めご了承ください。

< 本件に関するお問い合わせ先 >

■広報担当 東京ガールズコレクション PR 事務局 (株式会社イニシャル 内) 内田、森田、亀田
Tel: 03-5572-6316 / Fax: 03-5572-6065 / E-mail: tgc-local@vectorinc.co.jp

■東京ガールズコレクション実行委員会 (株式会社 W TOKYO) プレス 磯ゆき菜、神大一郎、野澤佳世
Tel: 03-6419-7183 / Fax: 03-6419-7776 / E-mail: pr-tgc@w-tokyo.co.jp