

道の駅みとみ～雁坂トンネル有料道路管理事務所～雁坂トンネル避難坑～雁坂大橋

普段は走ることができない

雁坂トンネルの避難坑を

自転車

で走り、

県境を越える

サイクルツアー

8/18日

笛吹川源流まつり併設イベント

《開催時間》

10:30～13:30

●募集人数 計50名

初級 30名

(県境まで/往復約12km)

中級 20名

(雁坂大橋まで/往復約17km)

山梨

参加料 2,000円

※参加記念品、保険代込

レンタサイクル代

大人(高校生以上):1,000円

子ども(中学生以下):500円

※種類:ロードバイク・クロスバイク・キッズバイク

幻のルートを走れるツアー

普段立ち入ることの出来ない雁坂トンネルの避難坑(避難通路)を自転車で走り、埼玉県まで走ることの出来るツアー。

夏でも涼しくサイクリングを楽しむことができます。夏の思い出作りに是非!!

贅沢な

プライベートガイド付き

やまなしスポーツエンジン公認ガイドが

快適なツアーをご提供!

ガイドがペースコントロール

をしながら、皆さまを安全に

ご案内いたします。

僕たちが
皆さんを
ガイド
します



自転車を持っていない方でも安心!手ぶらで参加OK!

大人用から子ども用までレンタサイクルをご用意!自転車を持っていない方でも体験することができます!※数に限りがございます。

申込締切日 ※定員になり次第、受付終了

2024年8月12日(月)

やまなしスポーツエンジン事務局

問い合わせ
窓口

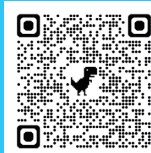
TEL.055-225-3941

受付時間/平日8:30～12:00・13:00～17:00

主 催
主 管
共 催
企 画・運 営

山梨市
笛吹川源流まつり実行委員会
やまなしスポーツエンジン、山梨県、山梨県道路公社
やまなしスポーツエンジン

申し込みはコチラ



一般国道の
山岳トンネル
として
日本一の
長さ

山梨と埼玉を
結ぶ重要な
トンネルを
走れる
チャンス

ひんやり
避難坑

雁坂トンネル
避難坑

自転車での
雁坂トンネルは
ドキドキ
わくわく

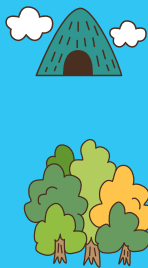
避難坑
を自転車で
走れる
貴重な体験
を楽しもう

埼玉

かりさか

雁坂トンネルサイクルツアー

in山梨市



一般国道の山岳トンネルとして日本一の長さ

雁坂トンネル有料道路

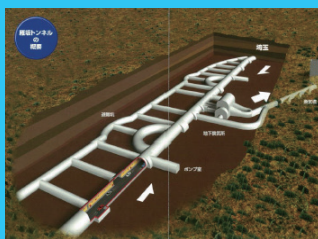
総延長 6,625m

雁坂トンネル有料道路は、一般国道140号の埼玉、山梨両県境部の通行不可能区間を解消するもので、この道路の開通によって西関東における広域的な環状ネットワークが形成されました。埼玉・山梨両県間の物流量（年間約100万トン）のうち約80%は自動車輸送に頼っていますが、これまでは東京方面への迂回を余儀なくされてきました。しかし、この有料道路が開通したことによって輸送時間が大幅に短縮され、物流コストの低減にも大いに役立つとともに、埼玉県をはじめとする北関東への玄関口として、地域の産業振興・文化交流などに貢献しています。また、地震や台風などの災害時には他の幹線道路の代替機能を果たしています。

山梨と埼玉をつなぐ重要な雁坂トンネルを知ろう



普段入ることが出来ない雁坂トンネルの避難坑



雁坂トンネル内部構造



雁坂大橋から眺められる景色



避難坑

山梨県から埼玉県の県境を越えるサイクリングツアー 避難坑はひんやり! 真夏でも涼しく自転車で走れます。



山梨と埼玉をつなぐ重要なトンネルです

24時間体制でトンネルとドライバーの安全を守っている監視室を特別に見学できます!



監視室 (管理事務所内)



雁坂トンネル料金所



雁坂トンネル入口

【中級折り返し地点】 雁坂大橋

雁坂トンネル出口

埼玉

【初級折り返し地点】



一緒に記念撮影しよう!

菱丸君と写真撮影ができます



いよいよトンネルの中に一気に涼しくなるよ!

本坑(本線)も間近で見学できます!

雁坂トンネルサイクルツアー in 山梨市

【スタート/ゴール】道の駅みとみ



普段は走ることができない 雁坂トンネルの避難坑を 自転車で走り、 県境を越える サイクルツアー

イベント名	雁坂トンネルサイクルツアー in 山梨市
開催日程	令和6年8月18日(日) 10:30 ~ 13:30
コース詳細	【初級コース/距離: 約12km】 道の駅みとみ~雁坂トンネル有料道路管理事務所~雁坂トンネル避難坑~県境 【中級コース/距離: 約17km 獲得標高: 約100m】 道の駅みとみ~雁坂トンネル有料道路管理事務所~雁坂トンネル避難坑~雁坂大橋
募集人数	50名 初級30名 中級20名
集合場所	道の駅みとみ
参加資格	小学4年生以上
参加料	2,000円
ツアー内容	①雁坂トンネル避難坑走行 ②プライベートガイド付き ※上記参加料にすべて含まれます
レンタサイクル代	大人(ロードバイク・クロスバイク): 1,000円 子ども用: 500円