

## 外周、出入り口の通行区分対策車両ゲート

# ロードバリア

正門、通用口、駐車場などの開口部には、無人警備を考慮した自動化対策（警備員コスト削減）のセキュリティゲート、車両バリアの設置を推奨します。車の不法侵入はもちろん、バーと共に開閉するアルミ格子で人の侵入も防ぎます。



- ◇ 人の侵入を防ぐグリッドフェンス（アルミ格子）
- ◇ 工場、空港などの外周セキュリティに最適
- ◇ スムーズな動作
- ◇ 警備員削減、無人化によるコスト削減
- ◇ 遠隔操作設定可
- ◇ 各種カードシステムとの連動



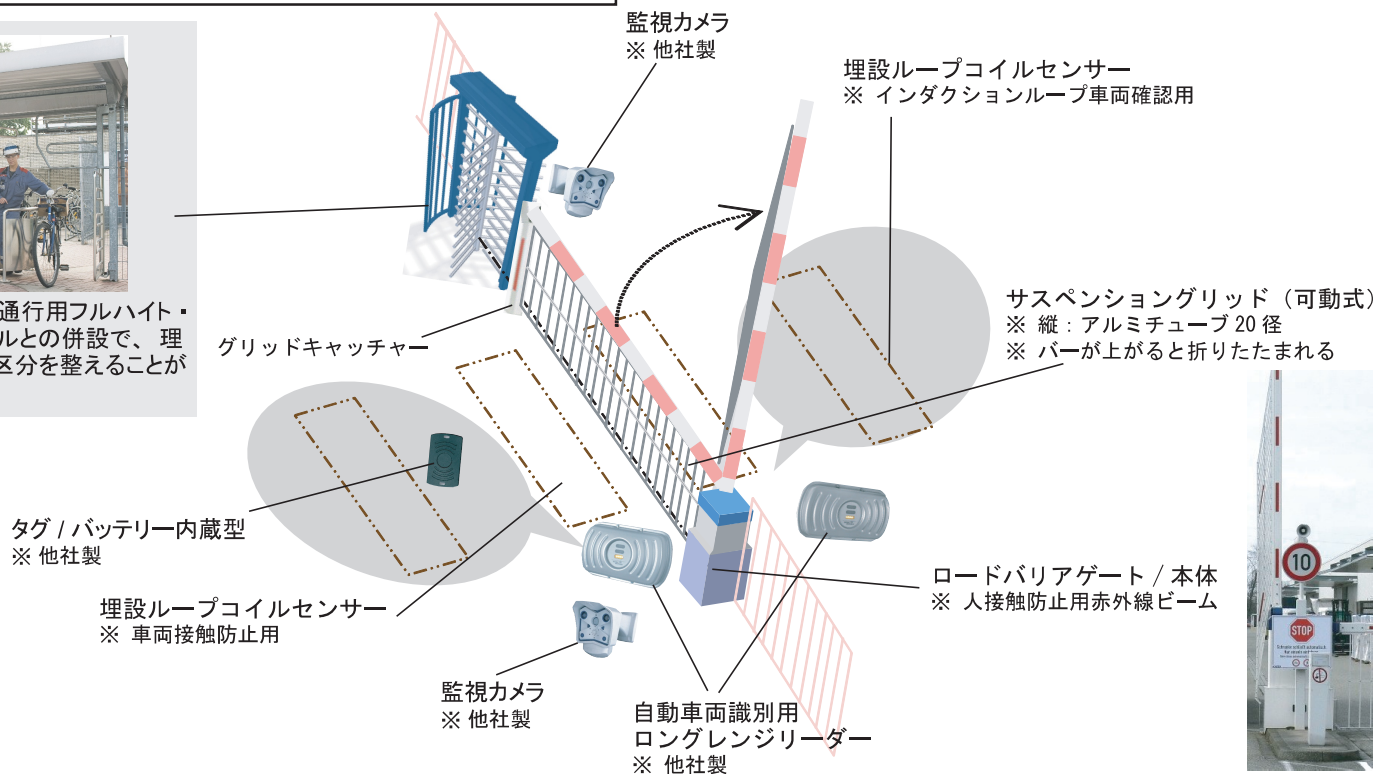
# KABA®

グリッドフェンスは、バーが上がると折りたたまれます。

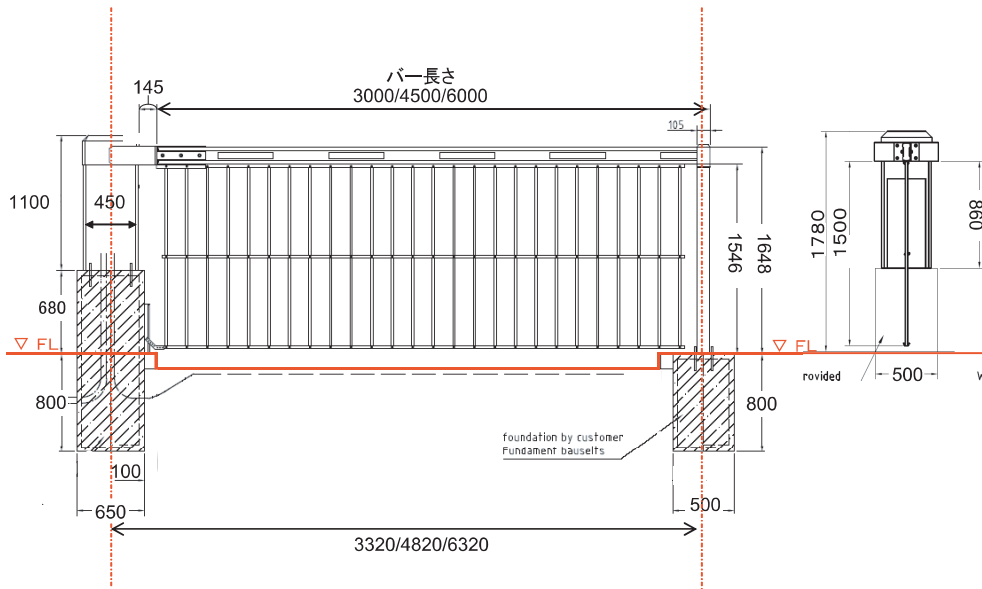
### 設置イメージ図（フルハイト・ターンスタイルとの併設）



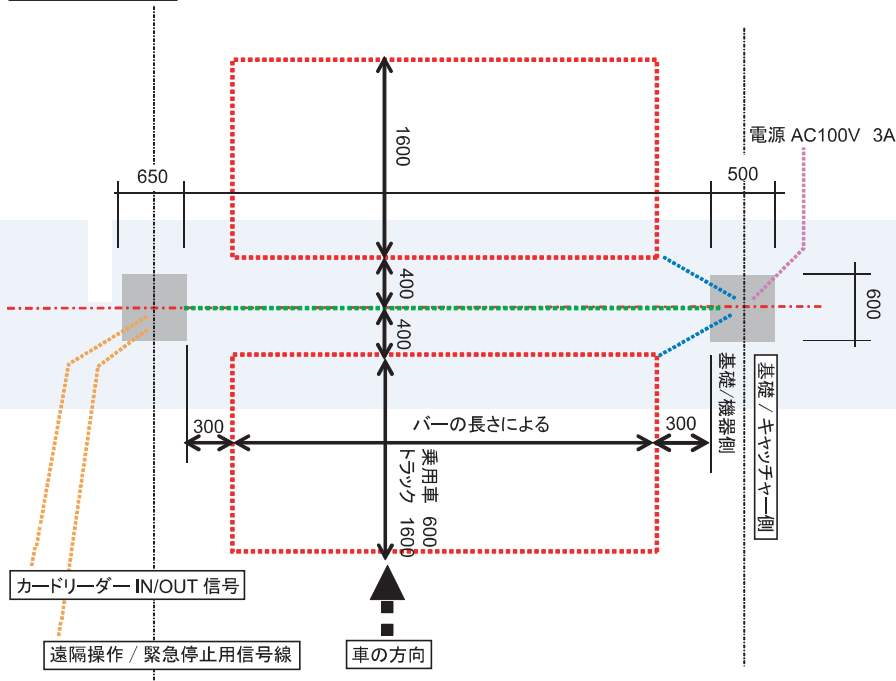
人、自転車通行用フルハイト・ターンスタイルとの併設で、理想的な通行区分を整えることができます。



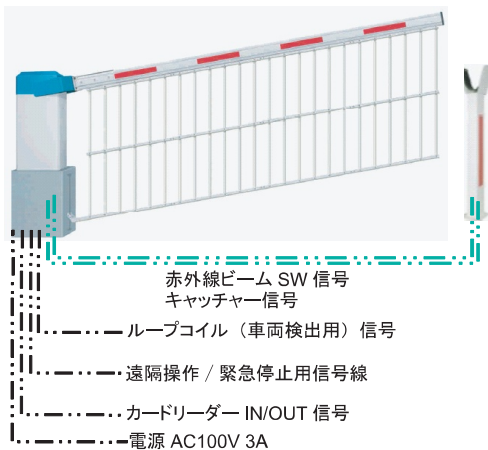
## 製品寸法図



## 平面配置図



## 接続線イメージ図



## メーカー標準機器

対向型赤外線式ビームセンサー  
\* 人検知用



埋設型ループコイルセンサ・  
コントローラー  
\* 車検知用センサコントローラー



埋設型ループコイルセンサケーブル  
\* 車検知用センサケーブル  
\* センサープランによってケーブル  
とコントローラーを追加



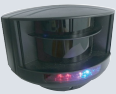
## メーカーオプション機器

トラフィックライト  
\* 赤/緑のライトが通行許可を表示



## その他オプション機器

高性能検知センサー  
\* 人検知用センサー  
\* 検知範囲及び精度が高い  
ワンランク上の安全性



規格幅	~ 3m	~ 4.5m	~ 6m
通行対象車種	乗用車	乗用車/トラック	トラック/大型特殊車
開扉時間	4.5 秒	5.5 秒	8.5 秒
電源/消費電力	AC100V±0% 50 ~ 60Hz / 300VA		
材質/仕上	アルミニウム/粉体焼付塗装仕上		
防塵・防水性	IP44 (オプションにて IP64 まで高めることが可能)		
環境条件	温度 -20 ~ 55°C (-20°Cではオプションでヒーターを装備)		
安全性能	EN12650 に準ずる ※ヨーロッパ安全規格		
外部インターフェース (I/O ポート)	無電圧信号 入力: 5 入力 出力: 3 出力		
停電時の動作	本体内の非常レバー操作で 45 度まで自動開扉		
オプション	<ul style="list-style-type: none"> <li>ループコイルセンサー (車用)</li> <li>赤外線ビームセンサー (人用)</li> <li>トラフィックライト</li> <li>リモートコントローラー</li> </ul>		