

京都市伝統産業未来構築事業 成果展示

SUSTAINABLE FUTURE CRAFTS

展示とプレゼンテーション

2023.3.2 thu. – 19 sun.

9:00 – 17:00 (入館は16:30まで) 入場無料



京都伝統産業ミュージアム
Kyoto Museum of Crafts and Design

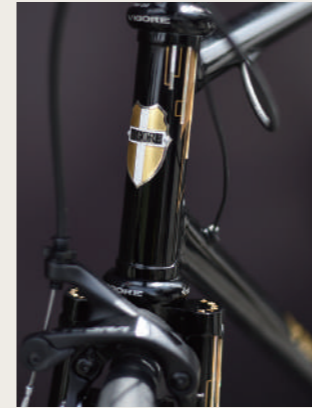
SUSTAINABLE FUTURE CRAFTS

京都市伝統産業未来構築事業 成果展示

京都市では、世界に誇る京都の伝統産業を未来に継承・発展させ、持続可能な社会を構築していくため、令和4年度に「京都市伝統産業未来構築事業」をスタートしました。この事業では、伝統産業とアート、デザイン、音楽など他ジャンルとコラボすることで、新たな価値を持つ商品をはじめ、若い世代やこれまで伝統産業に馴染みのなかった国内外の方々に接点をつくる取組、伝統産業の未来の使い手・担い手を育成する先進的なプロジェクトが生まれました。この度、これからのライフスタイルを創造する14プロジェクトの成果を京都伝統産業ミュージアムで披露します。



▲
京都市伝統産業
未来構築事業
SFC WEBサイト



exhibition

漆芸とハンドメイド自転車の
コラボ商品制作

70next知足

有限会社 ビゴレ・カタオカ
服部一齋
有限会社 下村製作所



exhibition

西陣呼称555年記念事業として
西陣designグランプリを開催

西陣織工業組合



exhibition

折り紙ランプシェード“折灯華”
で新たな表具の可能性を切り
開く

イノベティブクラフトワークス

安達表具店 南荘堂
株式会社 弘誠堂
夜天堂



exhibition

和装品以外の異業種服飾
新商品開発

京友禅協同組合連合会
京都工芸染匠協同組合



exhibition

京友禅を活用したレザー染色
技術の確立と新商品の開発
販売事業

京友禅レザープロジェクト

池内友禅
フォルム
有限会社 敷島レザー



presentation exhibition

イタリアとアメリカ各州に点在
する日本庭園と日本文化愛好
家コミュニティ向けの商品と
サービス開発

Meet Traditional Arts

齋田隆朗、涌波まどか、南條和哉、
八田俊、小笹正義、眞鍋沙智



exhibition

京都の伝統産業と伝統文化を
オリジナルブランド商品の開発
販売で杉本家住宅が若い世代
へとかけ橋

京都市伝統産業未来構築かけ橋
グループ

公益財団法人 奈良屋記念杉本家
保存会、株式会社 松北園茶店、
齊藤酒造 株式会社、
京菓子司 亀屋良長



presentation exhibition

伝統産業と地方創生をリンク
させた日本ブランドの創出
丹後縮緬と畳縁を活用したドール
衣装 / ミニ畳

JAPAN ID

関西畳工業 株式会社、株式会社 吉村
商店、株式会社 京都紋付、株式会社
アゾンインターナショナル、株式会
社 グルーヴ、巧流 合同会社、Marybird



presentation exhibition

漆を活用した木製サーフボード
等の商品開発および販路拡大
事業

漆板siita

一般社団法人パースペクティブ
Rodrigo Matsuda

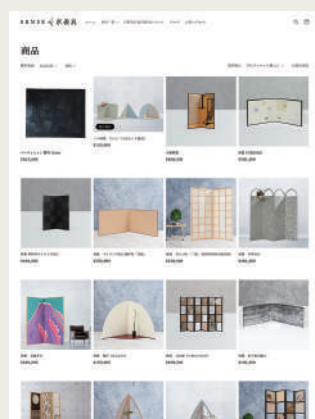


exhibition

漆のキットを使った海外への
漆文化発信

Beyond Urushi

株式会社 堤浅吉漆店



presentation exhibition

リアル表装美術展覧会のDX
化によるマーケットエリア拡大
事業

京都表具協同組合



presentation exhibition

北山丸太生産継続のための
アーボリスト資格取得事業

京北銘木生産協同組合



presentation exhibition

清水焼の郷まつりを活用した
京焼・清水焼プロモーション
事業

清水焼団地協同組合
清水焼の郷まつり実行委員会



exhibition

新プロダクト「Synclée」
商品開発プロジェクト

LLB

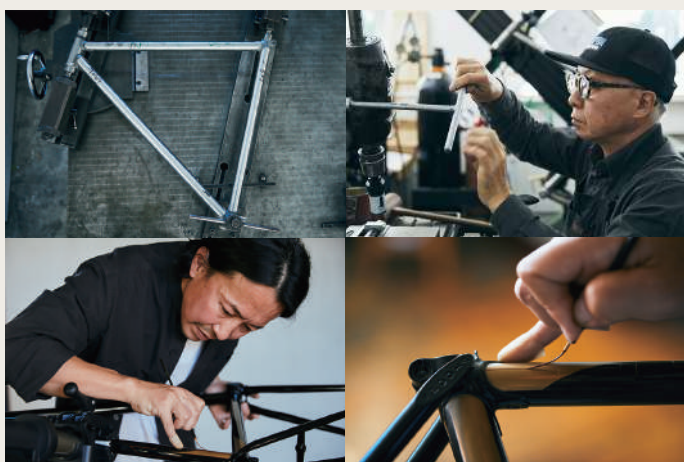
Laatry
有限会社 南條工房
Bench Work Tatenui

工芸を持続可能なものづくりにしていくために



Meet Traditional Arts

イタリアとアメリカ各州に点在する日本庭園と日本文化愛好家コミュニティ向けの商品とサービス開発



70next知足 漆芸とハンドメイド自転車のコラボ商品制作



清水焼の郷まつり 清水焼の郷まつりを活用した京焼・清水焼プロモーション事業



プレゼンテーション(特別内覧)

2023.3.1wed.

15:00-17:30

プロジェクトの目的やプロセス、結果などを1組8分でプレゼンテーションし、ゲストの方々に講評をいただきます。

- 発表者**
- 清水焼団地協同組合 / 清水焼の郷まつり実行委員会
 - Meet Traditional Arts
 - 京都表具協同組合
 - JAPAN ID
 - 京北銘木生産協同組合
 - 一般社団法人パースペクティブ

- ゲスト (予定)**
- 今井 珠加(株式会社ビジネスガイド社 事業部 次長)
 - 大野木 啓人(京都芸術大学 常務理事 教授)
 - 永田 宙郷(ててて協働組合 共同代表)
 - 米原 有二(京都精華大学 伝統産業イノベーションセンター長)



【参加予約】

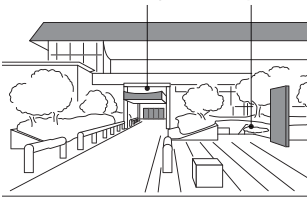
左記の二次元コードよりお申し込みください。
参加費無料



●地下1階へのアクセス

二条通から地下入口への階段を降りるか、東口から入り館内で地下へ降りてください。

みやこめっせ 東口 地下入口



二条通



京都伝統産業ミュージアム
Kyoto Museum of Crafts and Design

606-8343 京都市左京区岡崎成勝寺町 9-1

京都市勤業館みやこめっせ 地下1階

Tel: 075-762-2670 / Fax: 075-751-1692

Mail: mocad@miyakomesse.jp

📍 KyotoMOCAD @ kyotomuseumofcraftsanddesign

開館時間 9:00-17:00(入館は16:30まで) <https://kmtc.jp/>

アクセス ○東山駅から=地下鉄東西線「東山駅」より徒歩約8分○京都駅から=5系統「岡崎公園 美術館・平安神宮前」下車/206系統「東山二条・岡崎公園口」下車○四條京阪から=46系統「岡崎公園 ロームシアター京都・みやこめっせ前」下車/31、201、203系統「東山二条・岡崎公園口」下車○四條河原町から=5系統「岡崎公園 美術館・平安神宮前」下車/32、46系統「岡崎公園 ロームシアター京都・みやこめっせ前」下車/31、201、203系統「東山二条・岡崎公園口」下車



京都の伝統産業
Kyoto Museum of Crafts and Design



京都市