

Light and Heat 光と熱

Rut Blees LUXEMBURG

ルット=ブレス・リュクサンブーグ

Kenji HIRASAWA

平澤 賢治

会期 | 2021年7月17日(土) - 9月25日(土)

会場 | MYD Gallery

プレスプレビュー | 7月16日(金) 17:00 - 18:30

MYD Gallery

〒106-0047 東京都港区南麻布2-8-17鳥海ビル1F

www.mydgallery.jp

- ・ご来廊については予約制とさせていただきます。
事前のご予約を下記よりお願い致します。
www.mydgallery.jp/contact
- ・毎週土曜日は12:00-17:00のみ、ご予約不要にてご来廊頂けます。
- ・休廊日: 日曜日・祭日



A girl from elsewhere “Liebeslied” © Rut Blees LUXEMBURG

Inkjet print

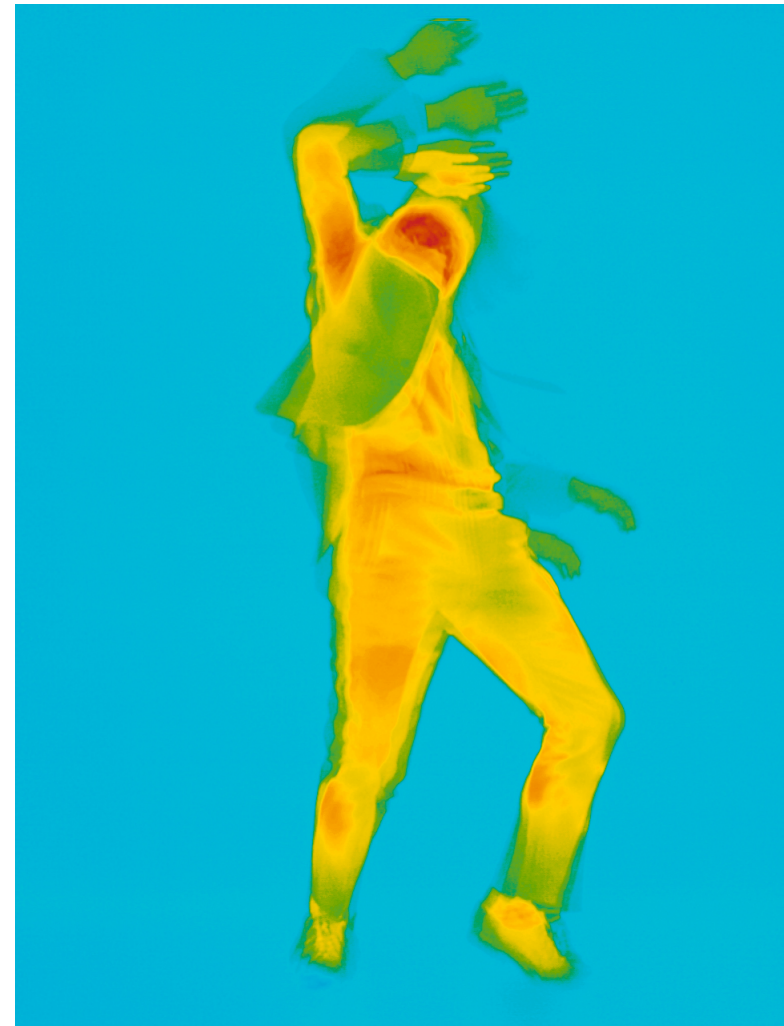
Image size | W: 1520mm / H: 1190mm

Light and Heat - 光と熱 -

世界の姿を捉える手法は実に様々。言語という共通概念に立脚し表現する文学、二次元の画像で描き出す絵画や写真、三次元でそのボリューム感をも示す彫刻や模型、さらには数字による統計データや音符に置き換える音楽など、具体的かつイメージネイティブな表現で私たちは世界の姿を理解しています。何故なら私たちが生きる世界とはそれほどまでに重層的で複雑、かつ魅力的な多様なエレメントによって構成されており、その事実を多くの人々が暗黙のうちに了承しているのです。

ただ、世界を表現する方法を二つに大別するとしたら、“見えるもの”と“見えないもの”で構成されていると言えるでしょう。今回の展覧会がフォーカスするのは、夜の光と生物が発する熱。被写体のエネルギーの“存在”を科学の力で視覚化した写真表現です。

世界の姿、その理解の姿勢に刷新が求められる現在、写真表現の拡張に挑む二人の作家、ロンドンのロイヤル・カレッジオブアートでは師弟でもあるロット＝ブレス・リュクサンブーグと平澤賢治の作品を通して、新たな領域から見つめ直したいと思います。



Study of Motion after Longo, 2016 (#201604290015)
(Starring Yuki Kobayashi, London, 2016)

© Kenji HIRASAWA

Lambda Print mounted on Aluminum Sheet
Image size | W590mm H838mm

Light and Heat | Artist Profile

Rut Blees LUXEMBURG

ルット＝ブレス・リュクサンブーグ

サイズから素材選択までスケール感のある大規模な写真表現で、都市景観を文化と光の現象で表現する作家として高い評価をえる。ドイツの大学で政治学を学んだ後、1993年にロンドン・カレッジ・オブ・プリンティングで写真学士号を、1996年にウェストミンスター大学で写真修士号を取得。

1997年にスタートした最初の研究論文作品「ロンドンー現代プロジェクト」では、エッセイスト、マイケル・ブレイスウェルとコラボレーション。2000年にはアレクサンドル・ガルシア・デュットマンのテキストによる『Liebeslied / My Suicides』を出版。2004年には著名な文学者、批評家であるセリスウィン・エバンス、パトリック・リンチ、ダグラス・パーク等の寄稿による写真集を出版。

近年のプロジェクト「シルバーフォレスト」(2016)ではウェストミンスター市庁舎の西側ファサードに作品設置。「ロンドン・ダスト」(2011-13)では、CGI写真表現の開発にも参加し、ロンドンの急速な建築的变化をアーカイブする一連の写真とムービー制作に取り組む。

<http://rutbleesluxemburg.com>

Kenji HIRASAWA

平澤 賢治

1982年東京都生まれ。

2006年に慶應義塾大学環境情報学部卒業後、スタジオ勤務を経て独立、渡英。2011年、写真集『CELEBRITY』(Bemojake)を発表し、ロンドンのギャラリーKK Outletにて同タイトルの個展を開催。

写真雑誌『Photoworks』『GUP』の表紙を飾るなど、注目を集める。

2016年には新作『HORSE』シリーズが、ISSEY MIYAKE MEN

2016年秋冬コレクションに起用。

同年、Royal College of Art 写真専攻修士課程を修了。

現在は東京を拠点に活動。

<http://www.kenjihirasawa.com>

Light and Heat | Rut Blees LUXEMBURG



Eldorado Atlas © Rut Blees LUXEMBURG
inkjet print
W1170mm H1580mm

Light and Heat | Rut Bles LUXEMBURG



EROS © Rut Bles LUXEMBURG
inkjet print
W720mm H540mm

Light and Heat | Kenji HIRASAWA



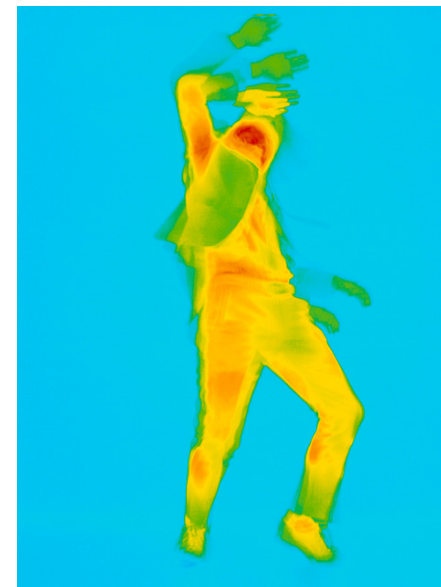
(#201604300026)



(#201604300024)



(#201604290038)



(#201604290015)

Study of Energy after Longo, 2016 (Starring Yuki Kobayashi, London, 2016)
composing 8 prints

© Kenji HIRASAWA

Printed in 2016 , W590mm H838mm (each)

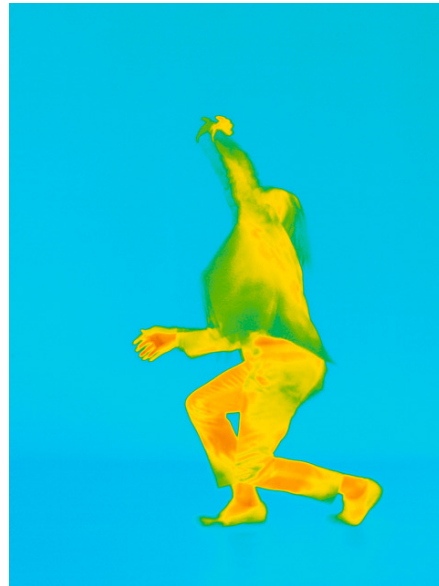
Edition 1 of 1 + 1AP

Lambda Print mounted on Aluminum Sheet, Aluminum Subframe

Light and Heat | Kenji HIRASAWA



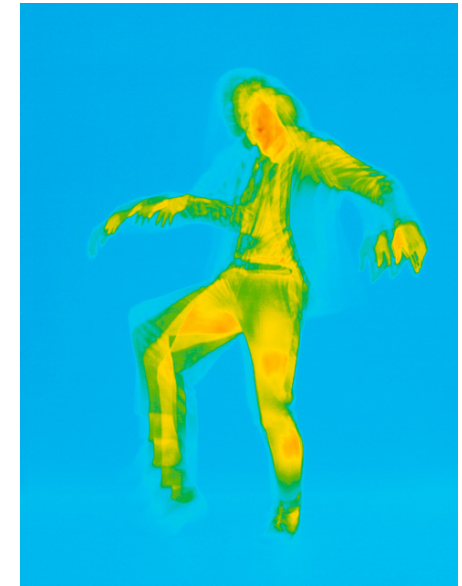
(#201605080003)



(#201605080002)



(#201605080001)



(#201604300057)

Study of Energy after Longo, 2016 (Starring Yuki Kobayashi, London, 2016)
composing 8 prints

© Kenji HIRASAWA

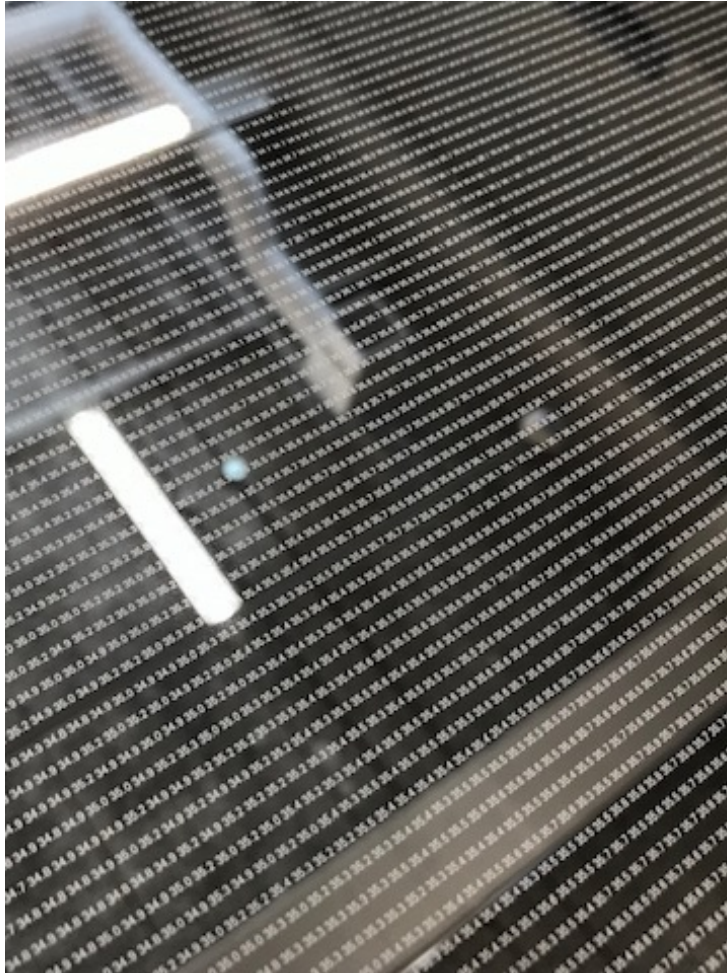
Printed in 2016, W590mm H838mm (each)

Edition 1 of 1 + 1AP

Lambda Print mounted on Aluminum Sheet, Aluminum Subframe



Untitled (A Girl from Elsewhere), 2010-2021
(Starring Deep Lee, London, 2010)
Printed in 2021
W863mm H1117mm
Edition: 1 of 1 +1 AP
swissQprint on SCM



Untitled (Prehension), 2009-2021
(Starring Deep Lee, London, 2009)
Printed in 2021
W863mm H1117mm
Edition: 1 of 1 +1 AP
swissQprint on SCM



Figure (Avenir Book)
(Starring Deep Lee, London, 2010)
1988-2010-2020
Printed in 2020
W863mm H1117mm
Edition: 1 of 1 +1 AP
swissQprint on SCM, Artist's Frame